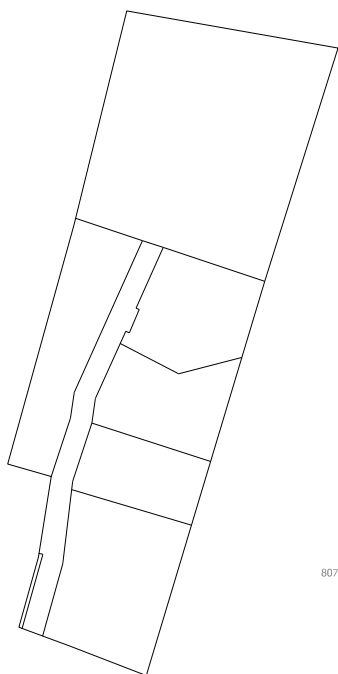
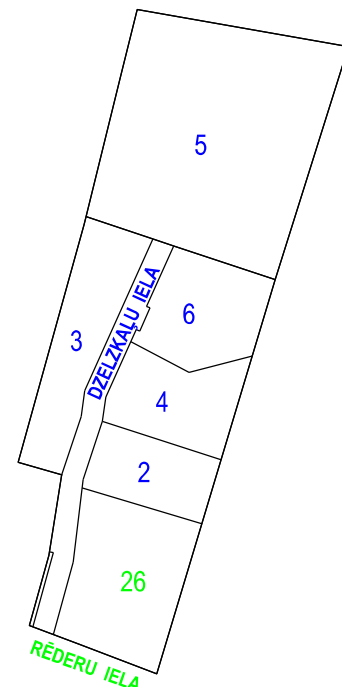


ESOŠĀS  
ROBEŽAS



PLĀNOTAIS  
SADALĪJUMS



ADRESĀCIJAS  
PRIEKŠLIKUMS

**Jaunveidojamo zemes vienību  
platības un kadastra apzīmējumi**

Z.v. Nr.	Platība (ha)	Kadastra apzīmējums
1	0.53	80700083627
2	0.25	80700083628
3	0.33	80700083629
4	0.35	80700083630
5	0.42	80700083631
6	1.44	80700083632
7	0.28	80700083633
8	0.01	80700083634

**3.61**

**Sarkanās līnijas  
lūzumpunktu koordinātas**

Nr.	X	Y
1	511372.9818	300399.9667
2	511384.2729	300395.7769
3	511395.3132	300435.5957
4	511384.3333	300440.9074
5	511382.1503	300441.3621
6	511400.7170	300481.1400
7	511388.9930	300483.8130
8	511399.5249	300515.6762
9	511411.3542	300513.2836
10	511412.5684	300526.3441
11	511400.8119	300529.5200
12	511430.0060	300563.8703
13	511432.2731	300562.8168
14	511437.7194	300575.7238
15	511438.1728	300575.5131
16	511435.9056	300576.5666
17	511439.8925	300613.6229

**Jaunveidojamo zemes vienību  
lūzumpunktu koordinātas**

Nr.	X	Y
1	511371.1000	300400.6650
2	511381.8260	300439.3500
3	511364.9390	300490.7290
4	511401.2640	300621.7440
5	511402.3498	300626.1362
6	511430.5820	300740.4000
7	511547.0660	300719.9560
8	511507.5180	300594.5460
9	511506.5734	300591.3977
10	511493.9600	300549.3553
11	511459.1617	300540.3123
12	511426.9123	300557.2126
13	511476.3709	300490.7285
14	511400.1774	300476.5916
15	511466.2232	300456.9047
16	511441.3690	300374.0620
17	511398.8710	300390.3600

**APZĪMĒJUMI**

- Detālplānojuma robeža
- Zemes vienības robeža ar pagrieziena punktu
- Sarkanā līnija ar pagrieziena punktu
- Zemes vienības numurs, platība (ha)

PROJEKTA NOSAUKUMS	KARTES NOSAUKUMS	KARTE NR.
Detālplānojums nekustamajā īpašumā "Dzelzkalji", Krogslā, Ķekavas pagastā, Ķekavas novadā	ZEMES VIENĪBU SADALĪJUMS	1
PASŪTĪTĀJS	IZSTR. VAD. NO PAŠV. PUSES	MĒROGS
Fiziska persona	A. Lācis	1: 1000
	IZSTRĀDĀJA	
	P. Grants	
IZSTRĀDĀTĀJS		DATUMS
PLĀNOŠANAS EKSPERTI	+ 371 29209638 birojs@planosana.lv www.planosana.lv	12.11. 2020.

Piezīmes:  
 1) Topogrāfiskais plāns sagatavots uz SIA "G-BERGS" (reģ. Nr. 43603020112) 03.04.2019.veiktā uzmērījuma plāna M 1:500 Latvijas normālā augstuma sistēmā (LAS-2000,5), koordinātu sistēma LKS 92;  
 2) SIA "G-BERGS" topogrāfiskais plāns 23.05.2019. ievadīts pašvaldības ADTI datu bāzē. Uzmērījums 8070 TP 187162.  
 3) Mēroga koeficients 0.999604.