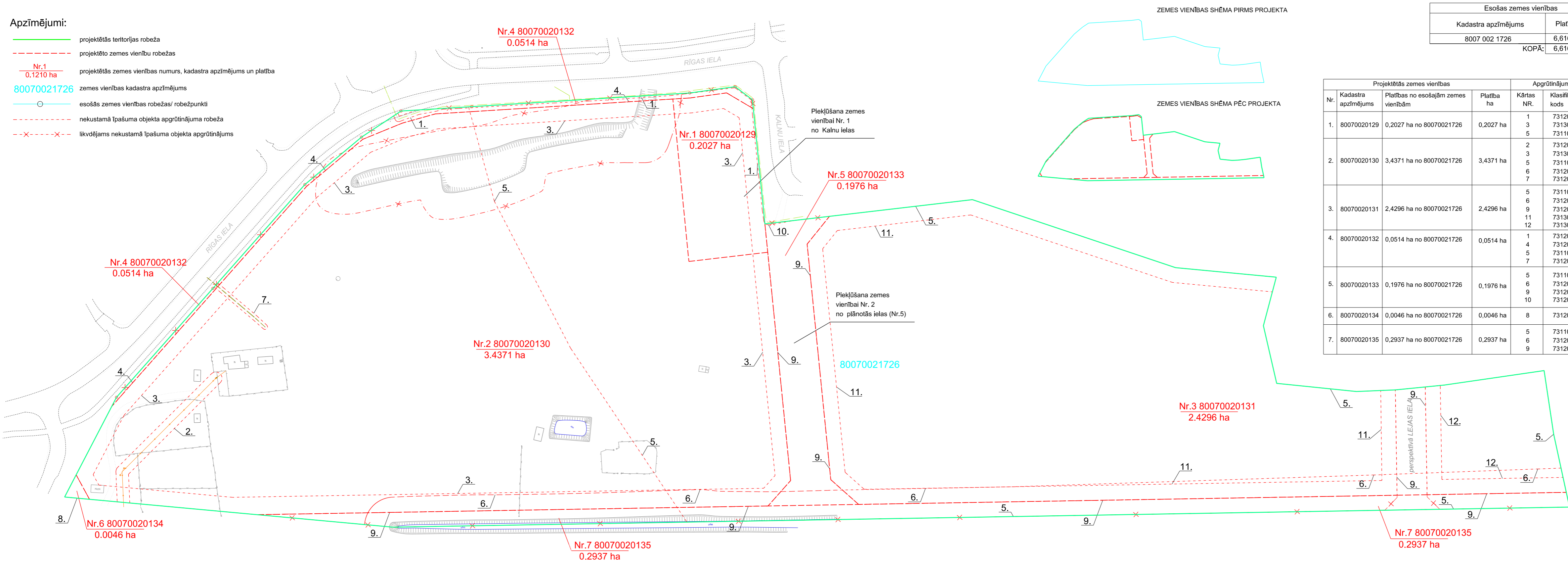
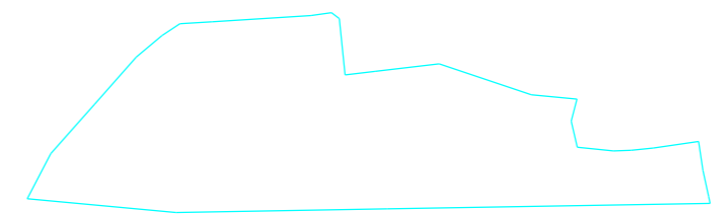


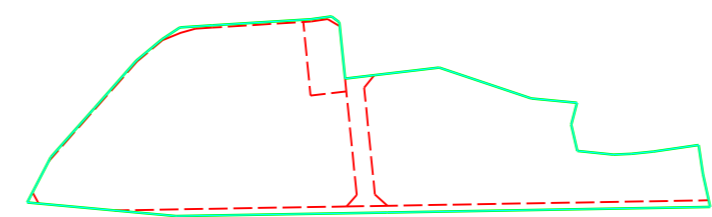
- Apzīmējumi:**
- projektētās teritorijas robeža
  - - - projektēto zemes vienību robežas
  - Nr.1  
0.1210 ha projektētās zemes vienības numurs, kadastra apzīmējums un platība
  - 80070021726 zemes vienības kadastra apzīmējums
  - esošās zemes vienības robežas/ robežpunkti
  - - - - - nekustamā īpašuma objekta apgrūtinājuma robeža
  - - X - - X - - likvdējams nekustamā īpašuma objekta apgrūtinājums



ZEMES VIENĪBAS SHĒMA PIRMS PROJEKTA

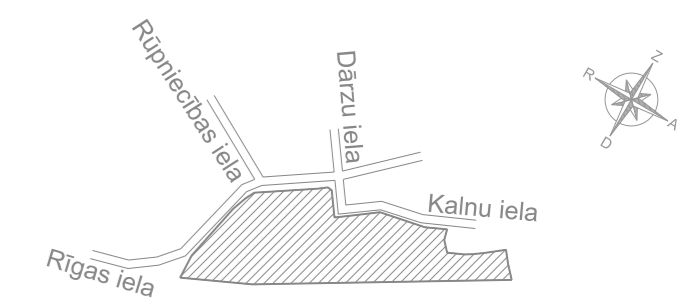


ZEMES VIENĪBAS SHĒMA PĒC PROJEKTA



Esošās zemes vienības	
Kadastra apzīmējums	Platība
8007 002 1726	6,6167 ha
KOPĀ: 6,6167 ha	

Projektētās zemes vienības			Apgrūtinājumi		
Nr.	Kadastra apzīmējums	Platības no esošajām zemes vienībām	Platība ha	Kārtas NR.	Klasifikācijas kods
1.	80070020129	0,2027 ha no 80070021726	0,2027 ha	1	7312050201
				3	7313090100
				5	7311090900
2.	80070020130	3,4371 ha no 80070021726	3,4371 ha	2	7312050601
				3	7313090100
				5	7311090900
				6	7312010400
3.	80070020131	2,4296 ha no 80070021726	2,4296 ha	7	7312050201
				5	7311090900
				6	7312010400
				9	7312030100
4.	80070020132	0,0514 ha no 80070021726	0,0514 ha	11	7313090100
				12	7313090100
				1	7312050201
				4	7312030100
5.	80070020133	0,1976 ha no 80070021726	0,1976 ha	5	7311090900
				6	7312010400
				9	7312030100
				10	7312050201
6.	80070020134	0,0046 ha no 80070021726	0,0046 ha	8	7312030100
7.	80070020135	0,2937 ha no 80070021726	0,2937 ha	5	7311090900
				6	7312010400
				9	7312030100



PROJEKTS:  
**DETĀLPLĀNOJUMS NEKUSTAMAJAM ĪPAŠUMAM "RĪGAS IELA 59", BALOŽOS, ĶEKAVAS NOVADĀ**  
 (KAD. NR. 80070021726)

PASŪTĪTĀJS:  
 ĶEKAVAS NOVADA DOME

IZSTRĀDĀTĀJS:

SIA "Reģionālie projekti"  
 Rūpniecības iela 32b-501  
 Latvija: Rīga: LV 1045  
 Tālr.: +371 67320809  
 birojs@rp.lv

Projekta vadītājs	T.Skuja	Datums	Paraksts
Grafisko daļu izstrādāja	I.Narbutis		
Zemes ierīkotāja (sertif. nr. AA-000000040) (01.12.2010.- 30.11.2020.)	I.Lillā		

Apliecinu, ka zemes ierīcības projekts izstrādāts atbilstoši normatīvo aktu prasībām, kas regulē zemes ierīcības projekta izstrādi I.Lillā

Zemes ierīcības darbu plāns izstrādāts izmantojot 2006. gada 22. novembrī sagatavoto zemes vienības robežu uzskaites materiālu.  
 Reģistrētais Valsts zemes dienestā 02.02.2007. gadā

ZEMES IERĪCĪBAS DARBU PLĀNS	LAPA 4
MĒROGS 1:800	LAPAS 4