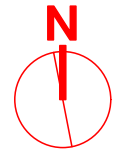


# TRANSPORTA KUSTĪBAS SHĒMA

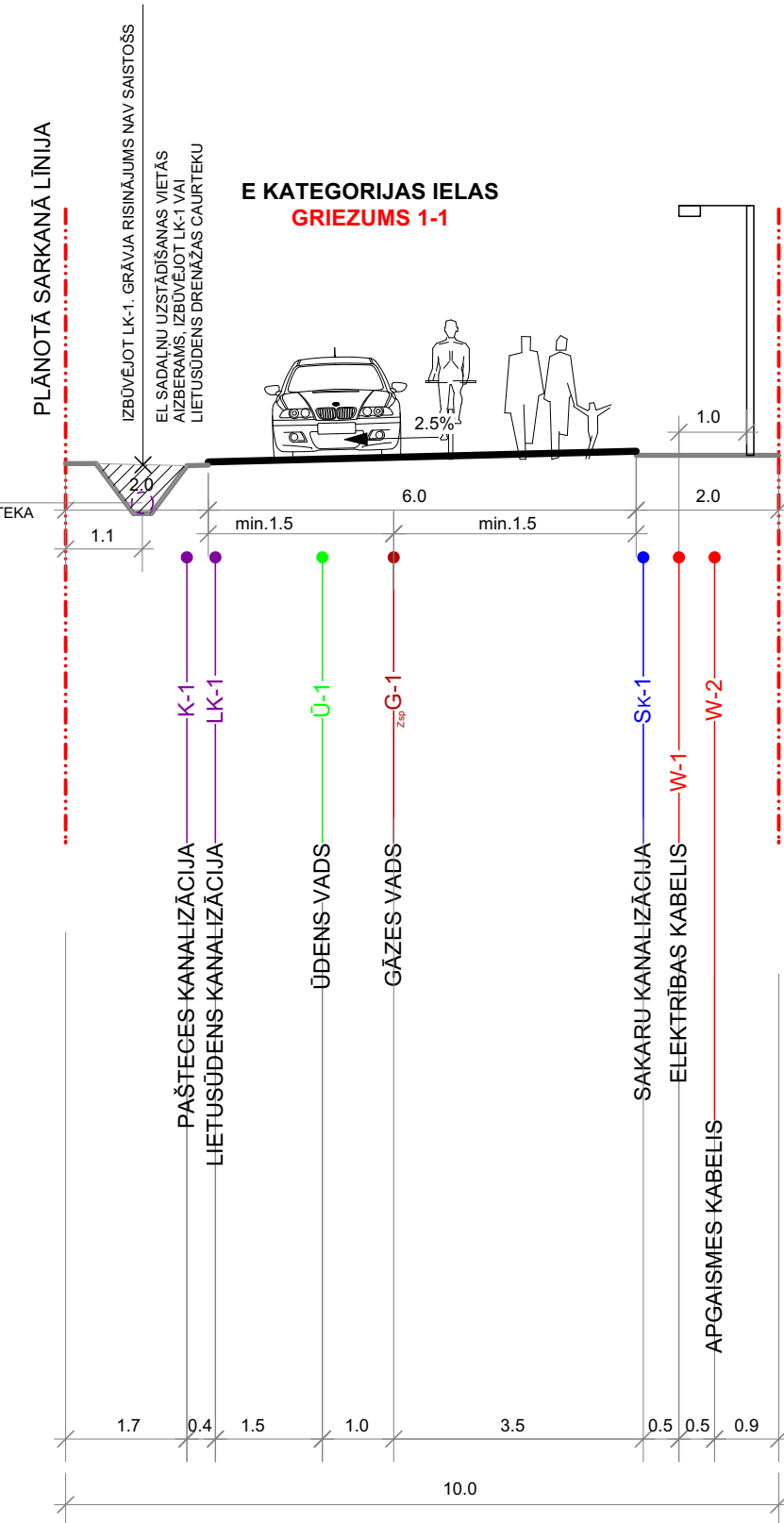
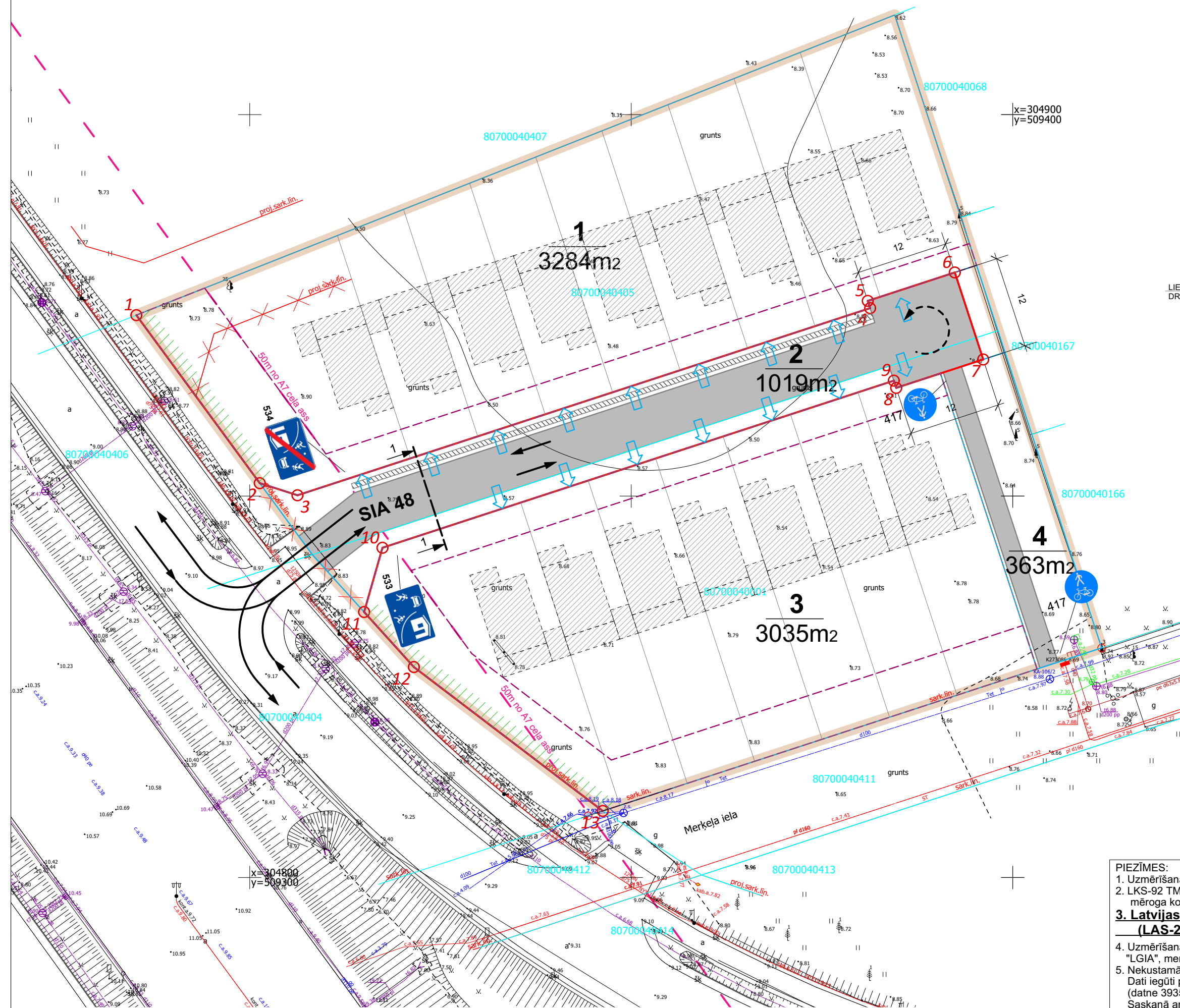
M 1:500

## IZVIETOJUMA SHĒMA



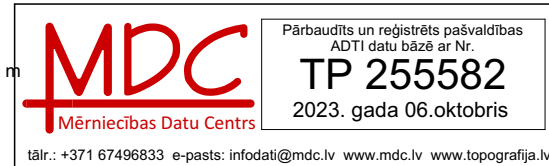
PROJEKTĒTĀS ZEMES VIENĪBAS						
Nr.p.k.	Plānotā adrese	Funkcionālā zonējuma apzīmējums	Platība (m <sup>2</sup> )	NĪLM kods	Teritorijas izmantošanas veida kods	Teritorijas izmantošanas veida nosaukums
1	STRAUTU IELA 1	JC	3284	0600 vai 0601	11005 11001	Rindu māju apbūve Savrupmāju apbūve
2	STRAUTU IELA	TR	1019	1101	14001 14002	Inženiertehniskā infrastruktūra Transporta lineārā infrastruktūra
3	STRAUTU IELA 2	JC	3035	0600 vai 0601	11005 11001	Rindu māju apbūve Savrupmāju apbūve
4	STRAUTU IELA 4	TR	363	1101	14001 14002	Inženiertehniskā infrastruktūra Transporta lineārā infrastruktūra

Izpildot kadastrālo uzmērīšanu, zemes platības var tikt precizētas



APZĪMĒJUMI	NOSAUKUMS
	DETĀLPLĀNOJUMA ROBEŽA
	ZEMESGABALA ROBEŽA
	ZEMES VIENĪBAS KADAstra APZĪMĒJUMS
	PLĀNOTĀ ZEMES VIENĪBAS ROBEŽA
	PLĀNOTĀS ZEMES VIENĪBAS NUMURS / PLATĪBA
	ORIENTĒJOŠĀ APBŪVE
	BŪVLAIDE
	APBŪVES LĪNIJA
	PLĀNOTĀ SARKANĀ LĪNIJA
	SARKANĀS LĪNIJAS PAGRIEZIENA PUNKTS
	LIKVIDĒJAMĀ PROJEKTĒJAMĀ SARKANĀ LĪNIJA
	PLĀNOTĀ IEBRAUKTŪVE (PRECIZĒT TEHNISKAJĀ PROJEKTĀ)
	PLĀNOTĀ BRAUKTŪVE / VELOCĒLIŅŠ / IETVE
	STRAUTU iela PLĀNOTAIS IELAS NOSAUKUMS
	PLĀNOTAIS LIETUSŪDENS NOVADĪŠANAS GRĀVIS
	TRANSPORTA KUSTĪBAS VIRZIENS
	SATIKSMES INTENSITĀTES APJOMS DIENNAKTĪ
	533 PLĀNOTĀ CSN ZĪME "DZĪVOJAMĀ ZONA"
	534 PLĀNOTĀ CSN ZĪME "DZĪVOJAMĀS ZONAS BEIGAS"
	417 PLĀNOTĀ CSN ZĪME "KOPĪGS GĀJĒJU UN VELOSIPĒDU CEĻŠ"
	PLĀNOTĀ SATĀDĪJUMU ZONA (PRETTROKŠŅU BARJERA)
	RINDU MĀJU SEKCIJU ZEMES GABALA DOMĀJAMO DAĻU ROBEŽAS

- PIEZĪMES:
- Uzmērīšana veikta no 23.02.2023. līdz 18.07.2023.
  - LKS-92 TM koordinātu sistēma, mēroga koeficients 0.999601
  - Latvijas normālo augstumu sistēma (LAS-2000.5), 01.12.2014.
  - Uzmērīšanā izmantota LatPos GP bāzes stacija "LGIA", merījumus veicot RTK režīmā.
  - Nekustamā īpašuma kadastra kartes dati uz 25.02.2023. Dati iegūti portālā www.kadastrs.lv (datne 3935406.edoc). Saskaņā ar VZD sniegto informāciju zemes vienību robežas ir attēlotas atbilstoši zemes kadastrālās uzmērīšanas un vietējā geodēziskā tīkla precizitātei un var nesakrist ar situāciju plānā.
  - Topogrāfiskie apzīmējumi ir attēloti atbilstoši MK noteikumu Nr.281 1.pielikumam.
  - Ielu sarkanās līnijas attēlotas atbilstoši Ķekavas novada teritorijas plānojumam.
  - Inženiertehniskās komunikācijas daļēji apsektas dabā un salīdzinātas apkalpojošajās organizācijās.
  - Objekta platība - 1.75ha.



PASŪTĪJUMS NR.: 35-24	<p>tālr.: +371 29228183 artis_gedrovics@inbox.lv Liepājas 31-1, Rīga LV-1002</p>	<b>DETĀLPLĀNOJUMA "RĀMAVAS IELA 18, RĀMAVAS IELA 20 GROZĪJUMI" NEKUSTAMAJOS ĪPAŠUMOS BALOŽU IELĀ 2 UN MERKEĻA IELĀ 12, RĀMAVĀ, ĶEKAVAS PAGASTĀ, ĶEKAVAS NOVADĀ.</b>		LKS-92 TM m.k.0.999601
		PASŪTĪTĀJS:	PASŪTĪTĀJS:	
IZSTRĀDES VADĪTĀJS: SERT.:Nr.1-00667 A.GEDROVICS IZSTRĀDĀTĀJS: SERT.:Nr.1-00667 A.GEDROVICS		RASĒJUMS:	TRANSPORTA KUSTĪBAS SHĒMA	LAPA NR. 7
PROJEKTĒTĀJA ADRESE: LIEPĀJAS IELA 31-1, RĪGA, LV-1002		LĪGUMA/ARHĪVA NR.: 35-24		31.10.2024. M 1:500

