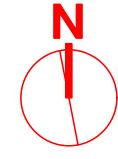


PLĀNOTĀS ATĻAUTĀS IZMANTOŠANAS PLĀNS

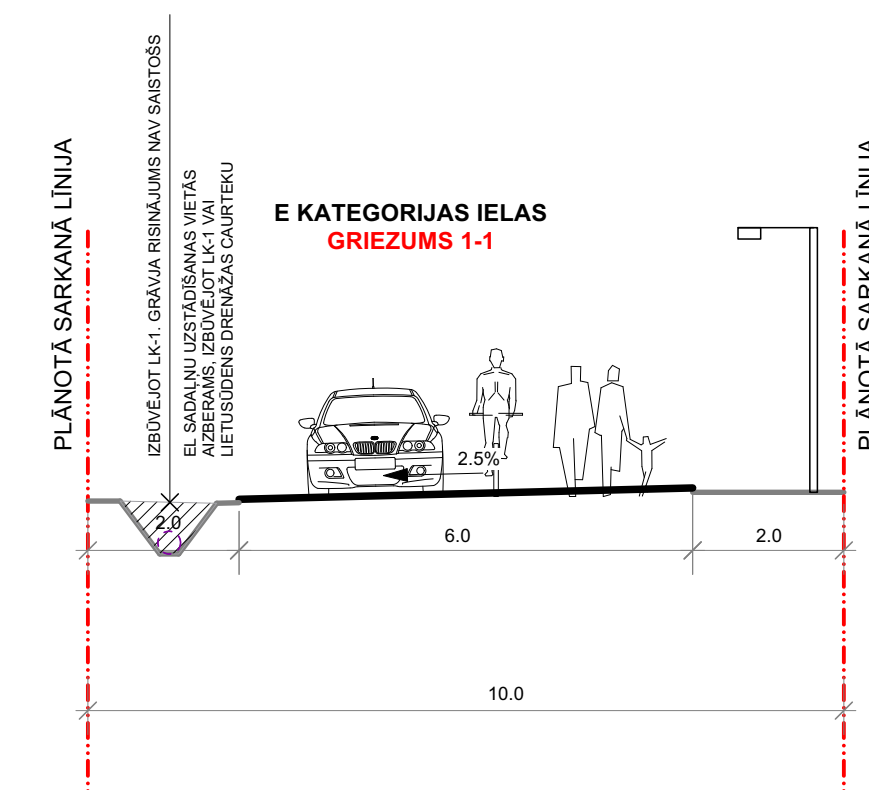
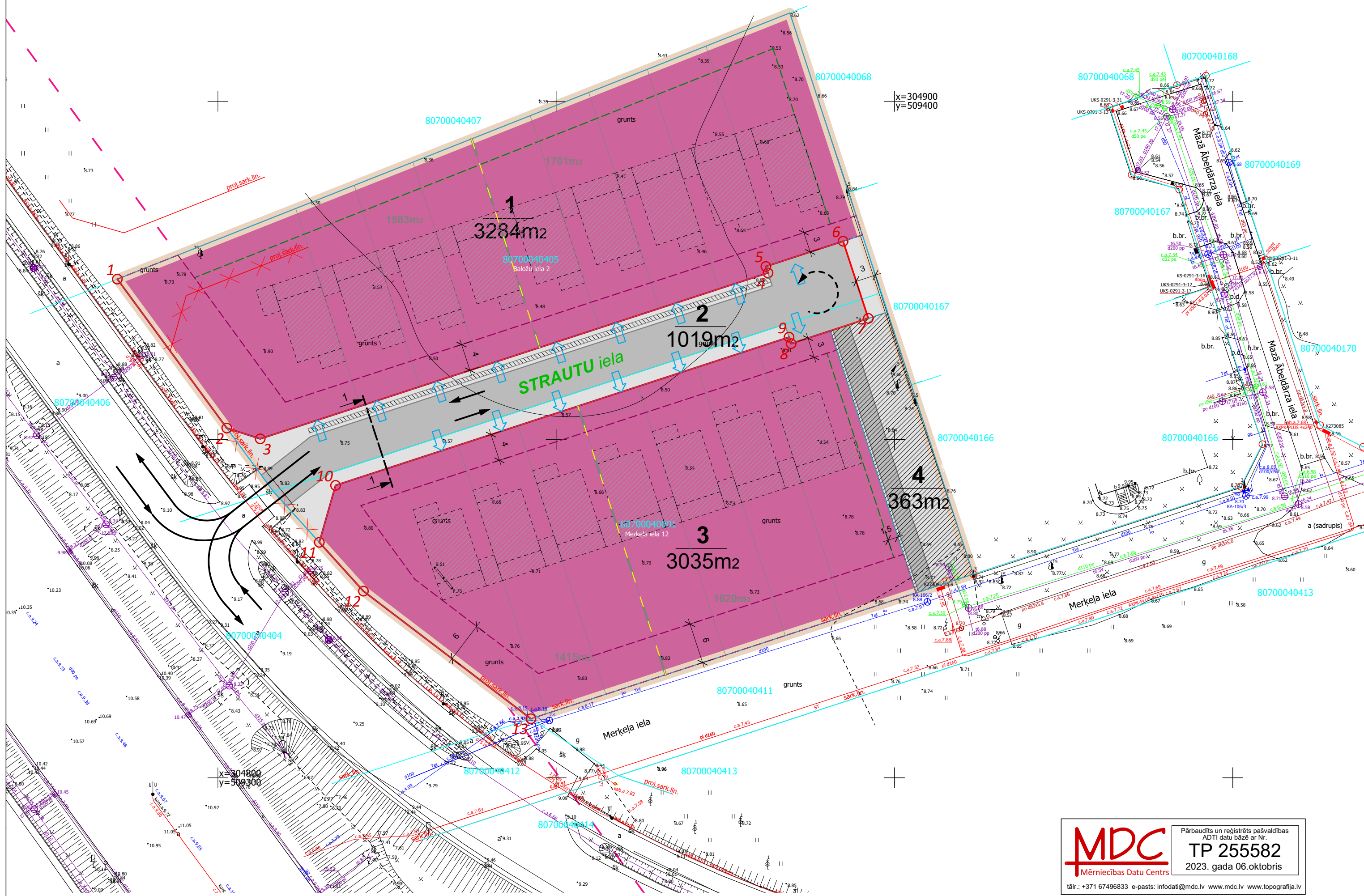
M 1:500

IZVIETOJUMA SHĒMA



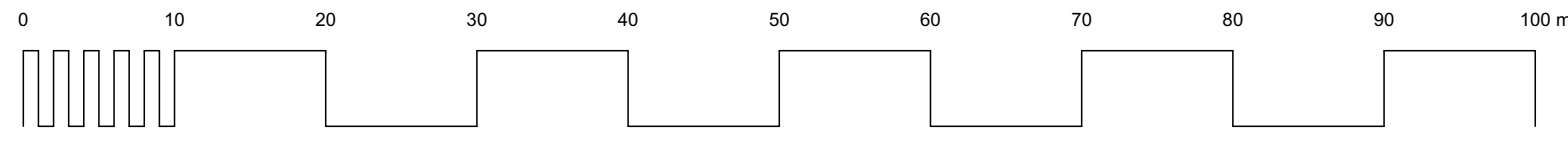
PROJEKTĒTĀS ZEMES VIENĪBAS						APBŪVES PARAMETRI						
Nr.p.k.	Plānotā adrese	Funkcionālā zonējuma apzīmējums	Platība (m ²)	NĪLM kods	Teritorijas izmantošanas veida kods	Teritorijas izmantošanas veida nosaukums	Min. jaunizveid. zemes gabala platība (m ²)	Maksimālais apbūves blīvums (%)	Apbūves intensitāte (%)	Apbūves augstums (m)	Apbūves augstums (stāvu skaits)	Minimālā brīvā zaļā teritorija (%)
1	STRAUTU IELA 1	JC	3284	0600 vai 0601	11005 11001	Rindu māju apbūve Savrupmāju apbūve	1200	35	---	līdz 12m	līdz 3	50
							1200	35	---	līdz 12m	līdz 3	50
2	STRAUTU IELA	TR	1019	1101	14001 14002	Inženiertehniskā infrastruktūra Transporta lineārā infrastruktūra	---	---	---	līdz 6m	līdz 1	---
							---	---	---	---	---	---
3	STRAUTU IELA 2	JC	3035	0600 vai 0601	11005 11001	Rindu māju apbūve Savrupmāju apbūve	1200	35	---	līdz 12m	līdz 3	50
							1200	35	---	līdz 12m	līdz 3	50
4	STRAUTU IELA 4	TR	363	1101	14001 14002	Inženiertehniskā infrastruktūra Transporta lineārā infrastruktūra	---	---	---	līdz 6m	līdz 1	---
							---	---	---	---	---	---

Izpildot kadastrālo uzmērīšanu, zemes platības var tikt precizētas



- PIEZĪMES:**
- Uzmērīšana veikta no 23.02.2023. līdz 18.07.2023.
 - LKS-92 TM koordinātu sistēma, mēroga koeficients 0.999601.
 - Latvijas normālo augstumu sistēma (LAS-2000.5), 01.12.2014.
 - Uzmērīšanā izmantota LatPos GP bāzes stacija "LGIA", mērījumus veicot RTK režīmā.
 - Nekustamā īpašuma kadastra kartes dati uz 25.02.2023. Dati iegūti portālā www.kadastrs.lv (datne 3935406.edoc).
 - Saskaņā ar VZD sniegto informāciju zemes vienību robežas ir atbilstoši zemes kadastrālās uzmērīšanas un vietējā ģeodēziskā tīkla precizītai un var nesakrist ar situāciju plānā.
 - Topogrāfiskie apzīmējumi ir attēloti atbilstoši MK noteikumu Nr.281 1.pielikumam.
 - Ielu sarkanās līnijas attēlotas atbilstoši Ķekavas novada teritorijas plānojumam.
 - Inženiertehniskās komunikācijas daļēji apsektas dabā un salīdzinātas apkalpojošajās organizācijās.
 - Objekta platība - 1.75ha.

MDC Mērcības Datu Centrs
 Pārbaudīts un reģistrēts pašvaldības ADTI datu bāzē ar Nr. TP 25582
 2023. gada 06. oktobris
 tālr.: +371 67496833 e-pasts: infodati@mdc.lv www.mdc.lv www.topografija.lv



APZĪMĒJUMI	NOSAUKUMS
	DETĀLPLĀNOJUMA ROBEŽA
	ZEMESGABALA ROBEŽA
	ZEMES VIENĪBAS KADASTRA APZĪMĒJUMS
	PLĀNOTĀ ZEMES VIENĪBAS ROBEŽA
	PLĀNOTĀS ZEMES VIENĪBAS NUMURS / PLATĪBA
	ORIENTĒJOSĀ APBŪVE
	BŪVLAIDE
	APBŪVES LĪNIJA
	PLĀNOTĀ SARKANĀ LĪNIJA
	SARKANĀS LĪNIJAS PAGRIEZIENA PUNKTS
	LIKVIDĒJAMĀ PROJEKTĒJAMĀ SARKANĀ LĪNIJA
	PLĀNOTĀ IEBRAUKTUVE (PRECIZĒT TEHNISKAJĀ PROJEKTĀ)
	PLĀNOTĀ BRAUKTUVE / VELOCĒLIŅŠ / IETVE
	PLĀNOTAIS IELAS NOSAUKUMS
	TR_ TRANSPORTA INFRASTRUKTŪRAS TERITORIJA
	PLĀNOTAIS INŽENIERKOMUNIKĀCIJU KORIDORS
	PLĀNOTAIS LIETUSŪDENS NOVADĪŠANAS GRĀVIS
	TRANSPORTA KUSTĪBAS VIRZIENS
	RINDU MĀJU SEKCIJU ZEMES GABALA DOMĀJAMO DAĻU ROBEŽAS
	PLĀNOTĀS ZEMES VIENĪBAS ROBEŽA IESPĒJAMAI TURPMĀKAI SADALEI

ESOŠĀS ZEMES VIENĪBAS	
KADASTRA APZĪMĒJUMS	ZEMES VIENĪBAS PLATĪBA
8070 004 0405	0.4071 ha
8070 004 0001	0.3631 ha
KOPĀ:	0.7702 ha

DETĀLPLĀNOJUMA IZSTRĀDĒ PAREDZĒTIE ZEMES DARBI ATBILST NORMATĪVO AKTU PRASĪBĀM, KAS REGULĒ ZEMES IERICĪBAS PROJEKTA IZSTRĀDI

Sertifikāts 1-00667 _____ /paraksts/ Artis Gedrovics /atsīrējums/
 _____ /datums/

Nekustamā īpašuma "BALOŽU IELA 2" kadastra apzīmējums 8070 004 0405, "MERKĒĻA IELA 12" kadastra apzīmējums 8070 004 0001, Rāmavā, Ķekavas pag., Ķekavas nov.

Īpašnieks: _____ /paraksts/ Viktors Vilkovs /atsīrējums/
 _____ /datums/

DETĀLPLĀNOJUMA "RĀMAVAS IELA 18, RĀMAVAS IELA 20 GROZĪJUMI" PASŪTĪJUMS: NEKUSTAMAJOS ĪPAŠUMOS BALOŽU IELĀ 2 UN MERKĒĻA IELĀ 12, RĀMAVĀ, ĶEKAVAS PAGASTĀ, ĶEKAVAS NOVADĀ.

PASŪTĪTĀJS: _____
 PASŪTĪTĀJS: _____
 RASĒJUMS: PLĀNOTĀS ATĻAUTĀS IZMANTOŠANAS PLĀNS
 M 1:500

IZSTRĀDES VADĪTĀJS: SERT.:Nr.1-00667 A.GEDROVICS
 IZSTRĀDĀTĀJS: SERT.:Nr.1-00667 A.GEDROVICS

LĪGUMA/ARHĪVA NR.: 35-24 31.09.2024.

LKS-92 TM m.k.0.999601
 LAPU SKAITS 7
 LAPA NR. 2