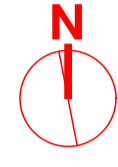


PLĀNOTĀS ATĻAUTĀS IZMANTOŠANAS PLĀNS

M 1:500

IZVIETOJUMA SHĒMA



APZĪMĒJUMI	NOSAUKUMS
	DETĀLPLĀNOJUMA ROBEŽA
	ZEMESGABALA ROBEŽA
	ZEMES VIENĪBAS KADAŠTRA APZĪMĒJUMS
	PLĀNOTĀ ZEMES VIENĪBAS ROBEŽA
	PLĀNOTĀS ZEMES VIENĪBAS NUMURS / PLATĪBA
	ORIENTĒJOŠĀ APBŪVE
	BŪVLAIDE
	PERSPEKTĪVĀ PLĀNOTĀ BŪVLAIDE
	APBŪVES LĪNIJA
	PLĀNOTĀS ZEMES VIENĪBAS PLATĪBA DVĪŅU MĀJU APBŪVEI
	PLĀNOTĀ SARKANĀ LĪNIJA
	SARKANĀS LĪNIJAS PAGRIEZIENA PUNKTS
	LIKVIDĒJAMĀ PROJEKTĒJAMĀ SARKANĀ LĪNIJA
	PLĀNOTĀ IEBRAUKTUVE (PRECIZĒT TEHNISKAJĀ PROJEKTĀ)
	PLĀNOTĀ BRAUKTUVE / VELOCELIŅŠ / IETVE
	PLĀNOTAIS IELAS NOSAUKUMS
	TR_ TRANSPORTA INFRASTRUKTŪRAS TERITORIJA
	DzM_ MAZSTĀVU DZĪVOJAMĀS APBŪVES TERITORIJA
	DA_ DABAS UN APSTĀDĪJUMU TERITORIJA
	PLĀNOTAIS LIETUSŪDENS NOVADĪŠANAS GRĀVIS
	TRANSPORTA KUSTĪBAS VIRZIENS

X=299100
Y=513700

X=299050
Y=513700

X=299000
Y=513650

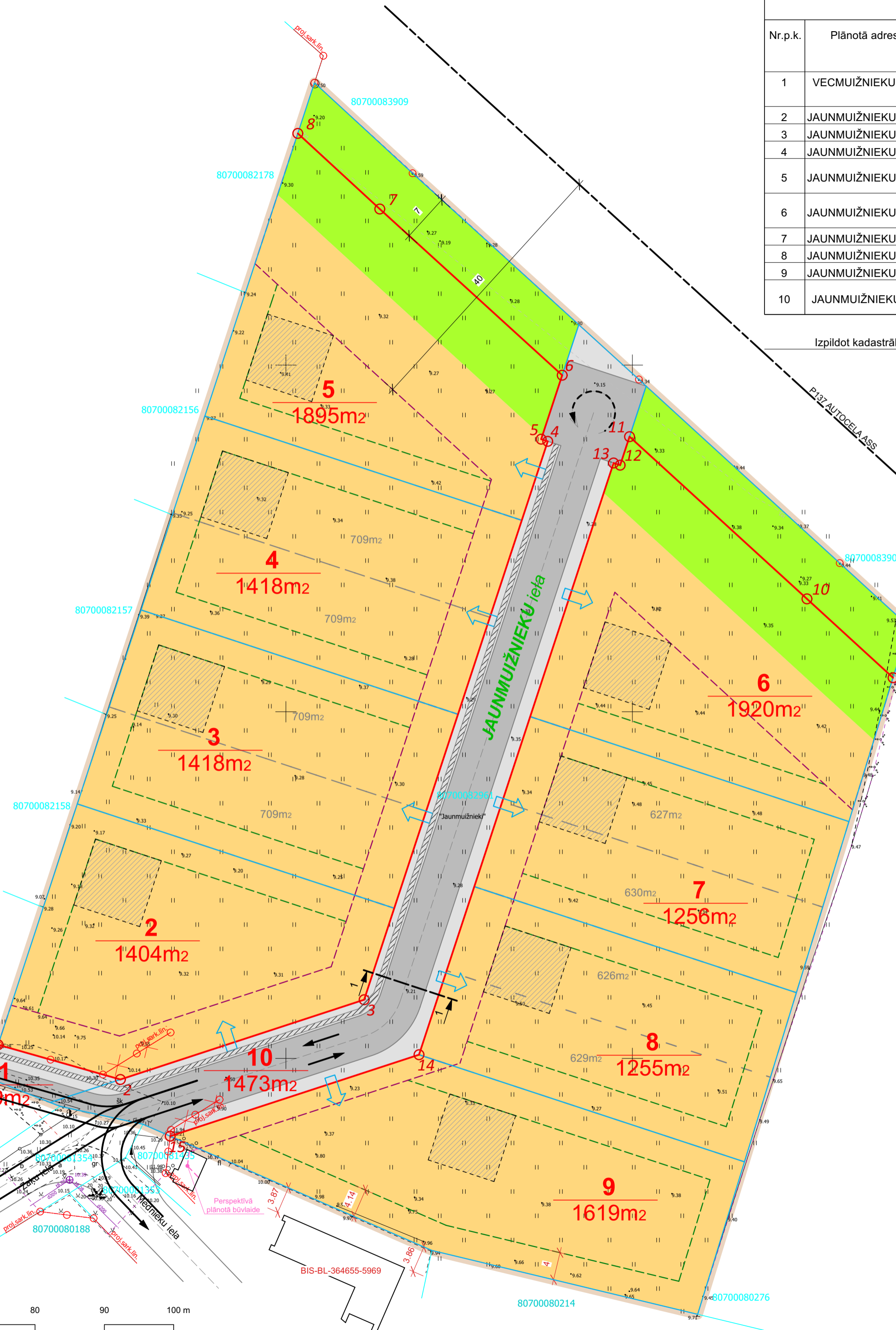
X=299000
Y=513650

X=299000
Y=513650

X=299000
Y=513650

X=299000
Y=513650

X=299000
Y=513650



PROJEKTĒTĀS ZEMES VIENĪBAS							APBŪVES PARAMETRI					
Nr.p.k.	Plānotā adrese	Funkcionālā zonējuma apzīmējums	Platība (m ²)	NĪLM kods	Teritorijas izmantošanas veida kods	Teritorijas izmantošanas veida nosaukums	Min. jaunizveid. zemes gabala platība (m ²)	Maksimālais apbūves blīvums (%)	Apbūves intensitāte (%)	Apbūves augstums (m)	Apbūves augstums (stāvu skaits)	Minimālā brīvā zaļā teritorija (%)
1	VECMUIŽNIEKU IELA	TR	79	1101	14001	Inženiertehniskā infrastruktūra	---	---	---	līdz 6m	līdz 1	---
2	JAUNMUIŽNIEKU IELA 1	DzM	1404	0600 vai 0601	11001	Savrupmāju apbūve	1200	35	---	līdz 12m	līdz 3 ²	50
3	JAUNMUIŽNIEKU IELA 3	DzM	1418	0600 vai 0601	11001	Savrupmāju apbūve	1200 ¹	35	---	līdz 12m	līdz 3 ²	50
4	JAUNMUIŽNIEKU IELA 5	DzM	1418	0600 vai 0601	11001	Savrupmāju apbūve	1200 ¹	35	---	līdz 12m	līdz 3 ²	50
5	JAUNMUIŽNIEKU IELA 7	DA	1096	0600 vai 0601	11001	Savrupmāju apbūve	1200	35	---	līdz 12m	līdz 3 ²	50
6	JAUNMUIŽNIEKU IELA 8	DA	799	0501	24002	Ārtelpa bez labiekārtojuma	---	---	---	---	---	---
7	JAUNMUIŽNIEKU IELA 6	DzM	1116	0600 vai 0601	11001	Savrupmāju apbūve	1200	35	---	līdz 12m	līdz 3 ²	50
8	JAUNMUIŽNIEKU IELA 4	DA	804	0501	24002	Ārtelpa bez labiekārtojuma	---	---	---	---	---	---
9	JAUNMUIŽNIEKU IELA 2	DzM	1256	0600 vai 0601	11001	Savrupmāju apbūve	1200 ¹	35	---	līdz 12m	līdz 3 ²	50
10	JAUNMUIŽNIEKU IELA	DzM	1255	0600 vai 0601	11001	Savrupmāju apbūve	1200 ¹	35	---	līdz 12m	līdz 3 ²	50
11	JAUNMUIŽNIEKU IELA	DzM	1619	0600 vai 0601	11001	Savrupmāju apbūve	1200	35	---	līdz 12m	līdz 3 ²	50
12	JAUNMUIŽNIEKU IELA	TR	1473	1101	14001	Inženiertehniskā infrastruktūra	---	---	---	līdz 6m	līdz 1	---
13	JAUNMUIŽNIEKU IELA	TR	1473	1101	14002	Transporta lineārā infrastruktūra	---	---	---	---	---	---

Izpildot kadastrālo uzmērīšanu, zemes platības var tikt precizētas

1200¹ -katrai no diviņu mājām 600m²
līdz 3² -3. stāva platība nedrīkst būt lielāka par 66% no 2. stāva platības

ESOŠĀS ZEMES VIENĪBAS	
KADAŠTRA APZĪMĒJUMS	ZEMES VIENĪBAS PLATĪBA
8070 008 2961	1.37 ha

DETĀLPLĀNOJUMA IZSTRĀDĒ PAREDZĒTĒ ZEMES DARBI ATBILST NORMATĪVO AKTU PRAŠĪBĀM, KAS REGULĒ ZEMES IERĪCĪBAS PROJEKTA IZSTRĀDI

Sertifikāts 1-00667 /paraksts/ Artis Gedrovcis /atšifrējums/

/datums/

Zemes gabala kadastra numurs **8070 008 1435**

Piekritu (perspektīvā) plānotajai būvlaidei

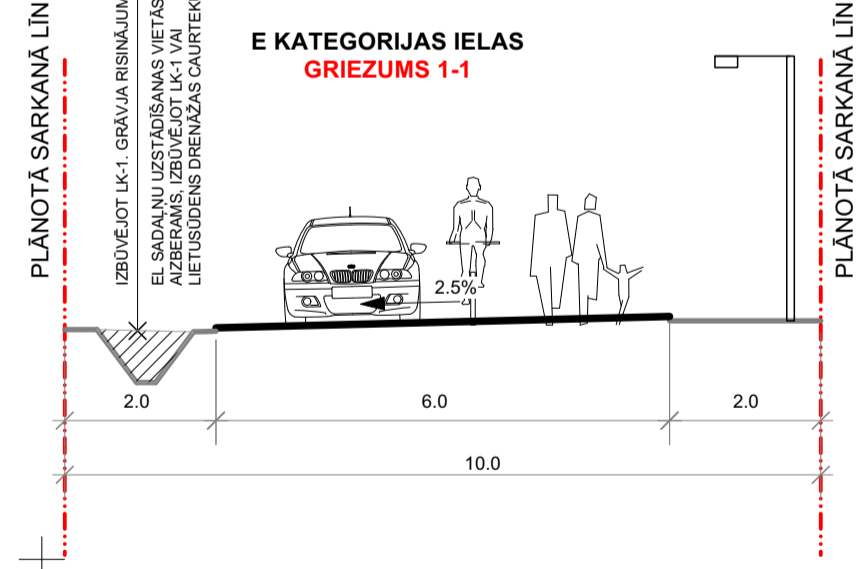
Īpašnieks: /paraksts/ /atšifrējums/

/datums/

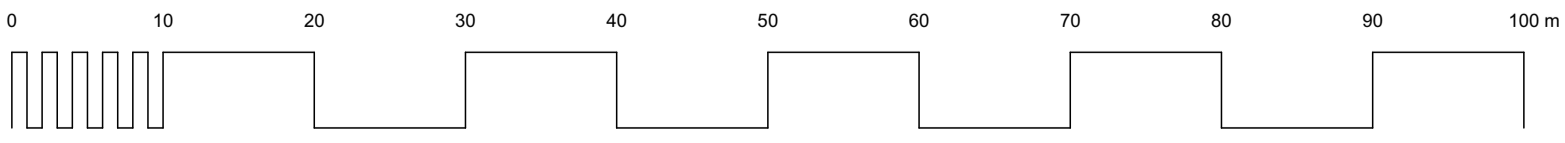
"JAUNMUIŽNIEKI" kadastra apz. 8070 008 2961

Īpašnieks: /paraksts/ /atšifrējums/

/datums/



MDC TP 262748
2024. gada 7. marts
Mēriniecības Datu Centrs



PIEZĪMES:
1. Uzmērīšana veikta 2024. gada 8. februārī.
2. LKS-92 TM koordinātu sistēma, mēroga koeficients 0.999601.
3. Latvijas normālo augstumu sistēma (LaS-2000.5). 01.12.2014.
4. Uzmērīšanā izmantota LatPos GP bāzes stacija "LĢIA" RTK režīmā.
5. Nekustamā īpašuma kadastra kartes dati uz 07.02.2024. Dati iegūti portāla www.kadastrs.lv (datne 4078181.edoc) Saskaņā ar VZD sniegto informāciju zemes vienību robežas ir attēlotas atbilstoši zemes kadastrālās uzmērīšanas un vietējā ģeodēziskā tīkla precizitātei un var nesakrist ar situāciju plānā.
6. Topogrāfiskie apzīmējumi ir attēloti atbilstoši MK noteikumu Nr.281 1.pielikumam.
7. Inženiertehniskās komunikācijas daļēji apsektas dabā un salīdzinātas apkalpojošajās organizācijās.
8. Ielu sarkanās līnijas attēlotas atbilstoši Ķekavas novada pašvaldības teritorijas plānojumam.
9. Objekta platība - 1.53 ha.

PASŪTĪJUMS NR.: 12-24

IZSTRĀDES VADĪTĀJS: SERT.:Nr.1-00667 A.GEDROVCIS
IZSTRĀDĀTĀJS: SERT.:Nr.1-00667 A.GEDROVCIS

PROJEKTĒTĀJA ADRESE: LIEPĀJAS IELA 31-1, RĪGA, LV-1002
LĪGUMA/ARHĪVA NR.: 12-24 30.08.2024.

PASŪTĪTĀJS: DETĀLPLĀNOJUMS NEKUSTĀMĀ ĪPAŠUMĀ "JAUNMUIŽNIEKI" (KAD.APZ.8070 008 2961) ĶEKAVĀ, ĶEKAVAS NOVADĀ

RASEJUMS: PLĀNOTĀS ATĻAUTĀS IZMANTOŠANAS PLĀNS

LKS-92 TM m.k.0.999601
LAPU SKAITS 7
LAPA NR. 2

M 1:500