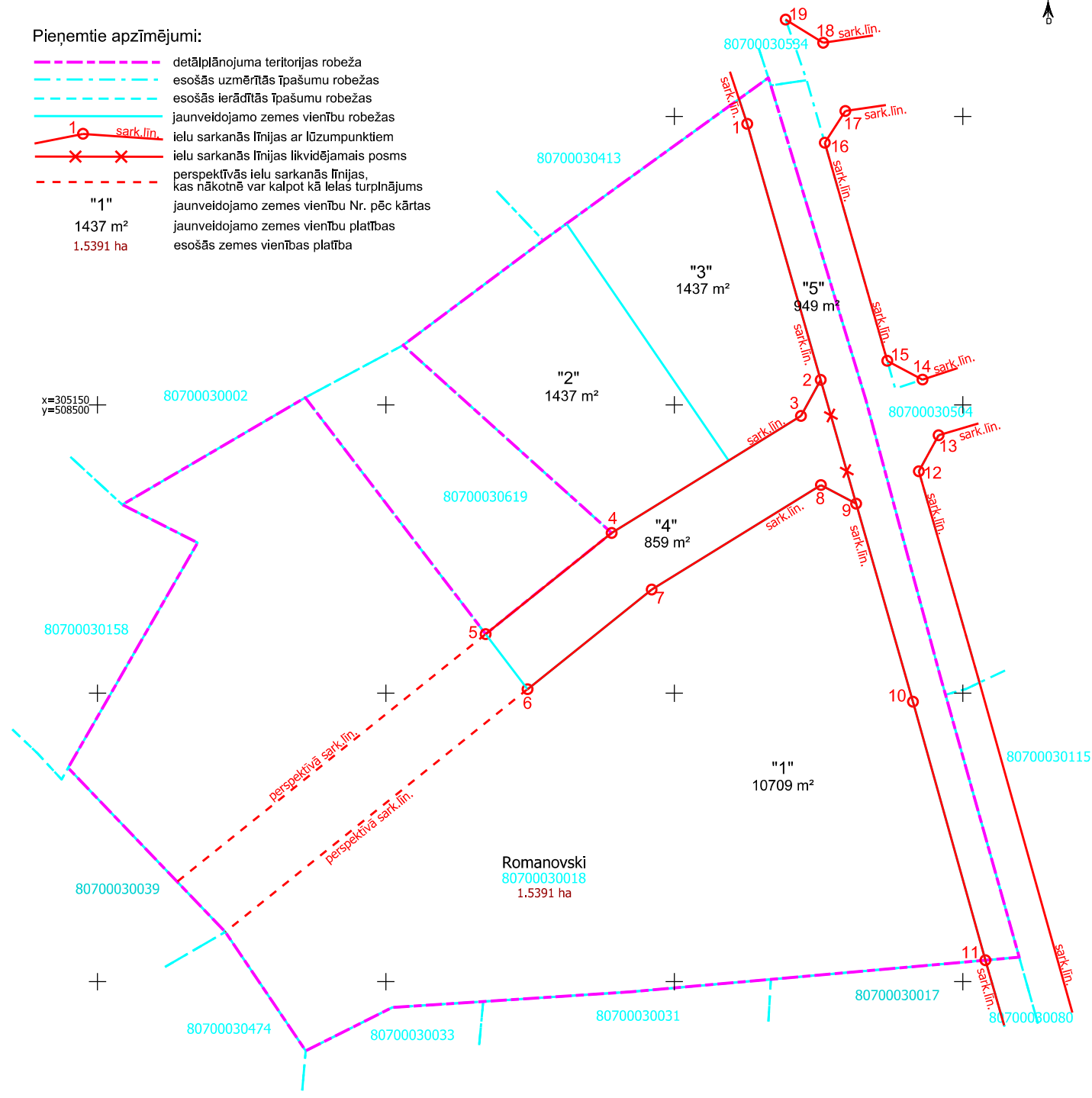




**Pieņemtie apzīmējumi:**

- detālplānojuma teritorijas robeža
- esošās uzņēmētās īpašumu robežas
- esošās ierādītās īpašumu robežas
- jaunveidojamo zemes vienību robežas
- 1 sark.lin. ielu sarkanās līnijas ar lūzumpunktiem
- x x ielu sarkanās līnijas likvidējama posms
- perspektīvās ielu sarkanās līnijas, kas nākotnē var kalpot kā ielas turplnājums
- "1"** jaunveidojamo zemes vienību Nr. pēc kārtas
- 1437 m<sup>2</sup>** jaunveidojamo zemes vienību platības
- 1.5391 ha** esošās zemes vienības platība



**Ielu sarkano līniju lūzumpunktu koordinātes**

Nr.	X	Y
1	305198.70	508612.65
2	305154.32	508625.37
3	305148.07	508621.96
4	305127.79	508589.13
5	305110.25	508567.29
6	305100.70	508574.57
7	305117.97	508596.07
8	305136.09	508625.41
9	305132.85	508631.53
10	305098.52	508641.37
11	305053.71	508653.92
12	305138.47	508642.40
13	305144.71	508645.81
14	305154.37	508643.04
15	305157.62	508636.91
16	305195.44	508626.09
17	305200.94	508629.64
18	305212.76	508625.81
19	305216.78	508619.29

Sarkano līniju plāns				Kartogrāfiskā materiāla pamatne: - topogrāfiskā SIA "TERRA MODUS" reģistrēta 15.11.2022. ar Nr. TP 237679, M 1:500, Latvijas normālo augstumu sistēma (LAS-2005.5), LKS-92 TM koordinātu sistēma	
Izdrukas mērogs		1:1000		TM projekcijas mēroga koeficients m=0.999600	
Ipašnieki: privātas personas				Lapa 3	
Objekta adrese: Elektriķu iela 24, Krustkalni, Ķekavas pag., Ķekavas nov.				LKS-92 TM koordinātu sistēma Latvijas normālo augstumu sistēma (LAS-2005.5)	
Detālplānojums				SIA "Detālplānojumi SB" LV4040203081595 Jelgavas iela 4A - 15, Līvbiežes, Līvbiežes pag., Jelgavas nov., LV-3014 Tālr. +371 29125515	
Detālplānojuma izstrādē paredzētie zemes ierīcības darbi atbilst normatīvo aktu prasībām, kas regulē zemes ierīcības projekta izstrādi.	Valdības locekle	Sintija Baļkovska		18.01.2024.	
	Zemes ierīcētājs Sert- AA0042	Aigars Galzons		18.01.2024.	