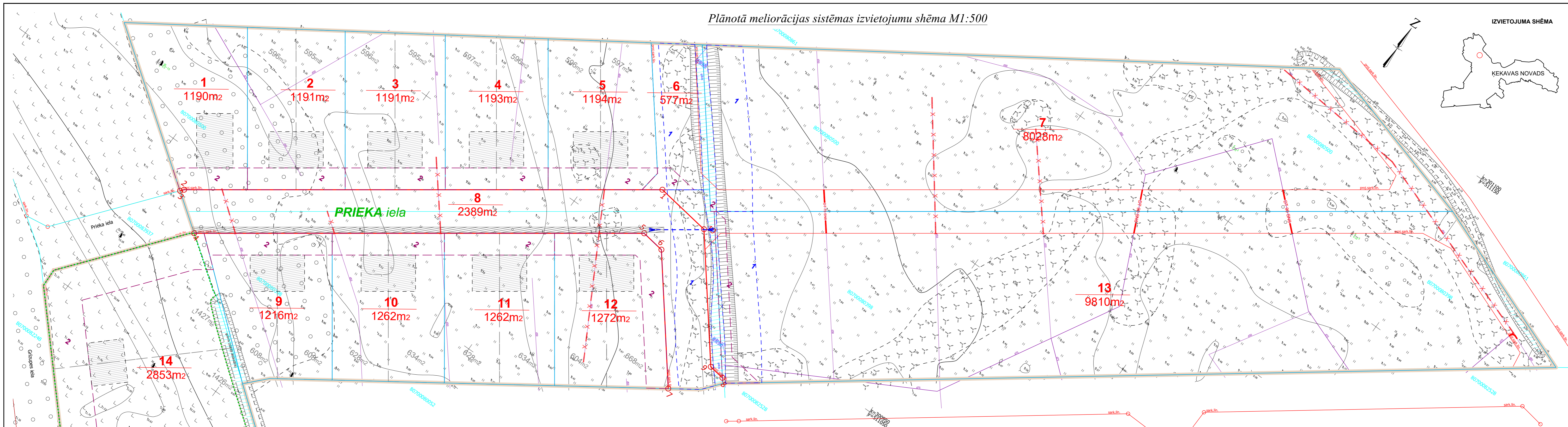


Plānotā meliorācijas sistēmas izvietojumu shēma M1:500

IZVIETOJUMA SHĒMA



PIEZĪMES

- DETĀLPLĀNOJUMA PROJEKTĀ TIEK SADALĪTI ĪPAŠUMI SAVRUPMĀJU UNVAI DVĪŅU MĀJU BŪVNICĪBAI.
- DETĀLPLĀNOJUMA PROJEKTĀ TIEK IZVEIDOTA JAUNA IELA, TAI NOSAKOT SARKANĀS LĪNIJAS.
- DETĀLPLĀNOJUMA TERITORIJĀ IZMANTOTĀ TOPOGRĀFISKĀ INFORMĀCIJA:
  - UZMĒRĪŠANA VEIKTA NO 2019. GADA 10. SEPTEMBRA LĪDZ 2019. GADA 11. SEPTEMBRIM.
  - LKS-92 TM KOORDINĀTU SISTĒMA, MĒROGA KOEFICIENS 0,999602.
  - LATVIJAS NORMĀLO AUGSTUMU SISTĒMA (LAS-2000.5) 01.12.2014.
  - UZMĒRĪŠANĀ IZMANTOTA LatPos GP BĀZES STACIJA "OJĀRS" RTK REŽIMĀ NOSAKOT ATBALSTPUNKTUS:  
 GP 1001: x=300782.553, y=510769.542, H=11.109m;  
 GP 1002: x=300713.732, y=510886.475, H=11.021m;  
 GP 1003: x=300572.682, y=511122.578, H=11.507m;  
 GP 1004: x=300660.571, y=511169.656, H=9.018m;
  - NEKUSTAMĀ ĪPAŠUMA KADAŠTRA KARTES DATI UZ 16.09.2019. (DATNE 2177216.edoc).
  - SASKAŅĀ AR VZD SNIEGTO INFORMĀCIJU ZEMES ROBEŽAS IR ATĒLOTAS ATBILDOŠI ZEMES KADAŠTRĀLĀS UZMĒRĪŠANAS UN VIETĒJĀ ĢEODĒZISKĀ TĪKLA PRECIZĪTĒI UN VAR NESAKRIST AR SITUĀCIJU PLĀNĀ.
  - TOPOGRĀFISKĀS APZĪMĒJUMI IR ATĒLOTI ATBILDOŠI MK NOTEIKUMU NR.281 1. PIELIKUMAM.
  - IELU SARKANĀS LĪNIJAS ATĒLOTAS ATBILDOŠI KEKAVAS NOVADA TERITORIJAS PLĀNOJUMAM.
  - INŽINIERTEHNISKĀS KOMUNIKĀCIJAS DAĻĒJI APEKOTAS DABĀ UN SALĪDZINĀTAS APKALPOJOŠĀS ORGANIZĀCIJĀS.
  - OBJEKTA PLATĪBA 22,59 HA.
  - TOPOGRĀFISKĀ PLĀNA MĒROGA PRECIZĪTĒTE 1:500.

APZĪMĒJUMI	NOSAUKUMS
	DETĀLPLĀNOJUMA ROBEŽA
	ZEMESGABALA ROBEŽA
	ZEMES VIENĪBAS KADAŠTRA APZĪMĒJUMS
	PLĀNOTĀ ZEMES VIENĪBAS ROBEŽA
	PLĀNOTĀS ZEMES VIENĪBAS NUMURS / PLATĪBA
	ORIENTĒJOŠĀ APBŪVE
	PLĀNOTĀS ZEMES VIENĪBAS PLATĪBA DVĪŅU MĀJU APBŪVEI
	BŪVLAIDE
	PLĀNOTĀ SARKANĀ LĪNIJA
	SARKANĀS LĪNIJAS PAGRIEZIENA PUNKTS
	PERSPEKTĪVĀ PROJEKTĒJAMĀ SARKANĀ LĪNIJA
	PLĀNOTAIS LIETUSŪDENS NOVADĪŠANAS GRĀVIS
	ZEME ZEM ŪDENIEM
	PLĀNOTĀ CAURTEKA
	PLĀNOTAIS IELAS NOSAUKUMS
	MEŽA ZEMES ROBEŽA
	DEMONTĒJAMS, ESOŠS DRENĀŽAS POSMS
	ATJAUNOJAMS, ESOŠS DRENĀŽAS POSMS (Ø75MM, SN8)
	ATJAUNOJAMS, ESOŠS DRENĀŽAS POSMS (Ø90MM, SN8)
	DRENĀŽAS NOSĒĢĒTĀPA

**MDC** Dati ievadīti pašvaldības ADT1 datu bāzē.  
 Uzdevējuma reģistrācija ar Nr. **8070 TP 192982**  
 2019. gada 17. oktobrī  
 SIA "Mērniecības Datu Centrs" Līmbažu iela 9-486, Rīga, LV-1005  
 Tālr. +371 67496833, Fakss +371 67387483, e-pasts: info@mdc.lv, www.mdc.lv, www.topografija.lv

Piezīme:  
 -Drenāžas novietojums ir orientējošs un var nesakrist ar situāciju apvidū.

\*Šis dokuments ir parakstīts ar drošu elektronisko parakstu un satur laika zīmogu

 SIA "Hidrom", reģ. Nr. 40203345879 Krīšjāņa Barona iela 4-23, Baloži, Ķekavas novads, LV-2128, Latvija A/S "Laminar Bank" L1270000000293031593 e-pasts: info@hidrom.lv	Pasūtītājs: _____ Proje. Nr.: _____ Arhiva nr.: _____
	Objektā: Detālplānojums nekustamajam īpašumam "Govspēda" (Kad. Nr. 8070 008 0398), "Jaundales" (Kad. Nr. 8070 008 0500) un "Grīzupes iela 8" (Kad. Nr. 8070 008 3938) Krogsilā, Ķekavas pag., Ķekavas novads
Izstrādes vadītāja (meliorācijas sadaļai): L. Balode paraksts* datums* Serifikācija Nr. 3-01442	Pasūtītāja: _____ Projekta nosaukums: Plānotā meliorācijas sistēmas izvietojumu shēma