



ĶEKAVAS NOVADA DOME

Gaismas iela 19 k-9 -1, Ķekava, Ķekavas novads, LV-2123,
tālrunis 8488, 29467749; e-pasts: novads@kekava.lv

SĒDES PROTOKOLA PIELIKUMS

2024.gada 29.maijs

protokols Nr. **12.**

LĒMUMS Nr. 16.

Par Rail Baltica projekta realizācijai nepieciešamo zemesgabalu atdalīšanu no nekustamā īpašuma “Robežnieku ceļš”, Daugmales pagasts, Ķekavas novads

Izskatot SIA “Eiropas dzelzceļa līnijas” 2023.gada 1.decembra iesniegumu (Ķekavas novada pašvaldībā reģistrēts 2023.gada 2.decembrī ar kārtas Nr. 1-6.1/23/6915) ar lūgumu sadalīt Ķekavas novada pašvaldības piekritībā esošo nekustamā īpašuma ar kadastra numuru 8056 001 0606, “Robežnieku ceļš”, zemes vienību 8056 001 0292, kas nepieciešama projekta “Eiropas standarta platuma 1435 mm dzelzceļa līnijas izbūve "Rail Baltica" koridorā caur Igauniju, Latviju un Lietuvu”, īstenošanai, **Ķekavas novada dome konstatē:**

1. iesniegumā lūgts sadalīt Ķekavas novada pašvaldības piekritībā esošo nekustamā īpašuma ar kadastra numuru 8056 001 0606, “Robežnieku ceļš”, zemes vienību 8056 001 0292 (turpmāk - Nekustamais īpašums) zemesgabalos atbilstoši iesniegumam pievienotajam grafiskajam pielikumam un nodot valstij Satiksmes ministrijas personas īpašumā zemes gabalus - 0.0496 ha platībā (zemes vienības 8056 001 0292 sadales grafiskajā materiālā daļa ar apzīmējumu “1b”) un 0.0304 platībā (zemes vienības 8056 001 0292 sadales grafiskajā materiālā daļa ar apzīmējumu “1a”);
2. Nekustamajam īpašumam saskaņā ar Ķekavas novada teritorijas plānojumu (administratīvai teritorijai līdz 01.07.2021.), kas apstiprināts ar Ķekavas novada domes 2023.gada 22.marta saistošajiem noteikumiem Nr. SN-TPD-2/2023 “Teritorijas izmantošanas un apbūves noteikumi un grafiskā daļa” (turpmāk – Teritorijas plānojums), noteikta Transporta infrastruktūras objektu teritorija (TR);
3. Zemes ierīcības likuma Pārejas noteikumu 5.punkts noteic, ka valstij un pašvaldībai piekrītošo zemi ieraksta zemesgrāmatā atbilstoši likumam „Par valsts un pašvaldību zemes īpašuma tiesībām un to nostiprināšanu zemesgrāmatās”, zemes īpašuma tiesību nostiprināšanai iesniedz zemesgrāmatu nodaļā zemes robežu plānu un zemes ierīcības projektu neizstrādā.

Pamatojoties uz:

- Zemes ierīcības likuma Pārejas noteikumu 5.punktu;
- Ministru kabineta 2006.gada 20.jūnija noteikumu Nr. 496 „Nekustamā īpašuma lietošanas mērķu klasifikācija un nekustamā īpašuma lietošanas mērķu noteikšanas un maiņas kārtība” 2.punktu, 16.1. un 16.2.apakšpunktiem, 18.punktu un 23.3.apakšpunktu;
- Ministru kabineta 2021.gada 29.jūnija noteikumu Nr. 455 “Adresācijas noteikumi” 6. un 33.punktiem;
- kā arī ņemot vērā Ķekavas novada domes Attīstības komitejas 2024.gada 22.maija atzinumu,

Atklāti balsojot

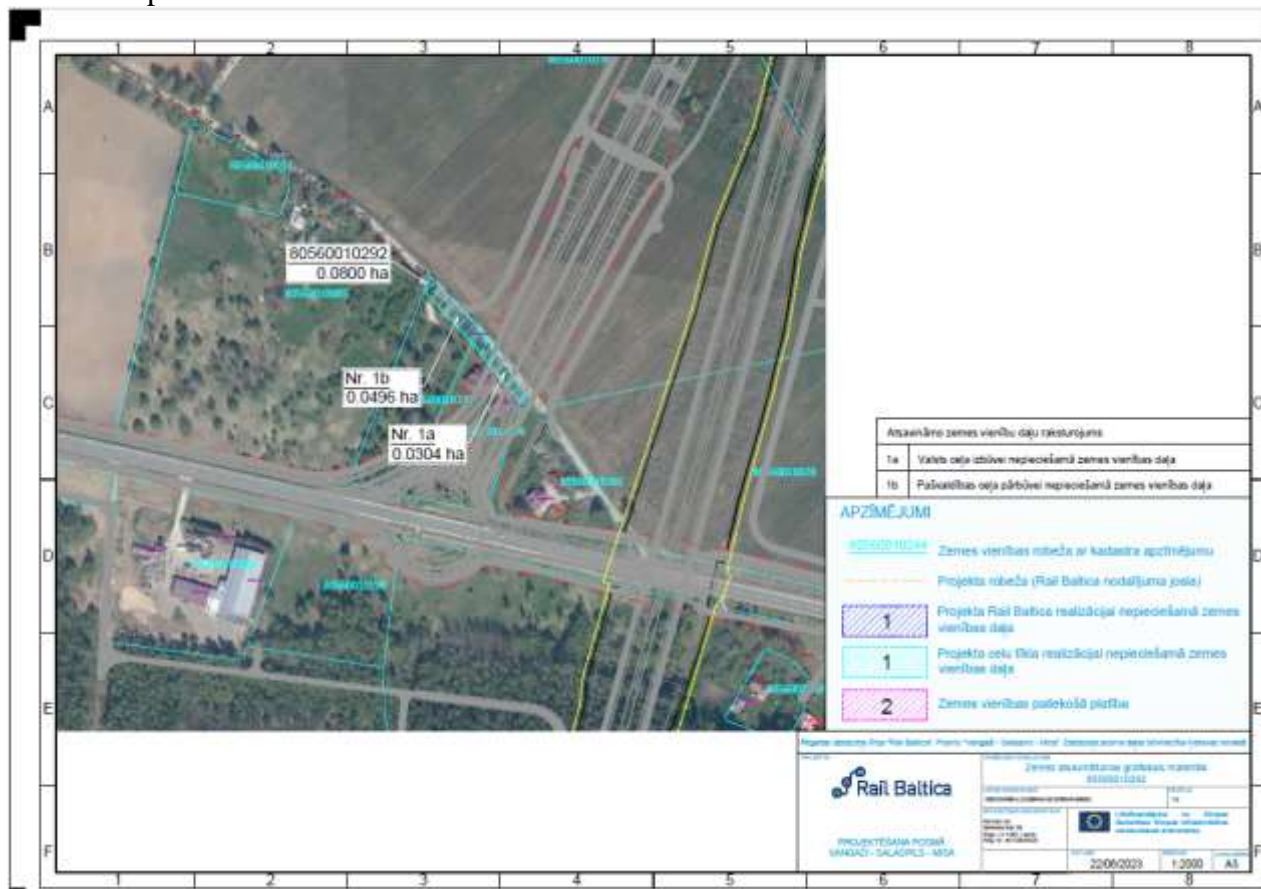
ar **18** balsīm “Par” (Aigars Vītols, Andris Ceļmalnieks, Andris Vītols, Arnolds Keisters, Edgars Brigmanis, Elīna Rasnace, Gatis Līcis, Indra Priede, Inese Jēkabsons, Ineta Romanovska, Juris Jerums, Juris Žilko, Karina Putniņa, Kristīne Hāze, Rihards Gorkšs, Valts Varīks, Viktorija Baire, Voldemārs Pozņaks), “Pret” – **nav**, “Atturas” – **nav**,

Ķekavas novada dome NOLEMJ:

***ŠIS DOKUMENTS IR ELEKTRONISKI PARAKSTĪTS AR DROŠU ELEKTRONISKO PARAKSTU UN SATUR LAIKA ZĪMOGU.**

1. Sadalīt Ķekavas novada pašvaldībai piekritībā esošo nekustamā īpašuma ar kadastra numuru 8056 001 0606, “Robežnieku ceļš”, zemes vienību 8056 001 0292, zemes vienībās atbilstoši grafiskajam pielikumam Nr.1.

Grafiskais pielikums Nr.1.



2. Zemes vienībai “1a” ar orientējošo platību 0.0304 ha piešķirt nosaukumu - “Robežnieku ceļš”, Daugmales pagasts, Ķekavas novads.
3. Zemes vienībai “1b” ar orientējošo platību 0.0496 ha piešķirt nosaukumu - “Robežnieku ceļš”, Daugmales pagasts, Ķekavas novads.
4. Zemes vienībai “1a” ar orientējošo platību 0.0304 ha piešķirt nekustamā īpašuma lietošanas mērķi (NĪLM kods 1101) – zeme dzelzceļa infrastruktūras zemes nodalījuma joslā un ceļu zemes nodalījuma joslā (zemesgabala platība pie uzmērīšanas var tikt precizēta).
5. Zemes vienībai “1b” ar orientējošo platību 0.0496 ha piešķirt nekustamā īpašuma lietošanas mērķi (NĪLM kods 1101) – zeme dzelzceļa infrastruktūras zemes nodalījuma joslā un ceļu zemes nodalījuma joslā (zemesgabala platība pie uzmērīšanas var tikt precizēta).
6. Uzdot Ķekavas novada pašvaldības Īpašumu pārvaldei veikt turpmākās nepieciešamās darbības ar šajā lēmumā minētajiem nekustamajiem īpašumiem.
7. Uzdot Ķekavas novada pašvaldības Administratīvajai pārvaldei nosūtīt šo lēmumu:
 - 7.1. SIA “Eiropas dzelzceļa līnijas” uz e-adresi.
 - 7.2. Valsts zemes dienesta Rīgas reģionālajai nodaļai uz e-adresi: VZDRRN.

Sēdes vadītājs: (*PARAKSTS) Juris Žilko