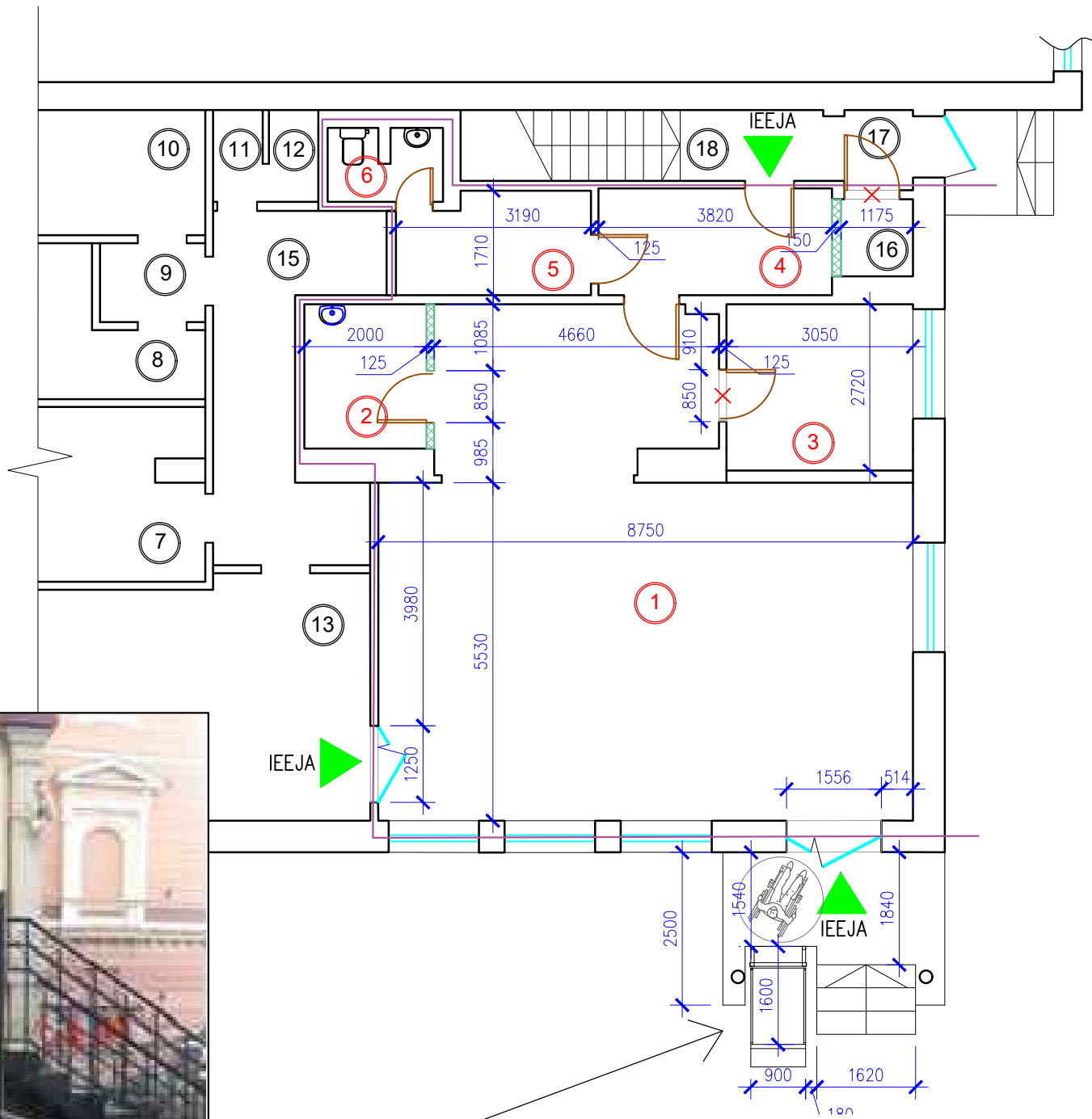


Telpu pārbūves darbus SASKAŅOJU!

Ēkas Gaismas ielā 15, Ķekavā īpašnieks:

(pataksts, atšifrējums, datums)



- Pacelšanas augstums līdz 1,5 m
- Ātrums 0,1 m/s
- Piedziņa - elektromehāniskā
- Jauda - 220V, 50Hz
- Celtspēja - 250 kg
- Piedziņas jauda - 0,55 kW
- Izmēri - 920x1600
- Ārējie izmēri - 1220x860 mm
- Tikai taisna ieeja
- Vienlaicīgi pārvadamājamu pasažieru skaits - 1
- Drošības sistēmas: drošības plāksne, dubultas paceļamās barjeras ar elektrisku vadību, vadības ierīce

1264- ārstniecības vai veselības aprūpes telpu grupa ( 002)

N.p.k.	Nosaukums	Stāvs	Platība (m <sup>2</sup> )	Piezīmes
1	Apmeklētāju apkalpošanas zāle	1	61,10	pārbūve
2	Palīgtelpa	1	4,70	pārbūve
3	Administratīvā telpa	1	7,20	pārbūve
4	Preču saņemšanas telpa	1	6,70	pārbūve
5	Personāla telpa	1	5,10	pārbūve
6	WC	1	2,20	pārbūve
7	Telpa	1	11,80	
8	Telpa	1	8,20	
9	Priekštelpa	1	2,20	
10	Telpa	1	8,90	
11	Priekštelpa	1	1,30	
12	Saimniecības telpa	1	1,30	
13	Telpa	1	25,20	
15	Gaitenis	1	11,60	pārbūve
16	Lifta šahta	1	1,70	
17	Vējtveris	1	1,50	
18	Kāpņu telpa	1	7,00	
19	Lievenis	1	6,30	ārtelpa
20	Pagrabs	-1	6,40	
21	Pagrabs	-1	4,80	
22	Pagrabs	-1	12,00	
23	Pagrabs	-1	8,00	
24	Pagrabs	-1	4,90	
25	Pagrabs	-1	8,80	
26	Pagrabs	-1	4,90	
27	Pagrabs	-1	17,50	
28	Pagrabs	-1	8,70	
	KOPĀ:		250.00	

Nosacītie apzīmējumi:

N.p.k.	Nosaukums	Apzīmējums
1.	Esošās norobežojošās konstrukcijas	
2.	Metāla karkasa reģipša siena	
3.	Pārbūves robeža	

Izstrādātājs:	Pasūtījuma numurs:	Projektējamais objekts:	Stadija:	Daļa:	Mērogs:
Ināra Ketlere Blaumaņa 20, Madona	32/2022	Telpu grupas Nr. 002 vienkāršota atjaunošana Gaismas iela 15, Ķekavā Ķekavas novadā	BP	AR	1:100
Būvproj. v. I.Ketlere	Paraksts:	Datums:			
BDV I.Ketlere		17.09.23			
Izstrādāja: I.Ketlere		17.09.23			
Lapas nosaukums:			Lapa:	Lapas:	
Telpu pārbūves plāns			2	2	