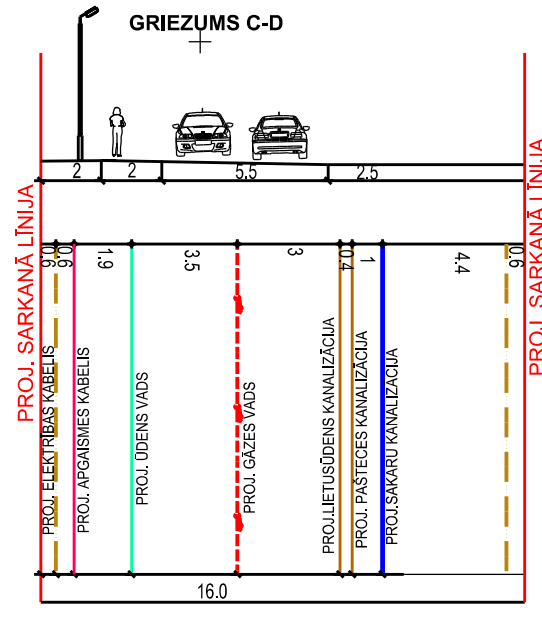
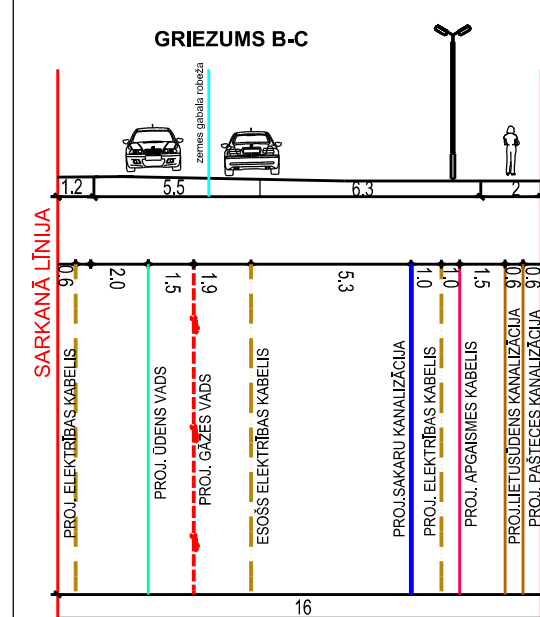
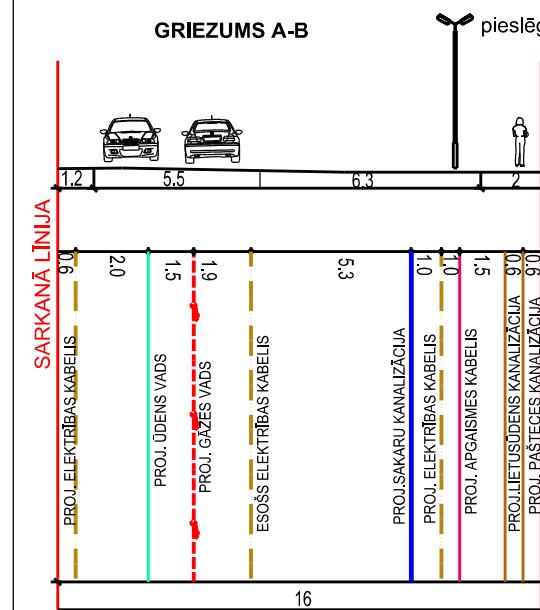


PIENĒMTIE APZĪMĒJUMI:	
	esošā zemes vienības robeža
	zemes vienības kadastra apzīmējums
	projektētā zemes vienības robeža
	būvplāides līnija
	apbūves līnija
	projektētās zemes vienības numurs un platība
	esošās ēkas
	gaīeļu/veloceliņš
	Projektējamā iela
	sarkanā līnija ar pagriezina punktu
	projektētais ūdensvads
	projektētais gāzes vads
	projektētā kanalizācija
	projektētais elektrības kabelis (apgaismojumam)
	projektētais elektrības kabelis
	esošais elektrības kabelis
	projektētā sakaru kanalizācija
	plānotais hidrants
	plānotā lebrauktuve (precizējama tehniskajā projektā)



Ugunsdzēsības ūdens ņemšanas vieta R=200m no plānotā hidranta

plānots pārcelt esošo elektrības kabeli  
 plānots pārcelt  
 pieslēgšanās pie esošā ūdensvada  
 pieslēgšanās vieta pie esošās sakaru kanalizācijas  
 pieslēgšanās vieta pie esošā kanalizācijas vada  
 pieslēgšanās vieta pie esošās gāzes

Nr.1(TL)  
0.0640 ha

Nr.2 (DZM1)  
0.2300 ha

Nr.3 (DZM1)  
0.2800 ha

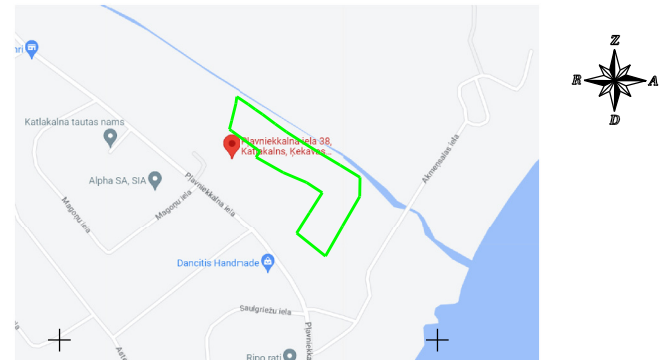
Nr.4 (DZM1)  
0.2137 ha

Nr.5 (DZM1)  
0.2137 ha

Nr.6(DZM1)  
0.7089 ha

**PIEZĪMES:**  
 1. LKS-92 koordinātu sistēma  
 2. Latvijas normālo augstumu sistēma (LAS-2000,5)  
 3. Detālpārplānojuma grafiskā daļa izstrādāta izmantojot topogrāfisko karti M 1:500  
 4. Projekts izstrādāts uz topogrāfiskā plāna M 1: 500 (uzmērīja SIA "Delta kompānija" sertificēti ģeodēzisti L.Petenko un J.Binders, levdāts pašvaldības ADTI datu bāzē)  
 5. Būvniecības procesā jāpiesaista meliorācijas sistēmu projektēšanas jomā sertificēts būvspeciālists, kas izvērtē esošo meliorācijas sistēmu tehnisko stāvokli un atbilstību plānotajai apbūvei, kā arī izstrādā plānotās meliorācijas sistēmas izvietojuma shēmu.

Ugunsdzēsības ūdens ņemšanas vieta R=200m no plānotā hidranta



**MDC** Mēģniecības Datu Centrs  
 TP 244169  
 2023. gada 8. februāris

**MDC** Mēģniecības Datu Centrs  
 TP 227999  
 2022. gada 29. janvāris

! Uzmanību plāns sastādīts Latvijas normālo augstumu sistēmā epochā 2000,5 (LAS-2000,5). Eiropas vertikālās augstumu sistēmas (EVRS) realizācija Latvijas teritorijā.

<b>DELTA</b> KOMPĀNIJA		SIA "Delta kompānija" Reģ. Nr. 4010341129 Rīga, Senču iela 6-1 info@delta.lv; 26111118		Pasūtītājam: Detālpārplānojums	
Valdes priekšsēdētājs	J.Vītols	Pasūtītājs: privātpersona	Lapa:		
Plānu zīmēja	I.Mežlince	Plāna nosaukums: komunikācijas	Lapas:		
		Mērogs:			1:500