

PIENEMTIE APZĪMĒJUMI:	
	esošā zemes vienības robeža
	likvidējama zemes vienības robeža
	Detālplānojuma robeža
80700070216	zemes vienības kadastra apzīmējums
	projektētā zemes vienības robeža
	būvvlaides līnija
	apbūves līnija
2(DzM1) 0.2300 ha	projektētās zemes vienības numurs un platība
	esošās ēkas
	orientējoša ēku izvietojuma vieta
	projektējamais gājēju/veloceliņš
	Projektējamā iela
	sarkanā līnija ar pagriezina punktu
	Mazstāvu dzīvojamās apbūves teritorija(DzM1)
	Satiksmes infrastruktūras objektu teritorija (TL)
	plānotā iebrauktuve (precizējama tehniskajā projektā)
	servitūta ceļš

ESOŠĀS ZEMES VIENĪBAS

Kadastra apzīmējums	Platība
80700070216	0,341 ha
80700070247	1,37
Kopā:	1,71 ha

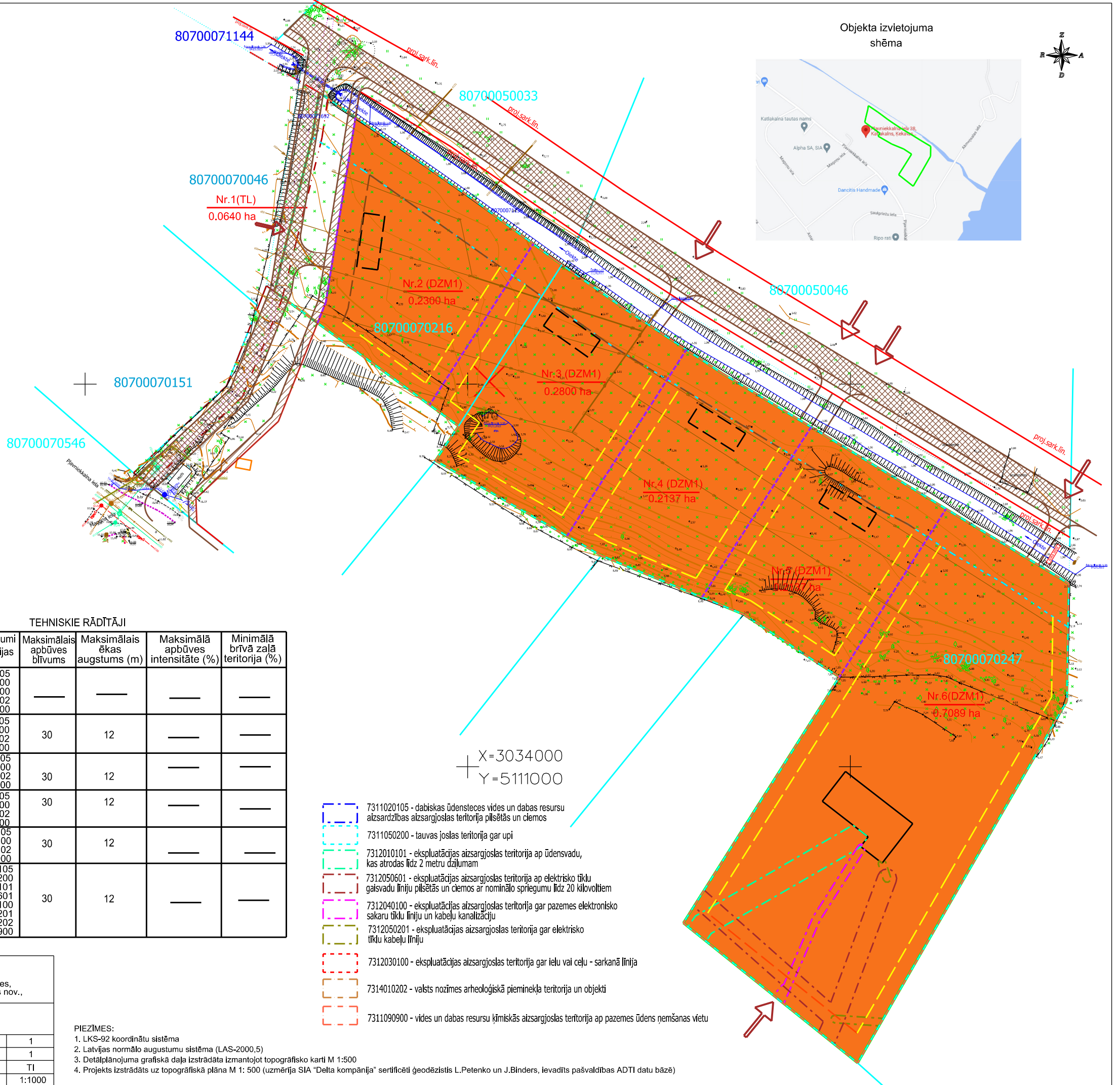
PROJEKTĒTĀS ZEMES VIENĪBAS

Nr.	Plānotā adrese	Platība	Atļautā izmantošana	Plānotais NĪLM	TEHNISKIE RĀDĪTĀJI				
					Apgrūtinājumi klasifikācijas kods	Maksimālais apbūves blīvums	Maksimālais ēkas augstums (m)	Maksimālā apbūves intensitāte (%)	Minimālā brīvā zaļā teritorija (%)
1.	Ielejas iela, Katlakalns, Ķekavas pag., Ķekavas nov.	0,0640 ha	TL - Satiksmes infrastruktūras objektu teritorija	1101	7311020105 7311050200 7312030100 7314010202 7311090900	—	—	—	—
2.	Ielejas iela 2, Katlakalns, Ķekavas pag., Ķekavas nov.	0,2300 ha	DzM1 - mazstāvu dzīvojamās apbūves teritorija	0600 vai 0601	7311020105 7311050200 7314010202 7311090900	30	12	—	—
3.	Oļektes iela 44, Katlakalns, Ķekavas pag., Ķekavas nov.	0,2800 ha	DzM1 - mazstāvu dzīvojamās apbūves teritorija	0600 vai 0601	7311020105 7311050200 7314010202 7311090900	30	12	—	—
4.	Oļektes iela 46, Katlakalns, Ķekavas pag., Ķekavas nov.	0,2137 ha	DzM1 - mazstāvu dzīvojamās apbūves teritorija	0600 vai 0601	7311020105 7311050200 7314010202 7311090900	30	12	—	—
5.	Oļektes iela 48, Katlakalns, Ķekavas pag., Ķekavas nov.	0,2137 ha	DzM1 - mazstāvu dzīvojamās apbūves teritorija	0600 vai 0601	7311020105 7311050200 7314010202 7311090900	30	12	—	—
6.	Plavniekkalna iela 38, Katlakalns, Ķekavas pag., Ķekavas nov.	0,7089	DzM1 - mazstāvu dzīvojamās apbūves teritorija	0600	7311020105 7311050200 7312010101 7312050601 7312040100 7312050201 7314010202 7311090900	30	12	—	—
Kopā:		1,71							

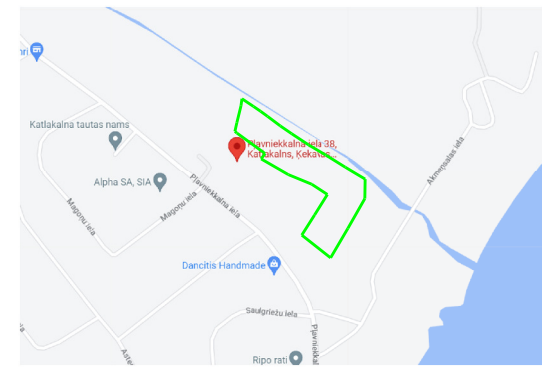
	SIA "Delta kompānija" Reg.Nr.40103411129 Rīga, Senču iela 6-1 info@delta.lv; 26111118	Pasūtītājs: Plavniekkalna iela 38 un bez adreses, Katlakalns, Ķekavas pag., Ķekavas nov.,
Topogrāfisko plānu izstrādāja: Sertificēts zemes ierīkotājs Juris Vītols ar Sert.Nr.BB 244	Pasūtītājs: Privātpersonas	
Valdes priekšsēdētājs	J.Vītols	Plāna nosaukums:
Sertificēts zemes ierīkotājs	J.Vītols	Lapa: 1
Plānu zīmēja	I.Mežiniece	Lapas: 1
		Plānotā (atļautā) izmantošana
		Marka: TI
		Mērogs: 1:1000

PIEZĪMES:

- LKS-92 koordinātu sistēma
- Latvijas normālo augstumu sistēma (LAS-2000,5)
- Detālplānojuma grafiskā daļa izstrādāta izmantojot topogrāfisko karti M 1:500
- Projekts izstrādāts uz topogrāfiskā plāna M 1:500 (uzmērija SIA "Delta kompānija" sertificēti ģeodēzisti L.Petenko un J.Binders, ievadīts pašvaldības ADTI datu bāzē)



Objekta izvietojuma shēma



X=3034000
Y=5111000

- 7311020105 - dabiskas ūdensteces vides un dabas resursu aizsardzības aizsargjoslas teritorija pilsētās un ciemos
- 7311050200 - tauvas joslas teritorija gar upi
- 7312010101 - ekspluatācijas aizsargjoslas teritorija ap ūdensvadu, kas atrodas līdz 2 metru dziļumam
- 7312050601 - ekspluatācijas aizsargjoslas teritorija ap elektrisko tīklu gaisvadu līniju pilsētās un ciemos ar nominālo spriegumu līdz 20 kilovoltiem
- 7312040100 - ekspluatācijas aizsargjoslas teritorija gar pazemes elektronisko sakaru tīklu līniju un kabeļu kanalizāciju
- 7312050201 - ekspluatācijas aizsargjoslas teritorija gar elektrisko tīklu kabeļu līniju
- 7312030100 - ekspluatācijas aizsargjoslas teritorija gar ielu vai ceļu - sarkanā līnija
- 7314010202 - valsts nozīmes arheoloģiskā pieminekļa teritorija un objekti
- 7311090900 - vides un dabas resursu ķīmiskās aizsargjoslas teritorija ap pazemes ūdens ņemšanas vietu