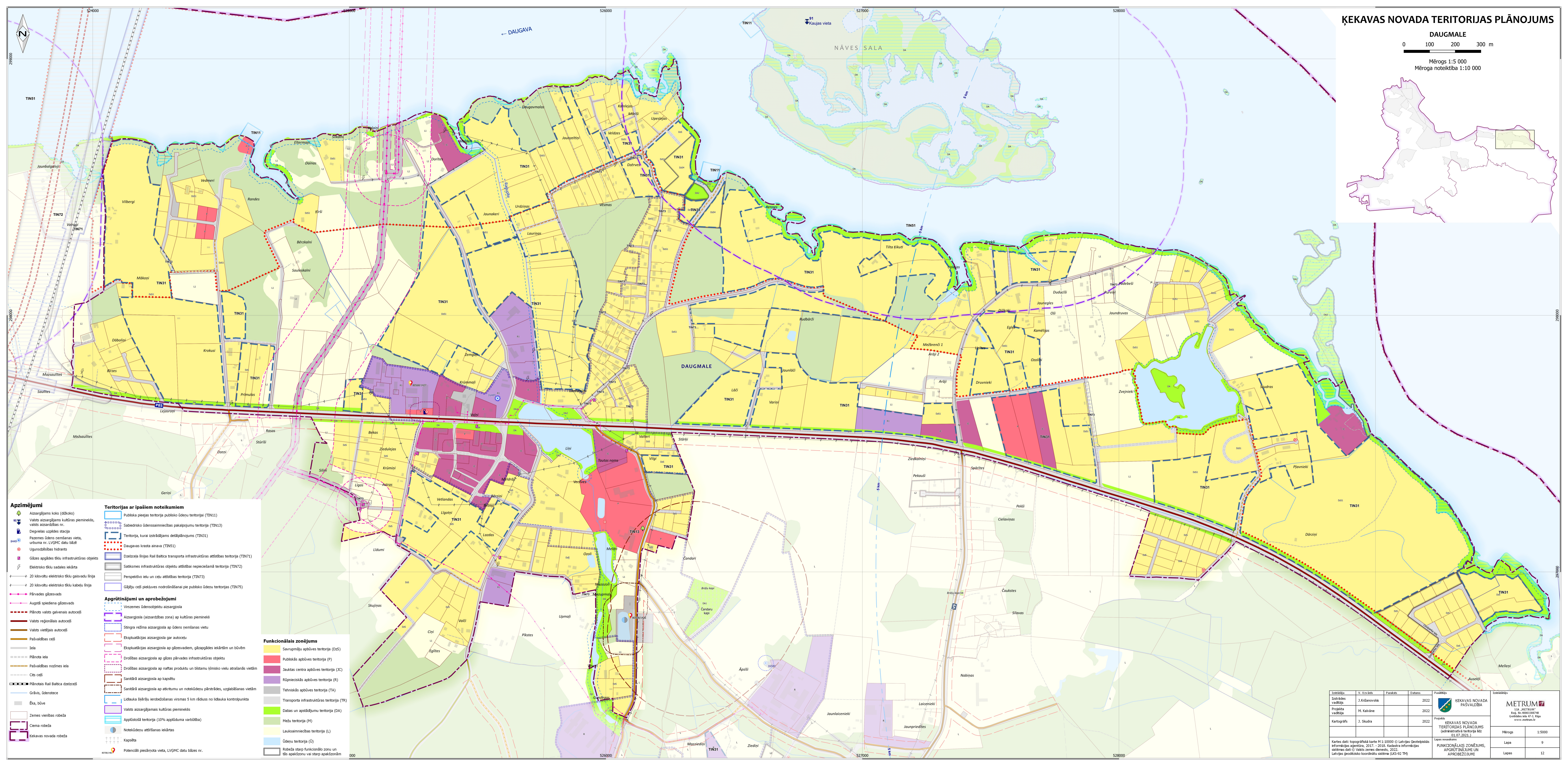
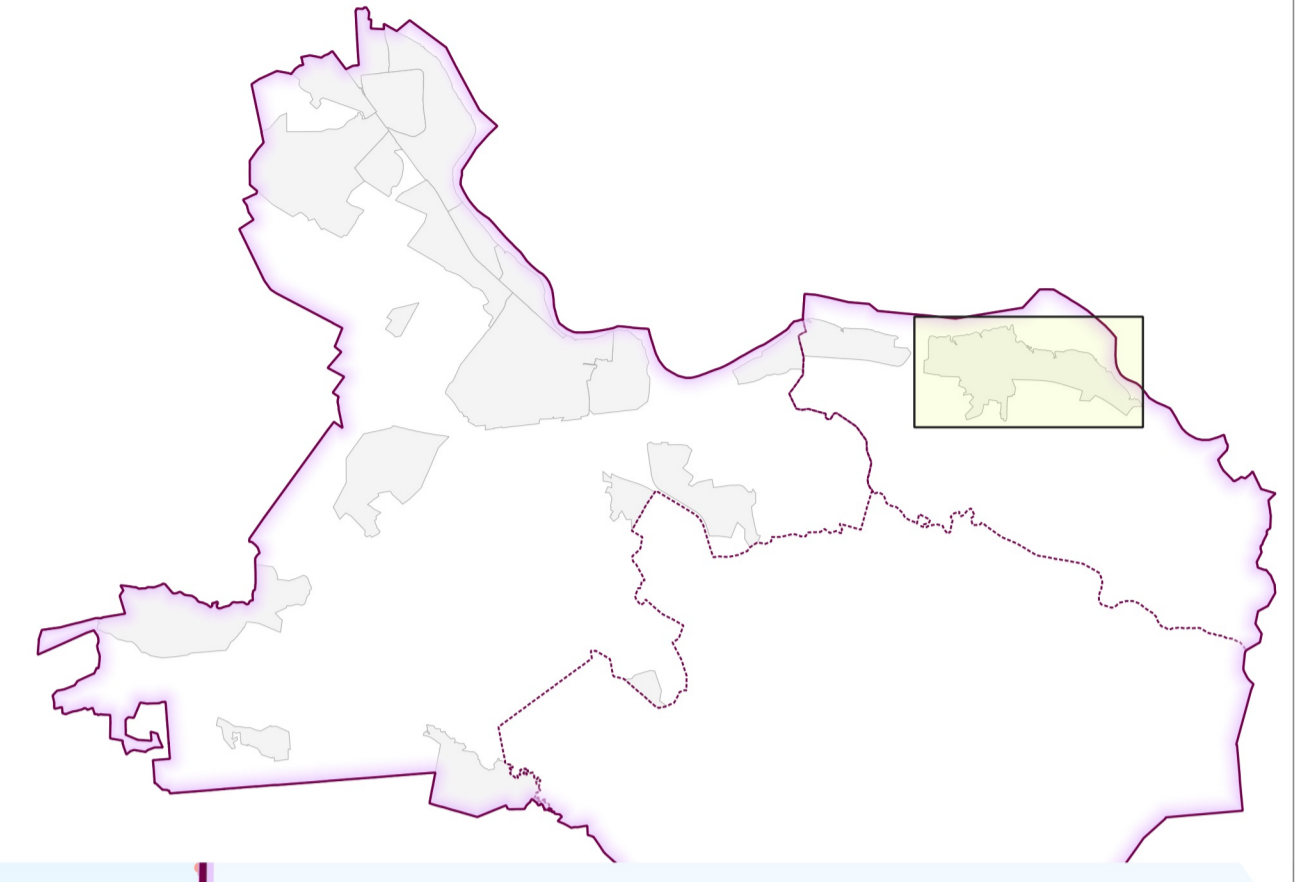


ĶEKAVAS NOVADA TERITORIJAS PLĀNOJUMS

DAUGMALE

Mērogs 1:5 000
Mēroga noteiktība 1:10 000



- Apzīmējumi**
- Aizsargājams koks (dīķokšs)
 - Valsts aizsargājams kultūras piemineklis, valsts aizsargājams nr.
 - Dzīvnieku izpildes stacija
 - Pazemes ūdens nemānīgas vieta, urbuma nr. LVSMC datu bāzē
 - Ugunsdzēsības hidrants
 - Gāzes apgādes tīklu infrastruktūras objekts
 - Elektrisko tīklu sadales iekārtā
 - 20 kilovoltu elektrisko tīklu gaisvadu līnija
 - 20 kilovoltu elektrisko tīklu kabelu līnija
 - Pārvades gāzesvads
 - Augstā spiediena gāzesvads
 - Pilnots valsts galvenais autoceļš
 - Valsts reģionālais autoceļš
 - Valsts vienlīnīgs autoceļš
 - Pašvaldības ceļš
 - Iela
 - Pilnota iela
 - Pašvaldības nozīmes iela
 - Cits ceļš
 - Pilnnotais Raiļi Baltica dzelzceļš
 - Grāvis, ūdenstecē
 - Ēka, būve
 - Zemes vienības robeža
 - Ciema robeža
 - Keikavas novada robeža
- Teritorijas ar pašiem noteikumiem**
- Publiska pieejas teritorija publisko ūdeņu teritorijai (TIN11)
 - Sabiedrisko ūdenssaimniecības pakalpojumu teritorija (TIN13)
 - Teritorija, kurai izstrādājams detaļplānojums (TIN31)
 - Daugavas krasta ainava (TIN51)
 - Dzelzceļa līnijas Raiļi Baltica transporta infrastruktūras attīstības teritorija (TIN71)
 - Satiksmes infrastruktūras objektu attīstības nepieciešamā teritorija (TIN72)
 - Perspektīvo ielu un ceļu attīstības teritorija (TIN73)
 - Gājēju ceļi piekļuves nodrošināšanai pie publisko ūdeņu teritorijas (TIN75)
- Apgrūtinājumi un aprobežojumi**
- Vinszemes ūdensobjektu aizsargostā
 - Aizsargostā (aizsargības zona) ap kultūras pieminekli
 - Stingra režīma aizsargostā ap ūdens nemānīgas vietas
 - Eksploatacijas aizsargostā gar autoceļu
 - Eksploatacijas aizsargostā ap gāzesvadiem, gāzapgādes iekārtām un būvēm
 - Drošības aizsargostā ap gāzes pārvades infrastruktūras objektu
 - Drošības aizsargostā ap naftas produktu un bīstamu šķīdumu ievadīšanas vietām
 - Sanitārā aizsargostā ap kapsētu
 - Sanitārā aizsargostā ap apkurumu un notekūdeņu pārstrādes, uzglabāšanas vietām
 - Lidlauka šķēršļu ierobežošanas vietas 5 km rādiuss no lidlauka kontrolpunkta
 - Valsts aizsargājams kultūras piemineklis
 - Apdzīvotā teritorija (10% apdzīvotuma varbūtība)
 - Mežu teritorija (M)
 - Notekūdeņu attīrīšanas iekārtas
 - Kapsēta
 - Potenciāli piesaistīta vieta, LVSMC datu bāzē nr.
- Funkcionālais zonējums**
- Savrupnīšu apbūves teritorija (DS)
 - Publiskās apbūves teritorija (P)
 - Jauktas centra apbūves teritorija (JC)
 - Rīpnieciskās apbūves teritorija (R)
 - Tehniskās apbūves teritorija (TA)
 - Transporta infrastruktūras teritorija (TR)
 - Dabas un apstādījumu teritorija (DA)
 - Mežu teritorija (M)
 - Lauksaimniecības teritorija (L)
 - Ūdeņu teritorija (Ū)
 - Robeža starp funkcionālo zonu un tās apakšzonu vai starp apakšzonām

Izstrādāja	V. Uzvarāns	Pasūtīts	Datums	Projekts	Izstrādāja
Izstrādes vadītājs	J. Krīšānovičs		2022	KEIKAVAS NOVADA TERITORIJAS PLĀNOJUMS (administratīvā teritorija kāz. 01.07.2021.)	KEIKAVAS NOVADA PASVALDĪBA
Projekta vadītājs	M. Kalvāne		2022		
Kartogrāfs	J. Škudra		2022	Projekta izstrādātājs	METRUM

Kartes dati: topogrāfiskā karte M 1:20000 © Latvijas Ģeotieģības informācijas aģentūra, 2017. - 2018. Apskaite informācijas sistēmas dati © Valsts zemes dienests, 2022. Latvijas ģeodēzisko koordinātu sistēma (LKS-92 TH)

Projekta nosaukums	FUNKCIONĀLAIS ZONĒJUMS, APGRŪTINĀJUMU UN APROBEŽOJUMI	Mērogs	Lapa
KEIKAVAS NOVADA TERITORIJAS PLĀNOJUMS (administratīvā teritorija kāz. 01.07.2021.)		1:5000	9
			12