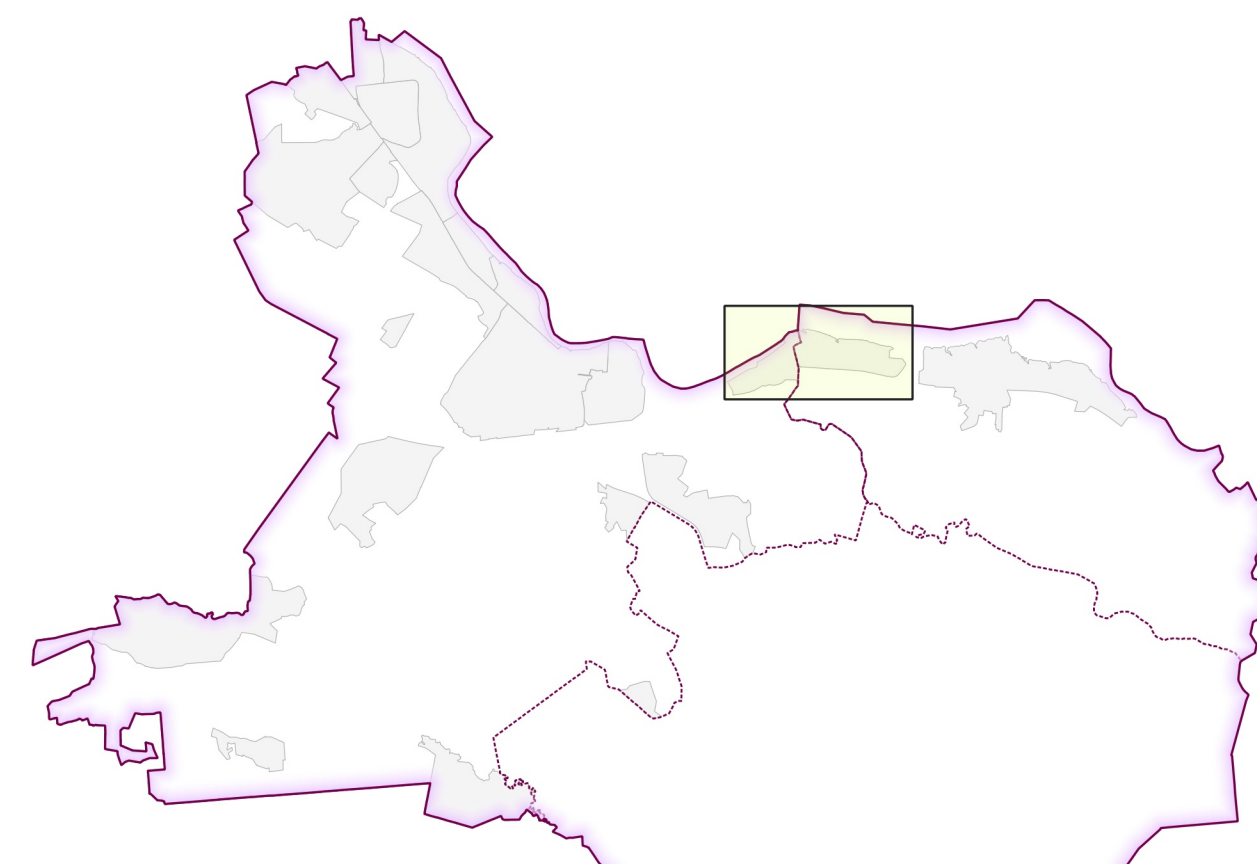


ĶEKAVAS NOVADA TERITORIJAS PLĀNOJUMS

BĒRZMĒNTE, DZINTARI



Mērogs 1:5 000
Mēroga noteiktība 1:10 000



Apzīmējumi

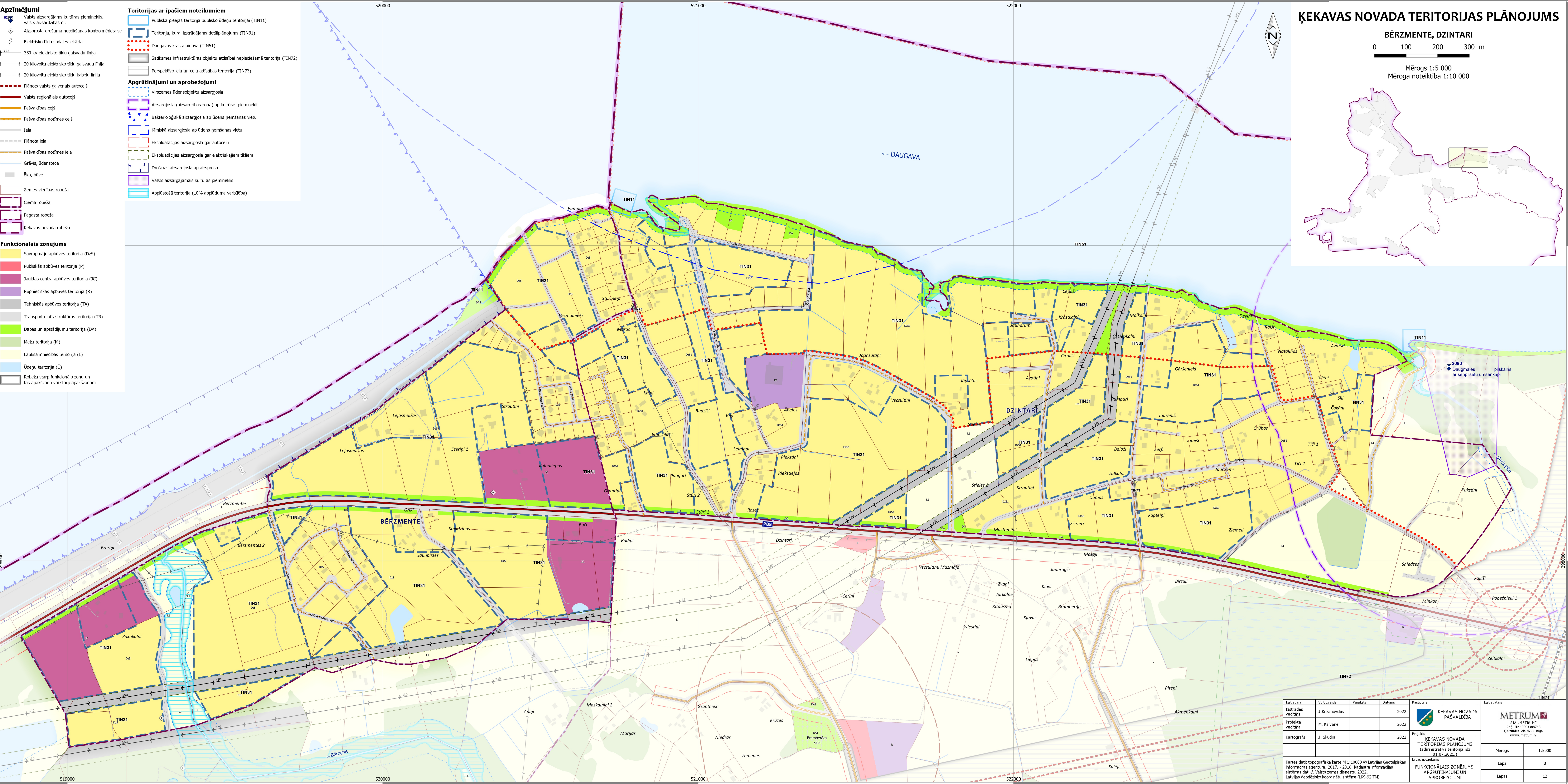
- Valsts aizsargājams kultūras piemineklis, valsts aizsardzības nr.
- Aizsprosta drošuma noteikšanas kontrolmērotais
- Elektrisko tīklu sadales iekārta
- 330 kV elektrisko tīklu gaisvadu līnija
- 20 kilovoltu elektrisko tīklu gaisvadu līnija
- 20 kilovoltu elektrisko tīklu kabeļu līnija
- Plānots valsts galvenais autoceļš
- Valsts reģionālais autoceļš
- Pašvaldības ceļš
- Pašvaldības nozīmes ceļš
- Iela
- Plānota iela
- Pašvaldības nozīmes iela
- Grāvis, ūdenstece
- Ēka, bōve
- Zemes vienības robeža
- Ciema robeža
- Pagasta robeža
- Ķekavas novada robeža

Funkcionālais zonējums

- Savrupmāju apbūves teritorija (Dz5)
- Publiskās apbūves teritorija (P)
- Jauktas centra apbūves teritorija (JC)
- Rūpnieciskās apbūves teritorija (R)
- Tehniskās apbūves teritorija (TA)
- Transporta infrastruktūras teritorija (TR)
- Dabas un apstādījumu teritorija (DA)
- Mežu teritorija (M)
- Lauksaimniecības teritorija (L)
- Ūdeņu teritorija (U)
- Robeža starp funkcionālo zonu un tās apakšzonu vai starp apakšzonām

Teritorijas ar īpašiem noteikumiem

- Publiska pieejas teritorija publisko ūdeņu teritorijā (TIN11)
 - Teritorija, kurai izstrādājams detaļplānojums (TIN31)
 - Daugavas krasta ainava (TIN51)
 - Satiksmes infrastruktūras objektu attīstībai nepieciešamā teritorija (TIN72)
 - Perspektīvo ielu un ceļu attīstības teritorija (TIN73)
- ## Aprūtinājumi un aprobežojumi
- Virszemes ūdensobjektu aizsargjosla
 - Aizsargjosla (aizsardzības zona) ap kultūras pieminekli
 - Bakterioloģiskā aizsargjosla ap ūdens ņemšanas vietu
 - Kīmiskā aizsargjosla ap ūdens ņemšanas vietu
 - Eksploatacijas aizsargjosla gar autoceļu
 - Eksploatacijas aizsargjosla gar elektriskajiem tīkliem
 - Drošības aizsargjosla ap aizsprostu
 - Valsts aizsargājams kultūras piemineklis
 - Applūstošā teritorija (10% applūduma varbūtība)



Izstrādāja	V. Uzvāns	Panākums	Datums	Paraksts	<p>KEKAVAS NOVADA TERITORIJAS PLĀNOJUMS (administratīvā teritorija līdz 01.07.2023.)</p>	Izstrādājis	<p>METRUM SIA "METRUM" Reģ. Nr. 40003380748 Ģertrūdes iela 47-3, Rīga www.metrum.lv</p>	
Izstrādes vadītājs	J. Križanovskis		2022			Mērogs		1:5000
Projekta vadītājs	M. Kalvāne		2022			Lapa		8
Kartogrāfs	J. Skudra		2022			Lapas		12

Kartes dati: topogrāfiskā karte M 1:10000 © Latvijas Ģeotelpiskās informācijas aģentūra, 2017. - 2018. Kadastra informācijas sistēmas dati © Valsts zemes dienests, 2022. Latvijas ģeodēzisko koordinātu sistēma (LKS-92 TM)