

SIA "Global Project",  
(vārds, uzvārds / juridiskā persona)

40103524162,  
(personas kods / reģistrācijas numurs)

Katlakalna iela 9A, Rīga, LV-1073,  
(adrese korespondencei, pasta indekss)

+371 29188739  
(kontakttālrunis)

maksims@globalproject.lv  
(e-pasta adrese, ja atbildi parakstītu ar drošu elektronisko parakstu vēlos saņemt uz e-pastu)

## **ĶEKAVAS NOVADA PAŠVALDĪBAI IESNIEGUMS**

Sakara ar noslēgto līgumu "Ķeguma prospekta pārbūve no Parka ielas līdz Tilta ielai Baldonē, Ķekavas novadā" ar Ķekavas novada pašvaldību, būvniecības informācijas sistēmā lietas Nr. BIS-BL-686210-11726 (kad. apz. 80050015731). Lūdzam anulēt iepriekšējo iesniegumu uz koku ciršanu un izskatīt jaunu iesniegumu un izsniegt koku ciršanas atļauju. Paldies.

Pielikumā dokumenti:

1. Izceramo koku saraksts.
2. Koku ciršanas plāns.

Esmu informēts un piekrītu manu fizisko personas datu apstrādei, ievērojot Vispārīgās datu aizsardzības regulas prasības un dati tiks apstrādāti tādā apjomā, kāds nepieciešams iesniegumā pieprasītās informācijas izskatīšanai.

2023. gada 02. augusta \*

\_\_\_\_\_  
(paraksts)\*

\* Pašrocīgs datums un paraksts nav nepieciešams, ja dokuments parakstīts ar drošu elektronisku parakstu, kas satur laika zīmogu.

Pārzinis – Ķekavas novada pašvaldība, Nodokļu maksātāju reģistrācijas kods 90000048491, adrese: Gaismas iela 19 K 9-1, Ķekava, Ķekavas pagasts, Ķekavas novads, LV-2123, tālr. 67935803; e-pasta adrese: novads@kekava.lv veiks personas datu apstrādi iesnieguma izskatīšanai, pamatojoties uz Iesniegumu likuma 3. panta otro daļu.

Papildus informāciju par minēto personas datu apstrādi var iegūt Ķekavas novada pašvaldības informatīvajā vietnē [www.kekavasnovads.lv](http://www.kekavasnovads.lv), sadaļā – privātuma politika, klātienē Ķekavas novada pašvaldība, Nodokļu maksātāju reģistrācijas kods 90000048491, adrese: Gaismas iela 19 K 9-1, Ķekava, Ķekavas pagasts, Ķekavas novads, LV-2123.

**IZCĒRTAMO KOKU SARAKSTS**

Nr.p.k.	Atrašanās vieta (Pk+)	Attālums no ceļa ass (m)		Suga	Daudzums (gab.)	Diametrs (cm)
		Pa kreisi	Pa labi			
1	2	3	4	5	6	7
<b>Ķeguma prospekts</b>						
1	0+45		3,74	Lapkoks	1	35
2	0+50		7,75	Lapkoks	1	65
3	0+68		6,89	Lapkoks	1	45
4	0+74		5,40	Lapkoks	1	50
5	0+81		6,43	Lapkoks	1	45
6	1+46		10,63	Lapkoks	1	75
7	1+48		10,23	Lapkoks	1	40
8	1+89		7,60	Priede	1	2
9	1+90		7,13	Priede	1	2
10	1+91		7,47	Priede	1	2
11	1+98		5,74	Tūja	1	1
12	1+98		5,47	Tūja	1	1
13	2+00		5,54	Tūja	1	1
14	2+02		5,29	Tūja	1	3
15	2+03		5,20	Tūja	1	3
16	2+05		5,70	Lapkoks	1	45
17	2+16		5,81	Priede	1	70
18	2+24		6,20	Lapkoks	1	10
19	3+66		9,21	Lapkoks	1	20
20	4+13		10,33	Tūja	1	5
21	4+78		11,21	Lapkoks	1	30
22	5+07		6,23	Egle	1	35
23	5+18		5,62	Lapkoks	1	10
24	5+19		7,90	Egle	1	15
25	5+21		4,15	Egle	1	55
26	5+24		7,54	Egle	1	60
27	5+25		9,92	Priede	1	55
28	5+28		3,96	Egle	1	20
29	5+32		5,33	Egle	1	30
30	5+33		3,63	Egle	1	25
31	5+37		4,84	Egle	1	3
32	5+39		5,50	Egle	1	10
33	5+45		5,20	Lapkoks	1	35
34	5+50		6,11	Egle	1	5
35	5+56		6,15	Egle	1	75
36	5+75		5,21	Lapkoks	1	30
37	5+76		5,80	Egle	1	5
38	5+77		5,89	Egle	1	5
39	5+89		4,83	Celms	1	90
40	5+95		5,00	Celms	1	50
41	6+01		5,00	Celms	1	60
42	6+06		4,98	Priede	1	50
43	6+09		5,61	Celms	1	60
44	6+10		5,75	Priede	1	60
45	6+13		4,98	Celms	1	30

**IZCĒRTAMO KOKU SARAKSTS**

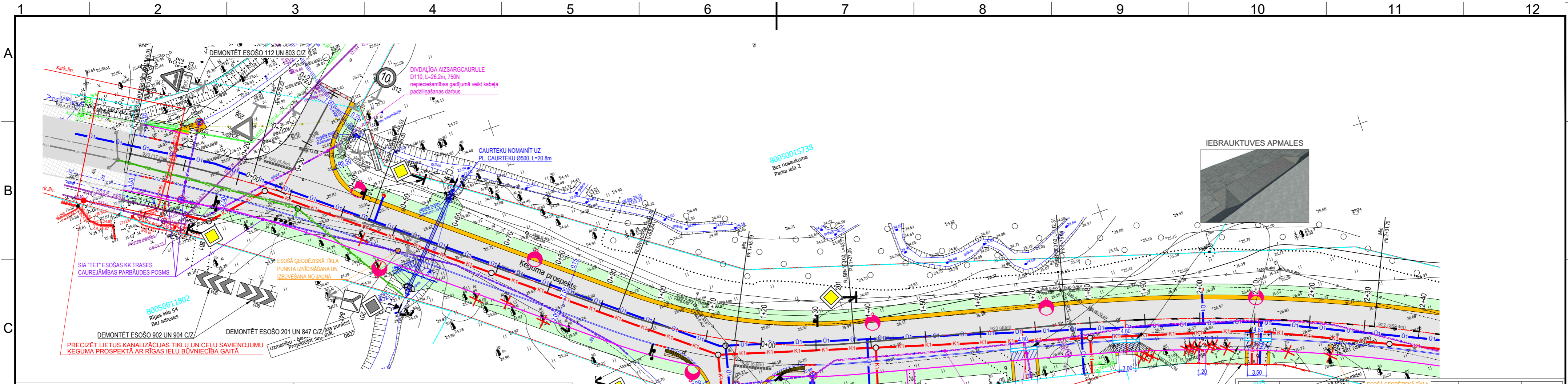
Nr.p.k.	Atrašanās vieta (Pk+)	Attālums no ceļa ass (m)		Suga	Daudzums (gab.)	Diametrs (cm)
		Pa kreisi	Pa labi			
1	2	3	4	5	6	7
46	6+17		4,66	Celms	1	30
47	6+20		4,16	Celms	1	50
<b>Tilta iela</b>						
48	0+20		3,79	Egle	1	35
49	0+21		4,02	Egle	1	25
<b>KOPĀ (gab.)</b>					<b>49</b>	

**Piezīme:**

1. Izcērtamo koku atrašanās vietas skatīt rasējumā "Koku ciršanas plāns"

Sastādīja:

/M.Fedotovs/



**PIEŅEMTIE APZĪMĒJUMI**

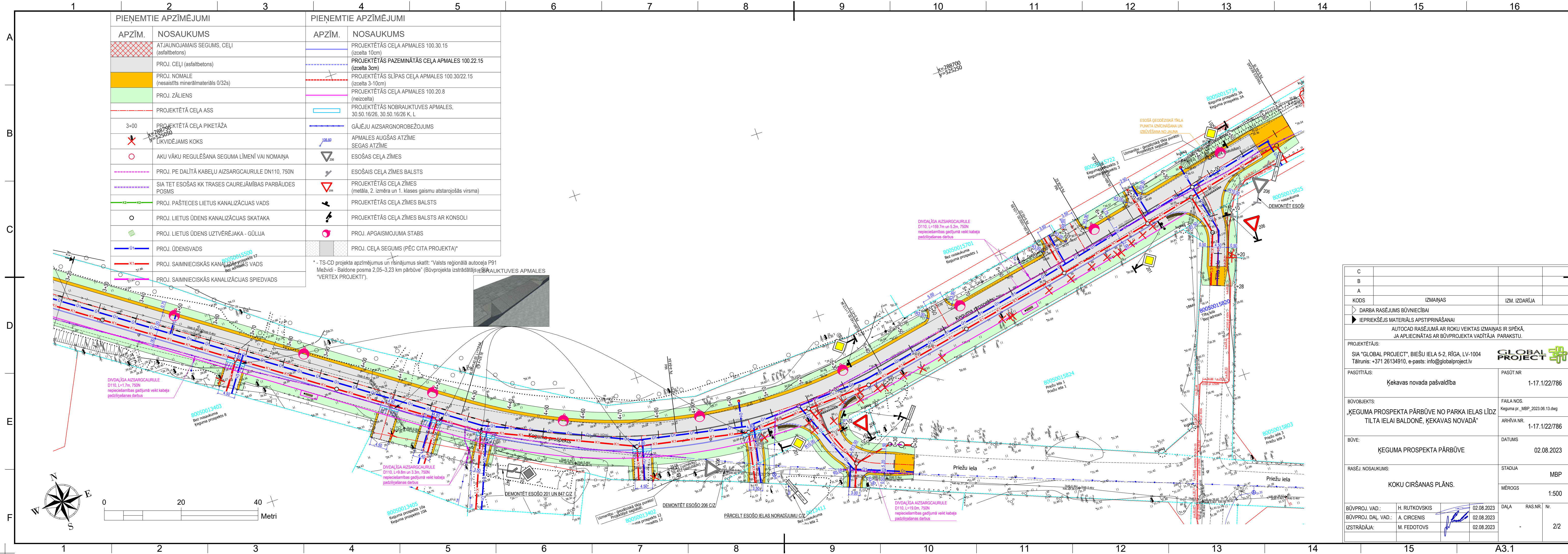
APZĪM.	NOSAUKUMS
	ATJAUNOJAMĀIS SEGUMS, CEĻI (asfaltbetons)
	PROJ. CEĻI (asfaltbetons)
	PROJ. NOMALE (nesaistīts minerālmateriāls 0/32s)
	PROJ. ZĀLIENS
	PROJEKTĒTĀ CEĻA ASS
	PROJEKTĒTĀ CEĻA PIKETĀŽĀ
	LIKVIDĒJAMS KOKS
	AKU VĀKU REGULĒŠANA SEGUMA LĪMENĪ VAI NOMAĪŅĀ
	PROJ. PE DALĪTĀ KABEĻU AIZSARGCAURULE DN110, 750N
	SIA TET ESOŠAS KK TRASES CAUREJĀMĪBAS PARBĀUDES POSMS
	PROJ. PAŠTECES LIETUS KANALIZĀCIJAS VADS
	PROJ. LIETUS ŪDENS KANALIZĀCIJAS SKATAKA
	PROJ. LIETUS ŪDENS UZTVĒRĒJAKA - GŪLIJA
	PROJ. ŪDENSVADS
	PROJ. SAIMNIECISKĀS KANALIZĀCIJAS VADS
	PROJ. SAIMNIECISKĀS KANALIZĀCIJAS SPIEDVADS

**PIEŅEMTIE APZĪMĒJUMI**

APZĪM.	NOSAUKUMS
	PROJEKTĒTĀS CEĻA APMALES 100.30.15 (izcelta 10cm)
	PROJEKTĒTĀS PAZEMINĀTĀS CEĻA APMALES 100.22.15 (izcelta 3cm)
	PROJEKTĒTĀS SLĪPAS CEĻA APMALES 100.30/22.15 (izcelta 3-10cm)
	PROJEKTĒTĀS CEĻA APMALES 100.20.8 (neizcelta)
	PROJEKTĒTĀS NOBRAUKTUVES APMALES, 30.50.16/26, 30.50.16/26 K, L
	GĀJĒJU AIZSARGNORBEŽOJUMS
	APMALES AUGŠAS ATZĪME
	SEGAS ATZĪME
	ESOŠAS CEĻA ZĪMES
	ESOŠAIS CEĻA ZĪMES BALSTS
	PROJEKTĒTĀS CEĻA ZĪMES (metāla, 2. izmēra un 1. klases gaismu atstarojošās virsma)
	PROJEKTĒTĀS CEĻA ZĪMES BALSTS
	PROJEKTĒTĀS CEĻA ZĪMES BALSTS AR KONSOLI
	PROJ. APGAISMOJUMA STABS
	PROJ. CEĻA SEGUMS (PĒC CITA PROJEKTA)*

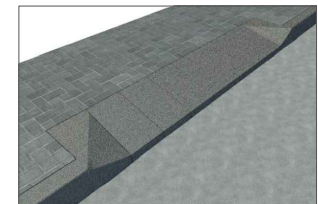
\* - TS-CD projekta apzīmējumus un risinājumus skatīt: "Valsts reģionālā autoceļa P91 Mežvidi - Baldone posma 2,05-3,23 km pārbūve" (Būvprojekta izstrādātājs - SIA "VERTEX PROJEKTI").

KODS	IZMAIŅAS	IZM. IZDARĪJA
A		
	DARBA RASĒJUMS BŪVNICĪBAI	
	IEPRIEKŠĒJS MATERIĀLS APSTIPRINĀŠANAI	
AUTOCAD RASĒJUMĀ AR ROKU VEIKTAS IZMAIŅAS IR SPĒKĀ, JA APLIECINĀTAS AR BŪVPROJEKTA VADĪTĀJA PARAKSTU.		
PROJEKTĒTĀJS: SIA "GLOBAL PROJECT", BIEŠU IELA 5-2, RĪGA, LV-1004 Tālrunis: +371 26134910, e-pasts: info@globalproject.lv		
PASŪTĪTĀJS:	Ķekavas novada pašvaldība	PASŪT.NR 1-17.1/22/786
BŪVOBJEKTS:	„ĶEGUMA PROSPEKTA PĀRBŪVE NO PARKA IELAS LĪDZ TILTA IELAI BALDONĒ, ĶEKAVAS NOVADĀ”	FAILA NOS. Keguma pr_MBP_2023.06.13.dwg
		ARHĪVA NR. 1-17.1/22/786
BŪVE:	ĶEGUMA PROSPEKTA PĀRBŪVE	DATUMS 02.08.2023
RASĒJ. NOSAUKUMS:	KOKU CIRŠANAS PLĀNS.	STADIJA MBP
		MĒROGS 1:500
BŪVPROJ. VAD.:	H. RUTKOVSKIS	02.08.2023
BŪVPROJ. DAĻ. VAD.:	A. CIRČENIS	02.08.2023
IZSTRĀDĀJA:	M. FEDOTOVS	02.08.2023
DAĻA	RAS.NR.	Nr.
		1/2



PIEŅEMTIE APZĪMĒJUMI		PIEŅEMTIE APZĪMĒJUMI	
APZĪM.	NOSAUKUMS	APZĪM.	NOSAUKUMS
	ATJAUNOJAMĀIS SEGUMS, CEĻI (asfaltbetons)		PROJEKTĒTĀS CEĻA APMALES 100.30.15 (izcelta 10cm)
	PROJ. CEĻI (asfaltbetons)		PROJEKTĒTĀS PAZEMINĀTĀS CEĻA APMALES 100.22.15 (izcelta 3cm)
	PROJ. NOMALE (nesaisītis minerālmateriāls 0/32s)		PROJEKTĒTĀS SLĪPAS CEĻA APMALES 100.30/22.15 (izcelta 3-10cm)
	PROJ. ZĀLIENS		PROJEKTĒTĀS CEĻA APMALES 100.20.8 (neizcelta)
	PROJEKTĒTĀ CEĻA ASS		PROJEKTĒTĀS NOBRAUKTUVES APMALES, 30.50.16/26, 30.50.16/26 K, L
3+00	PROJEKTĒTĀ CEĻA PIKETĀŽA		GĀJĒJU AIZSARGNOROBEŽOJUMS
	LIKVIDĒJAMS KOKS		APMALES AUGŠĀS ATZĪME
	AKU VĀJU REGULĒŠANA SEGUMA LĪMENĪ VAI NOMAIŅA		ESOŠAS CEĻA ZĪMES
	PROJ. PE DALĪTĀ KABEĻU AIZSARGCAURULE DN110, 750N		ESOŠAIS CEĻA ZĪMES BALSTS
	SIA TET ESOŠAS KK TRASES CAUREJĀMĪBAS PARBĀUDES POSMS		PROJEKTĒTĀS CEĻA ZĪMES (metāla, 2. izmēra un 1. klases gaismu atstarojošās virsma)
	PROJ. PAŠTĒCES LIETUS KANALIZĀCIJAS VADS		PROJEKTĒTĀS CEĻA ZĪMES BALSTS
	PROJ. LIETUS ŪDENS KANALIZĀCIJAS SKATAKA		PROJEKTĒTĀS CEĻA ZĪMES BALSTS AR KONSOLI
	PROJ. LIETUS ŪDENS UZTVĒRĒJAKA - GŪLĪJA		PROJ. APGAISMOJUMA STABS
	PROJ. ŪDENSVADS		PROJ. CEĻA SEGUMS (PĒC CITA PROJEKTA)*
	PROJ. SAIMNIECISKĀS KANALIZĀCIJAS VADS		
	PROJ. SAIMNIECISKĀS KANALIZĀCIJAS SPIEDVADS		

\* - TS-CD projekta apzīmējumus un rīsinājumus skatīt: "Valsts reģionālā autoceļa P91 Mežvidi - Baldone posma 2,05-3,23 km pārbūve" (Būvprojekta izstrādātājs: SIA "VERTEX PROJEKTI").



C			
B			
A			
KODS	IZMAIŅAS	IZM. IZDARĪJA	
DARBA RASĒJUMS BŪVNICĪBAI IEPRIEKŠĒJS MATERIĀLS APSTIPRINĀŠANAI AUTOCAD RASĒJUMĀ AR ROKU VEIKTAS IZMAIŅAS IR SPĒKĀ, JA APLIECINĀTAS AR BŪVPROJEKTA VADĪTĀJA PARAKSTU.			
PROJEKTĒTĀJS: SIA "GLOBAL PROJECT", BIĒŠU IELA 5-2, RĪGA, LV-1004 Tālrunis: +371 26134910, e-pasts: info@globalproject.lv			
PASŪTĪTĀJS:		Ķekavas novada pašvaldība	PASŪT.NR. 1-17.1/22/786
BŪVOBJEKTS:		ĶEGUMA PROSPEKTA PĀRBŪVE NO PARKA IELAS LĪDZ TILTA IELAI BALDONĒ, ĶEKAVAS NOVADĀ*	FAILA NOS. Keguma pr_MBP_2023.06.13.dwg ARHĪVA NR. 1-17.1/22/786
BŪVE:		ĶEGUMA PROSPEKTA PĀRBŪVE	DATUMS 02.08.2023
RASĒJ. NOSAUKUMS:		KOKU CIRŠĀNAS PLĀNS.	STADIJA MBP MĒROGS 1:500
BŪVPROJ. VAD.:	H. RUTKOVSKIS	02.08.2023	DAĻA RAS.NR. Nr.
BŪVPROJ. DAĻ. VAD.:	A. CIRČENIS	02.08.2023	2/2
IZSTRĀDĀJA:	M. FEDOTOVS	02.08.2023	