

**APZĪMĒJUMI:**

<b>B1A</b> SEGAS TIPS	Asfalta segums brauktuvei		Ceļa ass
<b>B2A</b> SEGAS TIPS	Asfalta segums brauktuvei		Seguma mala
<b>B3A</b> SEGAS TIPS	Asfalta segums brauktuvei		Normāles un nesaistītu minerālmaterialu seguma mala
<b>BB1</b> SEGAS TIPS	Betona bruģa segums brauktuvei		Betona apmale 100.30.15 izcelta 12cm
<b>I1A</b> SEGAS TIPS	Asfalta segums ietvei		Betona apmale 100.30.15 izcelta 10cm
<b>I1B</b> SEGAS TIPS	Betona bruģa segums ietvei		Betona apmale 100.30.15 izcelta 0-15cm
<b>B2L</b> SEGAS TIPS	Dabīgā (kaltā) akmens bruģa segums brauktuvei		Betona apmale 100.22.15 izcelta 5cm
	Nesaistītu minerālmaterialu nomale un seguma aļaiņošana		Betona apmale 100.22.15 izcelta 2cm
	Asfalta seguma savienojuma frēzēšana un seguma aļaiņošana		Betona apmale 100.20.08
	Teritorijas apzaļumošana un nogāžu nostiprināšana ar augu zemi 10cm biezumā (NN-3)		lebrauktuves betona apmales
	Nogāžu nostiprināšana ar ģeotekstilu pildītu ar augu zemi 10cm biezumā (NN-7)		Taktiāls betona bruģis (0.4m plata josla)
	Laukakmeņi betona javā		Vadlīnija (0.2m plata josla)
<b>U</b> <b>B/DPL</b> <b>N</b> <b>A/PLT</b>	Tips "A" - urbums Tips "B/D" - urbums/ In-Situ tests Tips "C" - skatrakums Tips "C/D" - skatrakums/Staīstais sloģošanas plātnes tests Uzņēmības zemes vienības robeža Plānotā, projektētā robežlīnija		Betona bruģis (0.2m plata josla)
	Lietus ūdens kanalizācija		Nogāzes augs
	Lietus ūdens kanalizācijas aka		Nogāzes pēda
	Apgaismes balsts		Grāvja tekne
	Gājēju pārejas apgaismes balsts		Augstuma atzīme (EL - esošais līmenis)

**PROJEKTĒTO INŽENIERTĪKLU APZĪMĒJUMI:**

	Lietus ūdens kanalizācija		Augstuma atzīme (EL - esošais līmenis)
	Lietus ūdens kanalizācijas aka		Šķērskritums
	Apgaismes balsts		Ratiņu nobrauktuve
	Gājēju pārejas apgaismes balsts		Atveišķi augošu koku ciršana
			Vērtīgs koks
			Ļoti vērtīgs koks
			Pieturvietas nojume
			Atsavināmā zemes platība
			Skartā zemes platība a/c P91 sarkanajās līnijās
			Skartā zemes platība ielu pieslēgumu izbūvei

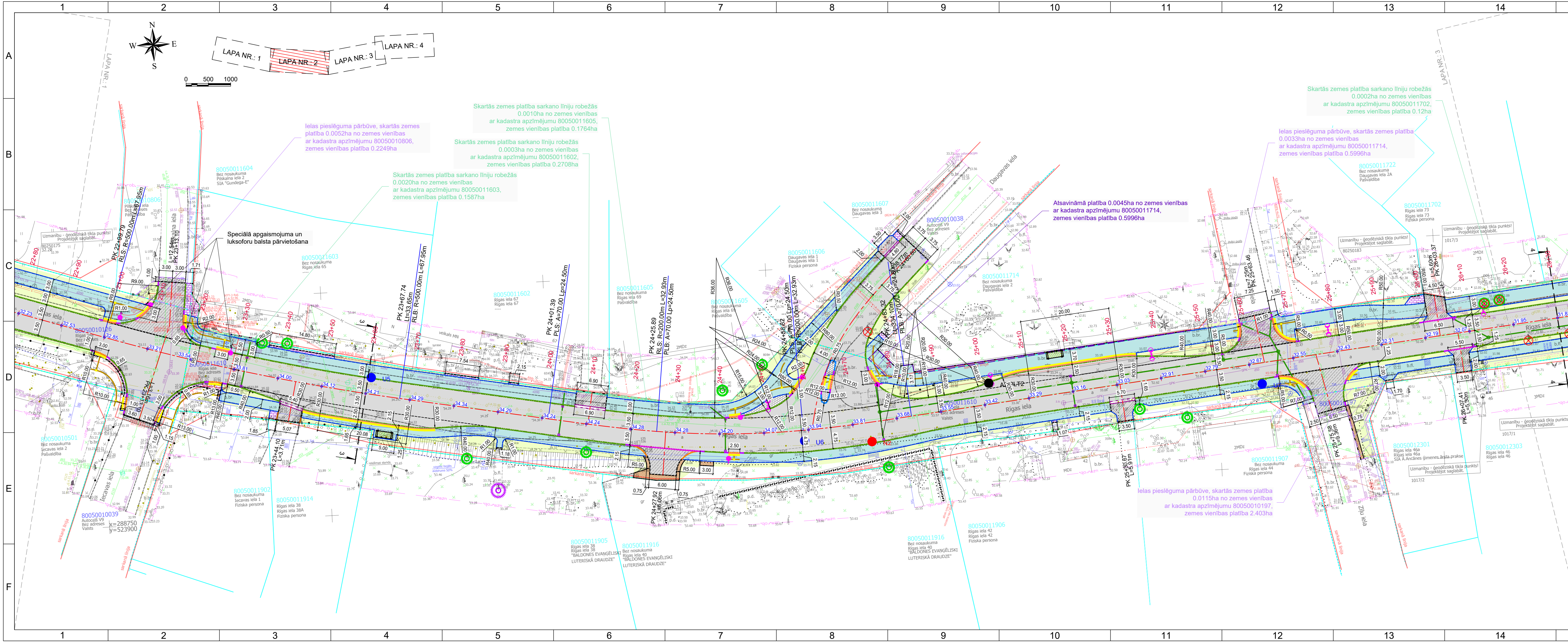
**PLĀNA LĪKNES ELEMENTU APZĪMĒJUMI:**

TS PK - Trases sākums  
TB PK - Trases beigas  
RLS PK - Riņķa līknes sākums  
RLB PK - Riņķa līknes beigas  
V1 PK - Plāna līknes virsotne  
R - Plāna līknes noapaļojuma rādiuss (m)  
L1 - Plāna taisnes garums (m)  
Lr - Plāna līknes noapaļojuma garums (m)  
A - Pārejas līknes parametrs (m)  
Lp - Pārejas līknes garums (m)

**PIEZĪMES:**

- LKS-92 TM koordinātu sistēma, mēroga koef. 0.999607.
- Latvijas normālo augstumu sistēma (LAS-2000.5).
- Izmēri doti metros, ja nav norādīts citādi.
- Izplūdi doti būvdarbus, ievērojot virszemes un pazemes komunikāciju aizsardzības prasības.
- AS "Sadzīves tīkls" pazemes kabelu aizsargosla idredzīkst lietot trāciemehānismus.
- Izspaušanai izmantojami poligonometrijas punkti vai ierīkote atbalstpunkti, pirms tam pārbaudot to savstarpējās koordinātas un augstumus.
- Prasības materiāliem un izpildāmajiem būvdarbiem atbilstoši "Autoceļu būvdarbu specifikācijas 2023".
- Visi izbūves materiāli doti sabīvētā veidā, būvdarbu veicējam ievērtēt materiālu uzirdinājuma koeficientu.

	SIA "VERTEX PROJEKTI" Valguma iela 4A-2, Rīga, LV-1048 Būvkomersanta reģ. Nr.: 3591-R Tel.: 67860127 Fax.: 67860128 www.vertexprojekti.lv	PASŪTĪTĀJS: <b>VSIA "Latvijas Valsts ceļi"</b>	ARHĪVA NR.: VP21-077 LVC2021/4.1/ AC1554
	CD DAĻ. VAD. A.MELECIS 17.05.2023.	IZSTRĀDĀJA I.ZAHAROVA 17.05.2023.	PĀRBAUDĪJA A.MELECIS 17.05.2023.
MARKA: CD		MĒROGS: 1:500	RASEJ.NR.: CD-2-0
LAPAS NR.: 1/4			



**APZĪMĒJUMI:**

	Asfalta segums brauktuvei		Ceļa ass
	Asfalta segums brauktuvei		Seguma mala
	Asfalta segums brauktuvei		Normāles un nesaistītu minerālmateriālu seguma mala
	Betona bruģa segums brauktuvei		Betona apmale 100.30.15 izcelta 12cm
	Asfalta segums ietvei		Betona apmale 100.30.15 izcelta 10cm
	Betona bruģa segums ietvei		Betona apmale 100.30.15 izcelta 0-15cm
	Dabīgā (kalnā) akmens bruģa segums brauktuvei		Betona apmale 100.22.15 izcelta 5cm
	Nesaistītu minerālmateriālu nomale un segums		Betona apmale 100.22.15 izcelta 2cm
	Asfalta seguma savienojuma frēzēšana un seguma aijaunošana		Betona apmale 100.22.15 (neizcelta) lebrauktuves betona apmales
	Teritorijas apzalošana un nogāžu nostiprināšana ar augu zemi 10cm biežumā (NN-3)		Taktiļais betona bruģis (0.4m plata josla)
	Nogāžu nostiprināšana ar ģeotekstilu pildītu ar augu zemi 10cm biežumā (NN-7)		Vadlīnija (0.2m plata josla)
	Laukakmeņi betona javā		Betona bruģis (0.2m plata josla)
	Tips "A" - urbums		Nogāzes augs
	Tips "B/D" - urbums/ In-Situ tests		Nogāzes pēda
	Tips "C" - skatrakums		Grāvja tekne
	Tips "C/D" - skatrakums/Statisais sloģošanas plātnes tests		
	Uzņēmības zemes vienības robeža		
	Plānotā, projektētā robežlīnija		

**PROJEKTĒTO INŽENIERTĪKLU APZĪMĒJUMI:**

	Lietus ūdens kanalizācija		Augstuma atzīme (EL - esošais līmenis)
	Lietus ūdens kanalizācijas aka		Šķērskritums
	Apgaismes balsts		Ratiņu nobrauktuve
	Gājēju pārejas apgaismes balsts		Atveišķi augošu koku ciršana
			Vērtīgs koks
			Ļoti vērtīgs koks
			Pieturvietas nojume
			Atsavināmā zemes platība
			Skartā zemes platība a/c P91 sarkanajās līnijās
			Skartā zemes platība ielu pieslēgumu izbūvei

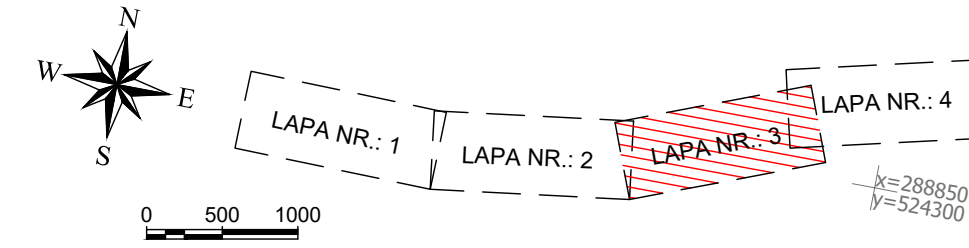
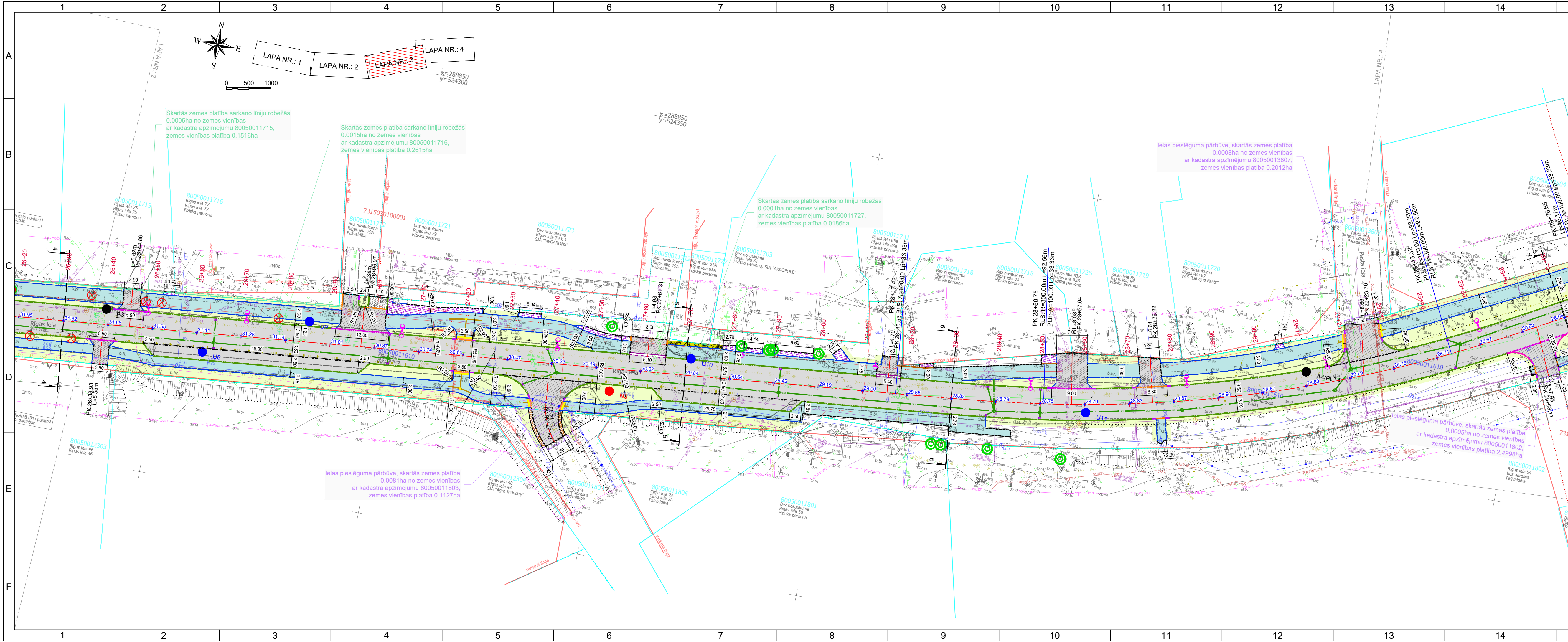
**PLĀNA LĪKNES ELEMENTU APZĪMĒJUMI:**

	TS PK - Trases sākums
	TB PK - Trases beigas
	RLS PK - Riņķa līknes sākums
	RLB PK - Riņķa līknes beigas
	V1 PK - Plāna līknes virsotne
	R - Plāna līknes noapaļojuma rādiuss (m)
	Lt - Plāna taisnes garums (m)
	Lr - Plāna līknes noapaļojuma garums (m)
	A - Pārejas līknes parametrs (m)
	Lp - Pārejas līknes garums (m)

**PIEZĪMES:**

- LKS-92 TM koordinātu sistēma, mēroga koef. 0.999607.
- Latvijas normālo augstumu sistēma (LAS-2000.5).
- Izmēri doti metros, ja nav norādīts citādi.
- Izplūdi būvdarbus, ievērojot virszemes un pazemes komunikāciju aizsardzības prasības.
- AS "Sadales tīkls" pazemes kabeļu aizsargoslaid nedrīkst lietot trāciemehānismus.
- Izprašanai izmantojami poligonometrijas punkti vai ierīkote atbalstpunkti, pirms tam pārbaudot to savstarpējās koordinātas un augstumus.
- Prasības materiāliem un izpildāmajiem būvdarbiem atbilstoši "Autoceļu būvdarbu specifikācijas 2023".
- Visi izbūves materiāli doti sabīvētā veidā, būvdarbu veicējam ievērtēt materiālu uzdirinājuma koeficientu.

		SIA "VERTEX PROJEKTI" Vālguma iela 4A-2, Rīga, LV-1048 Būvkomersanta reģ. Nr.: 3591-R Tel.: 67860127 Fax.: 67860128 www.vertexprojekti.lv	PASŪTĪTĀJS: <b>VSIA "Latvijas Valsts ceļi"</b>	ARHĪVA NR.: VP21-077 LVC20214/1 ACI354
CD DAĻ. VAD.	A.MELEČIS	17.05.2023.	OBJEKTS: Valsts reģionālā autoceļa P91 Mežvidi - Baldone posma 2,05-3,23 km pārbūve	MARKA: CD
IZSTRĀDĀJA	I.ZAHAROVA	17.05.2023.	RASEJUMS:	MEROGS: 1:500
PĀRBAUDĪJA	A.MELEČIS	17.05.2023.	OBJEKTS: Ceļa plāns	RASEJ. NR.: CD-2-0 LAPAS NR.: 2/4



**APZĪMĒJUMI:**

	Asfalta segums brauktuvei		Ceļa ass
	Asfalta segums brauktuvei		Seguma mala
	Asfalta segums brauktuvei		Normālas un nesaistītu minerālmateriālu seguma mala
	Betona bruģa segums brauktuvei		Betona apmale 100.30.15 izcelta 12cm
	Asfalta segums ietvei		Betona apmale 100.30.15 izcelta 10cm
	Betona bruģa segums ietvei		Betona apmale 100.30.15 izcelta 0-15cm
	Dabīgā (kaltā) akmens bruģa segums brauktuvei		Betona apmale 100.22.15 izcelta 5cm
	Nesaistītu minerālmateriālu nomale un segums		Betona apmale 100.22.15 izcelta 2cm
	Asfalta seguma savienojuma frēzēšana un seguma aijaunošana		Betona apmale 100.22.15 (neizcelta) lebrauktuves betona apmales
	Teritorijas apzalošana un nogāžu nostiprināšana ar augu zemi 10cm biežumā (NN-3)		Taktlais betona bruģis (0.4m plata josla)
	Nogāžu nostiprināšana ar ģeotekstila pildītu ar augu zemi 10cm biežumā (NN-7)		Vadlīnija (0.2m plata josla)
	Laukakmeņi betona javā		Betona bruģis (0.2m plata josla)
	Tīps "A" - urbums		Nogāzes augša
	Tīps "B/D" - urbums/ In-Situ tests		Nogāzes pēda
	Tīps "C" - skatrakums		Grāvja tekne
	Tīps "C/D" - skatrakums/Staīstais sloģošanas plātnes tests		Augstuma atzīme (EL - esošais līmenis)
	Uzmērītas zemes vienības robeža		Šķerskritums
	Plānotā, projektētā robežlīnija		Ratiņu nobrauktuve
	Lietus ūdens kanalizācija		Atveišķi augošu koku ciršana
	Lietus ūdens kanalizācijas aka		Vērtīgs koks
	Lietus ūdens kanalizācijas uztvērējaka		Ļoti vērtīgs koks
	Apgaismes balsts		Pieturvietas nojume
	Gājēju pārejas apgaismes balsts		Atsavināmā zemes platība
	Skartās zemes platība a/c P91 sarkanajās līnijās		Skartās zemes platība ielu pieslēgumu izbūvei

**PROJEKTĒTO INŽENIERTĪKLU APZĪMĒJUMI:**

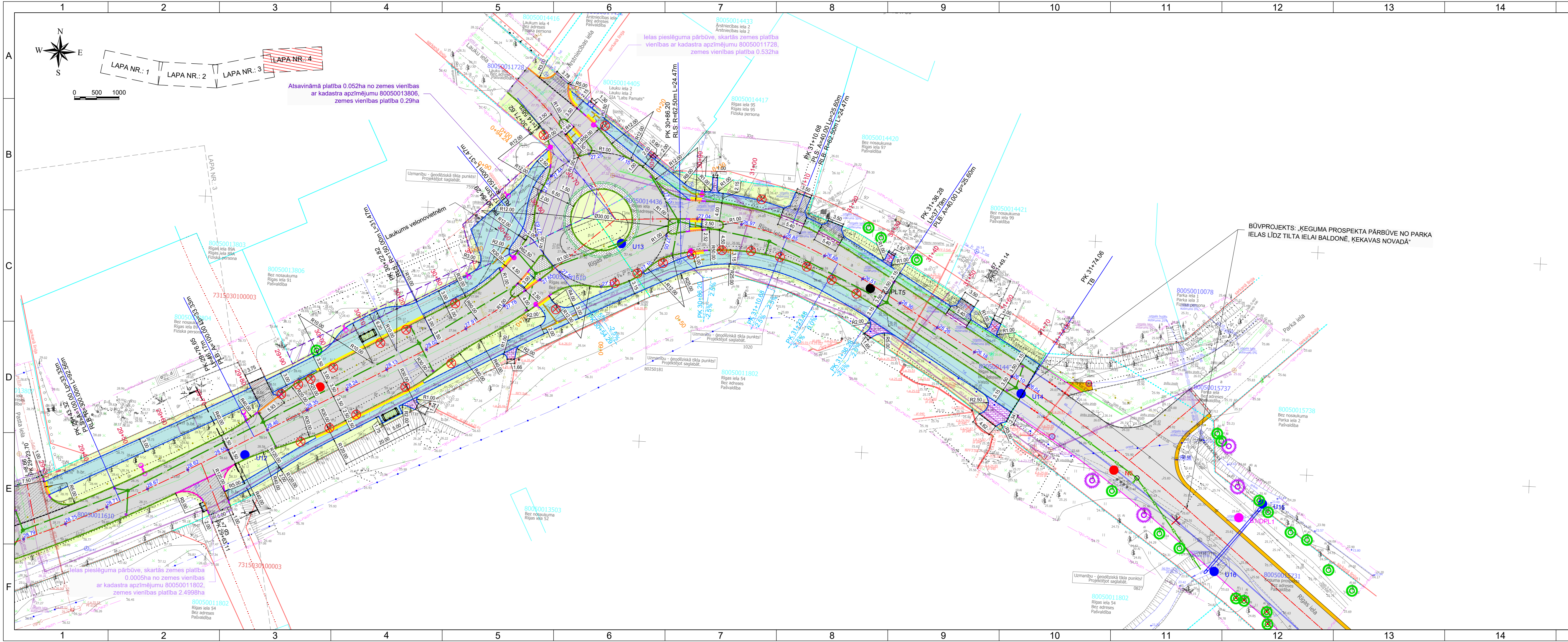
	Lietus ūdens kanalizācija
	Lietus ūdens kanalizācijas aka
	Lietus ūdens kanalizācijas uztvērējaka
	Apgaismes balsts
	Gājēju pārejas apgaismes balsts

**PLĀNA LĪKNES ELEMENTU APZĪMĒJUMI:**

TS PK	- Trases sākums
TB PK	- Trases beigas
RLS PK	- Riņķa līknes sākums
RLB PK	- Riņķa līknes beigas
V1 PK	- Plāna līknes virsotne
R	- Plāna līknes noapaļojuma rādiuss (m)
L1	- Plāna taisnes garums (m)
Lr	- Plāna līknes noapaļojuma garums (m)
A	- Pārejas līknes parametrs (m)
Lp	- Pārejas līknes garums (m)

- PIEZĪMES:**
- LKS-92 TM koordinātu sistēma, mēroga koef. 0.999607.
  - Latvijas normālo augstumu sistēma (LAS-2000.5).
  - Izmēri doti metros, ja nav norādīts citādi.
  - Izpildot būvdarbus, ievērot virszemes un pazemes komunikāciju aizsardzības prasības.
  - AS "Sadales tīkls" pazemes kabelu aizsargoslaid nedrīkst lietot trīcienmehānismus.
  - Izspaušanai izmantojami poligonometrijas punkti vai ierīkote atbalstpunkti, pirms tam pārbaudot to savstarpējās koordinātas un augstumus.
  - Prasības materiāliem un izpildāmajiem būvdarbiem atbilstoši "Autoceļu būvdarbu specifikācijas 2023".
  - Visi izbūves materiāli doti sabīvētā veidā, būvdarbu veicējam ievērtēt materiālu uzirdinājuma koeficientu.

	SIA "VERTEX PROJEKTI" Valguma iela 4A-2, Rīga, LV-1048 Būvkomersanta reģ. Nr.: 3591-R Tel.: 67860127 Fax.: 67860128 www.vertexprojekti.lv	PASŪTĪTĀJS: <b>VSIA "Latvijas Valsts ceļi"</b>	ARHĪVA NR.: VP21-077 LVC2021/4.1/ ACI554		
	CD DAĻ. VAD.	A.MELEČIS	17.05.2023.	OBJEKTS: Valsts reģionālā autoceļa P91 Mežvidi - Baldone posma 2,05-3,23 km pārbūve	MARKA: CD
IZSTRĀDĀJA	I.ZAHAROVA	17.05.2023.	RASEJUMS:	MĒROGS: 1:500	MARKA: RASEJ.NR.: CD-2-0
PĀRBAUDĪJA	A.MELEČIS	17.05.2023.	Objekta nosaukums: Ceļa plāns	LAPAS NR.: 3/4	



**APZĪMĒJUMI:**

	Asfalta segums brauktuvei		Ceļa ass
	Asfalta segums brauktuvei		Seguma mala
	Asfalta segums brauktuvei		Normāles un nesaistītu minerālmateriālu seguma mala
	Betona bruģa segums brauktuvei		Betona apmale 100.30.15 izcelta 12cm
	Asfalta segums ietvei		Betona apmale 100.30.15 izcelta 10cm
	Betona bruģa segums ietvei		Betona apmale 100.30.15 izcelta 0-15cm
	Dabīgā (kalnā) akmens bruģa segums brauktuvei		Betona apmale 100.22.15 izcelta 5cm
	Nesaistītu minerālmateriālu nomale un segums		Betona apmale 100.22.15 izcelta 2cm
	Asfalta seguma savienojuma frēzēšana un seguma aijaunošana		Betona apmale 100.22.15 (neizcelta)
	Teritorijas apzalošana un nogāžu nostiprināšana ar augu zemi 10cm biežumā (NN-3)		Betona apmale 100.20.08
	Nogāžu nostiprināšana ar ģeotekstilu pildītu ar augu zemi 10cm biežumā (NN-7)		Iebrauktuves betona apmales
	Laukakmeņi betona javā		Taktiskais betona bruģis (0.4m plata josla)
	Tips "A" - urbums		Vadlīnija (0.2m plata josla)
	Tips "B/D" - urbums/ In-Situ tests		Betona bruģis (0.2m plata josla)
	Tips "C" - skatrakums		Nogāzes augša
	Tips "C/D" - skatrakums/Staīstais sloģošanas plātnes tests		Nogāzes pēda
	Uzmērītas zemes vienības robeža		Grāvja tekne
	Plānotā, projektētā robežlīnija		Augstuma atzīme (EL - esošais līmenis)

**PROJEKTĒTO INŽENIERTĪKLU APZĪMĒJUMI:**

	Lietus ūdens kanalizācija		Augstuma atzīme (EL - esošais līmenis)
	Lietus ūdens kanalizācijas aka		Šķērskritums
	Lietus ūdens kanalizācijas uztvērējaka		Ratiņu nobrauktuve
	Apgaismes balsts		Atsevišķi augošu koku ciršana
	Gājēju pārejas apgaismes balsts		Vērtīgs koks
			Ļoti vērtīgs koks
			Pieturvietas nojume

**PLĀNA LĪKNES ELEMENTU APZĪMĒJUMI:**

	TS PK - Trases sākums		Atsavināmā zemes platība
	TB PK - Trases beigas		Skartā zemes platība a/c P91 sarkanajās līnijās
	RLS PK - Riņķa līknes sākums		Skartā zemes platība ielu pieslēgumu izbūvei
	RLB PK - Riņķa līknes beigas		
	V1 PK - Plāna līknes virsotne		
	R - Plāna līknes noapaļojuma rādiuss (m)		
	L1 - Plāna taisnes garums (m)		
	Lr - Plāna līknes noapaļojuma garums (m)		
	A - Pārejas līknes parametrs (m)		
	Lp - Pārejas līknes garums (m)		

**PIEZĪMES:**

- LKS-92 TM koordinātu sistēma, mēroga koef. 0.999607.
- Latvijas normālo augstumu sistēma (LAS-2000.5).
- Izmēri doti metros, ja nav norādīts citādi.
- Izplūdi doti būvdarbus, ņemot vērā virszemes un pazemes komunikāciju aizsardzības prasības.
- AS "Sadales tīkls" pazemes kabeļu aizsargjosla nedrīkst lietot trīnīcmehānismus.
- Izspaušanai izmantojami poligonometrijas punkti vai ierīkote atbalstpunkti, pirms tam pārbaudot to savstarpējās koordinātas un augstumus.
- Prasības materiāliem un izpildāmajiem būvdarbiem atbilstoši "Autoceļu būvdarbu specifikācijas 2023".
- Visi izbūves materiāli doti sabīvētā veidā, būvdarbu veicējam ievērtēt materiālu uzrindinājuma koeficientu.

	SIA "VERTEX PROJEKTI" Valguma iela 4A-2, Rīga, LV-1048 Būvkomersanta reģ. Nr.: 3591-R Tel.: 67860127 Fax.: 67860128 www.vertexprojekti.lv	PASŪTĪTĀJS: <b>VSIA "Latvijas Valsts ceļi"</b>	ARHĪVA NR.: VP21-077 PASŪT. NR.: LVC2021/4.1/ ACI554
		OBJEKTS: Valsts reģionālā autoceļa P91 Mežvidi - Baldone posma 2,05-3,23 km pārbūve	BOV. IEC. D.: BP
CD DAĻ. VAD.	A.MELEČIS	17.05.2023.	MARKA: CD
IZSTRĀDĀJA	I.ZAHAROVA	17.05.2023.	MEROGS: 1:500
PĀRBAUDĪJA	A.MELEČIS	17.05.2023.	RASEJUMS: RASEJ. NR.: CD-2-0 LAPAS NR.: 4/4