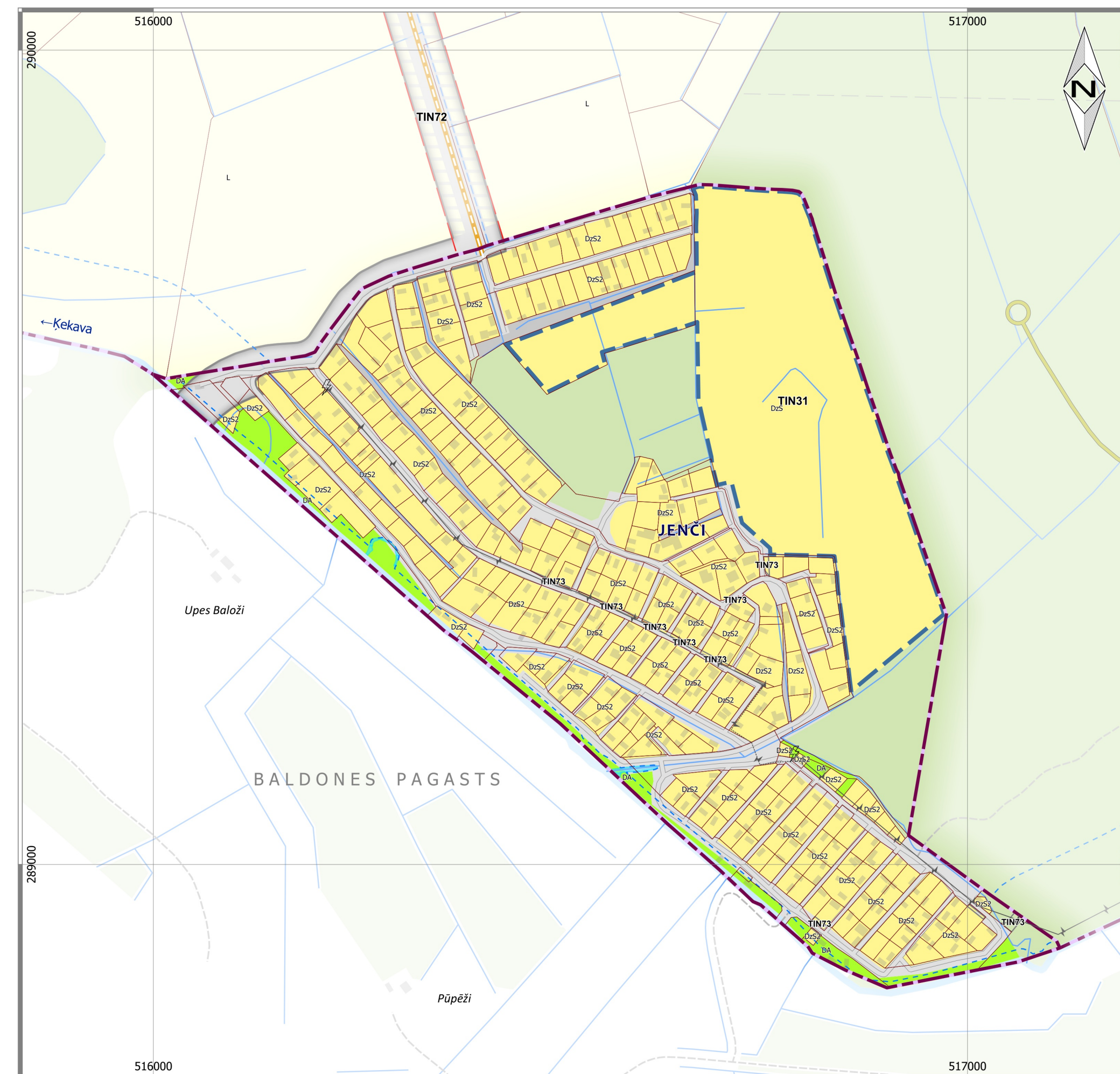
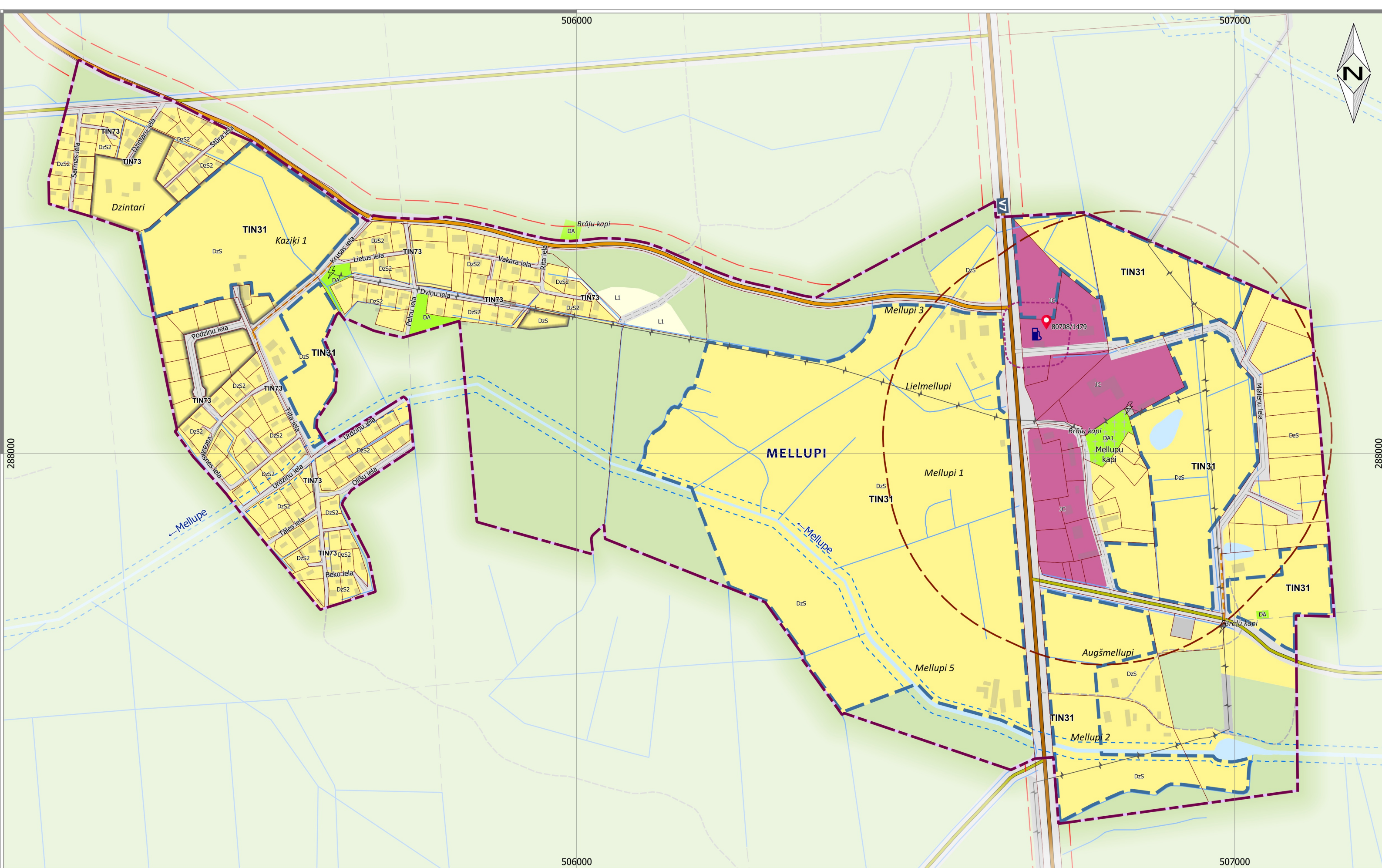
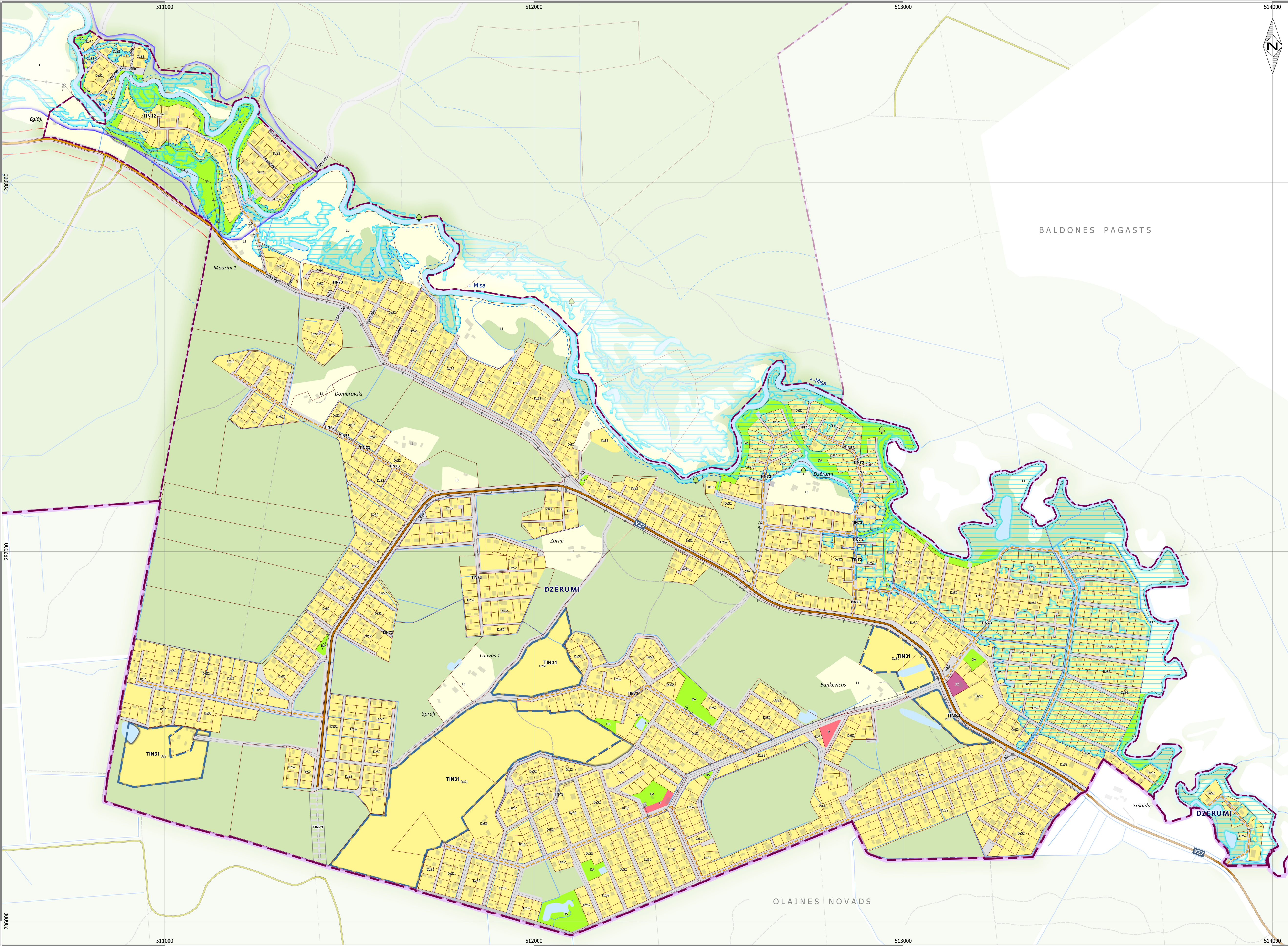
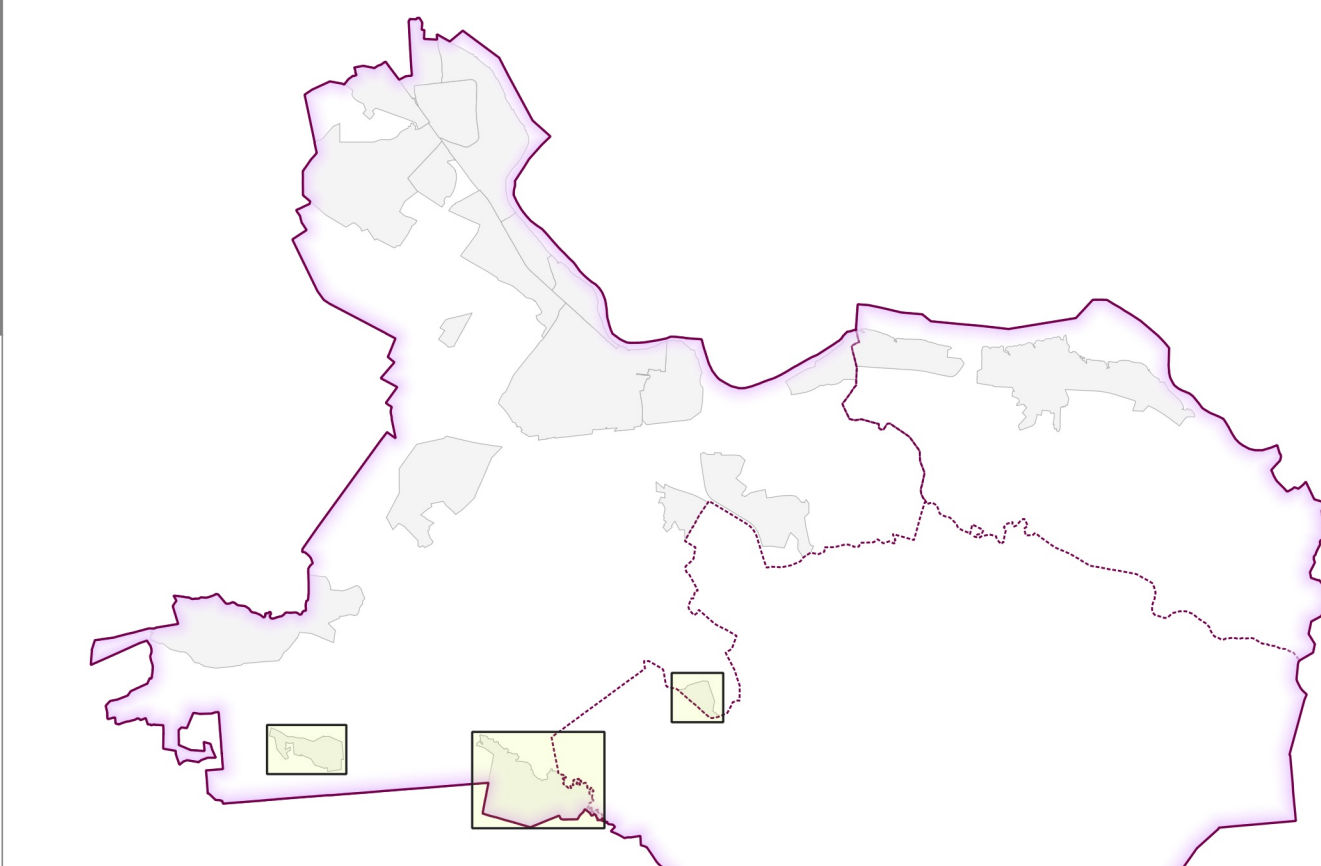


# ĶEKAVAS NOVADA TERITORIJAS PLĀNOJUMS

DZĒRUMI, MELLUPI, JENČI

0 100 200 300 m

Mērogs 1:5 000  
Mēroga noteiktība 1:10 000



## Apzīmējumi

- Aizsargājams koks (dabūks)
- Degvielas uzpildes stacija
- Elektrisko tīklu sadalīšanas iekārta
- 20 kilovoltu elektrisko tīklu gaisvadu līnija
- 20 kilovoltu elektrisko tīklu kabeļu līnija
- Valsts vietējais autoceļš
- Pašvaldības ceļš
- Pašvaldības nodzmes ceļš
- AS "Latvijas valsts mežs" komersanta ceļš
- Jela
- Plānota jela
- Pašvaldības nodzmes jela
- Cits ceļš
- Grāvis, ūdenstecē
- Ēka, būve
- Zemes vienības robeža
- Ciema robeža
- Pagasta robeža
- Ķekavas novada robeža

## Funkcionālais zonējums

- Savrupmāju apbūves teritorija (DzS)
- Publiskās apbūves teritorija (P)
- Jauktās apbūves teritorija (JC)
- Tehniskās apbūves teritorija (TA)
- Transporta infrastruktūras teritorija (TR)
- Dabas un apstādījumu teritorija (DA)
- Mežu teritorija (M)
- Lauksaimniecības teritorija (L)
- Ūdeņu teritorija (Ū)
- Robeža starp funkcionālo zonu un tās apakšzonu vai starp apakšzonām

## Teritorijas ar īpašiem noteikumiem

- Misas upes plūdi riska teritorija (TIN12)
- Teritorija, kurai izstrādājams detālplānojums (TIN31)
- Saiksmes infrastruktūras objektu attīstība nepieciešamā teritorija (TIN72)
- Perspektīvo ielu un ceļu attīstības teritorija (TIN73)

## Aprūtinājumi un aprobežojumi

- Viszemes ūdensobjektu aizsargošā
- Eksploatacijas aizsargošā gar autoceļu
- Drošības aizsargošā ap naitas produktu un bīstamu ķīmisko vielu atvašanās vietām
- Sanitārās aizsargošā ap kapsētu
- Apbūvējamā teritorija (10% apbūvējamā varbūtība)
- Kapsēta
- Piesārņota vieta, LVĢMC datu bāzes nr.

Izstrādāja	V. Uzvaris	Pasūtīts	Duhans	Pasūtīts	KEKAVAS NOVADA PASVALDĪBA	Izstrādājis	METRUM
Izstrādāja	J. Krūšānovskis		2022				
Projekta vadītāja	M. Kalvāne		2022				
Kartogrāfs	J. Skudra		2022				
Projekta nosaukums: KEKAVAS NOVADA TERITORIJAS PLĀNOJUMS (Savrupmāju apbūves teritorija, līz. 01.07.2021.)						Mērogs	1:5000
Kartes dati: topogrāfiskā karte M 1:10000 © Latvijas Ģeotekniskās informācijas aģentūra, 2017 - 2018. Kadastra informācijas sistēmas dati © Valsts zemes dienests, 2022. Latvijas ģeodēzisko koordinātu sistēma (LKS-92 TM)						Lapa	12
Funkcionālais zonējums, aprūtinājumi un aprobežojumi						Lapas	12