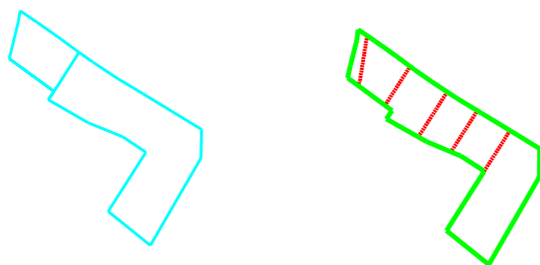
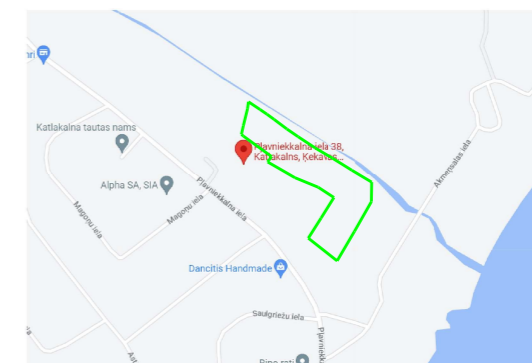


Projektētās teritorijas shēma pirms zemes ierīcības projekta izstrādes

Projektētās teritorijas shēma pēc zemes ierīcības projekta izstrādes



Objekta izvietojuma shēma



- APZĪMĒJUMI:**
- zemes ierīcības projekta robeža
  - 80440070584 esošās zemes vienības kadastra apzīmējums
  - esošās zemes vienības robeža ar robežpunktu
  - - - projektēto zemes vienību robežas
  - Nr.1 (80440070631) projektētās zemes vienības kadastra apzīmējums un platība
  - - - nekustamā īpašuma apgrūtinājumu robeža
  - - - JC4 atļautās izmantošanas teritoriju robeža un apzīmējums

**ESOŠĀS ZEMES VIENĪBAS**

Kadastra apzīmējums	Platība
80700070216	0.341 ha
80700070247	1.37
<b>Kopā:</b>	<b>1.71 ha</b>

**PROJEKTĒTĀS ZEMES VIENĪBAS**

Nr.		Platības no esošajām zemes vienībām	Platība	Atļautā izmantošana	Plānotais NĪLM	Apgrūtinājumi klasifikācijas kods	Plānotā adrese
1.	80700071780	80700070216 - 0.0640ha	0.0640 ha	TL - Satiksmes infrastruktūras objektu teritorija	1101	7311020105 7311050200 7312030100	Ielejas iela, Katlakalns, Ķekavas pagasts, Ķekavas novads
2.	80700071776	80700070216 - 0.2300 ha	0.2300 ha	DzM1 - mazstāvu dzīvojamās apbūves teritorija	0600 vai 0601	7311020105 7311050200	Ielejas iela 2, Katlakalns, Ķekavas pagasts, Ķekavas novads
3.	80700071777	80700070216 - 0.0466 ha 80700070247 - 0.2334ha	0.2800 ha	DzM1 - mazstāvu dzīvojamās apbūves teritorija	0600 vai 0601	7311020105 7311050200	Olektes iela 44, Katlakalns, Ķekavas pagasts, Ķekavas novads
4.	80700071778	80700070247 - 0.2137ha	0.2137 ha	DzM1 - mazstāvu dzīvojamās apbūves teritorija	0600 vai 0601	7311020105 7311050200	Olektes iela 46, Katlakalns, Ķekavas pagasts, Ķekavas novads
5.	80700071779	80700070247 - 0.2137ha	0.2137 ha	DzM1 - mazstāvu dzīvojamās apbūves teritorija	0600 vai 0601	7311020105 7311050200	Olektes iela 48, Katlakalns, Ķekavas pagasts, Ķekavas novads
6.	80700071775	80700070247 - 0.7089ha	0.7089	DzM1 - mazstāvu dzīvojamās apbūves teritorija	0600	7311020105 7311050200 7312010101 7312050601 7312040100 7312050201	Plavniekalna iela 38, Katlakalns, Ķekavas pagasts, Ķekavas novads
	<b>Kopā:</b>		<b>1.71</b>				

**ZEMES IERĪCĪBAS PROJEKTS**

Sekumi un Plavniekalna iela 38, Katlakalns, Ķekavas pag., Ķekavas nov

Zemes ierīcības projekta grafiskās daļas mērogs 1:1000  
LKS-92 koordinātu sistēma  
Mēroga koeficients 0.999607

Kartogrāfiskā pamatne: zemes robežu, situācijas un apgrūtinājumu plāns z.v.kad.apz.80700070216 un 80700070247, kas savietots ar augstas detalizācijas topogrāfisko informāciju

Nekustamā īpašuma Sekumi un Plavniekalna iela 38, Katlakalns, Ķekavas pag., Ķekavas nov īpašnieki



SIA "Delta kompānija" valdes priekšsēdētājs

Juris Vītols

Zemes ierīkotājs sertifikāts Nr. AA0150

Juris Vītols

SIA "Delta Kompānija"  
Reģ.Nr.4010341129  
Senču iela 6-1, Rīga, LV-1012  
Tālr.67339530, info@delta.lv

Projekta izgatavošanas datums: 2023.gada 23.februārī

- 7311020105 - dabiskas ūdensteces vides un dabas resursu aizsardzības aizsargjoslas teritorija pilsētās un ciemos
- 7311050200 - tauvas joslas teritorija gar upi
- 7312010101 - ekspluatācijas aizsargjoslas teritorija ap ūdensvadu, kas atrodas līdz 2 metru dziļumam
- 7312050601 - ekspluatācijas aizsargjoslas teritorija ap elektrisko tīklu gaisvadu līniju pilsētās un ciemos ar nominālo spriegumu līdz 20 kilovoltiem
- 7312040100 - ekspluatācijas aizsargjoslas teritorija gar pazemes elektronisko sakaru tīklu līniju un kabelu kanalizāciju
- 7312050201 - ekspluatācijas aizsargjoslas teritorija gar elektrisko tīklu kabelu līniju
- 7312030100 - ekspluatācijas aizsargjoslas teritorija gar ielu vai ceļu - sarkanā līnijā

**PIEZĪMES:**

- Zemesgabalu platības var tikt precizētas pēc robežu kadastrālās uzmērīšanas;
- Zemesgabalu lietošanas mērķi nosakāmi/precizējami pie kadastrālās uzmērīšanas;

80700070151

80700070546

80700071144

80700050033

80700070046

Nr.1(TL)  
0.0640 ha

Nr.2 (DZM1)  
0.2300 ha

80700079216

Nr.3 (DZM1)  
0.2800 ha

80700050046

Nr.4 (DZM1)  
0.2137 ha

Nr.5 (DZM1)  
0.2137 ha

80700070247

Nr.6(DZM1)  
0.7089 ha

X=3034000  
Y=5111000

Pieklūšana plānotajam zemes gabalam Nr.6 no Plavniekalna ielas pa esošajām sarkanajām līnijām