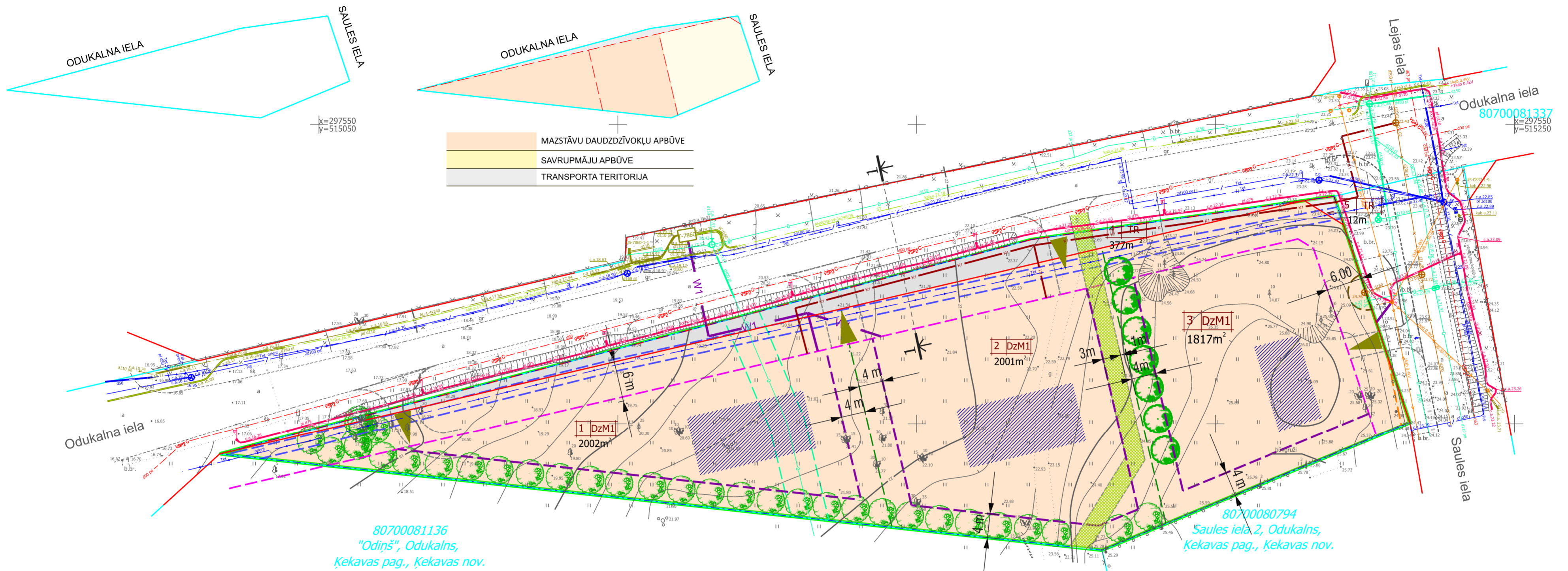


Projektētās teritorijas shēma pirms detālplānojuma izstrādes

Projektētās teritorijas shēma pēc detālplānojuma izstrādes un atļautā izmantošana plānotajās zemes vienībās

TERITORIJAS PLĀNOTĀ (ATĻAUTĀ) IZMANTOŠANA



80700081136
"Odiņš", Odukalna,
Ķekavas pag., Ķekavas nov.

80700080794
Saules iela 2, Odukalna,
Ķekavas pag., Ķekavas nov.

MDC Pārbaudīts un reģistrēts pašvaldības ADTI datu bāzē ar Nr. **DP 250843**
2023. gada 5. jūlijs
Mērcniecības Datu Centrs
Tālrunis: +371 67496833 e-pasts: infodati@mdc.lv www.mdc.lv www.topografija.lv

PIEZĪMES:

- Uzmērīšana veikta 2022. gada 01. februārī.
- LKS-92 TM koordinātu sistēma, mēroga koeficients 0.999601.
- Latvijas normālo augstumu sistēma (LAS-2000.5)**
- Uzmērīšanā izmantota LatPos GP bāzes stacija "LGIA" RTK režīmā.
- Nekustamā īpašuma kadastra kartes dati uz 28.01.2022. Dati iegūti portāla www.kadastrs.lv (datne 3704564.edoc). Saskaņā ar VZD sniegto informāciju zemes vienību robežas ir attēlotas atbilstoši zemes kadastrālās uzmērīšanas un vietējā ģeodēziskā tīkla precizitātei un var nesakrist ar situāciju plānā.
- Objekta platība - 1.13 ha.
- Ielu sarkanās līnijas attēlotas atbilstoši pašvaldības teritorijas plānojumam.
- Virszemes komunikācijas uzmērītas un iezīmētas precīzi, apakšzemes komunikācijas apsekošanas dabā un to novietojums atbilst komunikāciju ekspluatējošo organizāciju arhīvu materiāliem vai informācijas sistēmu datiem.
- Topogrāfiskie apzīmējumi attēloti atbilstoši MK noteikumu Nr.281 1. pielikumam.

MDC Pārbaudīts un reģistrēts pašvaldības ADTI datu bāzē ar Nr. **TP 229183**
2022.gada 1.martā
Mērcniecības Datu Centrs
Tālrunis: +371 67496833 e-pasts: infodati@mdc.lv www.mdc.lv www.topografija.lv

APZĪMĒJUMI

- AIZSARGJOSLA GAR ŪDENSVADU (7312010101)
- AIZSARGJOSLA GAR PAŠTECES KANALIZĀCIJAS VADU (731201300)
- AIZSARGJOSLA GAR ELEKTRISKO TĪKLU GAISVADU LĪNIJU (7312050501)
- AIZSARGJOSLA GAR ELEKTRONISKO SAKARU TĪKLIEM (7312040100)
- VIDES UN DABAS RESURSU ĶĪMISKĀS AIZSARGJOSLAS TERITORIJAS AP PAZEMES ŪDENS ŅEMŠANAS VIĒTU (7311090900) - visa detālplānojuma teritorija
- o ESOŠS ŪDENSVADS
- x ESOŠI PAŠTECES SADZĪVES KANALIZĀCIJAS TĪKLI
- ESOŠS VIDĒJA SPIEDIENA GĀZES VADS
- ESOŠI ELEKTRONISKO SAKARU TĪKLI
- ESOŠI ELEKTRO TĪKLI
- ESOŠA ELEKTRO TĪKLU GAISVADU LĪNIJA
- ESOŠS IELU APGAISMOJUMS
- PLĀNOTIE SADZĪVES KANALIZĀCIJAS TĪKLI
- W1 PLĀNOTIE ELEKTROAPGĀDES TĪKLI

APZĪMĒJUMI

- DETĀLPLĀNOJUMA TERITORIJA
- ZEMES VIENĪBU ROBEŽA
- 80700080079 1 DzM1 KADASTRA APZĪMĒJUMS
- 1 DzM1 2002m² PROJEKTĒTĀS ZEMES VIENĪBAS KĀRTAS NUMURS UN FUNKCIONĀLAIS ZONĒJUMS
- PLĀNOTĀ ZEMES VIENĪBAS PATĪBA
- MAZSTĀVU DZĪVOJAMĀS APBŪVES TERITORIJA (DZM) APAKŠZONĒJUMS DZM1
- TRANSPORTA INFRASTRUKTŪRAS TERITORIJA (TR)
- ESOŠĀS SARKANĀS LĪNIJAS
- PROJEKTĒJAMĀS ZEMES VIENĪBAS ROBEŽA
- PROJEKTĒJAMĀ BŪVLAIDE
- PROJEKTĒJAMĀ APBŪVES LĪNIJA
- ORIENTĒJOŠAIS APBŪVES IZVIETOJUMS
- ORIENTĒJOŠĀ IEBRAUKTUVE / IZBRAUKTUVE TERITORIJĀ (precizējams turpmākajā būvniecības procesā)
- PLĀNOTAIS GĀJIJU CEĻIŅŠ UZ ZEMES VIENĪBU AR kad.apz. 80700081136 (precizējams turpmākajā būvniecības procesā)
- PLĀNOTĀ APZĀLUMOŠANAS ZONA TROKŠŅU MAZINĀŠANAI (izvietojums precizējams būvniecības procesā)

PIEZĪMES:

- PROJEKTĒTO ZEMES VIENĪBU PLATĪBAS UZMĒROT VAR ATŠĶIRTIES PLATĪBU NOAPAĻOŠANAS DĒĻ.
- PLĀNOTĀ APBŪVE PIESLĒDZAMA CENTRALIZĒTIEM ŪDENSAPGĀDES UN SADZĪVES KANALIZĀCIJAS TĪKLIEM.
- PLĀNOTO INŽENIERKOMUNIKĀCIJU IZVIETOJUMS PRECIZĒJAMS BŪVNICĪBAS IECERES DOKUMENTĀCIJĀ.
- APGRŪTINĀJUMU PLATĪBAS PRECIZĒJAMĀS IZSTRĀDĀJOT ZEMES VIENĪBU APGRŪTINĀJUMU PLĀNUS.
- GRAFISKAJĀ DAĻĀ ATTĒLOTĀS ĒKU NOVĒTNES UN IEBRAUKTUVES IZVIETOJUMS DOTS, LAI ILLUSTRĒTU PLĀNOTĀS APBŪVES SITUĀCIJU UN TAS NAV SAISTOŠS. KATRAS ZEMES VIENĪBAS PLĀNOJUMU - ĒKU NOVĒTNES, LABIEKĀRTOJUMS, IEBRAUKTUVIJU IZVIETOJUMS RISINĀMS TURPMĀKAJĀ BŪVNICĪBAS PROCESĀ.
- ODUKALNA IELAS ŠĶĒRSPROFILU SKATĪT PASKAIDROJUMA RAKSTĀ 31.lpp.
- JĀ NEPIECIEŠAMS PLĀNOTĀS APBŪVES ĪSTENOŠANAI ZEMES VIENĪBĀ NR.1, PIEĻĀUJAMA TERITORIJU ŠĶĒRSOJOSĀ ŪDENSVADA PĀRVIETOŠANA BŪVNICĪBAS PROCESĀ, SAŅEMOT TEHNISKOS NOSACĪJUMUS NO SIA "ĶEKAVAS NAMI".

<p>SIA "Kibilda zemes ierīcības birojs" Zaļā iela 2, Baloži, Ķekavas novads, LV-2128 Reģ.Nr.LV40003970099 Tel.: 29409086, Fax.: 67916499 e-pasts: k-birojs@inbox.lv</p>		<p>Pasūtījums: Odukalna iela 4, Odukalna, Ķekavas pagasts, Ķekavas novads</p>	
Topogrāfisko plānu izstrādāja: Sertificēts ģeodēzists Dairis Daleckis ar Ser.Nr.AC0124	Tālrunis: 26685355	Pasūtītājs:	Pasūtījuma ID numurs: TON-5813
Valdes loceklis	Aigars Slotiņš	Plāna nosaukums:	Lapa: 1
Sertificēts ģeodēzists	Dairis Daleckis	Topogrāfiskais plāns	Lapas: 1
			Mērogs: 1:500

<p>8. Darbnīca SIA "8.Darbnīca", reģ.nr.40103480281 Lauku iela 35-69, Jūrmala, LV-2016, +371 26439223 iveta.puke@gmail.com</p>		<p>Objekts: DETĀLPLĀNOJUMS zemesgabalam Odukalna ielā 4 Odukalna, Ķekavas pagasts, Ķekavas novads</p>		
Vadītāja	I.Pūke	2023.	Lapas nosaukums	TERITORIJAS PLĀNOTĀ (ATĻAUTĀ) IZMANTOŠANA
Plānotāja	E.Lankovska	2023.	Grafiskā daļa sagatavota mērogā 1:500.	Lapas nr.2
Kartogrāfe	L.Magdeburgere	2023.	izdrukas mērogs M 1:500	Lapu skaits 4
				Līgums Nr.08-13/2022