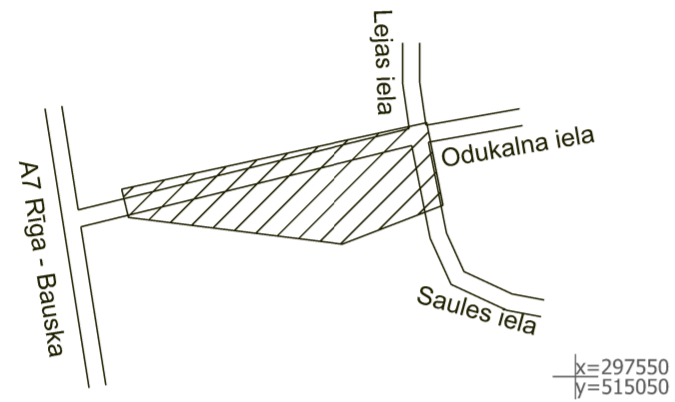


TERITORIJAS PAŠREIZĒJĀ IZMANTOŠANA

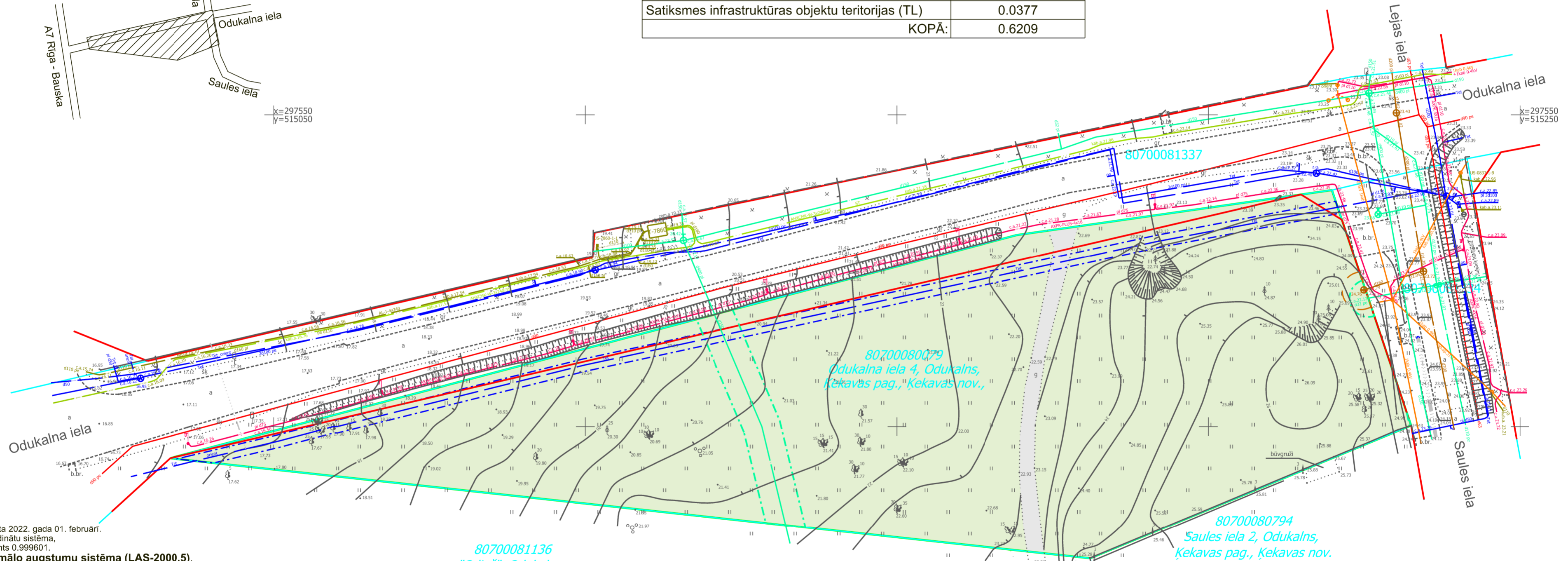
OBJEKTA IZVIETOJUMA SHĒMA



NEKUSTAMĀ ĪPAŠUMA LIETOŠANAS MĒRĶIS

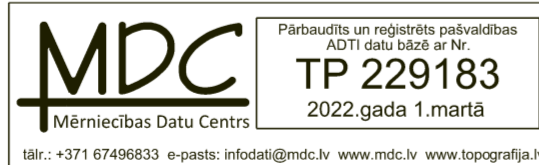
	PLATĪBA (ha)
INDIVIDUĀLO DZĪVOJAMO MĀJU APBŪVE (0601)	0.1200
ZEME, UZ KURAS GALVENĀSAIMNIECISKĀDARBĪBA IR LAUKSAIMNIECĪBA (0101)	0.5009
KOPĀ :	0.6209
TERITORIJAS PLĀNOTĀ (ATĻAUTĀ) IZMANTOŠANA SASKAŅĀ AR SPĒKĀ ESOŠO TERITORIJAS PLĀNOJUMU	
Mazstāvu dzīvojamās apbūves teritorijas (DzM) apakšzonējums (DzM1)	0.5832
Satiksmes infrastruktūras objektu teritorijas (TL)	0.0377
KOPĀ:	0.6209

APZĪMĒJUMI	NOSAUKUMS
	DETĀLPLĀNOJUMA TERITORIJA
	ZEMES VIENĪBU ROBEŽA
	80700080079 KADASTRA APZĪMĒJUMS
	ESOŠĀS SARKANĀS LĪNIJAS
	ZEME ZEM CEĻIEM
	ZĀLĀJS
	EKSPLUATĀCIJAS AIZSARGJOSLAS TERITORIJA GAR PAZEMES ELEKTRONISKO SAKĀRU TĪKLU LĪNIJU UN KABEĻU KANALIZĀCIJU (7312040100)
	EKSPLUATĀCIJAS AIZSARGJOSLAS TERITORIJA AP ŪDENSVADU, KAS ATRODAS LĪDZ 2 METRU DZĪLUMAM (7312010101)
	EKSPLUATĀCIJAS AIZSARGJOSLAS TERITORIJA GAR PĀSTECES KANALIZĀCIJAS VADU (7312010300)



PIEZĪMES:

- Uzmērīšana veikta 2022. gada 01. februārī.
- LKS-92 TM koordinātu sistēma, mēroga koeficients 0.999601.
- Latvijas normālo augstumu sistēma (LAS-2000.5).**
- Uzmērīšanā izmantota LatPos GP bāzes stacija "LGIA" RTK režīmā.
- Nekustamā īpašuma kadastra kartes dati uz 28.01.2022. Dati iegūti portāla www.kadastrs.lv (datne 3704564.edoc). Saskaņā ar VZD sniegto informāciju zemes vienību robežas ir attēlotas atbilstoši zemes kadastrālās uzmērīšanas un vietējā ģeodēziskā tīkla precizitātei un var nesakrist ar situāciju plānā.
- Objekta platība - 1.13 ha.
- Ielu sarkanās līnijas attēlotas atbilstoši pašvaldības teritorijas plānojumam.
- Virszemes komunikācijas uzmērītas un iezīmētas precīzi, apakšzemes komunikācijas apsekošanas dabā un to novietojums atbilst komunikāciju ekspluatējošo organizāciju arhīvu materiāliem vai informācijas sistēmu datiem.
- Topogrāfiskie apzīmējumi attēloti atbilstoši MK noteikumu Nr.281 1. pielikumam.



80700081136
"Odiņš", Odukalna,
Ķekavas pag., Ķekavas nov.

80700080794
Saules iela 2, Odukalna,
Ķekavas pag., Ķekavas nov.

APGRŪTINĀJUMI (atbilstoši Kadastra informācijas sistēmas teksta datiem)

NOSAUKUMS	PLATĪBA (ha)
AIZSARGJOSLAS TERITORIJA GAR PAZEMES ELEKTRONISKO SAKĀRU TĪKLU LĪNIJĀM UN KABEĻU KANALIZĀCIJU	0.0376
EKSPLUATĀCIJAS AIZSARGJOSLAS TERITORIJA AP ELEKTRISKO TĪKLU GAISVADU LĪNIJU PILSĒTĀS UN CIEMOS AR NOMINĀLO SPRIEGUMU LĪDZ 20 KILOVOLTIEM	0.0009
EKSPLUATĀCIJAS AIZSARGJOSLAS TERITORIJA AP ŪDENSVADU, KAS ATRODAS LĪDZ 2 METRU DZĪLUMAM	0.0229
EKSPLUATĀCIJAS AIZSARGJOSLAS TERITORIJA GAR PĀSTECES KANALIZĀCIJAS VADU	0.0019
EKSPLUATĀCIJAS AIZSARGJOSLAS TERITORIJA GAR ELEKTRISKO TĪKLU KABEĻU LĪNIJU	0.0014

SIA "Kibilda zemes ierīcības birojs" Zajā iela 2, Baloži, Ķekavas novads, LV-2128 Reģ.Nr.LV40003970099 Tel.: 29409086, Fax.: 67916499 e-pasts: k-birojs@inbox.lv		Pasūtītājs: Odukalna iela 4, Odukalna, Ķekavas pagasts, Ķekavas novads	
Topogrāfisko plānu izstrādāja: Sertificēts ģeodēzists Dairis Daleckis ar Sert.Nr.AC0124	Tālrunis: 26685355	Pasūtītāja ID numurs: TON-5813	
Valdes loceklis	Aigars Slotiņš	01.03.2022	Plāna nosaukums: Topogrāfiskais plāns
Sertificēts ģeodēzists	Dairis Daleckis	01.03.2022	
		Lapa:	1
		Lapas:	1
		Mērogs:	1:500

SIA "8.Darbnica", reģ.nr.40103480281 Lauku iela 35-69, Jūrmala, LV-2016, +371 26439223 iveta.puke@gmail.com		Objekts: DETĀLPLĀNOJUMS zemesgabalam Odukalna ielā 4 Odukalna, Ķekavas pagasts, Ķekavas novads	
Lapas nosaukums		TERITORIJAS PAŠREIZĒJĀ IZMANTOŠANA	
Vadītāja	I.Pūke	2023.	
Plānotāja	E.Lankovska	2023.	Grafiskā daļa sagatavota mērogā 1:500.
Kartogrāfe	L.Magdeburgere	2023.	izdrukas mērogs M 1:500
		Lapas nr.1	Lapu skaists 4
		Līgums Nr.08-13/2022	