

PLĀNOTO ZEMES VIENĪBU SADALES UN APGRŪTINĀJUMU PLĀNS

M 1:500

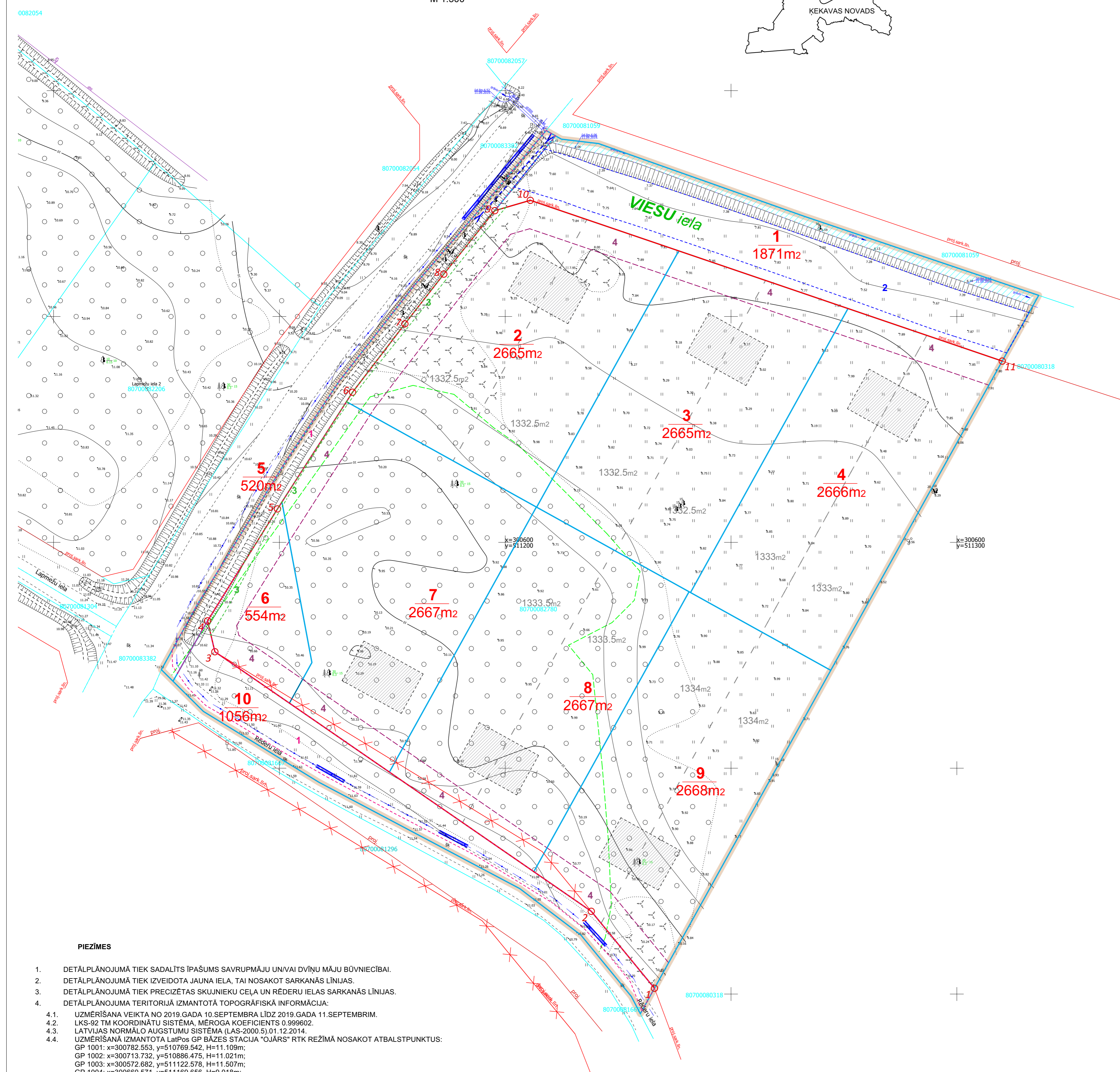
IZVIETOJUMA SHĒMA



ĶEKAVAS NOVADS

Nr.p.k.	Plānotā adrese	Atļautā izmantošana	Platība (m2)	NILM	ESOSIE APGRŪTINĀJUMI			PLĀNOTIE APGRŪTINĀJUMI
					APGRŪTINĀJUMU KĀRTAS NR.	Būvstāda (m2)	120302	
1	VIESU IELA	TL	1871	1101	Nr.1	Nr.2	Nr.3	Nr.4
2	VIESU IELA 2	DzS	2665	0600 vai 0601	---	1141.8	---	---
3	VIESU IELA 4	DzS	2665	0600 vai 0601	---	---	55.0	549.9
4	VIESU IELA 6	DzS	2666	0600 vai 0601	---	---	---	237.5
5	SKUJNIEKU CEĻŠ	TL	520	1101	509.6	---	---	216.5
6	RĒDERU IELA 40	DzS	554	0902 vai 0908	---	---	40.4	298.6
7	RĒDERU IELA 38	DzS	2667	0600 vai 0601	---	---	9.3	341.1
8	RĒDERU IELA 36	DzS	2667	0600 vai 0601	---	---	---	233.1
9	RĒDERU IELA 34	DzS	2668	0600 vai 0601	---	---	---	224.7
10	RĒDERU IELA	TL	1056	1101	845.7	---	---	---

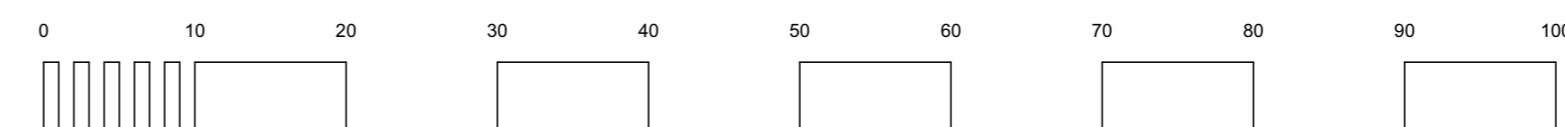
Izpildot kadastrālo uzmērīšanu, zemes platības var tikt precizētas



APZĪMĒJUMI	NOSAUKUMS
	DETĀLPLĀNOJUMA ROBEŽA
	ZEMESGABALA ROBEŽA
	ZEMES VIENĪBAS KADASTRA APZĪMĒJUMS
	PLĀNOTĀ ZEMES VIENĪBAS ROBEŽA
	PLĀNOTĀS ZEMES VIENĪBAS NUMURS / PLATĪBA
	ORIENTĒJOŠĀ APBŪVE
	PLĀNOTĀS ZEMES VIENĪBAS PLATĪBA DVĪŅU MĀJU APBŪVEI
	BŪVLAIDE
	PLĀNOTĀ SARKANĀ LĪNIJA
	SARKANĀS LĪNIJAS PAGRIEZIENA PUNKTS
	PERSPEKTĪVĀ PROJEKTĒJAMĀ SARKANĀ LĪNIJA
	LĪKVIDĒJAMĀ PROJEKTĒJAMĀ SARKANĀ LĪNIJA
	DZĒRVĒNU iela
	PLĀNOTAIS IELAS NOSAUKUMS
	ZEME ZEM ŪDENIEM
	PLĀNOTĀ "TET" KABELĀ AIZSARGČAULA (PRECIZĒT TEHN. PROJ.)
	PLĀNOTĀ CAURTEKA
	MEŽA ZEME

PIEZĪMES

1. DETĀLPLĀNOJUMĀ TIEK SADALĪTS ĪPAŠUMS SAVRŪPMAJU UN/VAI DVĪŅU MĀJU BŪVNIECĪBAI.
2. DETĀLPLĀNOJUMĀ TIEK IZVEIDOTA JAUNA IELA, TAI NOSAKOT SARKANĀS LĪNIJAS.
3. DETĀLPLĀNOJUMĀ TIEK PRECIZĒTAS SKUJNIEKU CEĻA UN RĒDERU IELAS SARKANĀS LĪNIJAS.
4. DETĀLPLĀNOJUMA TERITORIJĀ IZMANTOTĀ TOPOGRĀFISKĀ INFORMĀCIJA:
 - 4.1. UZMĒRĪŠANA VEIKTA NO 2019.GADA 10.SEPTEMBRA LĪDZ 2019.GADA 11.SEPTEMBRIM.
 - 4.2. LKS-92 TM KOORDINĀTU SISTĒMA, MĒROGA KOEFICIENS 0.999602.
 - 4.3. LATVIJAS NORMĀLO AUGSTUMU SISTĒMA (LAS-2000.5).01.12.2014.
 - 4.4. UZMĒRĪŠANĀ IZMANTOTA LAIPOS ĢP BĀZES STACIJA "OJĀRS" RTK REŽĪMĀ NOSAKOT ATBALSTPUNKTUS:
 GP 1001: x=300782.553, y=510769.542, H=11.109m;
 GP 1002: x=300713.732, y=510886.475, H=11.021m;
 GP 1003: x=300572.682, y=511122.578, H=11.507m;
 GP 1004: x=300660.571, y=511169.656, H=9.018m;
- 4.5. NEKUSTAMĀ ĪPAŠUMA KADASTRA KĀRTEŠ DATI UZ 16.09.2019. (DATNE 2177216.edoc).
- 4.6. SASKANĀ AR VZD SNIEGTO INFORMĀCIJU ZEMES ROBEŽAS IR ATTELOTAS ATBILSTOŠI ZEMES KADASTRĀLĀS UZMĒRĪŠANAS UN VIETĒJĀ ĢEODEZISKĀ TĪKLĀ PRECIZITĀTEI UN VAR NESAKRIST AR SITUĀCIJU PLĀNĀ.
- 4.7. TOPOGRĀFISKIE APZĪMĒJUMI IR ATTELOTI ATBILSTOŠI MK NOTEIKUMU NR.281 1.PIELIKUMAM.
- 4.8. IELU SARKANĀS LĪNIJAS ATTELOTAS ATBILSTOŠI ĶEKAVAS NOVADA TERITORIJAS PLĀNOJUMAM.
- 4.9. INŽENIERTEHNISKĀS KOMUNIKĀCIJAS DAĻĒJI APSĒKOTAS DABĀ UN SALĪDZINĀTAS APKALPOJOSĀJĀS ORGANIZĀCIJĀS.
- 4.10. OBJEKTA PLATĪBA 22.59 HA.
- 4.11. TOPOGRĀFISKĀ PLĀNA MĒROGA PRECIZITĀTE 1:500.



PASŪTĪJUMS NR.: 30-22-RPI		IZSTRĀDES VADĪTĀJS: SERT.:Nr.1-00667 IZSTRĀDĀTĀJS: SERT.:Nr.1-00667	A.GEDROVICS A.GEDROVICS	PASŪTĪTĀJS:	DETĀLPLĀNOJUMS NEKUSTAMĀJĀ ĪPAŠUMĀ "JAUNKRŪMĪNI" (KAD.NR.8070 008 2780) KROGSILĀ, ĶEKAVAS PAG., ĶEKAVAS NOVADĀ
					LKS-92 TM m.k.0.999602
PROJEKTĒTĀJA ADRESE: LIEPĀJAS IELA 31-1, RĪGA, LV-1002 LĪGUMA/ARHĪVA NR.: 30-22-RPI 06.03.2023.				RĀSĒJUMS:	PLĀNOTO ZEMES VIENĪBU SADALES UN APGRŪTINĀJUMU PLĀNS M 1:500
				LAPU SKAITS:	7
				LAPA NR. 4	