

APZĪMĒJUMI:

- DETĀLPLĀNOJUMA ROBEŽA
- ĶEKAVAS PILSĒTAS ROBEŽA
- ATKLĀTO TELPU (ZAĻŠ) TERITORIJAS - PARKU UN REKREĀCIJU TERITORIJAS (ZA1)
- MAZSTĀVU DZĪVOJAMĀS APBŪVES TERITORIJAS (DzM1)
- SATIKSMES INFRASTRUKTŪRAS OBJEKTU TERITORIJAS (TL)
- A5 RĪGAS APVEDCEĻŠ (SALASPILS- BABĪTE) POSMA NO km 11.6 (A7) LĪDZ km 34.6 (A9) REKONSTRUKCIJAS IESPĒJAMĪBAS IZPĒTES TERITORIJA (Būvniecības ierobežojumu teritorija, kas noteikta teritorijas attīstības plānošanas dokumentā) (7313090100)
- ZEMES VIENĪBAS ROBEŽA
- BŪVNICĪBAS IEROBEŽOJUMU TERITORIJA, KAS NOTEIKTA TERITORIJAS ATTĪSTĪBAS PLĀNOŠANAS DOKUMENTĀ (7313090100) (būvlaide)
- PROJEKTĒJAMĀ APBŪVES LĪNIJA
- EKSPLUATĀCIJAS AIZSARGJOSLAS TERITORIJA GAR IELU VAI CEĻU – SARKANĀ LĪNIJA (7312030100) (sarkano līniju pagriezienu punkts)
- ESOŠĀ 0,4 kV ELEKTROPĀRVADES GAISVADU KABEĻLĪNIJA
- ESOŠĀ 20 kV ELEKTROPĀRVADES GAISVADU LĪNIJA
- ESOŠĀ 0,4 kV ELEKTROPĀRVADES KABEĻLĪNIJA/ SADALNE
- LIKVIDĒJAMA ESOŠĀ 0,4 kV ELEKTROPĀRVADES GAISVADU KABEĻLĪNIJA
- AIZSARGJOSLA GAR ELEKTRISKAJIEM TĪKLIEM (7312050601; 7312050201)
- VIDES UN DABAS RESURSU ĶĪMISKĀS AIZSARGJOSLAS TERITORIJA AP PAZEMES ŪDENS ŅEMŠANAS VIETU (7311090900) (ietilpst visa detālplānojuma teritorija)
- ESOŠĀ ELEKTRONISKO SAKARU KANALIZĀCIJA
- LIKVIDĒJAMS DĪĶIS, PĀRBŪVĒJAMS KOPLIETOŠANAS GRĀVIS (POSMS)
- PLĀNOTAIS CEĻA PIEVIENOJUMS (nobrauktuve uz plānoto objektu)
- 100 m ATTĀLUMS NO VALSTS GALVENĀ AUTOCEĻA ASS
- PERSPEKTĪVĀ PLĀNOTAIS GĀJĒJU CEĻŠ (saskaņā ar VSIA "Latvijas Valsts ceļi" nosacījumiem detālplānojuma izstrādei)

TOPOGRĀFISKĀ PLĀNA PIEZĪMES:

1. Uzmērīšana veikta 2023. gada 17. janvārī.
2. LKS-92 TM koordinātu sistēma, mēroga koeficients 0.999601.
3. **Latvijas normālo augstumu sistēma (LAS-2000,5).**
4. Uzmērīšanā izmantota LatPos GP bāzes stacija tīkla risinājumā:
GP1 X=296203.563 Y=512332.744 H=11.369
GP2 X=296286.429 Y=512312.729 H=9.311
GP3 X=296368.330 Y=512348.027 H=9.085

5. Nekustamā īpašuma kadastra kartes dati uz 17.01.2023. Dati iegūti portāla www.kadastrs.lv

Saskaņā ar VZD sniegto informāciju zemes vienību robežas ir attēlotas atbilstoši zemes kadastrālās uzmērīšanas un vietējā ģeodēziskā tīkla precizitātei un var nesakrist ar situāciju plānā.
6. Objekta platība – 4,13 ha.
7. Topogrāfiskie apzīmējumi attēloti atbilstoši "Ministru kabineta noteikumi Nr.281" šo noteikumu 1. pielikumam.
Ielu sarkanās līnijas attēlotas atbilstoši pašvaldības teritorijas plānojumam.

PLĀNOTĀ OBJETA ORIENTĒJOŠS IZVIETOJUMS:

- PLĀNOTS AUTOTRANSPORTA LAUKUMS
- PLĀNOTAS ĒKAS UN BŪVES
- ① PLĀNOTA DEGVIELAS UZPILDES STACIJAS VEIKALA ĒKA
- ② PLĀNOTĀ DEGVIELAS UZPILDES STACIJAS NOJUME AR DEGVIELAS UZPILDES PILONIEM
- ③ PLĀNOTIE DEGVIELAS UZPILDES AUGSTSPIEDIENA SŪKNĪ
- ④ PLĀNOTS LNG TERMINĀLS
- MAZSTĀVU DZĪVOJAMĀS APBŪVES TERITORIJAS (DzM1)
PLĀNOTĀ OBJETA ORIENTĒJOŠS IZVIETOJUMS:
- ORIENTĒJOŠS VIETĒJAS NOZĪMES TIRDZNICĪBAS UN/VAI PAKALPOJUMU OBJEKTS

- 1 TL
- 2 TL
- 3 TL
- 4 TL

ORIENTĒJOŠS VIETĒJAS NOZĪMES TIRDZNICĪBAS UN/VAI PAKALPOJUMU OBJEKTS

ORIENTĒJOŠS VIETĒJAS NOZĪMES TIRDZNICĪBAS UN/VAI PAKALPOJUMU OBJEKTS

ORIENTĒJOŠS VIETĒJAS NOZĪMES TIRDZNICĪBAS UN/VAI PAKALPOJUMU OBJEKTS

ORIENTĒJOŠS VIETĒJAS NOZĪMES TIRDZNICĪBAS UN/VAI PAKALPOJUMU OBJEKTS

ORIENTĒJOŠS VIETĒJAS NOZĪMES TIRDZNICĪBAS UN/VAI PAKALPOJUMU OBJEKTS

ORIENTĒJOŠS VIETĒJAS NOZĪMES TIRDZNICĪBAS UN/VAI PAKALPOJUMU OBJEKTS

ORIENTĒJOŠS VIETĒJAS NOZĪMES TIRDZNICĪBAS UN/VAI PAKALPOJUMU OBJEKTS

ORIENTĒJOŠS VIETĒJAS NOZĪMES TIRDZNICĪBAS UN/VAI PAKALPOJUMU OBJEKTS

ORIENTĒJOŠS VIETĒJAS NOZĪMES TIRDZNICĪBAS UN/VAI PAKALPOJUMU OBJEKTS

ORIENTĒJOŠS VIETĒJAS NOZĪMES TIRDZNICĪBAS UN/VAI PAKALPOJUMU OBJEKTS

ORIENTĒJOŠS VIETĒJAS NOZĪMES TIRDZNICĪBAS UN/VAI PAKALPOJUMU OBJEKTS

ORIENTĒJOŠS VIETĒJAS NOZĪMES TIRDZNICĪBAS UN/VAI PAKALPOJUMU OBJEKTS

ORIENTĒJOŠS VIETĒJAS NOZĪMES TIRDZNICĪBAS UN/VAI PAKALPOJUMU OBJEKTS

ORIENTĒJOŠS VIETĒJAS NOZĪMES TIRDZNICĪBAS UN/VAI PAKALPOJUMU OBJEKTS

ORIENTĒJOŠS VIETĒJAS NOZĪMES TIRDZNICĪBAS UN/VAI PAKALPOJUMU OBJEKTS

ORIENTĒJOŠS VIETĒJAS NOZĪMES TIRDZNICĪBAS UN/VAI PAKALPOJUMU OBJEKTS

Orientējoša piekļuves vieta plānotajam vietējās nozīmes tirdzniecības un/vai pakalpojumu objektam mazstāvu dzīvojamās apbūves teritorijā.
Piekļuve plānotajam objektam organizējama tikai no plānotā ceļa pievienojuma, jauna pievienojuma izveide pie valsts vietējā autoceļa V6 nav atļauta.
Piekļuvei nepieciešamības gadījumā dibināms ceļa servitūts normatīvo aktu kārtībā.



ZEMES VIENĪBU FUNKCIONĀLAIS ZONĒJUMS UN GALVENIE APBŪVES PARAMETRI

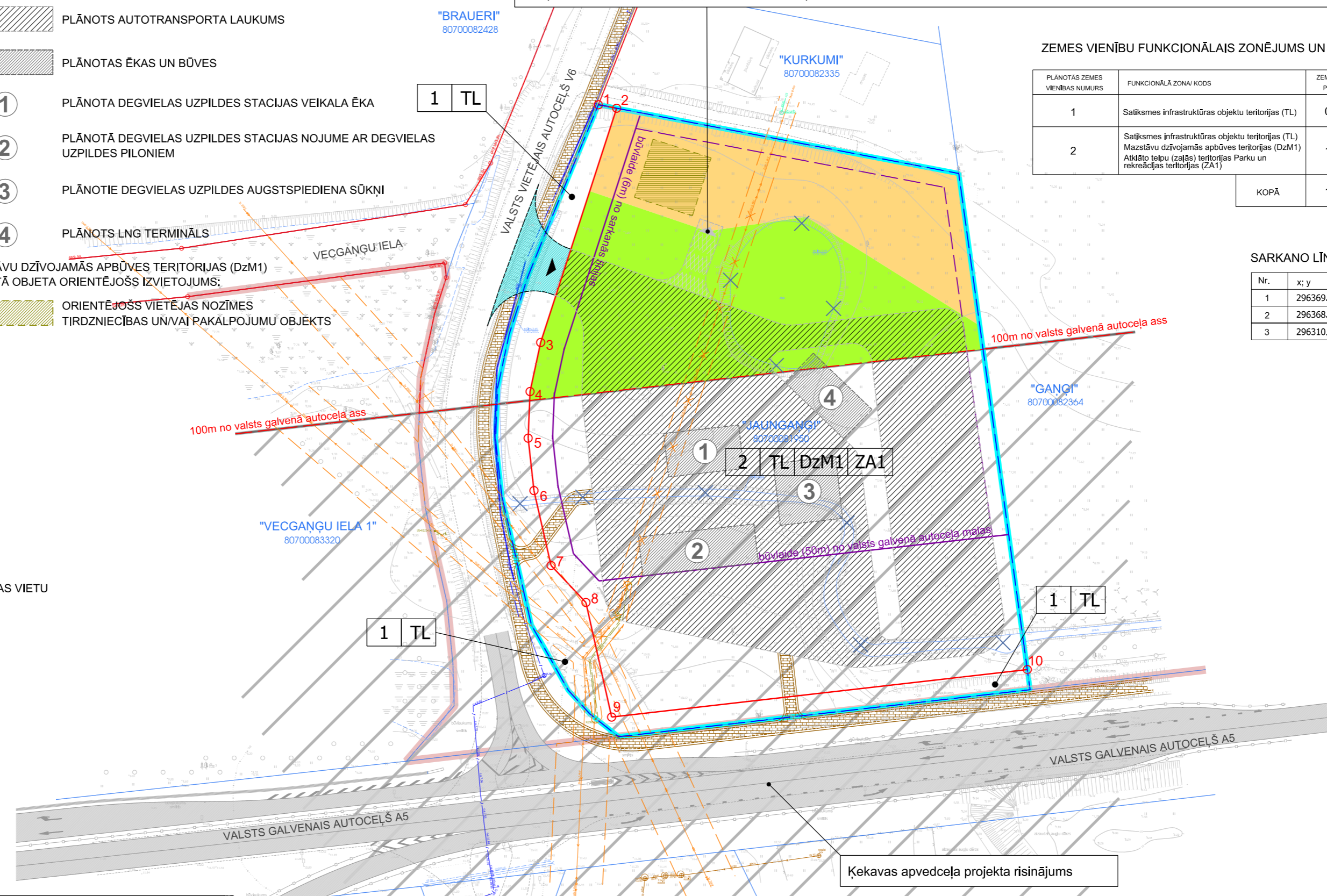
PLĀNOTĀS ZEMES VIENĪBAS NUMURS	FUNKCIONĀLĀ ZONA/ KODS	ZEMES VIENĪBAS PLATĪBA (ha)	FUNKCIONĀLĀS ZONAS PLATĪBA	APBŪVES RĀDĪTĀJI FUNKCIONĀLAJĀS ZONĀS			
				MAKSIMĀLAJAS APBŪVES TERITORIJAS (ha)	MAKSIMĀLAJAS APBŪVES INTENSĪVĪTE (t/ha)	MINIMĀLAJAS APBŪVES TERITORIJAS (ha)	APBŪVES MAKSIMĀLAJAS AUGSTUMS (m) UN STĀVU KRĀTĪBA
1	Satiksmes infrastruktūras objektu teritorijas (TL)	0,1806	TL 1806 kv.m	-	-	-	-
2	Satiksmes infrastruktūras objektu teritorijas (TL) Mazstāvu dzīvojamās apbūves teritorijas (DzM1) Atklāto telpu (zaļš) teritorijas (ZA1) un rekreācijas teritorijas (ZA1)	1,4437	TL 8730 kv.m	10	10	50	8 / 1 stāvs
			DzM1 2217 kv.m	-	40	100	12 / 2 stāvi
			ZA1 3490 kv.m	-	-	-	-
KOPĀ		1,6243					

* - neattiecas uz tehnoloģiskā procesa nodrošināšanai nepieciešamajām būvēm

SARKANO LĪNIJU PAGRIEZIENU PUNKTU KOORDINĀTAS (LKS-92)

Nr.	x; y	Nr.	x; y	Nr.	x; y
1	296369.23; 512353.07	4	296298.66; 512336.26	7	296255.87; 512341.44
2	296368.37; 512357.56	5	296287.19; 512335.81	8	296246.75; 512350.00
3	296310.73; 512338.88	6	296274.30; 512337.23	9	296218.56; 512356.33
		10	296230.25; 512458.58		

MDC Pārbaudīts un reģistrēts pašvaldības ADTI datu bāzē ar Nr. **DP 249515**
2023. gada 5. jūnijs
Mērcniecības Datu Centrs
Tālr.: +371 67496833 e-pasts: infodat@mdc.lv www.mdc.lv www.topografija.lv



Ķekavas apvedceļa projekta risinājums

MDC Pārbaudīts un reģistrēts pašvaldības ADTI datu bāzē ar Nr. **TP 243890**
2023. gada 27. janvāris
Mērcniecības Datu Centrs
Tālr.: +371 67496833 e-pasts: infodat@mdc.lv www.mdc.lv www.topografija.lv

PROJEKTS:
Detālplānojums nekustamajam īpašumam "Jaungangī", Ķekavā, Ķekavas novadā

PASŪTĪTĀJS:
SIA "LEDGE"

IZSTRĀDĀTĀJS:
REGIONĀLIE PROJEKTI
SIA "Reģionālie projekti"
Rūpniecības iela 32b-501
Latvija: Rīga; LV 1045
Tālr.: +371 67320809
birojs@rp.lv

	Datums	Paraksts
Projekta vadītāja	S. Pētersone	
Grafisko daļu izstrādāja	I.Narbutis	

TERITORIJAS PLĀNOTĀ (ATĻAUTĀ) IZMANTOŠANA
(Grafiskā daļa sagatavota mērogā 1:500; izdrukas mērogs 1:1000)

LAPA 2
LAPAS 5