

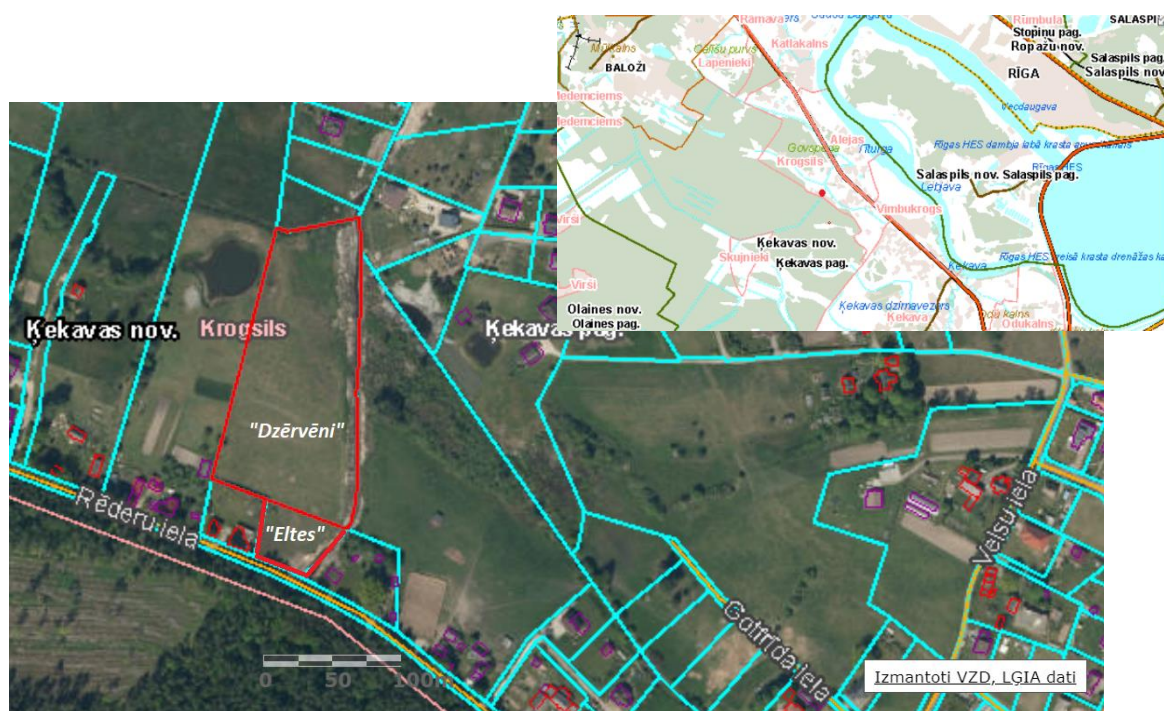
**Atzinums par zālāju biotopiem un vaskulāro augu sugām
zemesgabalos ar kad. Nr. 8070-008-0700 (īpašums “Dzērvēni”) un
zemesgabalā ar kad. Nr. 8070-008-1921 (īpašums “Eltes”)
Ķekavas novads**

Biotopu grupa: zālāji

Sugu grupa: vaskulārie augi.

Pētāmās teritorijas apsekošanas datums un meteoroloģiskie apstākļi, atrašanās vieta (kadastra numurs, adrese, platība) un izpētes metodes: plānotās darbības vieta – zemesgabals ar kad. Nr. 8070-008-0700 (īpašums “Dzērvēni” 1,79 ha platībā, 1. att.) un zemesgabals ar kad. Nr. 8070-008-1921 (īpašums “Eltes”, 0,2252 ha platībā, 1.att.) platībā atrodas Ķekavas novada Krogsilā. Īpašums “Dzērvēni” robežojas ar īpašumu “Eltes”. Teritorija apsekota ar maršrutu metodi 15.08.2021., laika apstākļi – mākoņains, periodiski apmācies.

Atzinums par zemesgabalā sastopamajiem biotopiem sagatavots ņemot vērā MK noteikumus Nr.925 (30.09.2010.) “Sugu un biotopu aizsardzības jomas ekspertu atzinuma saturs un tajā ietvertās minimālās prasības”. Novērtēta zemesgabalā sastopamā veģetācija un biotopu atbilstība īpaši aizsargājamo biotopu veidiem. Eiropas Kopienas valstīs nozīmīgie īpaši aizsargājami biotopi tiek noteikti atbilstoši rokasgrāmatai „Eiropas nozīmes aizsargājami biotopi Latvijā. Noteikšanas rokasgrāmata. 2. precizēts izdevums” (Auniņš (red.), 2013). Īpaši aizsargājamo augu sugu sarakstu nosaka MK14.11.2000. noteikumi Nr. 396. „Noteikumi par īpaši aizsargājamo sugu un ierobežoti izmantojamo sugu sarakstu”.



1. attēls. Īpašumu “Dzērvēni” un “Eltes” atrašanās vieta un robežas.

Teritorijas statuss atbilstoši aizsargājamām dabas teritorijām noteiktajam statusam: plānotās darbības vieta neatrodas un nerobežos ar īpaši aizsargājamo dabas teritoriju. Tuvākā īpaši aizsargājamā Natura 2000 dabas teritorija ir dabas parks “Doles sala”, kas atrodas vairāk kā 2 km attālumā austrumu virzienā.

Atzinuma sniegšanas mērķis: detālplānojumam.

Vispārīgs pētāmās teritorijas apraksts: plānotās darbības teritorija atrodas līdzena reljefa apstākļos un ir meliorēta. Teritorija ir lauksaimniecībā izmantojamas zemes – ganības (2. att.) un visa platība ir cilvēka saimnieciskās darbības ilgstoši ietekmēta (3. att.). Apsektie zemesgabali robežojas un tajos sastopami līdzīgi augšanas apstākļi un augāja veids.



2. attēls. Skats uz īpašumu “Dzērvēni”.



3. attēls. Plānotās darbības teritorija 1994.-1999. gada ortofotoainā (izmantots LVM ĢEO).

Augājā sastopamas Latvijā parastas un bieži izplatītas kultivētu zālāju un ganību sugas, piemēram: parastā kamolzāle *Dactylis glomerata*, dziedniecības pienene *Taraxacum officinale*, izplatīts parastais pelašķis *Achillea vulgaris*, ložņu āboliņš *Trifolium repens* un ganībām raksturīgās skābenes *Rumex thyrsofolius*.

Īss piegulošās teritorijas raksturojums: plānotās darbības teritorija ir lielāka lauksaimniecības zemes masīva daļa, robežojas ar privātmāju apbūvi un Rēderu ielu. Austrumu mala robežojas ar Ostvalda kanālu.

Konstatētās īpaši aizsargājamās sugas: apsekotajā teritorijā netika konstatētas īpaši aizsargājamās vaskulāro augu sugas.

Konstatētie Latvijā un Eiropas Savienībā īpaši aizsargājami biotopi: apsekotajā teritorijā netika konstatēti īpaši aizsargājami biotopi. Sastopamā veģetācija neatbilst bioloģiski vērtīgu un dabisku pļavu pazīmēm.

Apsekotās teritorijas citas bioloģiskās daudzveidības un ainavas saglabāšanai nozīmīgas vērtības (dižkoki, veci koki, alejas, zinātniski nozīmīgas sugu atradnes) netika konstatētas.

Pētāmās teritorijas aizsargājamo dabas un ainavas vērtību labvēlīga aizsardzības statusa nodrošināšanas prasības un darbības, lai uzlabotu konstatēto sugu un biotopu stāvokli un bioloģisko vērtību neatkarīgi no to aizsardzības statusa: mērķtiecīgi apsaimniekojot būtu iespējama uzlabot augāja struktūru un sugu daudzveidību un ilgākā laikā potenciāli varētu panākt ganību atbilstību bioloģiski vērtīga zālāja pazīmēm.

Secinājumi par plānotās darbības vai pasākuma ietekmi uz konstatēto sugu un biotopu stāvokli un bioloģisko vērtību, kā arī uz piegulošo teritoriju un nosacījumi darbības vai pasākuma veikšanai:

- plānots apbūvēt lauksaimniecībā izmantojamās zemes;
- apsekotajos īpašumos “Dzērvēni” (kad. Nr. 8070-008-0700, 1,79 ha platībā) un “Eltes” (kad. Nr. 8070-008-1921, 0,2252 ha platībā) netika konstatēti īpaši aizsargājami biotopi un īpaši aizsargājamās vaskulāro augu sugas;
- apbūvējot apsekotos zemesgabalus nav paredzama būtiska negatīva ietekme uz apvidus dabas vērtībām. Teritorijas turpmākajā apsaimniekošanā jāievēro vispārpieņemtie vidi saudzējoši darbības principi Īpaša uzmanība jāpievērš Ostvalda kanāla apsaimniekošanai: jānodrošina kanāla nepiesārņošana un teritorijas plānojumā jāparedz pietiekami platas kanāla malas saglabāšana un pieejamība kanāla apsaimniekošanas vajadzībām.

Izmantotie informācijas avoti:

Auniņš A. (red.), 2013. Eiropas Savienības aizsargājami biotopi Latvijā. Noteikšanas rokasgrāmata. 2. precizēts izdevums. LDF, VARAM, 359.

https://www.kadastrs.lv/graphical_data/show (skat.07.10.2021.)

Dabas datu informatīvā sistēma “Ozols” <http://ozols.daba.gov.lv/pub/> (skat.07.10.2021.)

Atzinums sagatavots uz 4 lpp. un elektroniski parakstīts nosūtīts zemesgabalu īpašniekam Gunāram Kriķim.

07.10.2021.

Sugu un biotopu eksperte

Inese Silamiķele

silamikele@gmail.com

(vaskulāro augu, mežu un virsāju, purvu, zālāju
biotopu eksperta sertifikāts Nr.019)

* ŠIS DOKUMENTS IR ELEKTRONISKI PARAKSTĪTS AR DROŠU
ELEKTRONISKO PARAKSTU UN SATUR LAIKA ZĪMOGU