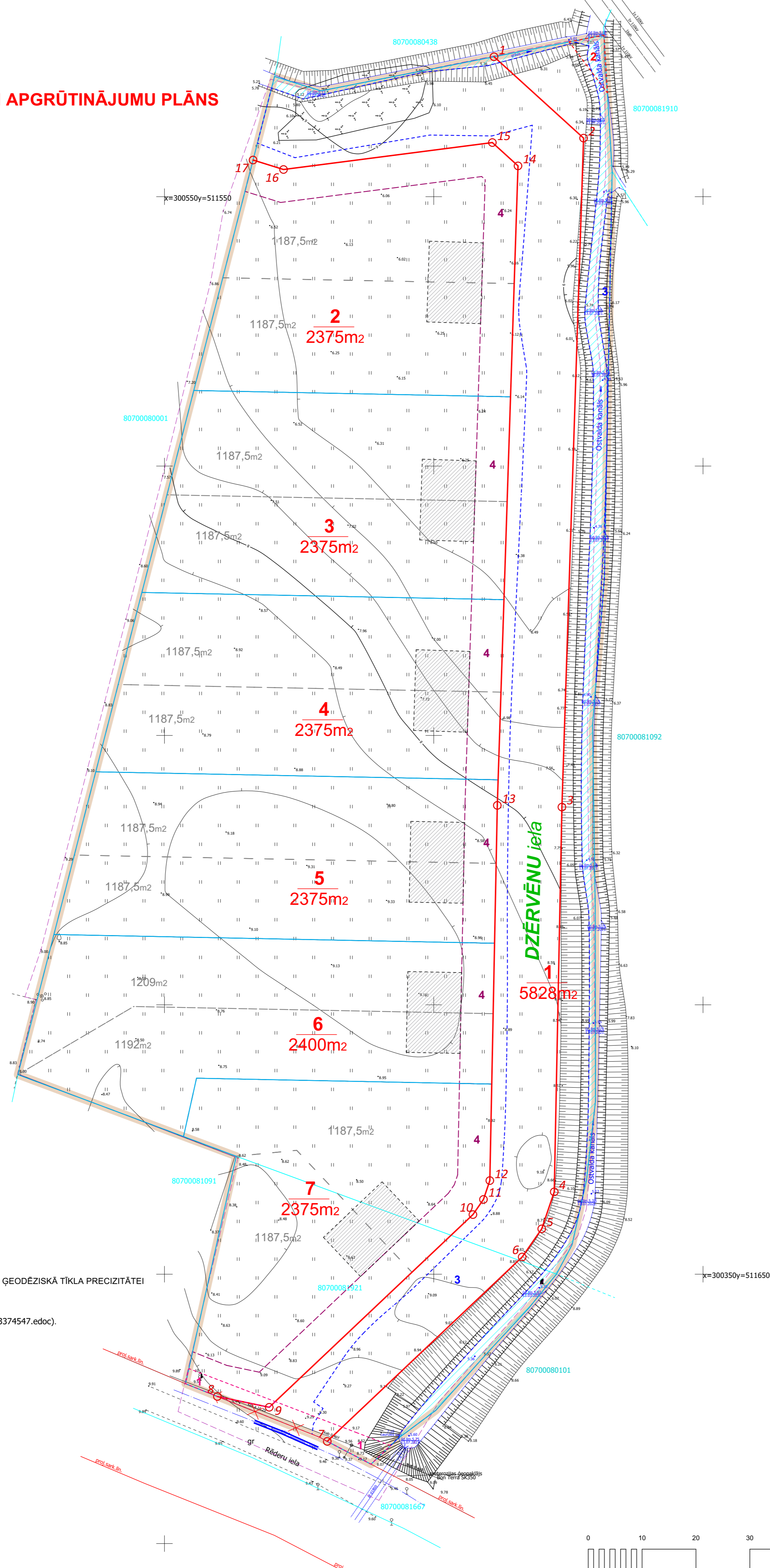




PLĀNOTO ZEMES VIENĪBU SADALES UN APGRŪTINĀJUMU PLĀNS

M 1:500

IZVIETOJUMA SHĒMA



Nr.p.k.	Plānotā adrese	Atļautā izmantošana	Platība (m2)	NĪLM	ESOŠIE APGRŪTINĀJUMI			PLĀNOTIE APGRŪTINĀJUMI
					Nr.1	Nr.2	Nr.3	Būvvide (m2) 120302
1	DZĒRVĒNU IELA	TL	5828	1101	89	35	4481	---
2	DZĒRVĒNU IELA 11	DzS	2375	0600 vai 0601	---	---	---	540
3	DZĒRVĒNU IELA 9	DzS	2375	0600 vai 0601	---	---	---	226
4	DZĒRVĒNU IELA 7	DzS	2375	0600 vai 0601	---	---	---	201
5	DZĒRVĒNU IELA 5	DzS	2375	0600 vai 0601	---	---	---	182
6	DZĒRVĒNU IELA 3	DzS	2400	0600 vai 0601	---	---	---	157
7	DZĒRVĒNU IELA 1	DzS	2375	0600 vai 0601	41	---	---	526

Izpildot kadastrālo uzmērīšanu, zemes platības var tikt precizētas

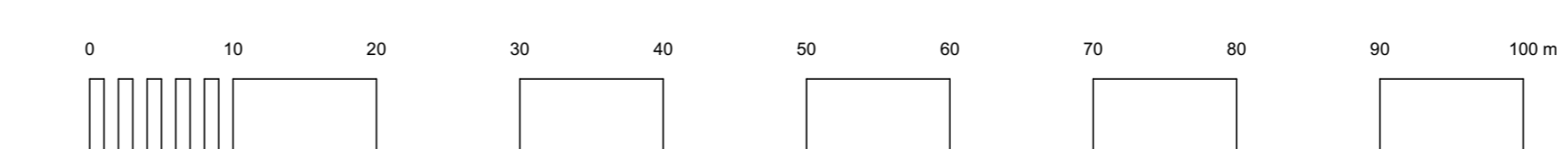
APZĪMĒJUMI	NOSAUKUMS
	DETĀLPLĀNOJUMA ROBEŽA
	ZEMESGABALA ROBEŽA
	ZEMES VIENĪBAS KADASTRĀ APZĪMĒJUMS
	PLĀNOTĀ ZEMES VIENĪBAS ROBEŽA
	PLĀNOTĀS ZEMES VIENĪBAS NUMURS / PLATĪBA
	ORIENTĒJOŠĀ APBŪVE
	PLĀNOTĀS ZEMES VIENĪBAS PLATĪBA DVĪŅU MĀJU APBŪVEI
	BŪVLAIDE
	PLĀNOTĀ SARKANĀ LĪNIJA
	SARKANĀS LĪNIJAS PAGRIEZIENA PUNKTS
	LĪKVIDĒJAMĀ PROJEKTĒJAMĀ SARKANĀ LĪNIJA
	DZĒRVĒNU iela
	ZEME ZEM ŪDENIEM
	PLĀNOTĀ "TET" KABELĀ AIZSARGČAULA

MDC TP 221859
 Māris Čerņevičs
 2021.gada 10.septembrī
 Tel: +371 67498323 e-pasts: info@mdc.lv www.mdc.lv www.topografija.lv

PIEZĪMES

1. DETĀLPLĀNOJUMA PROJEKTĀ TIEK SADALĪTI ĪPAŠUMI SAVRUPMĀJU UN/VAI DVĪŅU MĀJU BŪVNĪCĪBAI.
2. DETĀLPLĀNOJUMA PROJEKTĀ TIEK IZVEIDOTAS DIVAS JAUNAS IELAS, TĀM NOSAKOT SARKANĀS LĪNIJAS.
3. DETĀLPLĀNOJUMA TERITORIJĀ IZMANTOTĀ TOPOGRĀFISKĀ INFORMĀCIJA:
 - 3.1. ZEMES GABALS UZMĒRĪTS LKS-92 TM KOORDINĀTU SISTĒMĀ.
 - 3.2. LATVIJAS NORMĀLO AUGSTUMU SISTĒMĀ (LAS-2000,5).
 - 3.3. HORIZONTĀLES IZVILKTAS IK PĒC 0,5 m.
4. UZMĒRĪŠANĀI IZMANTOTI AR LatPos KŌREKCIJĀM RTK RĒZĪMĀ NOTEIKTIE ATBALSPUNKTI:
 - BĀZES STACIJA (LGA)
 - Nr.8000 x=300369.324 y=511620.460 H=9.18 m.
 - Nr.8001 x=300329.542 y=511583.302 H=9.27 m.
 - UZMĒRĪTĀ OBJEKTA PLATĪBA 2,40 ha.
 - MĒROGA KOEFICIENS 0,999602.
5. PLĀNS SĀSTĀDĪTS PĒC 2021.GADA 13.JŪLIJĀ UZMĒRĪŠANAS MATERIĀLIEM MĒROGĀ 1:500.
6. ZEMES VIENĪBU ROBEŽAS IR ATĒLOTAS ATBILSTOŠI ZEMES KADASTRĀLAS UZMĒRĪŠANAS UN VIETĒJĀ GEODEZISKĀ TIKLA PRECIZITĀTEI UN VAR NESAKRIST AR SITUĀCIJU PLĀNĀ.
7. TOPOGRĀFISKE APZĪMĒJUMI IR ATĒLOTI ATBILSTOŠI MK NOTEIKUMU NR.281 1.PIELIKUMAM.
8. IELU SARKANĀS LĪNIJAS ATĒLOTAS ATBILSTOŠI ĶEKAVAS NOVADA TERITORIJAS PLĀNOJUMAM.
9. 2021.GADA 3.SEPTEMBRA VALSTS ZEMES DIENESTĀ IZSNĪGTĀS KADASTRĀ INFORMĀCIJAS SISTĒMAS DATNE (3374547.edoc).

UZMANĪBU!
PLĀNS SĀSTĀDĪTS LATVIJAS NORMĀLO AUGSTUMU SISTĒMĀ EPOHĀ 2000,5 (LAS-2000,5).



 IZSTRĀDES VADĪTĀJS: SERT.:Nr.1-00667 PASŪTĪTĀJS: PASŪTĪTĀJS:	tālrunis: +371 29228183 e-pasts: artis.gedrovics@inbox.lv Liepājas 31-1, Rīga LV-1002	DETĀLPLĀNOJUMS NEKUSTAMĀJOS ĪPAŠUMOS "ELTES" (KAD.NR.8070 008 1921) UN "DZĒRVĒNI" (KAD.NR.8070 008 0700) KROGSILĀ, ĶEKAVAS PAG., ĶEKAVAS NOVADĀ	LKS-92 TM m.k.0.999602
	A.GEDROVICS A.GEDROVICS	PASŪTĪTĀJS: PASŪTĪTĀJS:	PASŪTĪTĀJS: PASŪTĪTĀJS:
PASŪTĪTĀJA ADRESE: LIEPĀJAS IELA 31-1, RĪGA, LV-1002 LĪGUMA/ARHĪVA NR.: 30-21-GJI	24.02.2023.	RASĒJUMS: PLĀNOTO ZEMES VIENĪBU SADALES UN APGRŪTINĀJUMU PLĀNS	LAPA NR. 4