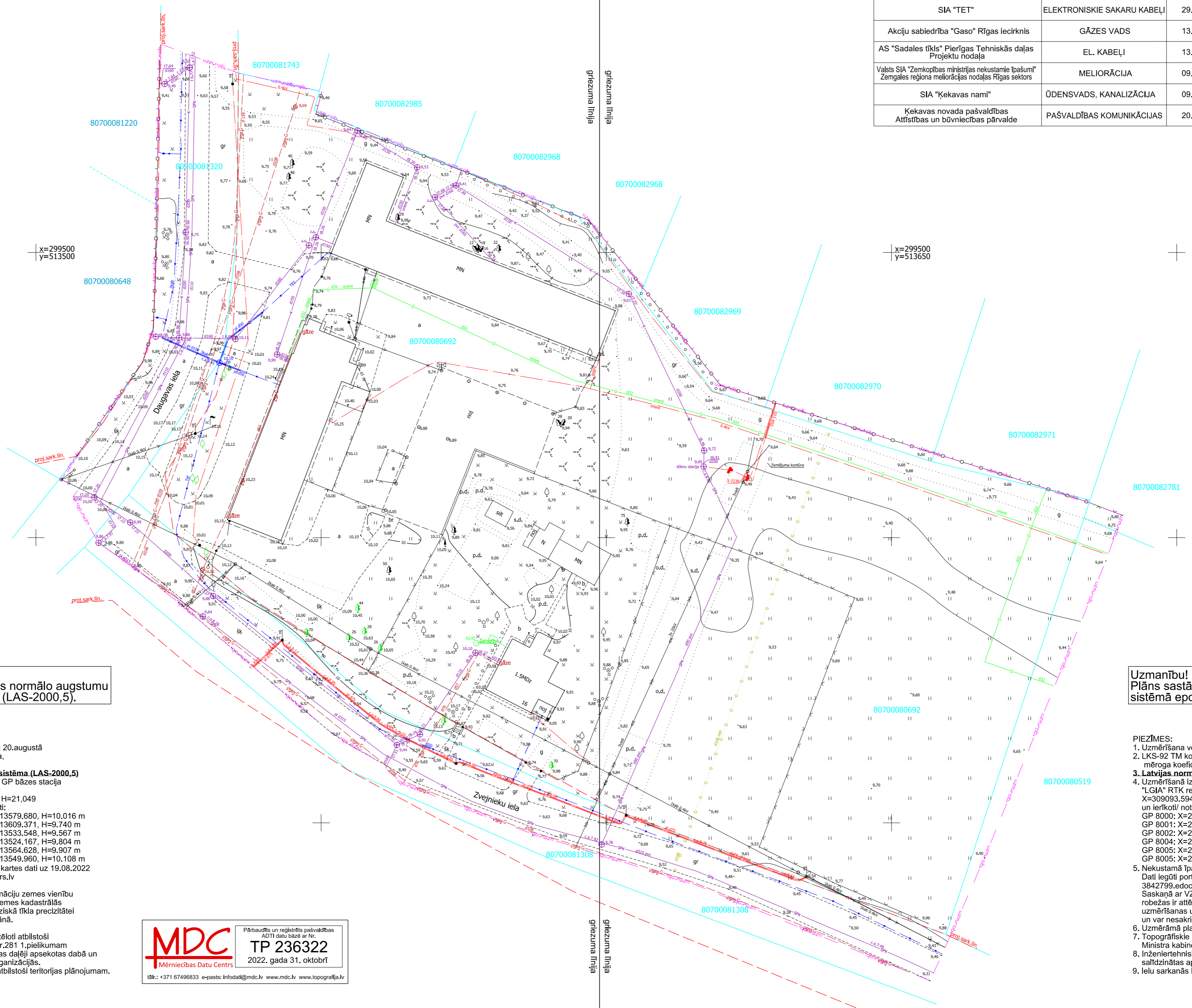
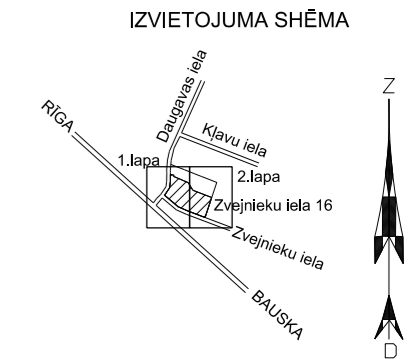
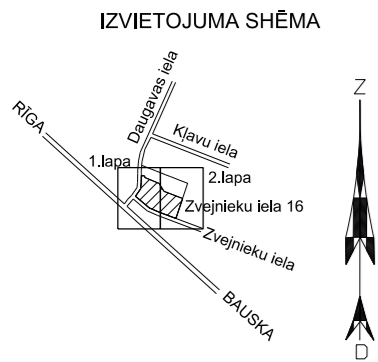


ĶEKAVAS NOVADĀ ESOŠO APAKŠZEMES KOMUNIKĀCIJU EKSPLOATĒJOŠO ORGANIZĀCIJU APLIECINĀJUMS

ORGANIZĀCIJA	KOMUNIKĀCIJA	DATUMS	UZVĀRDS	PIEZĪMES
SIA "TET"	ELEKTRONISKIE SAKARU KABEĻI	29.09.2022.	R.Brakovskis-Vaivods	Nr.PN-224372
Akciju sabiedrība "Gaso" Rīgas iecirknis	GĀZES VADS	13.09.2022.	V.A.Škinčs	Nr.202206040
AS "Sadales tīkls" Pierīgas Tehniskās daļas Projektu nodaļa	EL. KABEĻI	13.09.2022.	K.Zalāns	Nr.P-87917
Valsts SIA "Zemkopības ministrijas nekustamie īpašumi" Zemgales reģiona meliorācijas nodaļas Rīgas sektors	MELIORĀCIJA	09.09.2022.	A.Ābele	
SIA "Ķekavas nami"	ŪDENSVADS, KANALIZĀCIJA	09.09.2022.	J.Freibergs	
Ķekavas novada pašvaldības Attīstības un būvniecības pārvalde	PAŠVALDĪBAS KOMUNIKĀCIJAS	20.10.2022.	V.Patmalniece	



x=299500
y=513500

x=299500
y=513650

Uzmanību!
Plāns sastādīts Latvijas normālo augstumu sistēmā epochā 2000,5 (LAS-2000,5).

Uzmanību!
Plāns sastādīts Latvijas normālo augstumu sistēmā epochā 2000,5 (LAS-2000,5).

- PIEZĪMES:**
- Uzmērīšana veikta 2022. gada 20.augustā
 - LKS-92 TM koordinātu sistēma, mēroga koeficients 0.999603.
 - Latvijas normālo augstumu sistēma (LAS-2000,5)
 - Uzmērīšanā izmantota LatPos GP bāzes stacija "LGIA" RTK režīmā
X=309093.594 Y=504631.315 H=21,049
un ierīkoti/ noteikti atbalstpunkti:
GP 8000: X=299442.238, Y=513579.680, H=10,016 m
GP 8001: X=299426.872, Y=513609.371, H=9,740 m
GP 8002: X=299527.862, Y=513533.548, H=9,567 m
GP 8004: X=299495.252, Y=513524.167, H=9,804 m
GP 8005: X=299482.125, Y=513564.628, H=9,907 m
GP 8005: X=299444.778, Y=513549.960, H=10,108 m
 - Nekustamā īpašuma kadastra kartes dati uz 19.08.2022
Dati iegūti portāla www.kadastrs.lv
3842799.edoc
Saskaņā ar VZD sniegto informāciju zemes vienību robežas ir attēlotas atbilstoši zemes kadastrālās uzmērīšanas un vietējā ģeodēziskā tīkla precizitātei un var nesakrist ar situāciju plānā.
 - Uzmērāmā platība - 1,58 ha.
 - Topogrāfiskie apzīmējumi ir attēloti atbilstoši Ministra kabineta noteikumu Nr.281 1.pielikumam
 - Inženiertehniskās komunikācijas daļēji apsektas dabā un saīdinātas apkalpojošajās organizācijās.
 - Ielu sarkanās līnijas attēlotas atbilstoši teritorijas plānojumam.

- PIEZĪMES:**
- Uzmērīšana veikta 2022. gada 20.augustā
 - LKS-92 TM koordinātu sistēma, mēroga koeficients 0.999603.
 - Latvijas normālo augstumu sistēma (LAS-2000,5)
 - Uzmērīšanā izmantota LatPos GP bāzes stacija "LGIA" RTK režīmā
X=309093.594 Y=504631.315 H=21,049
un ierīkoti/ noteikti atbalstpunkti:
GP 8000: X=299442.238, Y=513579.680, H=10,016 m
GP 8001: X=299426.872, Y=513609.371, H=9,740 m
GP 8002: X=299527.862, Y=513533.548, H=9,567 m
GP 8004: X=299495.252, Y=513524.167, H=9,804 m
GP 8005: X=299482.125, Y=513564.628, H=9,907 m
GP 8005: X=299444.778, Y=513549.960, H=10,108 m
 - Nekustamā īpašuma kadastra kartes dati uz 19.08.2022
Dati iegūti portāla www.kadastrs.lv
3842799.edoc
Saskaņā ar VZD sniegto informāciju zemes vienību robežas ir attēlotas atbilstoši zemes kadastrālās uzmērīšanas un vietējā ģeodēziskā tīkla precizitātei un var nesakrist ar situāciju plānā.
 - Uzmērāmā platība - 1,58 ha.
 - Topogrāfiskie apzīmējumi ir attēloti atbilstoši Ministra kabineta noteikumu Nr.281 1.pielikumam
 - Inženiertehniskās komunikācijas daļēji apsektas dabā un saīdinātas apkalpojošajās organizācijās.
 - Ielu sarkanās līnijas attēlotas atbilstoši teritorijas plānojumam.

MDC Mēriecības Datu Centrs
Pārbaudīts un reģistrēts pašvaldības ADTI datu bāzē ar Nr. TP 236322
2022. gada 31. oktobrī
tālrunis: +371 67496833 e-pasts: infodat@mdc.lv www.mdc.lv www.topografija.lv

Zemes vienības kadastra apzīmējums	80700080692
Uzmērīta robežlīnija	—
Ierādīta robežlīnija (M 1:10 000 noteiktība)	- - - - -
Plānota, projektēta robežlīnija	—
Sarkanā līnija	sark. līn.

"A.Lapsas mēriecības birojs" SIA (reģ.Nr.43603031900) sertificēts mēriecis Alvis Lapsa (sert. Nr.AC0203, derīgs no 29.11.2019. līdz 20.01.2026.) mob.t.29257592 alvis.lapsa@inbox.lv		
Valdes loceklis	A.Lapsa	30.08.2022.
Mēriecis	A.Lapsa	30.08.2022.

Topogrāfiskais plāns Mērogs 1 : 500				
PASŪTĪTĀJS	Pasūtījuma Nr. G2022/08/16	proj. stad. TP	lapa 1.	lapas 2
OBJEKTS	Zvejnieku iela 16, Vimbukrogs, Ķekavas pagasts, Ķekavas novads			

Zemes vienības kadastra apzīmējums	80700080692
Uzmērīta robežlīnija	—
Ierādīta robežlīnija (M 1:10 000 noteiktība)	- - - - -
Plānota, projektēta robežlīnija	—
Sarkanā līnija	sark. līn.

"A.Lapsas mēriecības birojs" SIA (reģ.Nr.43603031900) sertificēts mēriecis Alvis Lapsa (sert. Nr.AC0203, derīgs no 29.11.2019. līdz 20.01.2026.) mob.t.29257592 alvis.lapsa@inbox.lv		
Valdes loceklis	A.Lapsa	30.08.2022.
Mēriecis	A.Lapsa	30.08.2022.

Topogrāfiskais plāns Mērogs 1 : 500				
PASŪTĪTĀJS	Pasūtījuma Nr. G2022/08/16	proj. stad. TP	lapa 2.	lapas 2
OBJEKTS	Zvejnieku iela 16, Vimbukrogs, Ķekavas pagasts, Ķekavas novads			