

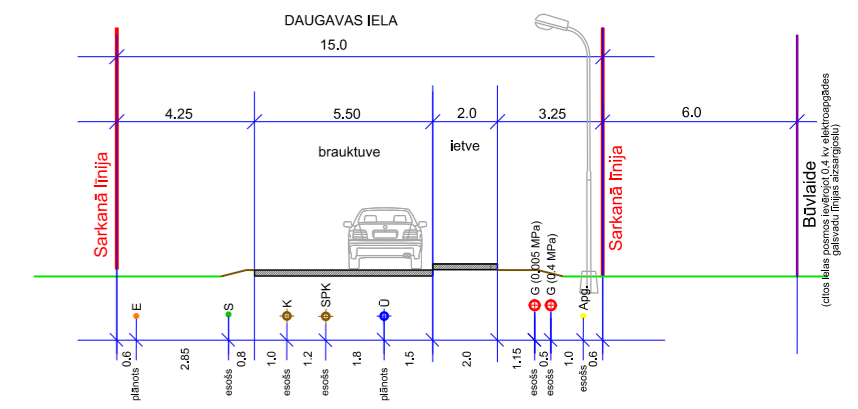
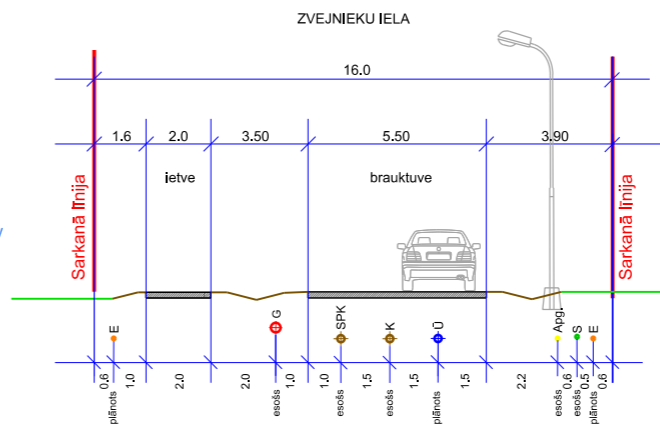
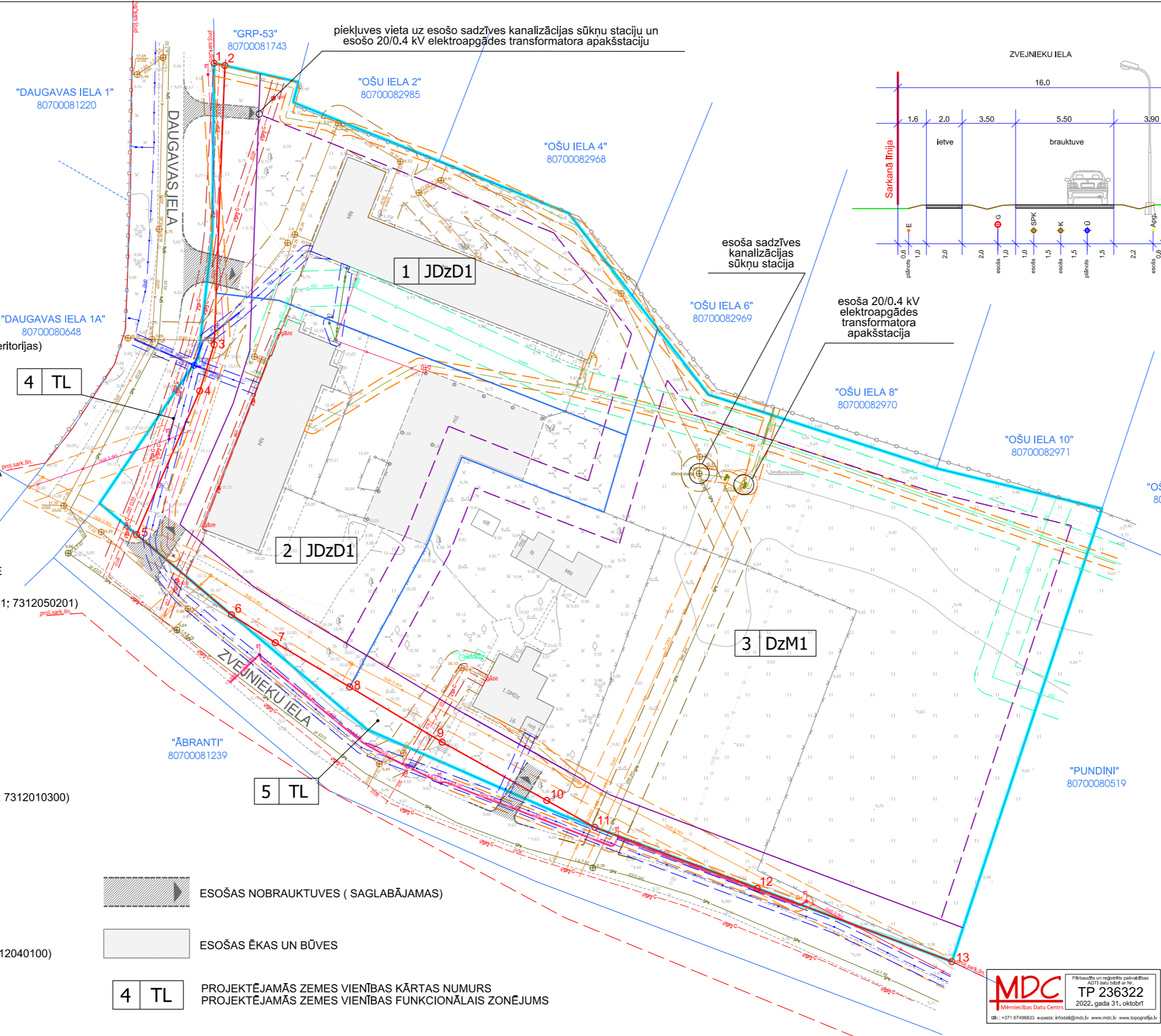
**APZĪMĒJUMI:**

- DETĀLPLĀNOJUMA GROZĪJUMU TERITORIJAS ROBEŽA
- ZEMES VIENĪBU ROBEŽA
- PROJEKTĒJAMA ZEMES VIENĪBAS ROBEŽA
- PROJEKTĒTĀ SARKANĀ LĪNIJA (7312030100)/ PROJEKTĒTO SARKANO LĪNIJU PAGRIEZIENA PUNKTS
- PLĀNOTA SARKANĀ LĪNIJA (ārpus detālplānojuma grozījumu teritorijas)
- PROJEKTĒJAMĀ BŪVLAIDES LĪNIJA
- PROJEKTĒJAMĀ APBŪVES LĪNIJA
- ESOŠĀ ĀRĒJĀ APGAISMOJUMA GAISVADU KABELĻLĪNIJA
- ESOŠĀ 0,4 kV ELEKTROPĀRVADES GAISVADU KABELĻLĪNIJA
- ESOŠĀ 20 kV ELEKTROPĀRVADES GAISVADU KABELĻLĪNIJA
- ESOŠĀ ĀRĒJĀ APGAISMOJUMA KABELĻLĪNIJA
- ESOŠĀ 0,4 kV ELEKTROPĀRVADES KABELĻLĪNIJA/ SADALNE
- AIZSARGJOSLA GAR ELEKTRISKAJIEM TĪKLIEM (7312050601; 7312050201)
- ESOŠS GĀZESVADS AR SPIEDIENU LĪDZ 0,4 MPA
- ESOŠS GĀZESVADS AR SPIEDIENU LĪDZ 0,005 MPA
- AIZSARGJOSLA AP GĀZESVADIEM (7312080101)
- ESOŠS SADZĪVES KANALIZĀCIJAS SPIEDVADS
- ESOŠS PAŠTECES SADZĪVES KANALIZĀCIJAS VADS
- AIZSARGJOSLA GAR KANALIZĀCIJAS TĪKLIEM (7312010201; 7312010300)
- ESOŠS ŪDENSVADS
- AIZSARGJOSLA GAR ŪDENSVADIEM (7312010101)
- ESOŠS ELEKTRONISKO SAKARU GAISVADS
- ESOŠS ELEKTRONISKO SAKARU KABELIS
- AIZSARGJOSLA GAR ELEKTRONISKO SAKARU TĪKLIEM (7312040100)
- ESOŠĀ BRAUKTUVE (DAUGAVAS UN ZVEJNIEKU IELA)

ESOŠAS NOBRAUKTUVES (SAGLABĀJAMAS)

ESOŠAS ĒKAS UN BŪVES

**4 TL** PROJEKTĒJAMĀS ZEMES VIENĪBAS KĀRTAS NUMURS  
PROJEKTĒJAMĀS ZEMES VIENĪBAS FUNKCIONĀLAIS ZONĒJUMS

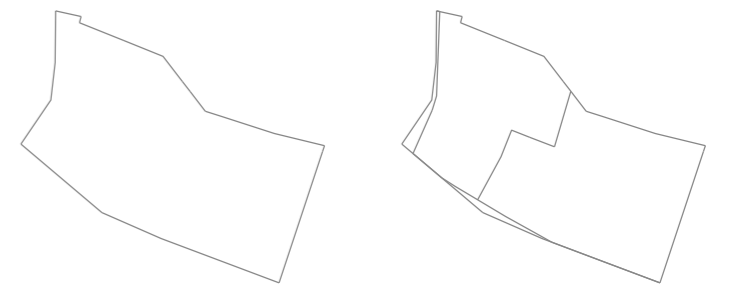


**INŽENIERKOMUNIKĀCIJU PLĀNA PIEZĪMES:**

1. Uz detālplānojuma izstrādes laiku esošo inženierkomunikāciju savstarpējie attālumi ielas posmos ir mainīgi, tai skaitā arī esošās ielas brauktuves parametri.
2. Inženierkomunikāciju novietojums attēlots nosacīti un to novietojums var tikt mainīts būvprojektu izstrādes gaitā, atbilstoši inženierkomunikāciju turētāju nosacījumiem un likumdošanas prasībām.
3. Detālplānojuma risinājumi neparedz jaunu inženierkomunikāciju būvniecību vai to pārcelšanu. Esošās inženierkomunikācijas tiek saglabātas.

ZEMES VIENĪBAS SHĒMA PIRMS PROJEKTA

ZEMES VIENĪBAS SHĒMA PĒC PROJEKTA



**TOPOGRĀFISKĀ PLĀNA PIEZĪMES:**

1. Uzmērīšana veikta 2022. gada 20.augustā
2. LKS-92 TM koordinātu sistēma, mēroga koeficients 0,999603.
3. Latvijas normāla augstumu sistēma (LAS-2000,5)
4. Uzmērīšanā izmantota LaiPos GP bāzes stacija "LGIA" RTK režīmā  
X=309093.594 Y=504631.315 H=21,049  
un ierīkoti/ noteikti atbalstpunkti:  
GP 8000: X=299442.238, Y=513579.680, H=10,016 m  
GP 8001: X=299426.872, Y=513609.371, H=9,740 m  
GP 8002: X=299527.862, Y=513533.548, H=9,567 m  
GP 8004: X=299495.252, Y=513524.167, H=9,804 m  
GP 8005: X=299482.125, Y=513564.628, H=9,907 m  
GP 8005: X=299444.778, Y=513549.960, H=10,108 m
5. Nekustamā īpašuma kadastra kartes dati uz 19.08.2022. Dati iegūti portālā www.kadastrs.lv 3842799.edoc  
Saskaņā ar VZD sniegto informāciju zemes vienību robežas ir attēlotas atbilstoši zemes kadastrālās uzmērīšanas un vietejā ģeodēziskā tīkla precizitātei un var nesakrist ar situāciju plānā.
6. Uzmērāmā platība - 1,58 ha.
7. Topogrāfiskie apzīmējumi ir attēloti atbilstoši Ministra kabineta noteikumu Nr.281 1.pielikumaam
8. Inženiertehniskās komunikācijas daļiņi apsektas dabā un saīdzinātas apkalpojošajās organizācijās.
9. Ielu sarkanās līnijas attēlotas atbilstoši teritorijas plānojumam.

**MDC** Mērniecības Datu Centrs  
TP 236322  
2022. gada 31. oktobrī

**PROJEKTS:**  
ĶEKAVAS NOVADA, KATLAKALNA CIEMA NEKUSTAMĀ ĪPAŠUMA "ĀRAIŠI" ZEMES VIENĪBAS AR KADASTRA APZĪMĒJUMU 8070 005 0027 DETĀLPLĀNOJUMS

**PASŪTĪTĀJS:**  
PRIVĀTPERSONA

**IZSTRĀDĀTĀJS:**  
 **REGIONĀLIE PROJEKTI** SIA "Regionālie projekti"  
Rūpniecības iela 32b-502, Rīga  
Tālrunis: +371 67320809  
e-pasts: birojs@rp.lv

Projekta vadītāja	Datums	Paraksts
L. Melše - Troņiņa		
Grafisko daļu izstrādāja		
I.Narbutis		

**INŽENIERKOMUNIKĀCIJU PLĀNS**  
GRAFISKĀ DAĻA IZSTRĀDĀTA MĒROGĀ 1:500  
IZDRUKAS MĒROGS 1:700

LAPA 3  
LAPAS 4