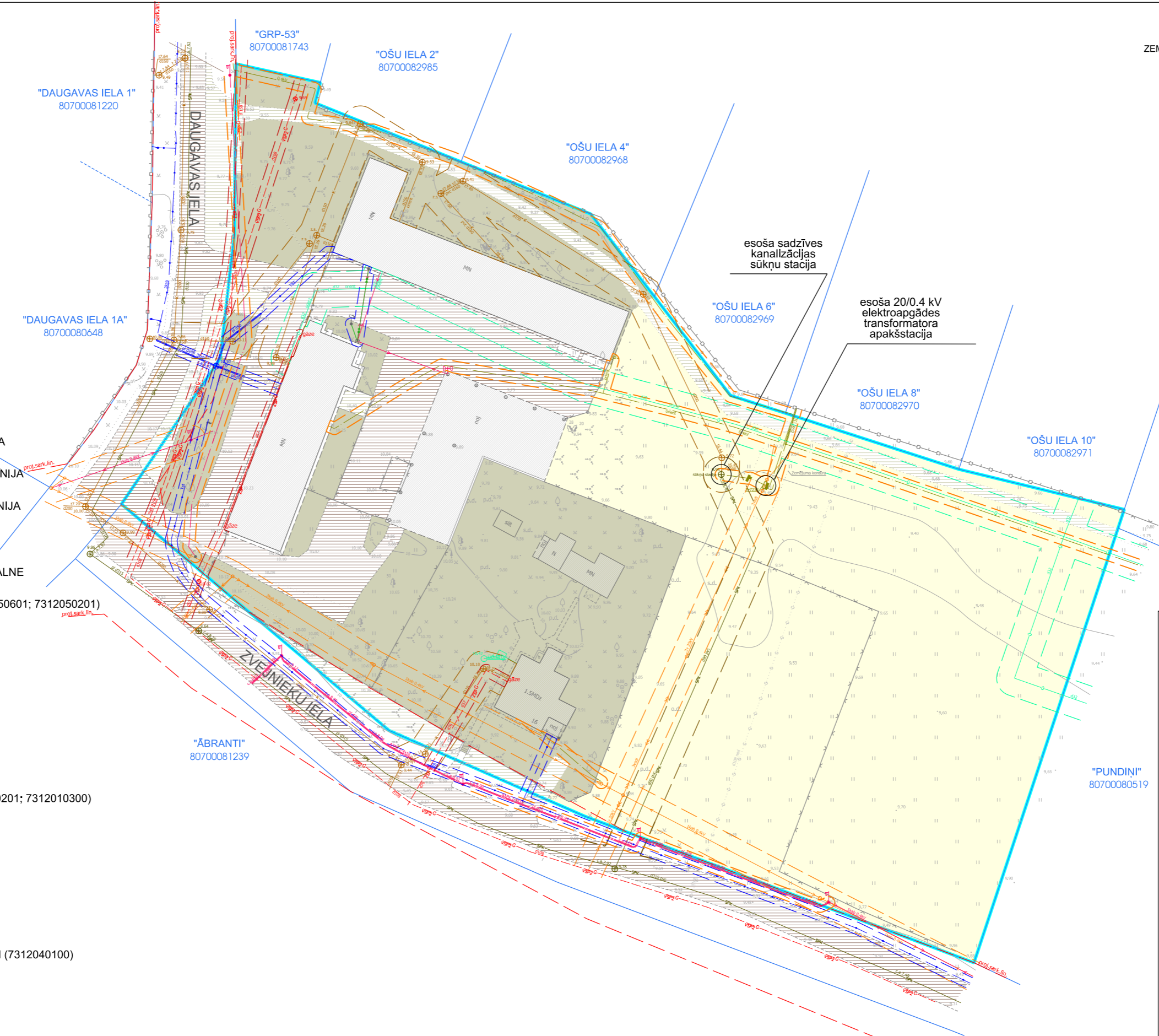


APZĪMĒJUMI:

- DETĀLPLĀNOJUMA GROZĪJUMU TERITORIJAS ROBEŽA
- LAUKSAIMNIECĪBĀ IZMANTOJAMĀ ZEMES
- PAGALMS
- IEBRAUKTI LAUKUMI UN CEĻI
- IELAS UN LAUKUMI
- ZEMES VIENĪBU ROBEŽA
- ĒKAS UN BŪVES
- IERĀDĪTA SARKANĀ LĪNIJA
- ESOŠA ĀRĒJĀ APGAISMOJUMA GAISVADU KABEĻLĪNIJA
- ESOŠA 0,4 kV ELEKTROPĀRVADES GAISVADU KABEĻLĪNIJA
- ESOŠA 20 kV ELEKTROPĀRVADES GAISVADU KABEĻLĪNIJA
- ESOŠA ĀRĒJĀ APGAISMOJUMA KABEĻLĪNIJA
- ESOŠA 0,4 kV ELEKTROPĀRVADES KABEĻLĪNIJA/ SADALNE
- AIZSARGJOSLA GAR ELEKTRISKAJIEM TĪKLIEM (7312050601; 7312050201)
- ESOŠS GĀZESVADS AR SPIEDIENU LĪDZ 0,4 MPA
- ESOŠS GĀZESVADS AR SPIEDIENU LĪDZ 0,005 MPA
- AIZSARGJOSLA AP GĀZESVADIEM (7312080101)
- ESOŠS SADZĪVES KANALIZĀCIJAS SPIEDVADS
- ESOŠS PAŠTECES SADZĪVES KANALIZĀCIJAS VADS
- AIZSARGJOSLA GAR KANALIZĀCIJAS TĪKLIEM (7312010201; 7312010300)
- ESOŠS ŪDENSVADS
- AIZSARGJOSLA GAR ŪDENSVADIEM (7312010101)
- ESOŠS ELEKTRONISKO SAKARU GAISVADS
- ESOŠS ELEKTRONISKO SAKARU KABELIS
- AIZSARGJOSLA GAR ELEKTRONISKO SAKARU TĪKLIEM (7312040100)



- TOPOGRĀFISKĀ PLĀNA PIEZĪMES:**
1. Uzņēmēšana veikta 2022. gada 20. augustā
 2. LKS-92 TM koordinātu sistēma, mēroga koeficients 0,999603.
 3. Latvijas normālo augstumu sistēma (LAS-2000,5)
 4. Uzņēmēšanā izmantota LatPos GP bāzes stacija "LGIA" RTK režīmā
X=309093.594 Y=504631.315 H=21,049
un ierīkojī noteikti atbalstpunkti:
GP 8000: X=299442.238, Y=513579.680, H=10,016 m
GP 8001: X=299426.872, Y=513609.371, H=9,740 m
GP 8002: X=299527.862, Y=513533.548, H=9,567 m
GP 8004: X=299495.252, Y=513524.167, H=9,804 m
GP 8005: X=299482.125, Y=513564.628, H=9,907 m
GP 8005: X=299444.778, Y=513549.960, H=10,108 m
 5. Nekustamā īpašuma kadastra kartes dati uz 19.08.2022. Dati iegūti portāla www.kadastrs.lv 3842799.edoc
Saskaņā ar VZD sniegto informāciju zemes vienību robežas ir attēlotas atbilstoši zemes kadastrālās uzņēmēšanas un vieteja ģeodēziskā tīkla precizitātei un var nesakrist ar situāciju plānā.
 6. Uzņēmēšanā platība - 1,50 ha.
 7. Topogrāfiskie apzīmējumi ir attēloti atbilstoši Ministra kabineta noteikumu Nr.281 1.pielikumam
 8. Inženiertehniskās komunikācijas daļēji apsektas dabā un saīdinātās apkalpojošajās organizācijās.
 9. Ielu sarkanās līnijas attēlotas atbilstoši teritorijas plānojumam.

MDC Mērniecības Datu Centrs
Pārcelšņu un reģionālo pašvaldības ADIT datu bāze ar Nr. TP 236322
2022. gada 31. oktobrī
Tālrunis: +371 6749633 e-pasts: info@mdc.lv www.mdc.lv www.topograf.lv

PROJEKTS:
ĶEKAVAS NOVADA, VIMBUKROGA CIEMA NEKUSTAMĀ ĪPAŠUMA "ĀBRANTI" ZEMES VIENĪBAS AR KADASTRA APZĪMĒJUMU 8070 008 0692 DETĀLPLĀNOJUMS

PASŪTĪTĀJS:
PRIVĀTPERSONA

IZSTRĀDĀTĀJS:
 SIA "Reģionālie projekti"
Rūpniecības iela 32b-502, Rīga
Tālrunis: +371 67320809
e-pasts: birojs@rp.lv

		Datums	Paraksts
Projekta vadītāja	L. Melke- Tropiņa		
Grafisko daļu izstrādāja	I.Narbutis		

<p>ESOŠĀ TERITORIJAS IZMANTOŠANA GRAFISKĀ DAĻA IZSTRĀDĀTA MĒROGĀ 1:500 IZDRUKAS MĒROGS 1:700</p>	<p>LAPA 1 LAPAS 4</p>
---	-----------------------------------