

PLĀNOTO INŽENIERKOMUNIKĀCIJU PLĀNS

M 1:500

IZVIETOJUMA SHĒMA

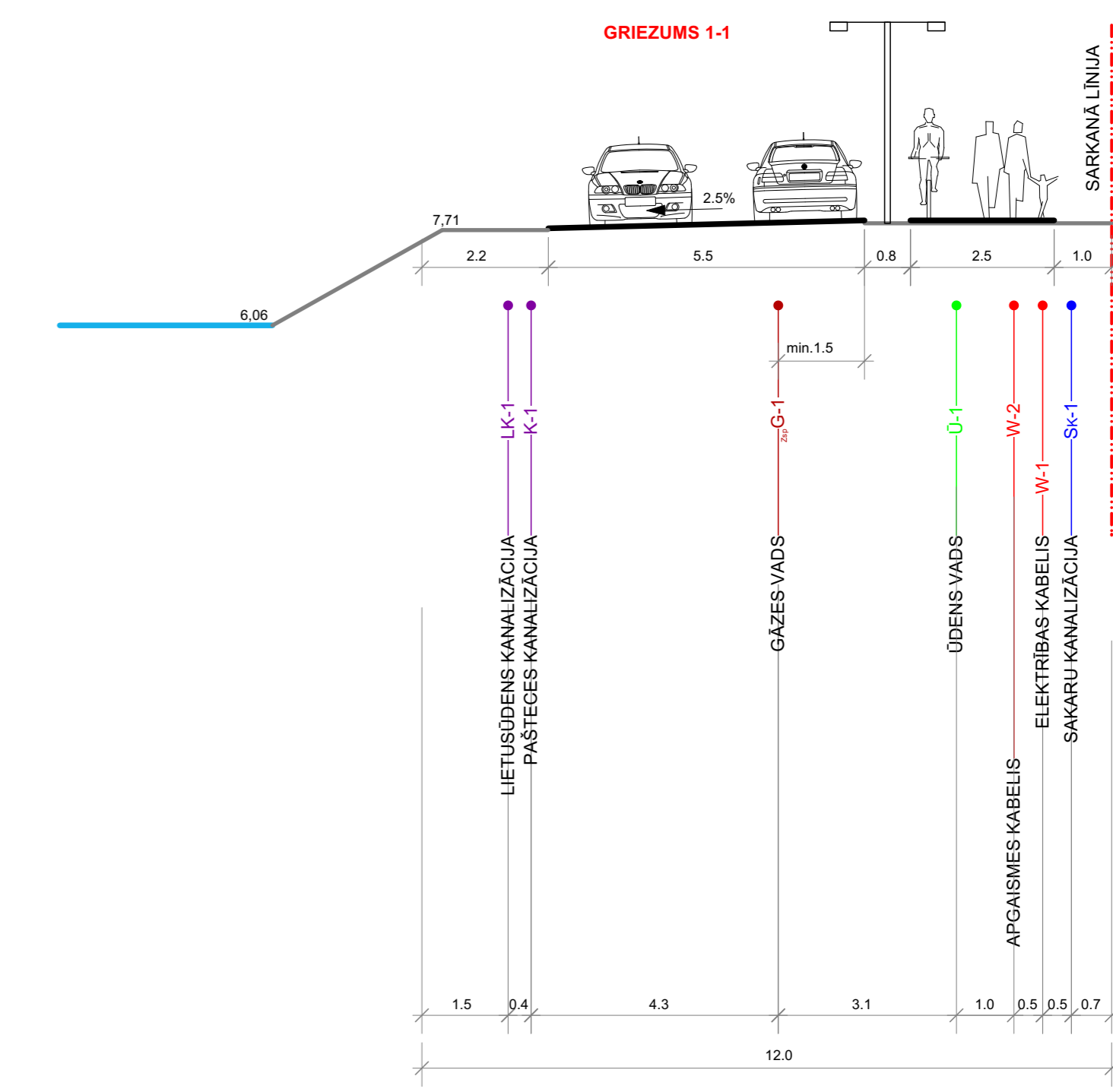
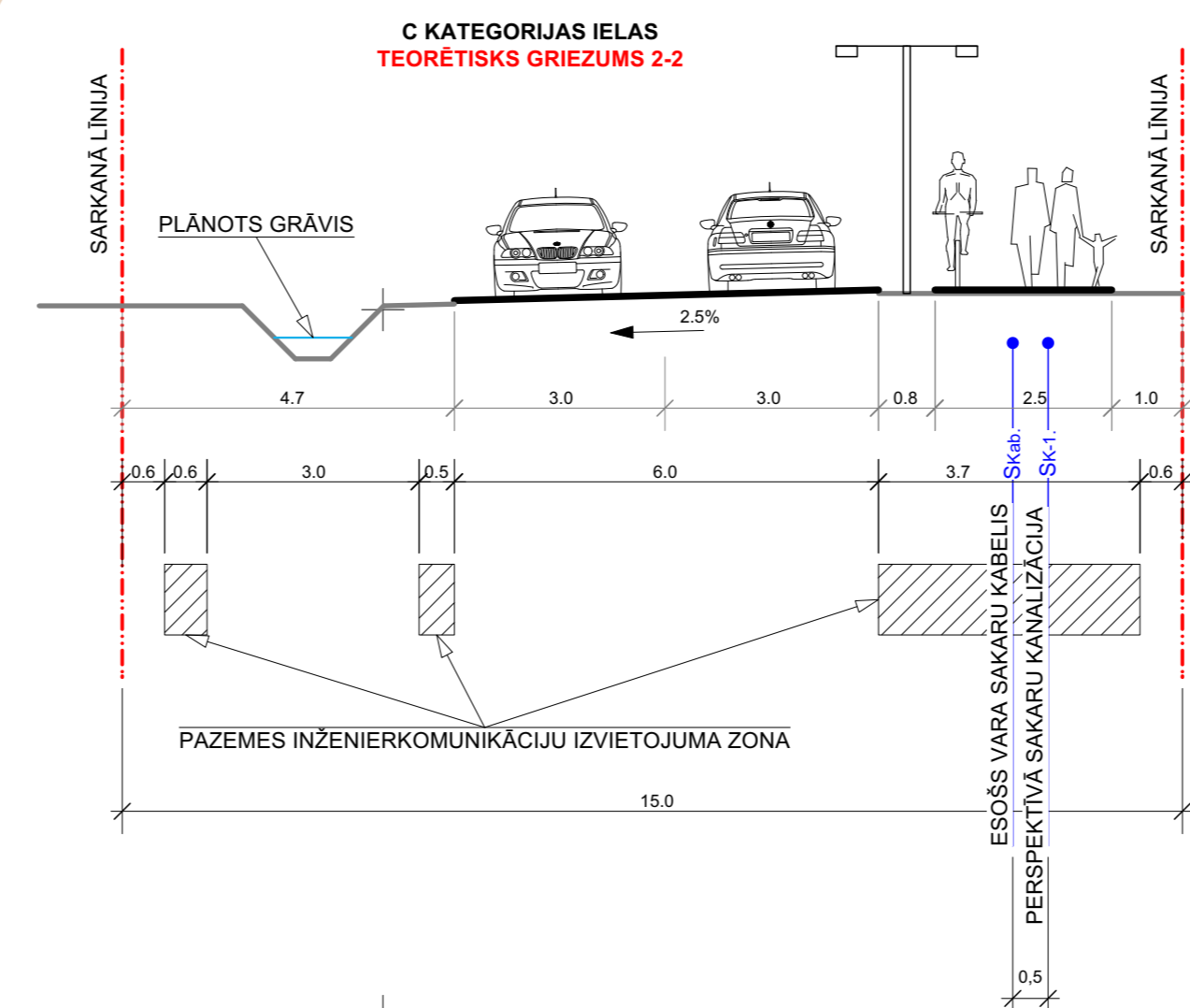
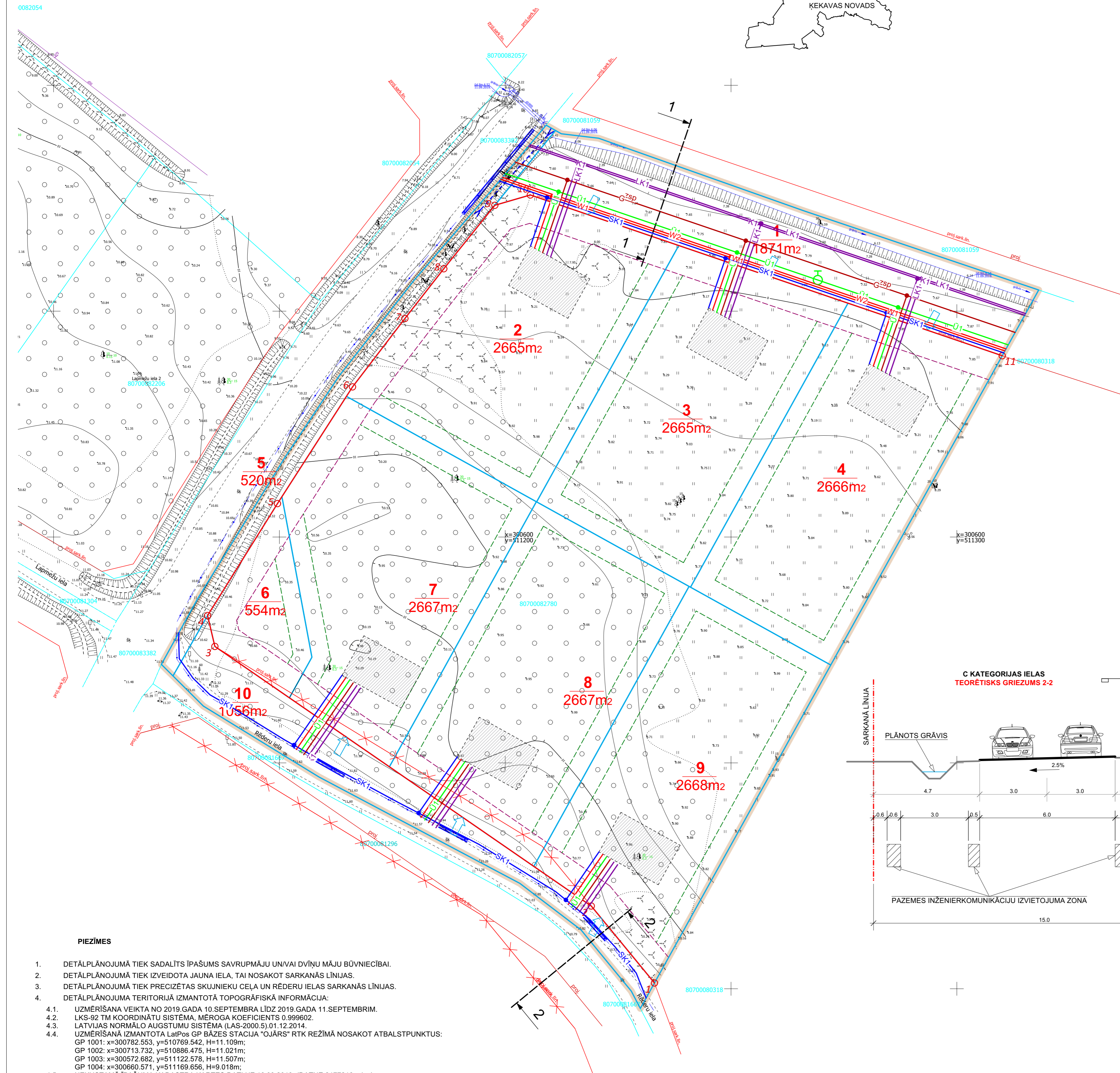
ĶEKAVAS NOVADS



PROJEKTĒTĀS ZEMES VIENĪBAS				
Nr.p.k.	Plānotā adrese	Atļautā izmantošana	Platība (m ²)	NĪLM
1	VIESU IELA	TL	1871	1101
2	VIESU IELA 2	DzS	2665	0600 vai 0601
3	VIESU IELA 4	DzS	2665	0600 vai 0601
4	VIESU IELA 6	DzS	2666	0600 vai 0601
5	SKUJNIEKU CELŠ	DzS	520	1101
6	RĒDERU IELA 40	DzS	554	0902 vai 0908
7	RĒDERU IELA 38	DzS	2667	0600 vai 0601
8	RĒDERU IELA 36	DzS	2667	0600 vai 0601
9	RĒDERU IELA 34	DzS	2668	0600 vai 0601
10	RĒDERU IELA	TL	1056	1101

Izpildot kadastrālo uzmērīšanu, zemes platības var tikt precizētas

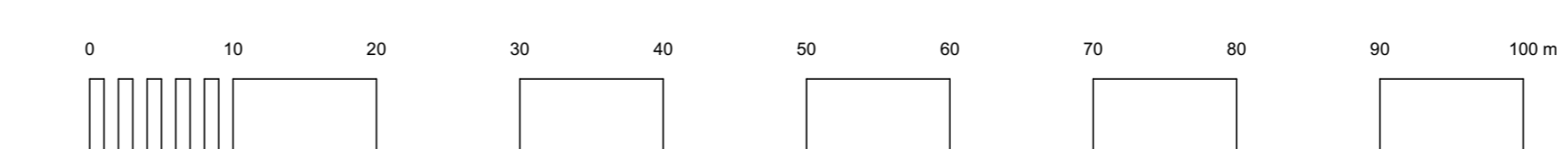
APZĪMĒJUMI	NOSAUKUMS
	DETĀLPLĀNOJUMA ROBEŽA
	ZEMESGABALA ROBEŽA
	ZEMES VIENĪBAS KADASTRA APZĪMĒJUMS
	PLĀNOTĀ ZEMES VIENĪBAS ROBEŽA
	PLĀNOTĀS ZEMES VIENĪBAS NUMURS / PLATĪBA
	ORIENTEJOŠĀ APBŪVE
	BŪVLAIDE
	APBŪVES LĪNIJA
	PLĀNOTĀ SARKANĀ LĪNIJA
	SARKANĀS LĪNIJAS PAGRIEZIENA PUNKTS
	PERSPEKTĪVĀ PROJEKTĒJAMĀ SARKANĀ LĪNIJA
	LIKVIDĒJAMĀ PROJEKTĒJAMĀ SARKANĀ LĪNIJA
	PLĀNOTĀ IEBRAUKTUVE (PRECIZĒT TEHNISKAJĀ PROJEKTĀ)
	PLĀNOTAIS HIDRANTS
	PLĀNOTAIS APGAISMES KABELIS
	PLĀNOTAIS ELEKTRĪBAS KABELIS
	PLĀNOTĀ SAKARU KANALIZĀCIJA
	ESŐSĀS VĀRA SAKARU KABELIS
	PLĀNOTAIS GĀZES VADS
	PLĀNOTAIS ŪDENSVADS
	PLĀNOTĀ PĀSTECES KANALIZĀCIJA
	PLĀNOTĀ LIETUS ŪDENS KANALIZĀCIJA
	PLĀNOTĀ 'TET' KABELA AIZSARGĀULA (PRECIZĒT TEHN. PROJ.)
	PLĀNOTĀ CAURTEKA



- PIEZĪMES**
1. DETĀLPLĀNOJUMĀ TIEK SADALĪTS ĪPAŠUMS SAVPRĀMĀJU UN/VAI DVĪŅU MĀJUJ BŪVNIECĪBAI.
 2. DETĀLPLĀNOJUMĀ TIEK IZVEIDOTA JAUNA IELA, TAI NOSAKOT SARKANĀS LĪNIJAS.
 3. DETĀLPLĀNOJUMĀ TIEK PRECIZĒTAS SKUJNIEKU CEĻA UN RĒDERU IELAS SARKANĀS LĪNIJAS.
 4. DETĀLPLĀNOJUMA TERITORIJĀ IZMANTOTĀ TOPOGRĀFISKĀ INFORMĀCIJA:
 - 4.1. UZMĒRĪŠANA VEIKTA NO 2019.GADA 10.SEPTEMBRA LĪDZ 2019.GADA 11.SEPTEMBRIM.
 - 4.2. LKS-92 TM KOORDINĀTU SISTĒMA, MĒROGA KOEFICIENTS 0.999602.
 - 4.3. LATVIJAS NORMĀLĀ AUGSTUMU SISTĒMA (LAS-2000.5).01.12.2014.
 - 4.4. UZMĒRĪŠANA IZMANTOTA LAIĻOS GP BĀZES STACIJA "OJĀRS" RTK REŽĪMĀ NOSAKOT ATBALSTPUNKTUS:
 - GP 1001: x=300782.553, y=510769.542, H=11.109m;
 - GP 1002: x=300713.732, y=510886.475, H=11.021m;
 - GP 1003: x=300572.682, y=511122.578, H=11.507m;
 - GP 1004: x=300660.571, y=511169.656, H=9.018m;
 - 4.5. NEKUSTAMĀ ĪPAŠUMA KADASTRA KĀRTEŠ DATI UZ 16.09.2019. (DATNE 2177216.edoc).
 - 4.6. SASKANĀ AR VZD SNIEGTO INFORMĀCIJU ZEMES ROBEŽAS IR ATTELOTAS ATBILSTOŠI ZEMES KADASTRĀLĀS UZMĒRĪŠANAS UN VIETĒJĀ ĢEODEZISKĀ TĪKLA PRECIZĪTĒI UN VAR NESAKRIST AR SITUĀCIJU PLĀNĀ.
 - 4.7. TOPOGRĀFISKĀS APZĪMĒJUMI IR ATTELOTI ATBILSTOŠI MK NOTEIKUMU NR.281 1.PIELIKUMAM.
 - 4.8. IELU SARKANĀS LĪNIJAS ATTELOTAS ATBILSTOŠI ĶEKAVAS NOVADA TERITORIJAS PLĀNOJUMAM.
 - 4.9. INŽENIERTEHNISKĀS KOMUNIKĀCIJAS DAĻĒJI APSĒKOTAS DABĀ UN SALĪDZINĀTAS APKALPOJOSĀJĀS ORGANIZĀCIJĀS.
 - 4.10. OBJEKTA PLATĪBA 22.59 HA.
 - 4.11. TOPOGRĀFISKĀ PLĀNA MĒROGA PRECIZĪTĒTE 1:500.

MDC Datu iegūti pašvaldības AOTI datu bāzē. Uzdevējuma reģistrācija ar Nr. **8070 TP 192982** 2019.gada 17.oktobrī

SIA "Mērniecības Datu Centrs" Līvānu iela 9-48B, Rīga, LV-1005
Tālrunis: +371 67496833 Fakss: +371 67387483 e-pasts: info@mdc.lv www.mdc.lv www.topografija.lv



PASŪTĪJUMS NR.: 30-22-RPI

IZSTRĀDES VADĪTĀJS: SERT.:Nr.1-00667 **A.GEDROVICS**
IZSTRĀDĀTĀJS: SERT.:Nr.1-00667 **A.GEDROVICS**

DETĀLPLĀNOJUMS NEKUSTAMĀJĀ ĪPAŠUMĀ "JAUNKRŪMĪNI" (KAD.NR.8070 008 2780) KROGSILĀ, ĶEKAVAS NOVADS

PASŪTĪTĀJS: PASŪTĪTĀJS: **LKS-92 TM m.k.0.999602 LAPU SKAITS 7 LAPA NR. 5**

RĀSĒJUMS: PLĀNOTO INŽENIERKOMUNIKĀCIJU PLĀNS M 1:500

PROJEKTĒTĀJĀ ADRESĒ: LIEPĀJAS IELA 31-1, RĪGA, LV-1002
LĪGUMA/ARHĪVA NR.: 30-22-RPI 06.03.2023.