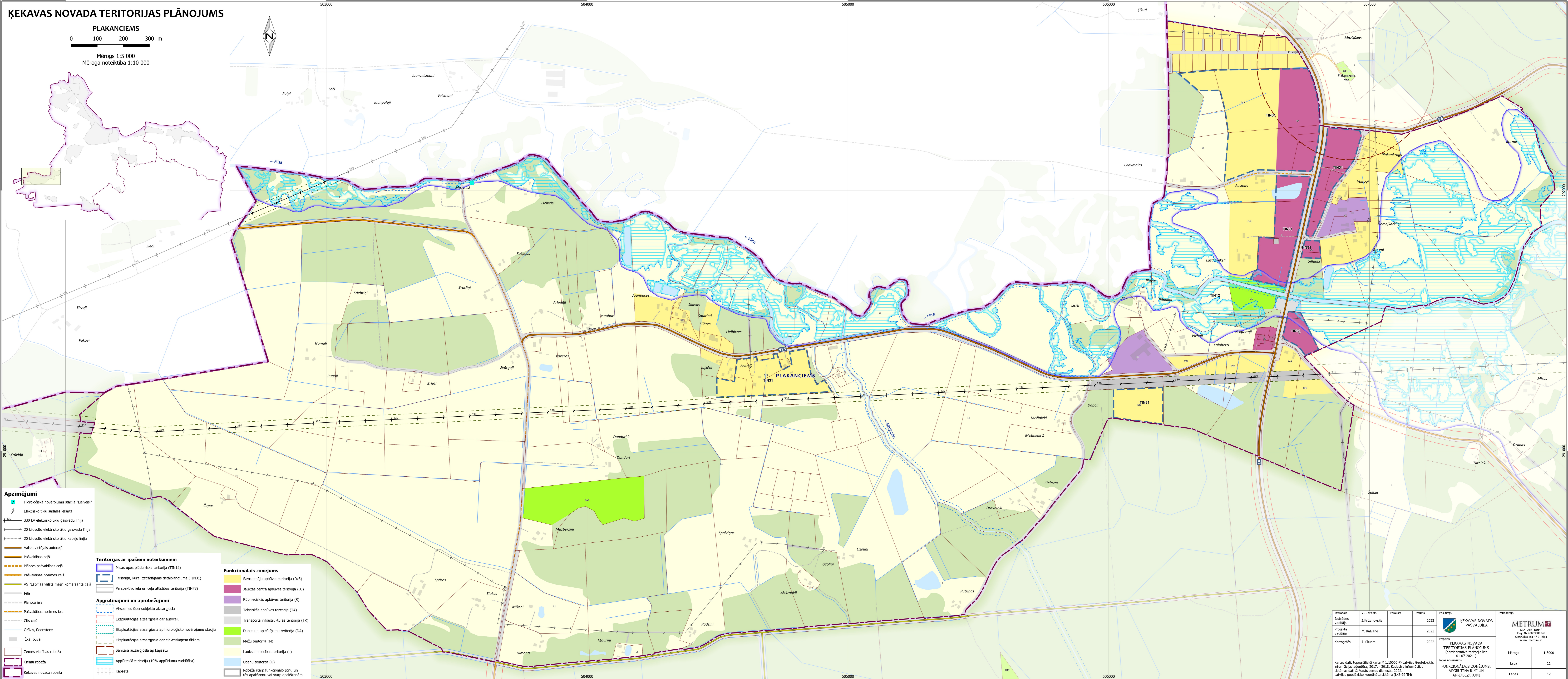


ĶEKAVAS NOVADA TERITORIJAS PLĀNOJUMS

PLAKANCIEMS
 0 100 200 300 m
 Mērogs 1:5 000
 Mēroga noteiktība 1:10 000



- Apzīmējumi**
- Hidroloģiskā novērojumu stacija "Lielveisi"
 - Elektrisko tīklu sadales iekārta
 - 330 kV elektrisko tīklu gaisvadu līnija
 - 20 kilovoltu elektrisko tīklu gaisvadu līnija
 - 20 kilovoltu elektrisko tīklu kabelu līnija
 - Valsts vietējais autoceļš
 - Pašvaldības ceļš
 - Plānots pašvaldības ceļš
 - Pašvaldības nozīmes ceļš
 - AS "Latvijas valsts meži" komersanta ceļš
 - Iela
 - Plānota iela
 - Pašvaldības nozīmes iela
 - Cits ceļš
 - Grāvis, ūdenstace
 - Ēka, būve
 - Zemes vienības robeža
 - Ciema robeža
 - Ķekavas novada robeža

- Teritorijas ar īpašiem noteikumiem**
- Mīsas upes plūdņu riska teritorija (TIN12)
 - Teritorija, kurai izstrādājams detālplānojums (TIN31)
 - Perspektīvo ielu un ceļu attīstības teritorija (TIN73)
- Apgrūtinājumi un aprobežojumi**
- Virszemes ūdensobjektu aizsargosts
 - Eksploatacijas aizsargosts gar autoceļu
 - Eksploatacijas aizsargosts gar hidroloģisko novērojumu staciju
 - Eksploatacijas aizsargosts gar elektriskajiem tīkliem
 - Sanitārā aizsargosts ap kapsētu
 - Apdzīvotā teritorija (10% apjūduņa varbūtība)

- Funkcionālais zonējums**
- Savrupmāju apbūves teritorija (DzS)
 - Jauktas centra apbūves teritorija (JC)
 - Rūpnieciskās apbūves teritorija (R)
 - Tehniskās apbūves teritorija (TA)
 - Transporta infrastruktūras teritorija (TR)
 - Dabas un apstādījumu teritorija (DA)
 - Mežu teritorija (M)
 - Lauksaimniecības teritorija (L)
 - Ūdeņu teritorija (Ū)
 - Robeža starp funkcionālo zonu un tās apakšzonu vai starp apakšzonām

- Kapsēta

Izstrādāja	V. Strāvs	Paraksts	Datums	Pasūtītājs	Izstrādātājs
Izstrādes vadītājs	J. Kūčānovskis		2022	ĶEKAVAS NOVADA PASVALDĪBA	METRUM SIA
Projekta vadītājs	M. Kalvāne		2022	ĶEKAVAS NOVADA TERITORIJAS PLĀNOJUMS (administratīvā teritorija līdz 01.07.2021.)	ĶEKAVAS NOVADA TERITORIJAS PLĀNOJUMS (administratīvā teritorija līdz 01.07.2021.)
Kartogrāfs	J. Skudra		2022	ĶEKAVAS NOVADA TERITORIJAS PLĀNOJUMS (administratīvā teritorija līdz 01.07.2021.)	Mērogs 1:5000
Kartes dati: topogrāfiskā karte M 1:10000 © Latvijas Ģeodēziskās informācijas aģentūra, 2017 - 2018. Kadastera informācijas sistēmas dati © Valsts zemes dienests, 2022. Latvijas ģeodēzisko koordinātu sistēma (KS-92 TM)					Lapa 11
Funkcionālais zonējums, apgrūtinājumi un aprobežojumi					Lapas 12