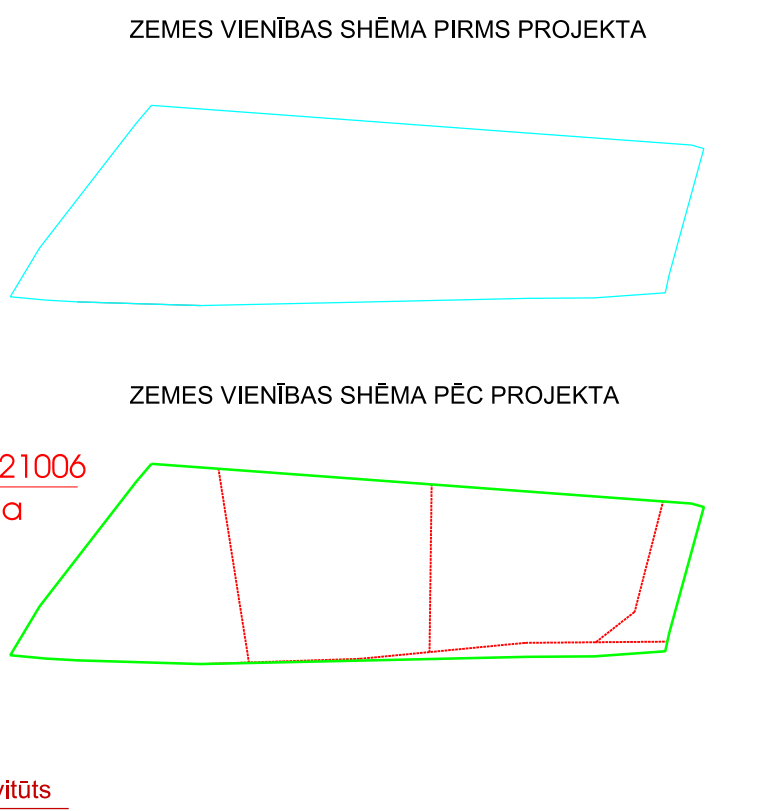
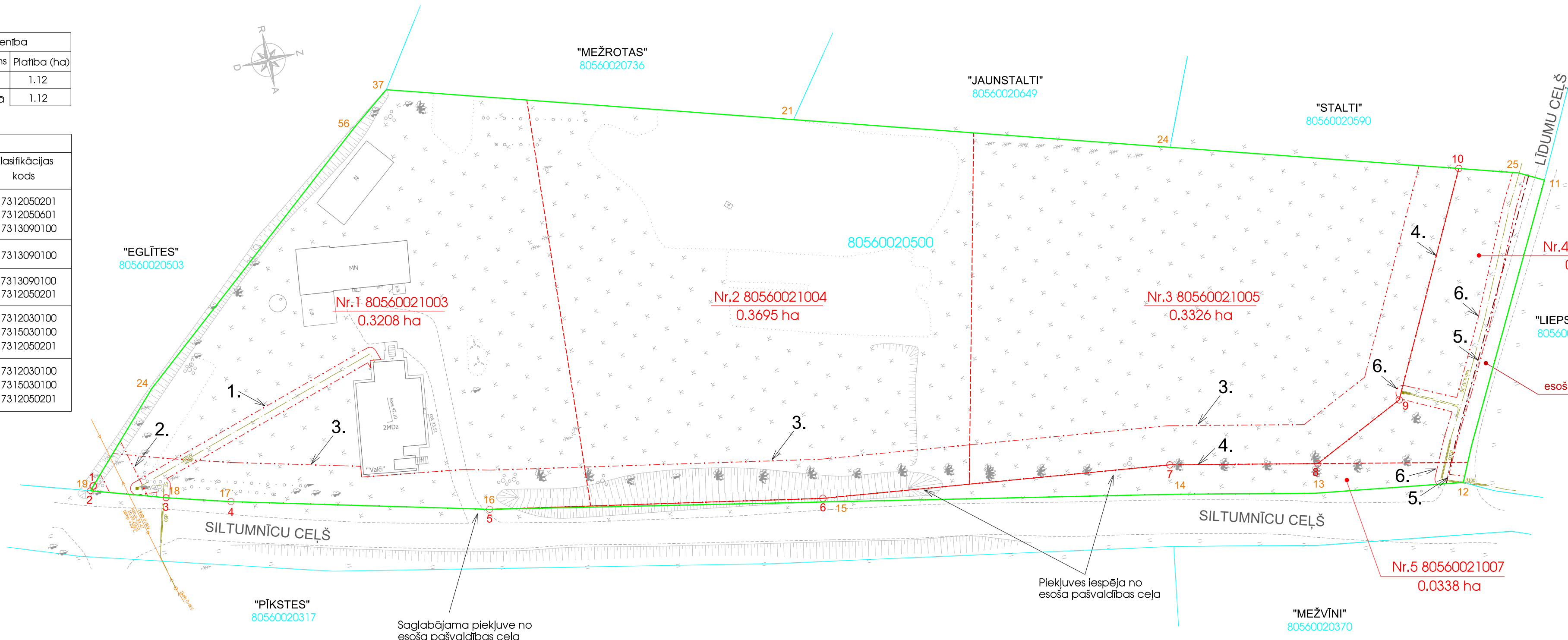


Esošā zemes vienība	
Kadastra apzīmējums	Platība (ha)
80560020500	1.12
Kopā	1.12

Projektētās zemes vienības					
Nr.	Kadastra apzīmējums	Platības no esošajām zemes vienībām	Platība ha	Kārtas Nr.	Klasifikācijas kods
1.	80560021003	0.3208 ha no 80560020500	0.3208	1 2 3	7312050201 7312050601 7313090100
2.	80560021004	0.3695 ha no 80560020500	0.3695	3	7313090100
3.	80560021005	0.3326 ha no 80560020500	0.3326	3 6	7313090100 7312050201
4.	80560021006	0.0636 ha no 80560020500	0.0636	4 5 6	7312030100 7315030100 7312050201
5.	80560021007	0.0338 ha no 80560020500	0.0338	4 5 6	7312030100 7315030100 7312050201
Kopā			1.1204 ha (1.12 ha)		



APZĪMĒJUMI:

- Projektētās teritorijas robeža
- 24 Uzmērīta zemes vienības robeža ar robežpunktu
- - - Projektēto zemes vienību robežas
- - - - - Nekustamā īpašuma objekta apgrūtinājuma robeža
- 4 Sarkanā līnija ar pagrieziena punktu
- Nr.1 80560021003 0.3208 ha Projektētās zemes vienības kadastra apzīmējums, numurs, platība

PROJEKTS:
 DETĀLPLĀNOJUMS NEKUSTAMAJAM ĪPAŠUMAM "VALČI" (KAD. NR. 8056 002 0500), KEKAVAS NOVADĀ, DAUGMALES PAGASTĀ, DAUGMALES CIEMĀ

PASŪTĪTĀJS:

IZSTRĀDĀTĀJS:
 SIA "Reģionālie projekti"
 Rūpniecības iela 32b-2
 Latvija: Rīga; LV 1045
 Tālrunis: +371 67320809
 birojs@rp.lv

	Datums	Paraksts
Projekta vadītājs	S. Pētersone	
Grafisko daļu izstrādāja	I. Narbutis	
Zemes ierīkotāja (sertif. nr. AA-0040) (01.12.2010.- 30.11.2025.)	I. Lillā	

Apliecinu, ka zemes ierīcības projekts izstrādāts atbilstoši normatīvo aktu prasībām, kas regulē zemes ierīcības projekta izstrādi I. Lillā

Zemes ierīcības darbu plāns izstrādāts izmantojot 2002. gada sagatavoto zemes robežu plānu mērogā 1:2000. Reģistrēts Valsts zemes dienestā 2002. gada 9. jūlijā.

ZEMES IERĪCĪBAS DARBU PLĀNS 2. posms	LAPA 5
GRAFISKĀ DAĻA IZSTRĀDĀTA MĒROGĀ 1:500 Mēroga koeficients: 0.999601	LAPAS 5

Kartogrāfiskā pamatne:
 Topogrāfiskais plāns
 SIA "Geo Eko Risinājumi"
 Sertificēta persona: J. Domburs,
 Sert.nr.AC0110
 Mērogs 1:500