

TRANSPORTA KUSTĪBAS SHĒMA

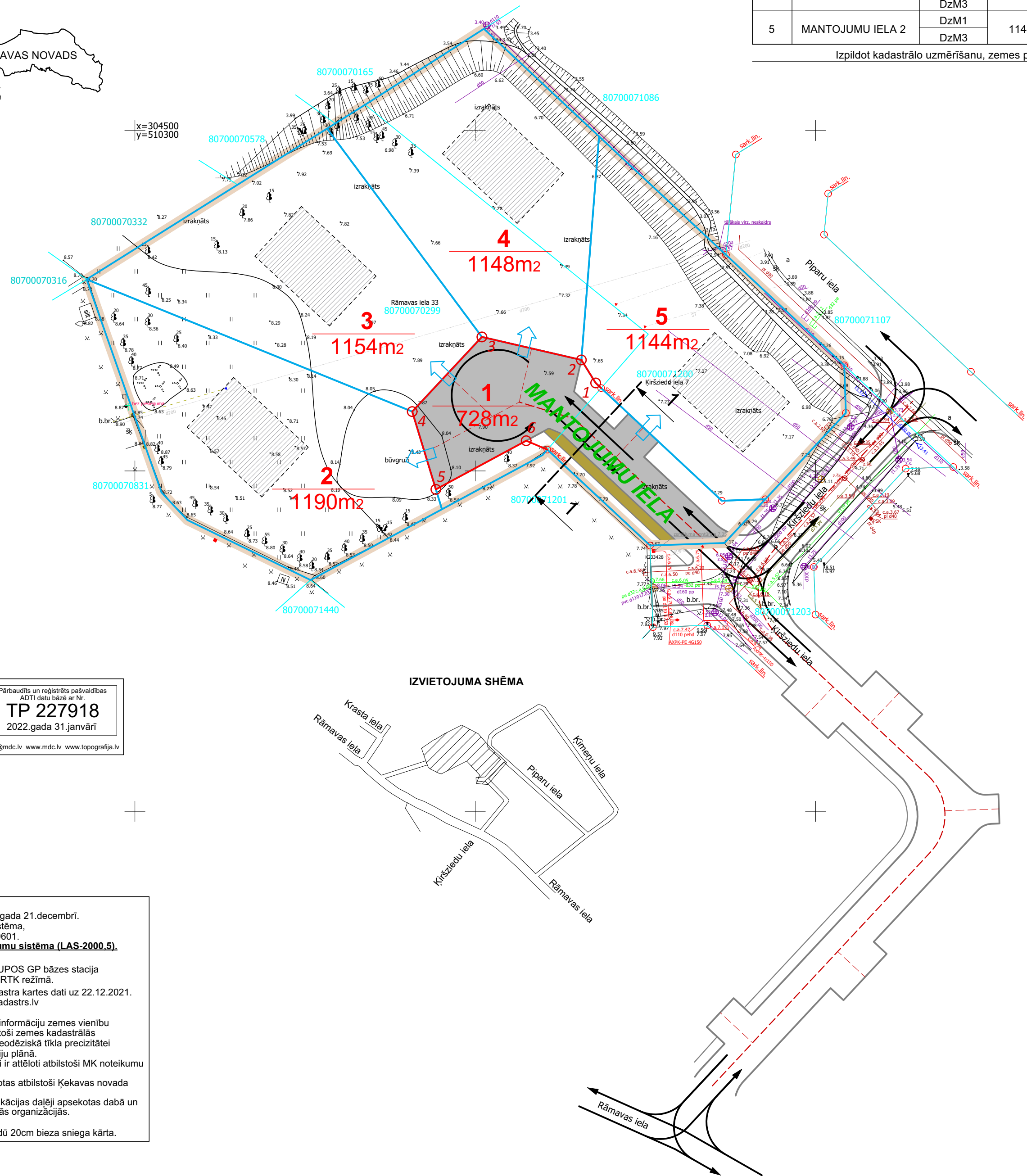
M 1:500

IZVIETOJUMA SHĒMA



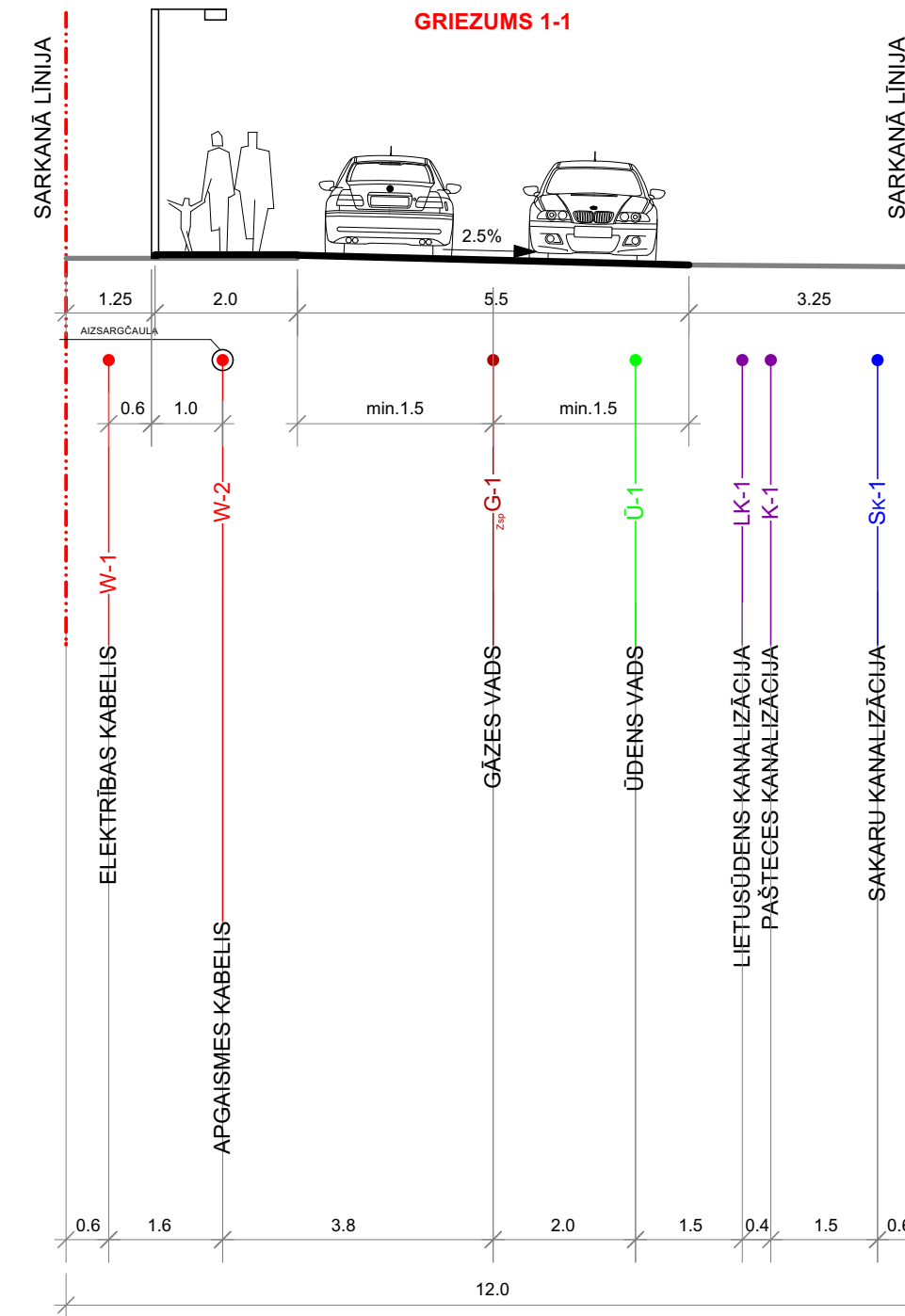
KEKAVAS NOVADS

x=304500
y=510300

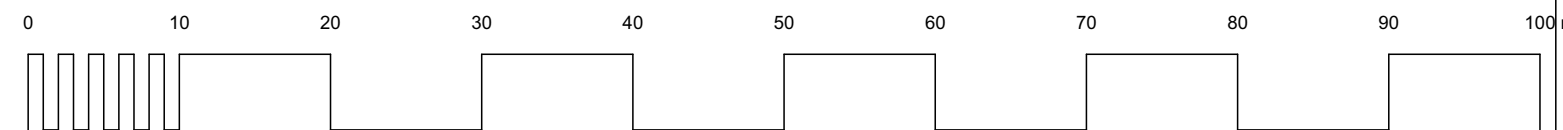


PROJEKTĒTĀS ZEMES VIENĪBAS				
Nr.p.k.	Plānotā adrese	Atļautā izmantošana	Platība (m ²)	NĪLM
1	MANTOJUMU IELA	TL	728	1101
2	MANTOJUMU IELA 8	DzM3	1190	0600 vai 0601
3	MANTOJUMU IELA 6	DzM3	1154	0600 vai 0601
4	MANTOJUMU IELA 4	DzM1	1148	0600 vai 0601
		DzM3		
5	MANTOJUMU IELA 2	DzM1	1144	0600 vai 0601
		DzM3		

Izpildot kadastrālo uzmērīšanu, zemes platības var tikt precizētas



APZĪMĒJUMI	NOSAUKUMS
	DETĀLPLĀNOJUMA ROBEŽA
	ZEMESGABALA ROBEŽA
	ZEMES VIENĪBAS KADAstra APZĪMĒJUMS
	PLĀNOTĀ ZEMES VIENĪBAS ROBEŽA
	PLĀNOTĀS ZEMES VIENĪBAS NUMURS / PLATĪBA
	ORIENTĒJOŠĀ APBŪVE
	PLĀNOTĀ SARKANĀ LĪNIJA
	SARKANĀS LĪNIJAS PAGRIEZIENA PUNKTS
	PLĀNOTĀ IEBRAUKTUVE (PRECIZĒT TEHNISKAJĀ PROJEKTĀ)
	PLĀNOTĀ BRAUKTUVE
	PLĀNOTĀ IETVE / VELOCELIŅŠ
	TRANSPORTA KUSTĪBAS VIRZIENS
	MANTOJUMU iela PLĀNOTAIS IELAS NOSAUKUMS



MDC Mēriniecības Datu Centrs
Pārbaudīts un reģistrēts pašvaldības ADTI datu bāzē ar Nr. TP 227918
2022.gada 31.janvārī
tālrunis: +371 67496833 e-pasts: infodat@mdc.lv www.mdc.lv www.topografija.lv

- PIEZĪMES:
- Uzmērīšana veikta 2021. gada 21.decembrī.
 - LKS-92 TM koordinātu sistēma, mēroga koeficients 0.999601.
 - Latvijas normālo augstumu sistēma (LAS-2000.5), 01.12.2014.
 - Uzmērīšanā izmantota EUPOS GP bāzes stacija "LUNI", mērījumus veicot RTK režīmā.
 - Nekustamā īpašuma kadastra kartes dati uz 22.12.2021. Dati iegūti portāla www.kadastrs.lv (datne 3657334.edoc)
 - Saskaņā ar VZD sniegto informāciju zemes vienību robežas ir attēlotas atbilstoši zemes kadastrālās uzmērīšanas un vietējā ģeodēziskā tīkla precizitātei un var nesakrist ar situāciju plānā.
 - Topogrāfiskie apzīmējumi ir attēloti atbilstoši MK noteikumu Nr.281 1.pielikumam.
 - Ielu sarkanās līnijas attēlotas atbilstoši Ķekavas novada teritorijas plānojumam.
 - Inženiertehniskās komunikācijas daļēji apsektas dabā un salīdzinātas apkalpojošajās organizācijās.
 - Objekta platība - 0.68 ha.
 - Uzmērīšanas laikā apvidū 20cm bieža sniega kārtā.

PASŪTĪJUMS NR.: 17-22-RPI		DETĀLPLĀNOJUMS "RĀMAVAS IELA 33" (KAD.APZ.8070 007 0299), PASŪTĪJUMS: DETĀLPLĀNOJUMA "KIRŠZIEDI" GROZĪJUMI (KAD.APZ.8070 007 1200) RĀMAVĀ, ĶEKAVAS PAG., ĶEKAVAS NOVADĀ	
	IZSTRĀDES VADĪTĀJS: SERT.:Nr.1-00667 A.GEDROVICS		PASŪTĪTĀJS:
	IZSTRĀDĀTĀJS: SERT.:Nr.1-00667 A.GEDROVICS		LKS-92 TM m.k.0.999601
	PROJEKTĒTĀJA ADRESE: LIEPĀJAS IELA 31-1, RĪGA, LV-1002		LAPU SKAITS: 8
LĪGUMA/ARHĪVA NR.: 17-22-RPI		30.03.2022.	RASĒJUMS: TRANSPORTA KUSTĪBAS SHĒMA
			LAPA NR. 7