

PLĀNOTO INŽENIERKOMUNIKĀCIJU PLĀNS

M 1:500

IZVIETOJUMA SHĒMA

ĶEKAVAS NOVADS

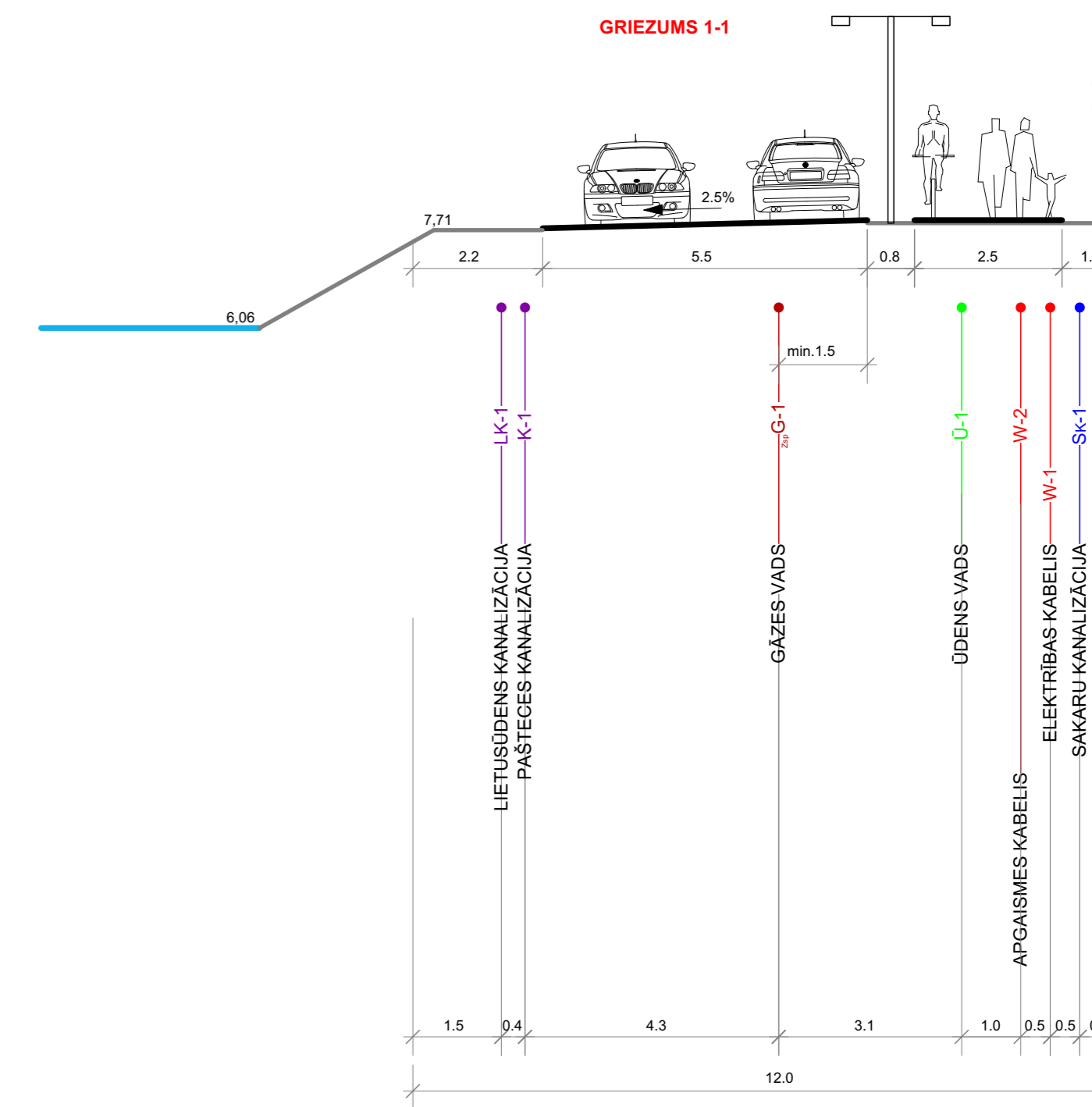
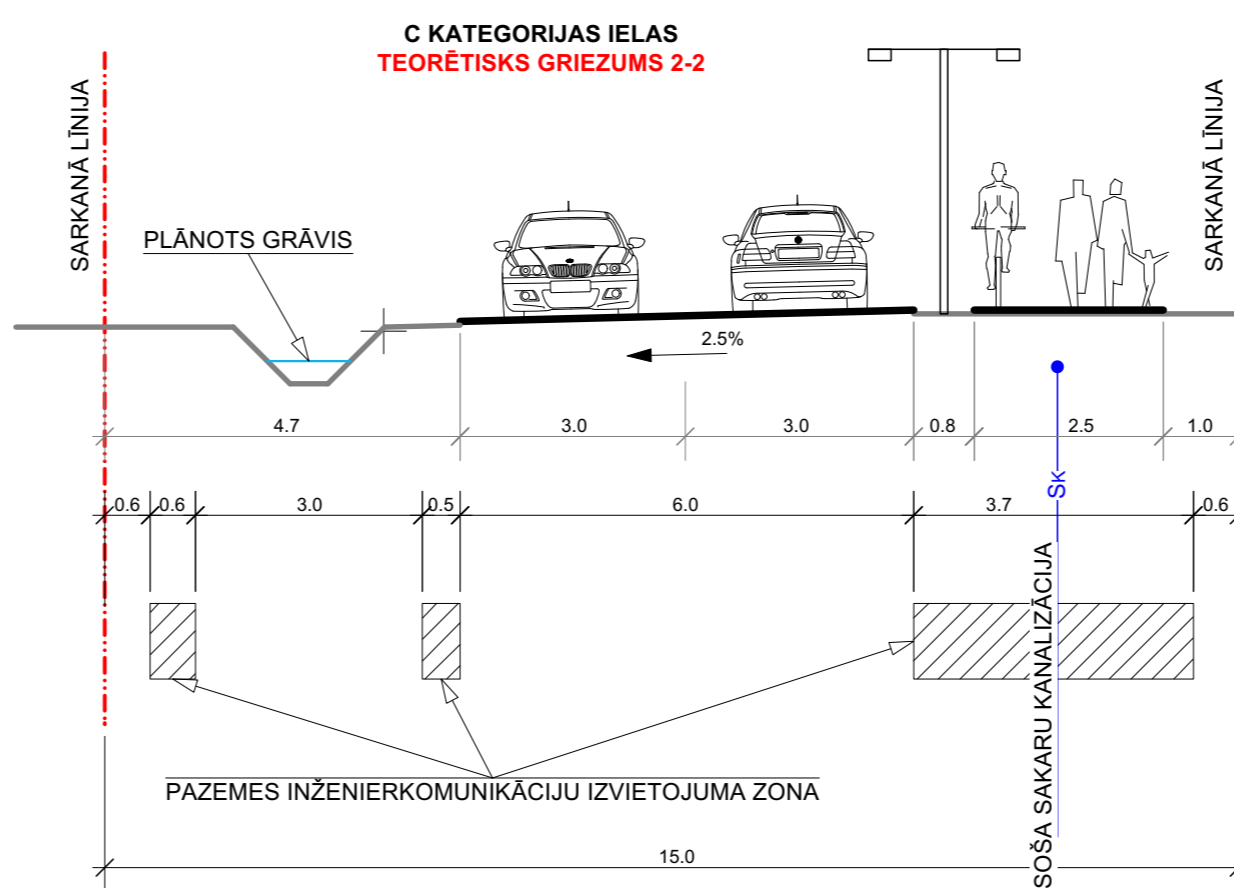
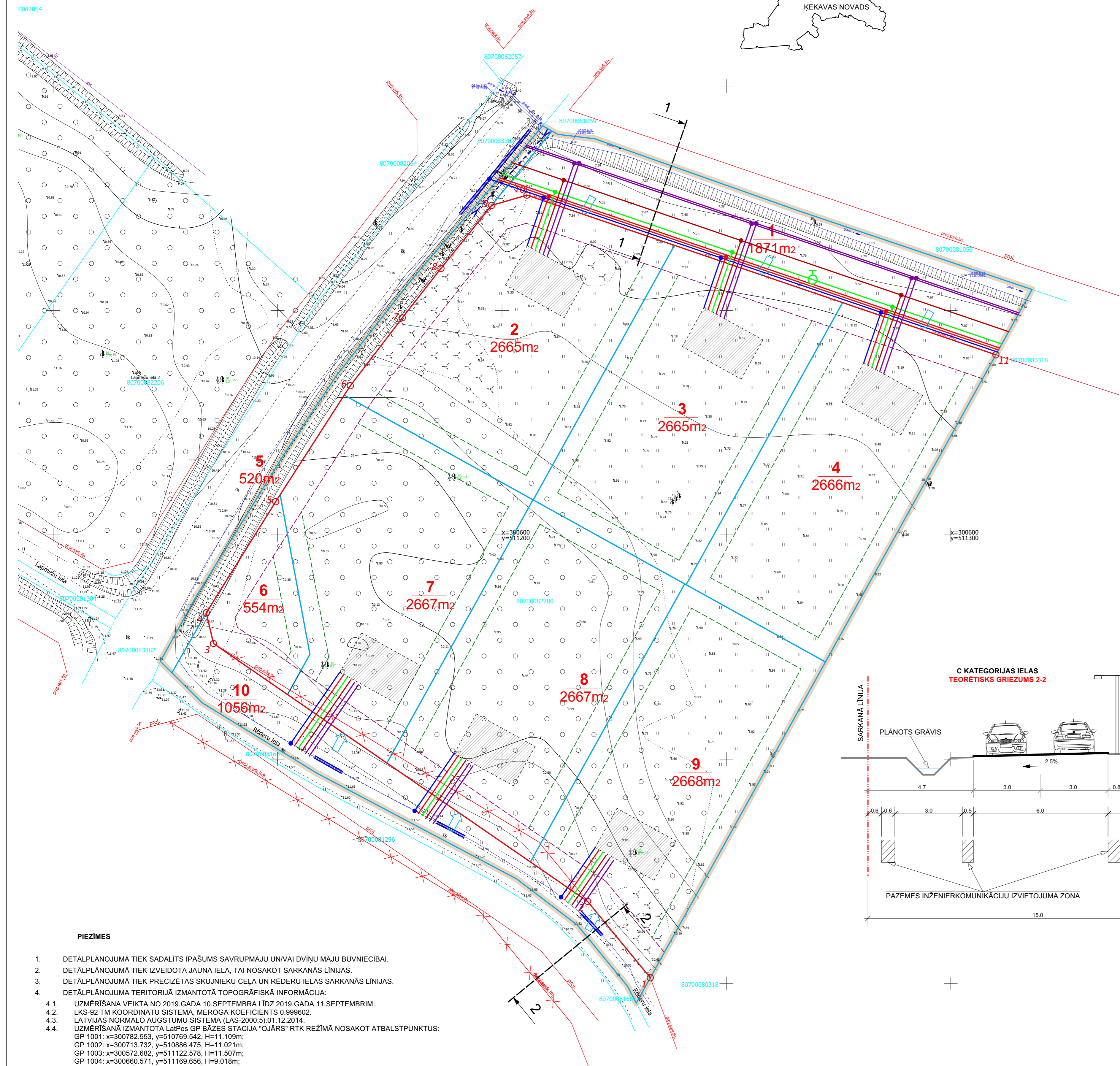


| PROJEKTĒTĀS ZEMES VIENĪBAS | | | | |
|----------------------------|----------------|---------------------|---------------------------|---------------|
| Nr.p.k. | Plānotā adrese | Atļautā izmantošana | Platība (m ²) | NĪLM |
| 1 | VIESU IELA | TL | 1871 | 1101 |
| 2 | VIESU IELA 2 | DzS | 2665 | 0600 vai 0601 |
| 3 | VIESU IELA 4 | DzS | 2665 | 0600 vai 0601 |
| 4 | VIESU IELA 6 | DzS | 2666 | 0600 vai 0601 |
| 5 | SKUJNIEKU CELŠ | TL | 520 | 1101 |
| 6 | RĒDERU IELA 40 | DzS | 554 | 0902 vai 0908 |
| 7 | RĒDERU IELA 38 | DzS | 2667 | 0600 vai 0601 |
| 8 | RĒDERU IELA 36 | DzS | 2667 | 0600 vai 0601 |
| 9 | RĒDERU IELA 34 | DzS | 2668 | 0600 vai 0601 |
| 10 | RĒDERU IELA | TL | 1056 | 1101 |

Izpildot kadastrālo uzmērīšanu, zemes platības var tikt precizētas

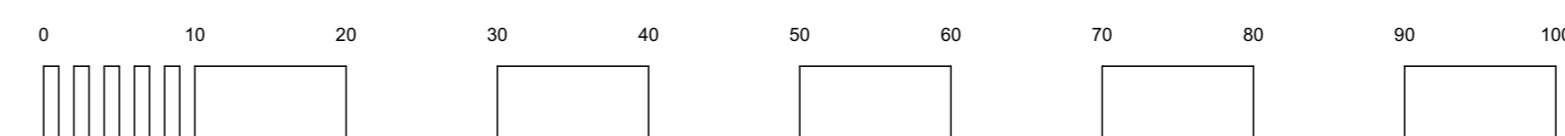
| APZĪMĒJUMI | NOSAUKUMS |
|------------|--|
| | DETĀLPLĀNOJUMA ROBEŽA |
| | ZEMESGABALA ROBEŽA |
| | ZEMES VIENĪBAS KADAstra APZĪMĒJUMS |
| | PLĀNOTĀ ZEMES VIENĪBAS ROBEŽA |
| | PLĀNOTĀS ZEMES VIENĪBAS NUMURS / PLATĪBA |
| | ORIENTEJOŠĀ APBŪVE |
| | BŪVLAIDE |
| | APBŪVES LĪNIJA |
| | PLĀNOTĀ SARKANĀ LĪNIJA |
| | SARKANĀS LĪNIJAS PAGRIEZIENA PUNKTS |
| | PERSPEKTĪVĀ PROJEKTĒJAMĀ SARKANĀ LĪNIJA |
| | LIKVIDĒJAMĀ PROJEKTĒJAMĀ SARKANĀ LĪNIJA |
| | PLĀNOTĀ IEBRAUKTUVE (PRECIZĒT TEHNISKAJĀ PROJEKTĀ) |
| | PLĀNOTAIS HIDRANTS |
| | PLĀNOTAIS APGAISMES KABELIS |
| | PLĀNOTAIS ELEKTĪRĪBAS KABELIS |
| | PLĀNOTĀ SAKARU KANALIZĀCIJA |
| | PLĀNOTAIS GĀZES VADS |
| | PLĀNOTAIS ŪDENSVADS |
| | PLĀNOTĀ PĀSTECES KANALIZĀCIJA |
| | PLĀNOTĀ LIETUS ŪDENS KANALIZĀCIJA |
| | PLĀNOTĀ "TET" KABELA AIZSARGČAULA (PRECIZĒT TEHN. PROJ.) |
| | PLĀNOTĀ CAURTEKA |

0082054



PIEZĪMES

- DETĀLPLĀNOJUMĀ TIEK SADALĪTS ĪPAŠUMS SAVPRĀMĀJU UN/VAI DVĪŅU MĀJU BŪVNIECĪBAI.
- DETĀLPLĀNOJUMĀ TIEK IZVEIDOTA JAUNA IELA, TAI NOSAKOT SARKANĀS LĪNIJAS.
- DETĀLPLĀNOJUMĀ TIEK PRECIZĒTAS SKUJNIEKU CEĻA UN RĒDERU IELAS SARKANĀS LĪNIJAS.
- DETĀLPLĀNOJUMA TERITORIJĀ IZMANTOTĀ TOPOGRĀFISKĀ INFORMĀCIJA:
 - UZMĒRĪŠANA VEIKTA NO 2019.GADA 10.SEPTEMBRA LĪDZ 2019.GADA 11.SEPTEMBRIM.
 - LKS-92 TM KOORDINĀTU SISTĒMA, MĒROGA KOEFICIENTS 0.999602.
 - LATVIJAS NORMĀLĀ AUGSTUMU SISTĒMA (LAS-2000.5).01.12.2014.
 - UZMĒRĪŠANA IZMANTOTA LAIPOS GP BĀZES STACIJA "OJĀRS" RTK REŽĪMĀ NOSAKOT ATBALSTPUNKTUS:
 - GP 1001: x=300782.553, y=510769.542, H=11.109m;
 - GP 1002: x=300713.732, y=510886.475, H=11.021m;
 - GP 1003: x=300572.682, y=511122.578, H=11.507m;
 - GP 1004: x=300660.571, y=511169.656, H=9.018m;
- NEKUSTAMĀ ĪPAŠUMA KADAstra KĀRTEŠ DATI UZ 16.09.2019. (DATNE 2177216.edoc).
- SASKANĀ AR VZD SNIEGTO INFORMĀCIJU ZEMES ROBEŽAS IR ATTELOTAS ATBILSTOŠI ZEMES KADAstrĀLĀS UZMĒRĪŠANAS UN VIETĒJĀ ĢEODEZISKĀ TĪKLA PRECIZĪTĒI UN VAR NESAKRIST AR SITUĀCIJU PLĀNĀ.
- TOPOGRĀFISKĀS APZĪMĒJUMI IR ATTELOTI ATBILSTOŠI MK NOTEIKUMU NR.281 1.PIELIKUMAM.
- IELU SARKANĀS LĪNIJAS ATTELOTAS ATBILSTOŠI ĶEKAVAS NOVADA TERITORIJAS PLĀNOJUMAM.
- INŽENIERTEHNISKĀS KOMUNIKĀCIJAS DAĻĒJI APSĒKOTAS DABĀ UN SALĪDZINĀTAS APKĀLPOJOSĀJĀS ORGANIZĀCIJĀS.
- OBJEKTA PLATĪBA 22.59 HA.
- TOPOGRĀFISKĀ PLĀNA MĒROGA PRECIZĪTĒTE 1:500.



| | | | | |
|--|--|--|----------------------------|--|
| PASŪTĪTĀJS NR.: 30-22-RPI | | IZSTRĀDES VADĪTĀJS: SERT.:Nr.1-00667 IZSTRĀDĀTĀJS: SERT.:Nr.1-00667 | A.GEDROVICS A.GEDROVICS | DETĀLPLĀNOJUMS NEKUSTAMĀJĀ ĪPAŠUMĀ PASŪTĪTĀJS: "JAUNKRŪMĪNI" (KAD.NR.8070 008 2780) KROGSILĀ, ĶEKAVAS PAG., ĶEKAVAS NOVADS |
| | | | | PASŪTĪTĀJS: PASŪTĪTĀJS: LKS-92 TM m.k.0.999602 |
| PROJEKTĒTĀJĀ ADRESE: LIEPĀJAS IELA 31-1, RĪGA, LV-1002 LĪGUMA/ARHĪVA NR.: 30-22-RPI | | 18.07.2022. | | PLĀNOTO INŽENIERKOMUNIKĀCIJU PLĀNS M 1:500 |