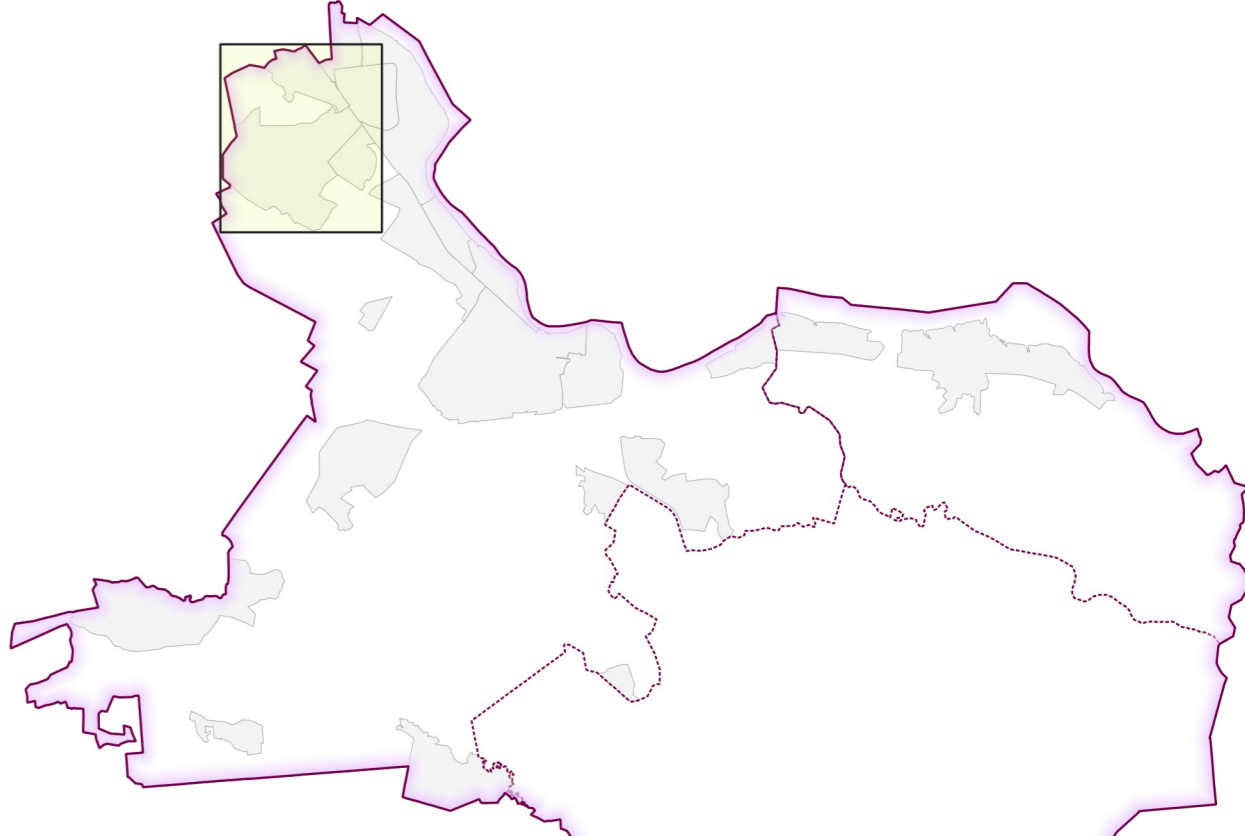


# KEKAVAS NOVADA TERITORIJAS PLĀNOJUMS

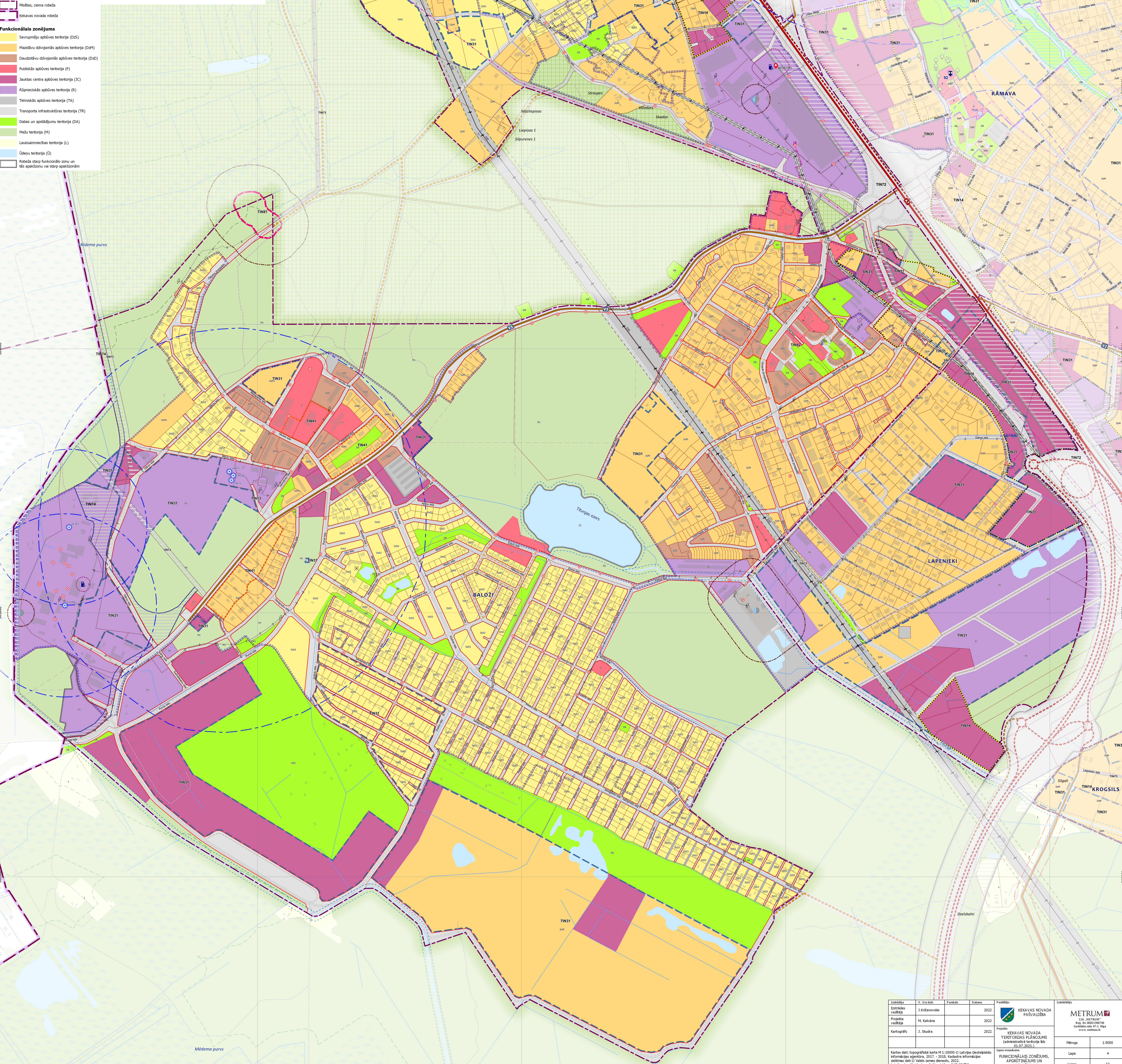
BALOŽI, KRUSTKALNI, LAPENIEKI

Mērogs 1:5 000

Mēroga noteiktība 1:10 000



- Apzīmējumi**
- Valsts ģeodzinātā tīkla punkts
  - Dejnieks uzpildes stacija
  - Gāzes apgādes tīkla infrastruktūras objekts
  - Pasēžu lidošanas maršruts, uzturuma nr. LVĢMC datu bāzē
  - Ugunsdrošības hidrants
  - Elektrisko tīklu sadalē iekārtas
  - 330 kV elektrisko tīklu gaisvadu līnija
  - 110 kV elektrisko tīklu gaisvadu līnija
  - 20 kilovoltu elektrisko tīklu gaisvadu līnija
  - 20 kilovoltu elektrisko tīklu kabeļu līnija
  - Augstā spiediena gaisvadus
  - Valsts galvenās autoceļi
  - Pilsētas valsts galvenais autoceļi
  - Valsts vietējās autoceļi
  - Pilsētas valsts vietējās autoceļi
  - Pārvadības ceļi
  - Pilsētas pārvadības ceļi
  - Jēla
  - Pilsētas iela
  - Pārvadības nodomes iela
  - Cieta ceļi
  - Sliedes
  - Čūnā, ūdensceļi
  - Ēka, būve
  - Zemes vienības robeža
  - Pilsētas, ciema robeža
  - Kekavas novada robeža
- Teritorijas ar īpašiem noteikumiem**
- Sabiedrisko ēdamsaimniecības pakalpojumu teritorija (TIN1.3)
  - Paaugstināta trokšņu līmeņa teritorija gar valsts galvenajiem autoceļiem (TIN1.4)
  - Teritorija, kurai izstrādājams detalizētais plāns (TIN3.1)
  - Baložu kūdras fabrikas ordiņnieku ciematā apbūve (TIN4.1)
  - Tirgus dzīvokļu ciematā apbūve (TIN4.2)
  - Satiksmes infrastruktūras objektu attīstībai nepieciešamā teritorija (TIN7.2)
  - Perspektīvo ielu un ceļu attīstības teritorija (TIN7.3)
  - Sausrūši dzelzceļa infrastruktūras attīstības teritorija (TIN7.4)
  - Sīgas atkritumu uzturēšanas teritorija (TIN8.1)
- Aprūtinājumi un aprobežojumi**
- Virszemes ūdensobjektu aizsargzona
  - Aizsargzona ap purvīm
  - Sīgas režīma aizsargzona ap ūdens nemānītas vietas
  - Ķīmiskā aizsargzona ap ūdens nemānītas vietas
  - Mežu aizsargzona ap plūdiem
  - Eksploatacijas aizsargzona gar ielu – sarkanā līnija
  - Eksploatacijas aizsargzona gar elektriskajiem tīkliem
  - Drošības aizsargzona ap ražas produktu un būvniecības vietu strādāšanu veidm
  - Sankcējamā aizsargzona ap atkritumu un notekūdeņu pārstrādi, uzglabāšanu vietēm
  - Purvs
  - Notekūdeņu attīrības iekārtas
  - Piesārņota vieta, LVĢMC datu bāzē nr.
- Funkcionālās zonuējums**
- Savrupu apbūves teritorija (DS)
  - Mazstāvu dzīvokļu apbūves teritorija (DM)
  - Daudzstāvu dzīvokļu apbūves teritorija (DD)
  - Publiskās apbūves teritorija (P)
  - Jauktas centra apbūves teritorija (JC)
  - Rūpnieciskās apbūves teritorija (R)
  - Tehniskās apbūves teritorija (TA)
  - Transporta infrastruktūras teritorija (TR)
  - Dabas un apstādījumu teritorija (DA)
  - Mežu teritorija (M)
  - Lauksaimniecības teritorija (L)
  - Ūdeņu teritorija (Ū)
  - Robeža starp funkcionālo zonu un tās apakšzonu vai starp funkcionālām



Izstrādātājs	V. Uzdevums	Pasūtītājs	Dotiens	Pasūtītājs	Izstrādātājs
Izstrādātājs	J. Arševskis	Pasūtītājs	2022	KEKAVAS NOVADA PĀRSVALDĪBA Projekta: KEKAVAS NOVADA TERITORIJAS PLĀNOJUMS (administratīvā teritorija līdz 01.07.2024.) Lapa: 4	METRUM SIA "METRUM" Rīga, Brīvības ielā 47, 3. stāvs www.metrum.lv Mērogs: 1:5000 Lapa: 4
Projekta vadītājs	M. Kalvāne	2022	Lapa: 4 Lapas: 12		
Kartogrāfi	J. Štandra	2022			

Kartes dati: topogrāfiskā kartē M 1:10000 © Latvijas Ģeotekniskā informācijas aģentūra, 2017 - 2018. Kadastra informācijas sistēmas dati © Valsts zemes dienests, 2022. Latvijas ģeodzinātā koordinātu sistēma (GKS-92 TM)