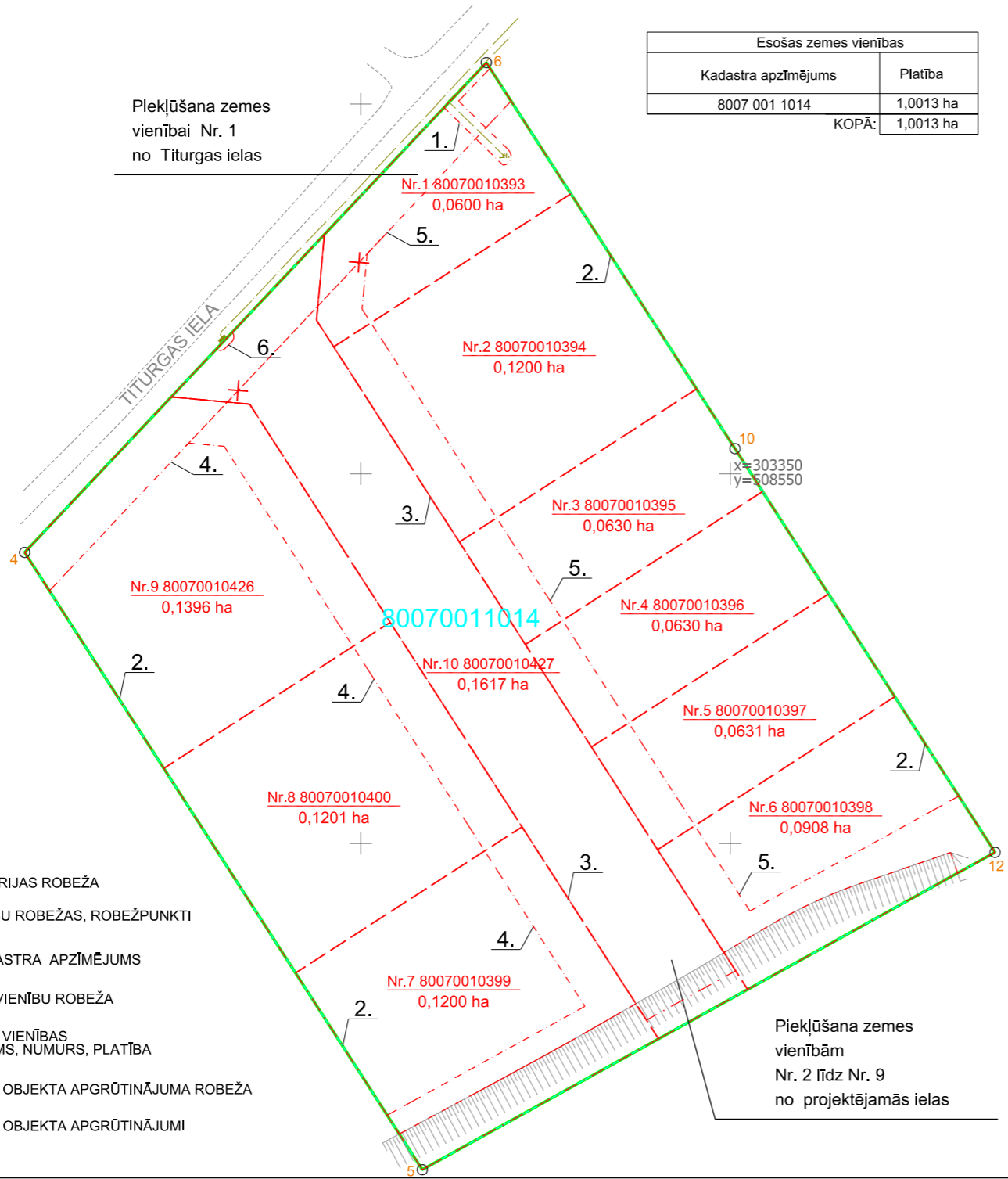


Piekļūšana zemes vienībai Nr. 1 no Titurgas ielas

Esošas zemes vienības	
Kadastra apzīmējums	Platība
8007 001 1014	1,0013 ha
KOPĀ: 1,0013 ha	

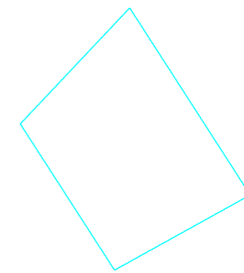


- APZĪMĒJUMI:**
- PROJEKTĒTĀS TERITORIJAS ROBEŽĀ
  - ESOŠAS ZEMESVIENĪBU ROBEŽAS, ROBEŽPUNKTI
  - 80070011014 ZEMES VIENĪBAS KADAŠTRA APZĪMĒJUMS
  - - - - - PROJEKTĒTO ZEMES VIENĪBU ROBEŽĀ
  - Nr.1 80760120784 PROJEKTĒTĀS ZEMES VIENĪBAS KADAŠTRA APZĪMĒJUMS, NUMURS, PLATĪBA
  - - - - - NEKUSTAMĀ ĪPAŠUMA OBJEKTA APGRŪTINĀJUMA ROBEŽĀ
  - X - - - - - LIKVIDĒJAMI ĪPAŠUMA OBJEKTA APGRŪTINĀJUMI

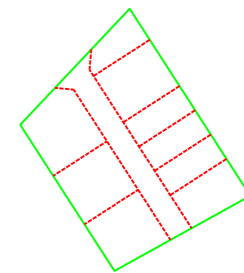
Projektētās zemes vienības				Apgrūtinājumi	
Nr.	Kadastra apzīmējums	Platības no esošajām zemes vienībām	Platība ha	Kārtas NR.	Klasifikācijas kods
1.	80070010393	0,0600 ha no 80070011014	0,0600 ha	1 2 5	7312050201 7311090300 7313090100
2.	80070010394	0,1200 ha no 80070011014	0,1200 ha	2 5	7311090300 7313090100
3.	80070010395	0,0630 ha no 80070011014	0,0630 ha	2 5	7311090300 7313090100
4.	80070010396	0,0630 ha no 80070011014	0,0630 ha	2 5	7311090300 7313090100
5.	80070010397	0,0631 ha no 80070011014	0,0631 ha	2 5	7311090300 7313090100
6.	80070010398	0,0908 ha no 80070011014	0,0908 ha	2 5	7311090300 7313090100
7.	80070010399	0,1200 ha no 80070011014	0,1200 ha	2 4	7311090300 7313090100
8.	80070010400	0,1201 ha no 80070011014	0,1201 ha	2 4	7311090300 7313090100
9.	80070010426	0,1396 ha no 80070011014	0,1396 ha	2 4	7311090300 7313090100
10.	80070010427	0,1617 ha no 80070011014	0,1617 ha	2 3 6	7311090300 7312030100 7312050300
KOPĀ:			1,0013 ha		

- 1 7312050201- ekspluatācijas aizsargjoslas teritorija gar elektrisko tīklu kabeļu līniju
- 2 7311090300- ķīmiskās aizsargjoslas teritorija dabiskā ūdenstecē ap ūdens ņemšanas vietu
- 3 7312030100- ekspluatācijas aizsargjoslas teritorija gar ielu vai ceļu – sarkanā līnija
- 4 7313090100- būvniecības ierobežojumu teritorija, kas noteikta teritorijas attīstības plānošanas dokumentā
- 5 7313090100- būvniecības ierobežojumu teritorija, kas noteikta teritorijas attīstības plānošanas dokumentā
- 6 7312050300- ekspluatācijas aizsargjoslas teritorija ap elektrisko tīklu sadales iekārtu

ZEMES VIENĪBAS SHĒMA PIRMS PROJEKTA



ZEMES VIENĪBAS SHĒMA PĒC PROJEKTA



PROJEKTS:  
DETĀLPLĀNOJUMA "TITURGAS IELA 31" GROZĪJUMI NEKUSTAMAJAM ĪPAŠUMAM "TITURGAS IELA 33" (KAD. NR. 80070011014), BALOŽOS, ĶEKAVAS NOVADĀ

PASŪTĪTĀJS:

IZSTRĀDĀTĀJS:



SIA "Reģionālie projekti"  
Rūpniecības iela 32b-501  
Latvija: Rīga; LV 1045  
Tālr.: +371 67320809  
birojs@rp.lv

Projekta vadītājs	T.Skuja	Datums	Paraksts
Grafisko daļu izstrādāja	I.Narbutis		
Zemes ierīkotāja (sertif. nr. AA-0040) (01.12.2010.- 30.11.2025.)	I.Lillā		

Apliecinu, ka zemes ierīcības projekts izstrādāts atbilstoši normatīvo aktu prasībām, kas regulē zemes ierīcības projekta izstrādi I.Lillā

Zemes ierīcības darbu plāns izstrādāts izmantojot 2005. gada sagatavoto zemes robežu plānu. Reģistrēts Valsts zemes dienestā 2005. gada 1. augustā.

ZEMES IERĪCĪBAS DARBU PLĀNS

MĒROGS 1:500  
(IZDRUKAS MĒROGS 1:800)

LAPA  
5  
LAPAS  
5