

ĶEKAVAS PAGASTĀ ESOŠO APAKŠZEMES KOMUNIKĀCIJU EKSPLUATĒJOŠO ORGANIZĀCIJU APLIECINĀJUMS

ORGANIZĀCIJA	KOMUNIKĀCIJA	DATUMS	UZVĀRDS	APLIECINĀJUMS	PIEZĪMES
SIA "TET"	TELEFONA KABEĻI un LĪNIJAS	09.02.2021.	Igors Ivanovs	(paraksts)	PN-125866
A/s "Gasol" Rīgas iecirknis	GĀZES VADS	09.02.2021.	Viktors Artūrs Skinčs	(paraksts)	
AS "Sadales tīkls"	EL. KABEĻI un LĪNIJAS	09.02.2021.	Jurijs Loščenoks	(paraksts)	P-44489
Valsts SIA "Zemkopības ministrijas nekustamie īpašumi"	MELIORĀCIJA	09.02.2021.	Ainārs Ābele	(paraksts)	
Ķekavas novada pašvaldības Attīstības un būvniecības pārvalde Inženierkomunikāciju piesaistes inženieris	ŪDENSVADS, KANALIZĀCIJA, SILTUMTRASE	15.02.2021.	Veronika Patmalniece	(paraksts)	BIS-BL-377670-5876
SIA "Ķekavas nami" galvenais inženieris	KANALIZĀCIJA, ŪDENSVADS	12.02.2021.	Jānis Freibergs	(paraksts)	



PASKAIDROJUMI

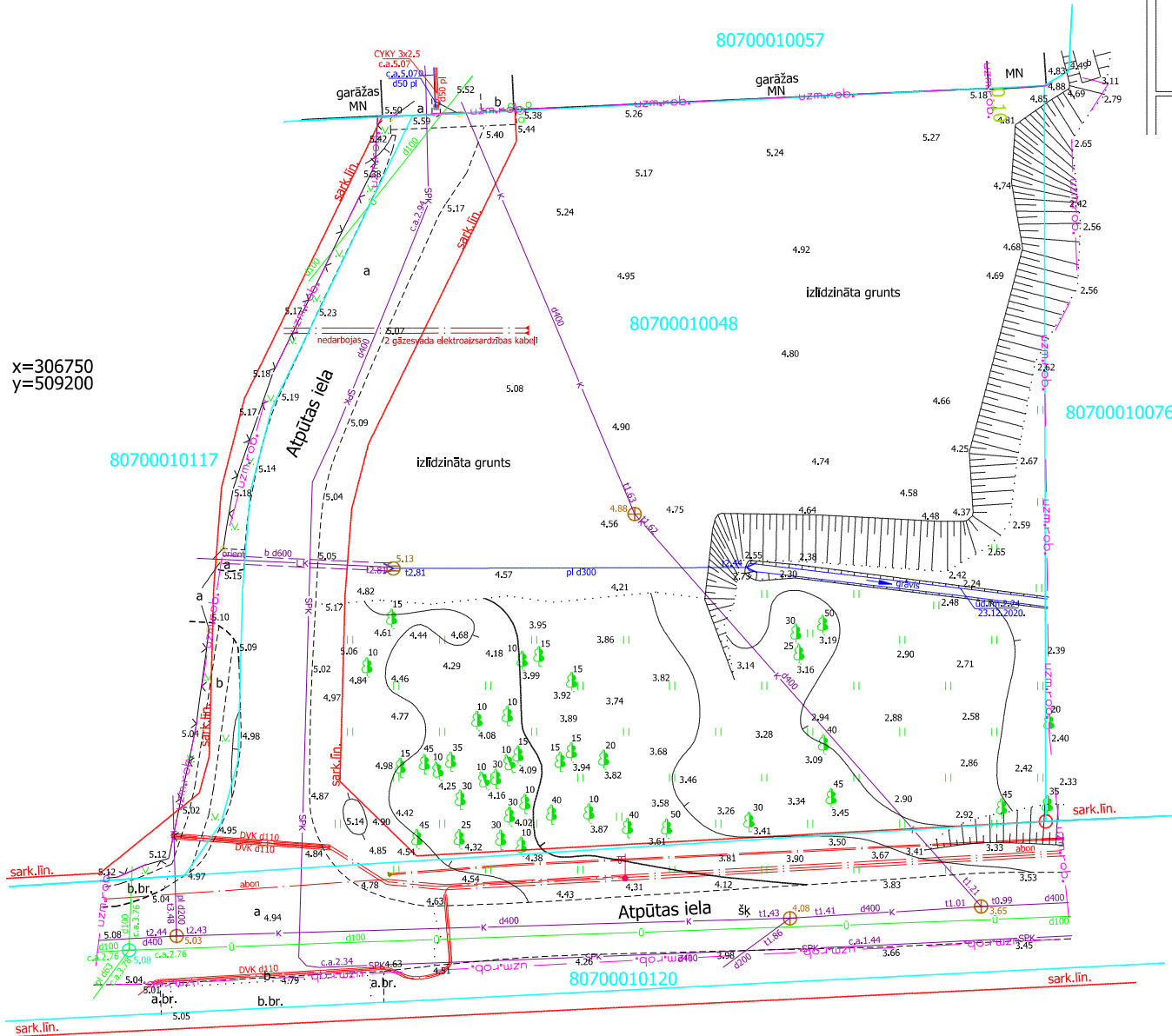
- Zemes gabals uzmērīts LKS-92 TM koordinātu sistēmā.
- Latvijas normālo augstumu sistēma (LAS-2000,5). Horizontāles izvilkas ik pēc 0.5 m. Uzmērīšanai izmantoti ar LatPos korekcijām RTK režīmā noteiktie atbalstpunkti:  
Bāzes stacija (LGIA)  
1) Nr.9000 x=306741.235 y=509267.325 H=4.58 m.  
2) Nr.9001 x=306749.188 y=509237.340 H=5.08 m.  
Uzmērītā objekta platība 0.41 ha  
Mēroga koeficients 0.999601
- Plāns sastādīts pēc 2020.gada 23.decembra uzmērīšanas materiāliem mērogā 1:500.
- Zemes vienību robežas ir attēlotas atbilstoši zemes kadastrālās uzmērīšanas un vietējā ģeodēziskā tīkla precizitātei un var nesakrist ar situāciju plānā.
- Topogrāfiskie apzīmējumi attēloti atbilstoši MK noteikumu N.281 (1.pielikumam)
- Ielu sarkanās līnijas attēlotas atbilstoši pašvaldības teritorijas plānojumam.
- 2021.gada 16.februāra Valsts zemes dienesta izsniegtās Kadastra informācijas sistēmas datne (3089866.edoc)

**Uzmanību!**  
Plāns sastādīts Latvijas normālo augstumu sistēmā epochā 2000,5 (LAS-2000,5).

Daļēji levdarīti pašvaldības ADTI datu bāzē.  
Uzmērījums reģistrēts ar Nr.  
**8070 TP 212854**  
2021.gada 24.februārī

SIA "Mēriecības Datu Centrs" Līmbažu iela 9 - 486, Rīga, LV-1005  
Tālr.:+371 67496833 Fakss:+371 67387483 e-pasts:infodati@mdc.lv www.mdc.lv www.topografija.lv

IZVIETOJUMA SHĒMA



Pasūtījums Nr.7552

<b>SIA "G-BERGS"</b>				Topogrāfiskais plāns		
reģ. Nr.43603020112				Mērogs 1 : 500		
mob.tel.26525799; e-pasts: g-bergs@inbox.lv				Pasūtītājs:		
SIA "G-BERGS" direktors		Juris Grandsbergs		proj. stad.	lapa	lapas
		16.02.2021.		TP	1	1
mērnīeks (sert. Nr. CC0059)		Juris Grandsbergs		Ķekavas novads Ķekavas pagasts Valdlauči Atpūtas iela 17		
		23.12.2020.				