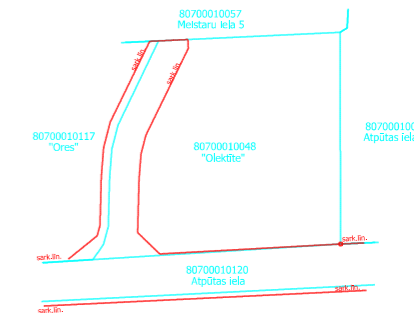
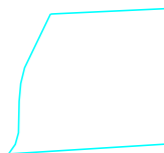


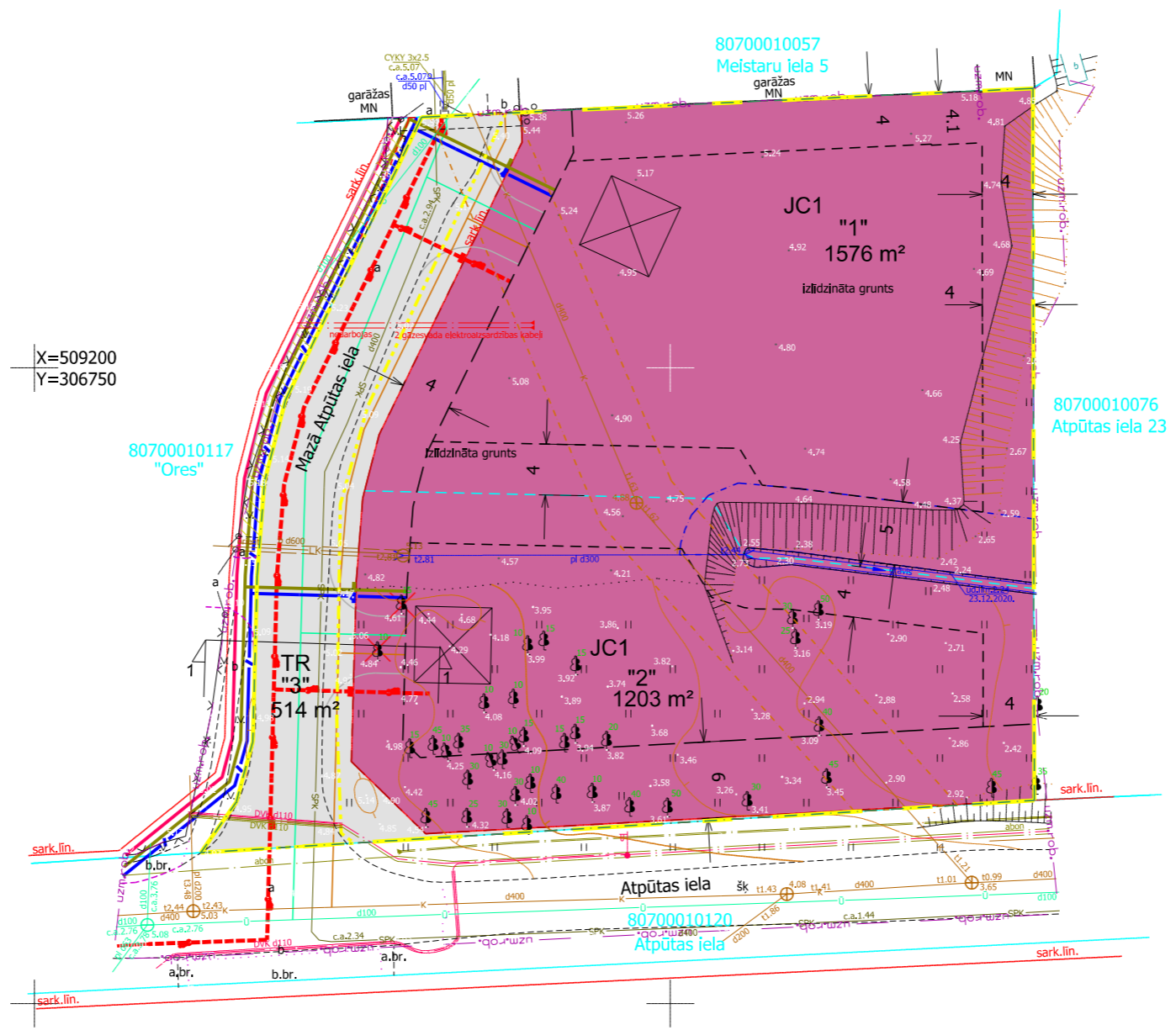
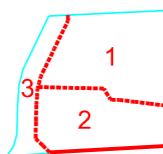
Objekta izvietojuma shēma



PROJEKTĒTĀS TERITORIJAS SHĒMA PIRMS ZĒMES IERĪCĪBAS PROJEKTA IZSTRĀDES



PROJEKTĒTĀS TERITORIJAS SHĒMA PĒC ZĒMES IERĪCĪBAS PROJEKTA IZSTRĀDES

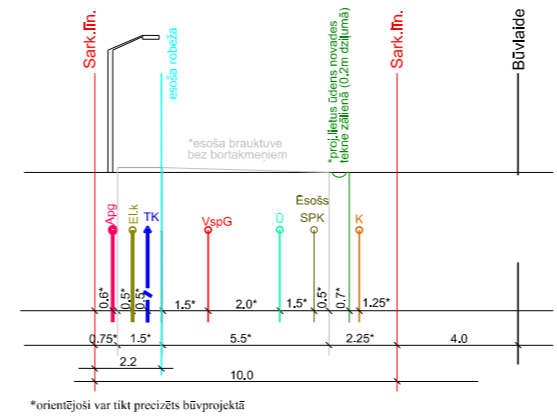


X=509200
Y=306750

Pieņemtie apzīmējumi	
	detālpilānojumā robeža
	esošās uzmērītās īpašumu robežas
	80700010076 zemes vienību kadastra apzīmējumi
	Atpūtas iela 23 esošo zemes vienību adrese/nosaukums
	"1" plānotais zemes vienību Nr. pēc kārtas
	JC1, TR Īpašuma izmantošanas veids saskaņā ar lokālpilānojumu
	1576 m² jaunveidojamo zemes vienību platības
	Jauktas centra apbūves teritorijas (JC1)
	Transporta infrastruktūras objektu teritorija (TR)
	sark.līn. esošās ielu sarkanās līnijas
	esoša brauktuve
	esošs ūdensvads
	esošs kanalizācijas vads
	esošs spiedkanalizācijas vads
	esoša elektrisko tīklu kabelu līnija
	esoša caurteka
	jaunveidojamo zemes vienību robežas
	plānotā būvlaide - 6m
	plānotā apbūves līnija
	esoša ēka/būve
	perspektīvā ēkas novietne (orientējoši)
	koki, ko paredzēts nocirst
	plānotā gājēju ietve
	plānotās plebrauktuves uz plānotajām zemes vienībām
	plānotais ūdensvads
	plānotā pāsteces kanalizācija
	plānotā sakaru kabelu kanalizācijas trases ar sadales skapi
	plānotā 0.4kv elektrības kabelu līnija ar elektrosadales skapi
	plānotā ārējā apgaismojuma elektrības kabelu līnija
	plānotais vidēja spiediena gāzes vads un skapjveida gāzes regulēšanas punkts

Apgrūtinājumi:	
	7311090300 - ķīmiskās aizsargjoslas teritorija dabiskā ūdenstecē ap ūdens ņemšanas vietu
	7312010300 - ūdenstecē (ūdenstecē regulēta posma un speciāli rakstas gultnes), kā arī uz tās esošās hidrotehniskās būves un līnītes ekspluatācijas aizsargjoslas teritorija meža zemēs
	7312030100 - Ekspluatācijas aizsargjoslas teritorija gar ielu vai ceļu sarkanlīnija
	7315020100 - Esoša ceļa servitūta teritorija
	7312010300 - Ekspluatācijas aizsargjoslas teritorija gar pāsteces kanalizācijas vadu

Šķēršņis 1_1 Mazā Atpūtas iela



Teritorijas plānotā izmantošana un apgrūtinājumi

Zemes vienības Nr.	Plānotā atļautā teritorijas izmantošana	Platība m²	Īpašuma lietošanas mērķa kods	Maksimālais atļautais apbūves blīvums	Ūdenstecē (ūdenstecē regulēta posma un speciāli rakstas gultnes), kā arī uz tās esošās hidrotehniskās būves un līnītes ekspluatācijas aizsargjoslas teritorija meža zemēs (7311040900)	Ekspluatācijas aizsargjoslas teritorija gar ielu vai ceļu sarkanlīnija (7312030100)	Esošā ceļa servitūta teritorija (7315020100)	Ekspluatācijas aizsargjoslas teritorija gar pāsteces kanalizācijas vadu (7312010300)	Ķīmiskās aizsargjoslas teritorija dabiskā ūdenstecē ap ūdens ņemšanas vietu (7311090300)
1	Jauktas centra apbūves teritorija (JC1)	1576	0601	30%	123 m²	----	---	172 m²	1576 m²
2	Jauktas centra apbūves teritorija (JC1)	1203	0601	30%	14 m²	----	---	207 m²	1203 m²
3	Transporta infrastruktūras objektu zeme (TR)	514	1101	----	----	514 m²	391 m²	38 m²	514 m²

ZĒMES VIENĪBU SADALĪJUMA, APGRŪTINĀJUMU UN INŽENIERKOMUNIKĀCIJU PLĀNS

Lapa 2

Pasūtītājs:		Kartogrāfiskā materiāla pamatne: topogrāfiskais plāns SIA "G-BERGS", 16.02.2020. M1:500 LAS-2005,5, LKS-92 TM koordinātu sistēmā	
Objekta adrese: "Olekšte", Valdaiči, Ķegavas pagasts Ķegavas novads		Izdrukas mērogs: 1:500 TM proj. mēroga koef. m=0,999601	
Līguma pielikuma Nr.:		LKS-92 TM koordinātu sistēmā Latvijas normālo augstumu sistēmā (LAS-2005,5)	
Detālpilānojumā izstrāde atbilst normatīvo aktu prasībām		SIA "Detālpilānojumi SB" Reģ.Nr. LV40203081595 Tālr. +371 29125515	
Valdes locekle	Sintija Batkovska		
Zemes ierīkotājs	Aigars Galzons		
Sert.- AA0042			