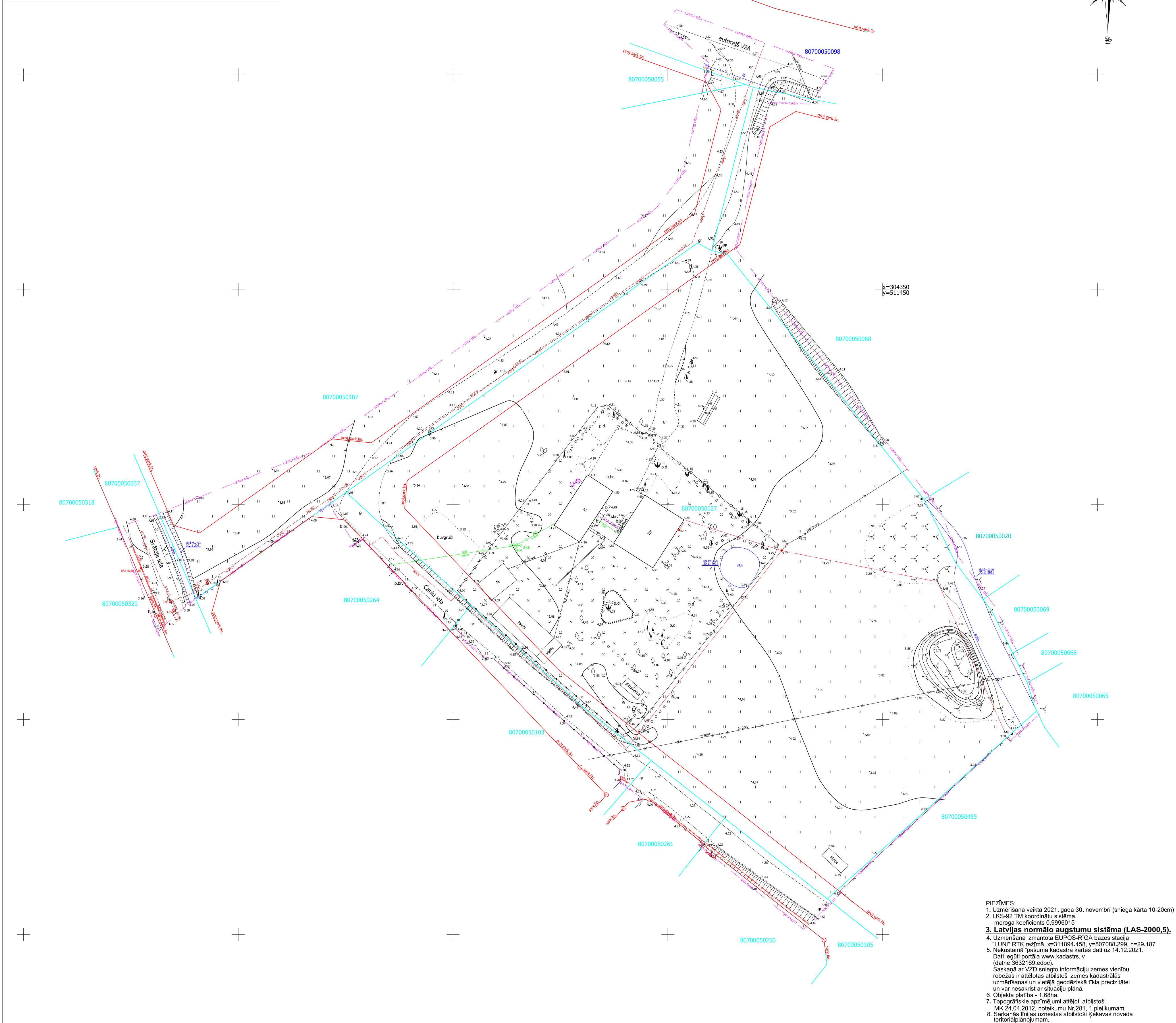
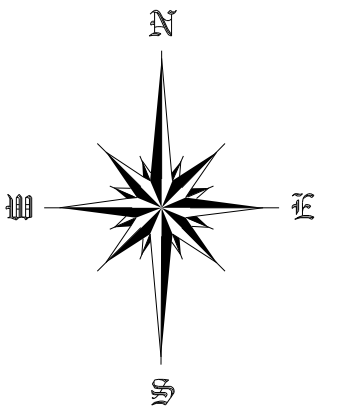
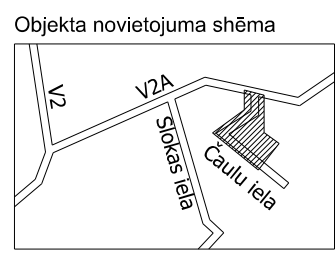


Inženierkomunikāciju turētāju saskaņojumi					
Inženierkomunikāciju turētājs	Inženierkomunikācija	Paraksts	Datums	Saskaņotājs	Piezīmes
AS "Sadales tīkls"	vid. un zemsprieguma elektroapgādes tīkli	e-doc	27.12.2021	J.Lošēnkovs	P-70326
SIA "Tet"	elektronisko sakaru tīkli	e-doc	04.01.2022	A.Savickis	PN-182057
AS "Gaso"	gāzes tīkli	e-doc	30.12.2021	V.A.Škinčs	
VSIJA Zemkopības ministrijas nozīmējamie īpašumi	meliorācija	e-doc	15.12.2021	J.Kļiniņš	
SIA "Kekavas nam"	vietējās inženierkomunikācijas	e-pasts	15.12.2021	J.Freibergs	
Kekavas novads dome	inženierkomunikācijas	e-pasts	29.12.2021	V.Patmaļnece	



x=304350
y=511450

- PIEZĪMES:**
1. Uzmēršana veikta 2021. gada 30. novembrī (sniega kārtā 10-20cm)
 2. LKS-92 TM koordinātu sistēma, mēroga koeficients 0.9996015
 3. **Latvijas normālo augstumu sistēma (LAS-2000,5).**
 4. Uzmēršanā izmantota EUPOS-RIGA bāzes stacija "LUN" RTK režīmā, x=311894.458, y=507088.299, h=29.187
 5. Nekustamā īpašuma kadastra kartes dati uz 14.12.2021. Dati iegūti portālā www.kadastrs.lv (datne 3632169.edoc). Saskaņā ar VZD sniegto informāciju zemes vienību robežas ir atbilstoši zemes kadastrālās uzmēršanas un vietējā ģeodēziskā tīkla precizitātei un var nesakrist ar situāciju plānā.
 6. Objektā platība - 1,68ha.
 7. Topogrāfiskie apzīmējumi atbilstoši MK 24.04.2012. noteikumu Nr.281. 1.pielikumam.
 8. Sarkanās līnijas uzrēķinātas atbilstoši Kekavas novada teritorijplānojumam.



MDC Pārbaudīts un reģistrēts pašvaldības APTI dienestā ar Nr. TP 227367
Mēriecības Datu Centrs
2022.gada 26.janvārī
Tālrunis: +371 67496833 e-pasts: info@mdc.lv www.mdc.lv www.topografija.lv

		SIA "Geo Eko Risinājumi" Reģ.nr. 40103207530 Evesles iela 14-2 Rīga, LV-1013		Pasūtītājs: "Āraiši" Kattakalns, Ķekavas novads	
Topogrāfisko plānu izstrādāja: Sertificēts ģeodēzists: Jānis Domburs ar Sert.Nr.AC0110		Pasūtītājs: SIA "Regionālie projekti"		Pasūtītāja ID numurs: TP/21-1215	
Valdes loceklis Sertificēts ģeodēzists Mēriekļa palīgs	I.Zeps J.Domburs J.Šņucītis	05.01.2022 05.01.2022 05.01.2022	Plāna nosaukums: Topogrāfiskais plāns Mērogs 1:500	Lapas: Lapas: Mērogs: 1:500	1 1 1:500

