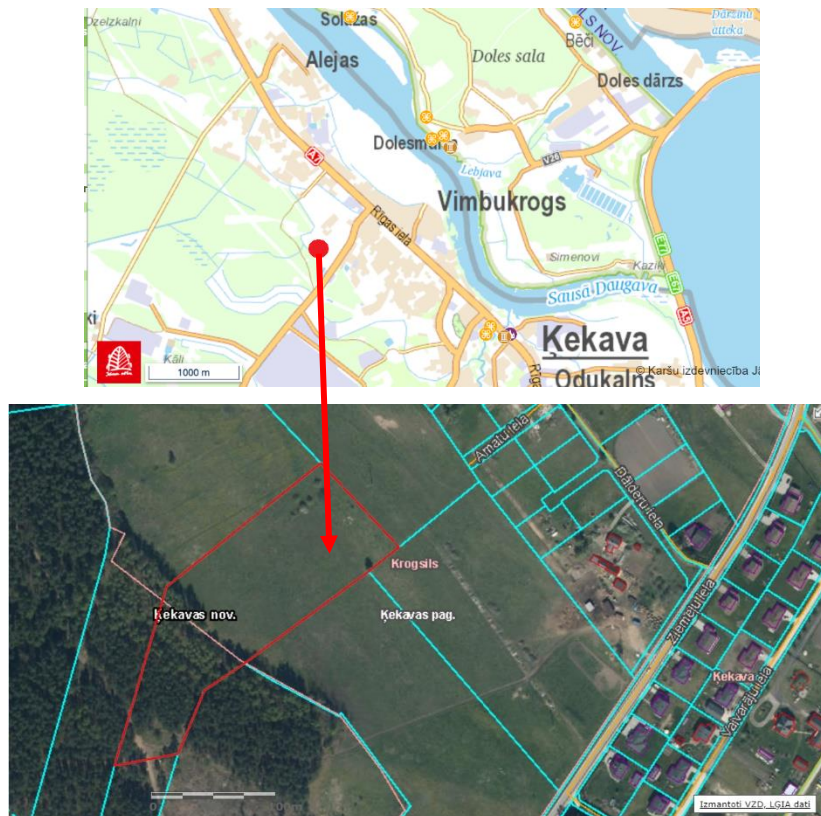


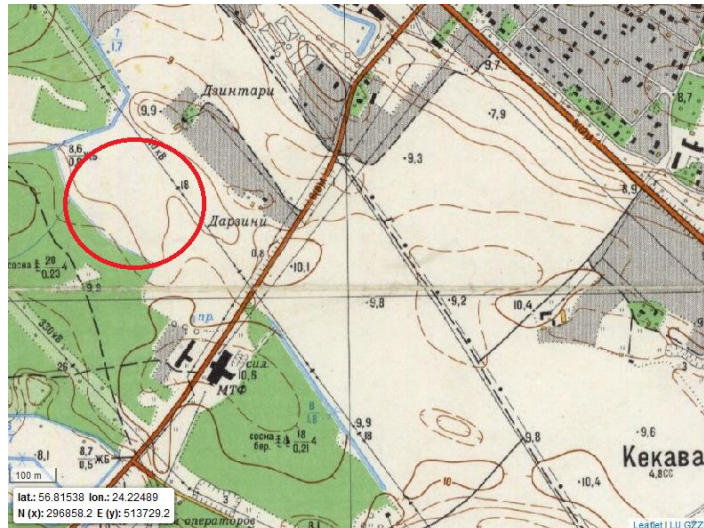
Atzinums par mežu un zālāju biotopiem
zemesgabalā ar kad. apz. 80700080881
Ķekava

1. **Biotopu grupas par kuru sniedz atzinumu:** meži un zālāji.
2. **Pētāmās teritorijas apsekošanas datums un meteoroloģiskie apstākļi, apsekošanas ilgums, atrašanās vieta un izpētes metodes:** zemesgabals ar kadastra apz. 80700080811, 1,8 ha platībā apsekots 30. oktobrī, laika apstākļi – apmācies, mainīgs mākoņu daudzums. Zemesgabals izstaigāts ar maršrutu metodi, novērtējot veģetāciju un citas pazīmes, lai konstatētu, vai teritorijā nav sastopami īpaši aizsargājami biotopi un īpaši aizsargājamas augu sugas. Atzinums par zemesgabalā sastopamajiem biotopiem sagatavots ņemot vērā MK noteikumus Nr.925 (30.09.2010.) “Sugu un biotopu aizsardzības jomas ekspertu atzinuma saturs un tajā ietvertās minimālās prasības”. Eiropas Kopienas valstīm nozīmīgie īpaši aizsargājami biotopi tiek noteikti atbilstoši metodikai „Eiropas Savienības aizsargājami biotopi Latvijā. Noteikšanas rokasgrāmata. 2. precizēts izdevums” (Auniņš (red.), 2013). Īpaši aizsargājamo augu sugu saraksts noteikts MK 14.11.2000. noteikumos Nr. 396. „Noteikumi par īpaši aizsargājamo sugu un ierobežoti izmantojamo sugu sarakstu”.

Teritorijas apsekošana notiek vēlāk par bioloģiski vērtīgo zālāju novērtēšanai atbilstošu sezonu, jeb vēlāk par 15. septembri. Konkrētās teritorijas un zālāja apsekošana oktobra beigās pieļaujama izvērtējot kartogrāfisko materiālu un zemesgabala zālāju platību izvietojumu – teritorija ir ilgstoši apsaimniekota lauksaimniecības zeme (1., 2. att.).



1. attēls. Zemesgabala ar kad. apz. 80700080881 izvietojums.



2. attēls. Zemesgabala atrašanās vieta padomju laika topogrāfiskajā kartē M 1: 10 000.

3. Teritorijas statuss atbilstoši aizsargājamām dabas teritorijām noteiktajam statusam: apsekotais zemesgabals neatrodas īpaši aizsargājamā dabas teritorijā, tajā nav izveidoti mikroliegumi. Tuvākā īpaši aizsargājamā dabas teritorija ir dabas parks “Dolessala”, kas atrodas vairāk kā 1,5 km attālumā austrumu virzienā.

4. Atzinuma sniegšanas mērķis: detālplānojuma izstrādei.

5. Vispārīgs pētāmās teritorijas apraksts, informācija par teritorijas reljefu un mikroreljefu, hidroloģisko režīmu, sastopamajiem biotopiem un attiecīgās grupas sugām, kā arī apsaimniekošanu:

Apsekojamā zemesgabalā sastopams zālāji 1,17 ha platībā un meži 0,63 ha platībā.

Zālāju 1,17 ha platībā veido meliorētas lauksaimniecības zemes, ganības, līdzenos reljefa apstākļos (3. att.), kas lielāka lauksaimniecības zemes masīva daļa. Zālājs tiek noganīts ar zirgiem. Augājā izplatīts ložņu āboliņš *Trifolium repens*, parastais pelašķis *Achillea millefolium*, ložņu gundega *Ranunculus repens*, ārstniecības pienene *Taraxacum officinale*, parastā kamolzāle *Dactylis glomerata*, šaurlapu ceļteka *Plantago lanceolata*.



3. attēls. Skats uz zālāju zemesgabalā ar kad. Nr. 80700080881.

Mežu biotopu veido lāns, vidēja vecuma mežaudze, kurā koku stāvu veido priede un bērzs. Krūmu stāvā izplatīta parastā kļava *Acer platanoides*, ozoli *Quercus robur*, sastopamas korintes *Amelanchier spicata*. Daļā no mežaudzes ir veiktas tīrīšanas cirsmas, ataug atvases (īpaši krūkļu intensīvi krūkļiem *Rhamnus frangula*). Meža daļu šķērso zemes ceļš, tā malā saglabājusies neliela zālaina lauce.

Zālāja daļa ir antropogēni būtiski ietekmēta teritorija, bet meža daļā antropogēnā ietekme izpaužas ar veiktajām cirmām un vides eitroficēšanās veicinātu blīvu lapu koku un krūmu stāva veidošanos.



4. attēls. Mežs zemesgabalā ar kad. Nr. 80700080881.

6. **Īss piegulošās teritorijas raksturojums:** zemesgabala zālāja platība robežojas ar lauksaimniecības zemēm, kultivētiem zālājiem un ganībām, rietumu malā piegulošajās platībās izplatīta invazīvā augu suga Sosnovska latvānis *Heracleum sosnowskyi*. Dienvidu virzienā zemesgabals robežojas ar priežu sausieņu mežiem un izcirtumu.

7. **Konstatētās īpaši aizsargājamās sugas:** zemesgabalā ar kad. Nr. 8070008088 netika konstatētas īpaši aizsargājamas augu sugas.

8. **Konstatētie īpaši aizsargājami biotopi:** zemesgabalā ar kad. Nr. 8070008088 netika konstatēti Latvijā vai Eiropas Savienībā īpaši aizsargājami biotopi.

9. **Citas apsekotās teritorijas bioloģiskās daudzveidības un ainavas saglabāšanai nozīmīgas vērtības:** zemesgabalā netika konstatēti dižkoki vai citas īpašas ainaviskās vai dabas vērtības.

10. **Pētāmās teritorijas aizsargājamo dabas un ainavas vērtību labvēlīga aizsardzības statusa nodrošināšanas prasības un darbības, lai uzlabotu konstatēto sugu un biotopu stāvokli un bioloģisko vērtību neatkarīgi no to aizsardzības statusa:** ganību bioloģisko vērtību, ilgākā laika posmā, varētu uzlabot samazinot ganīšanas intensitāti un veicot mērķtiecīgus pasākumus sugu sastāva uzlabošanai; mežu bioloģiskā vērtība pieaugs palielinoties kokaudzes vecumam un samazinot krūmainību, īpaši svarīgi ir samazināt vārpainās korintes izplatību.

11. **Secinājumi par plānotās darbības vai pasākuma ietekmi uz konstatēto sugu un biotopu stāvokli un bioloģisko vērtību, kā arī uz piegulošo teritoriju un nosacījumi darbības vai pasākuma veikšanai:**

- zemesgabala ar kad. Nr. 80700080881 netika konstatēti un dabas datu pārvaldības sistēmā "Ozols" nav datu par īpaši aizsargājamu biotopu vai sugu esamību šajā teritorijā;
- zemesgabala zālāja apbūvei paredzama neitrāla ietekme uz apkārtnes dabas vērtībām;
- saglabājams mežs;
- jāievēro pasākumi, lai netiktu veicināta agresīvo un invazīvo sugu (piemēram, Sosnovska latvānis, vārpainā korinte, Kanādas zeltgalvīte) izplatīšanās.

Izmantotie informācijas avoti:

1. Auniņš A. (red.), 2013. Eiropas Savienības aizsargājamie biotopi Latvijā. Noteikšanas rokasgrāmata. 2. precizēts izdevums. LDF, VARAM, 359.lpp.
2. <https://www.kadastrs.lv/#>
3. <http://ozols.daba.gov.lv/pub>
4. Kartogrāfiskais materiāls.

Atzinums sastādīts uz 4 lpp. un elektroniski nosūtīts zemes gabala īpašnieka pilnvarotai personai.

23.11.2020.

Sugu un biotopu eksperte

Dr.ģeogr. Inese Silamiķele*

(vaskulāro augu, mežu un virsāju, purvu, zālāju
biotopu eksperta sertifikāts Nr.019)

* ŠIS DOKUMENTS IR ELEKTRONISKI PARAKSTĪTS AR DROŠU ELEKTRONISKO PARAKSTU UN
SATUR LAIKA ZĪMOGU

