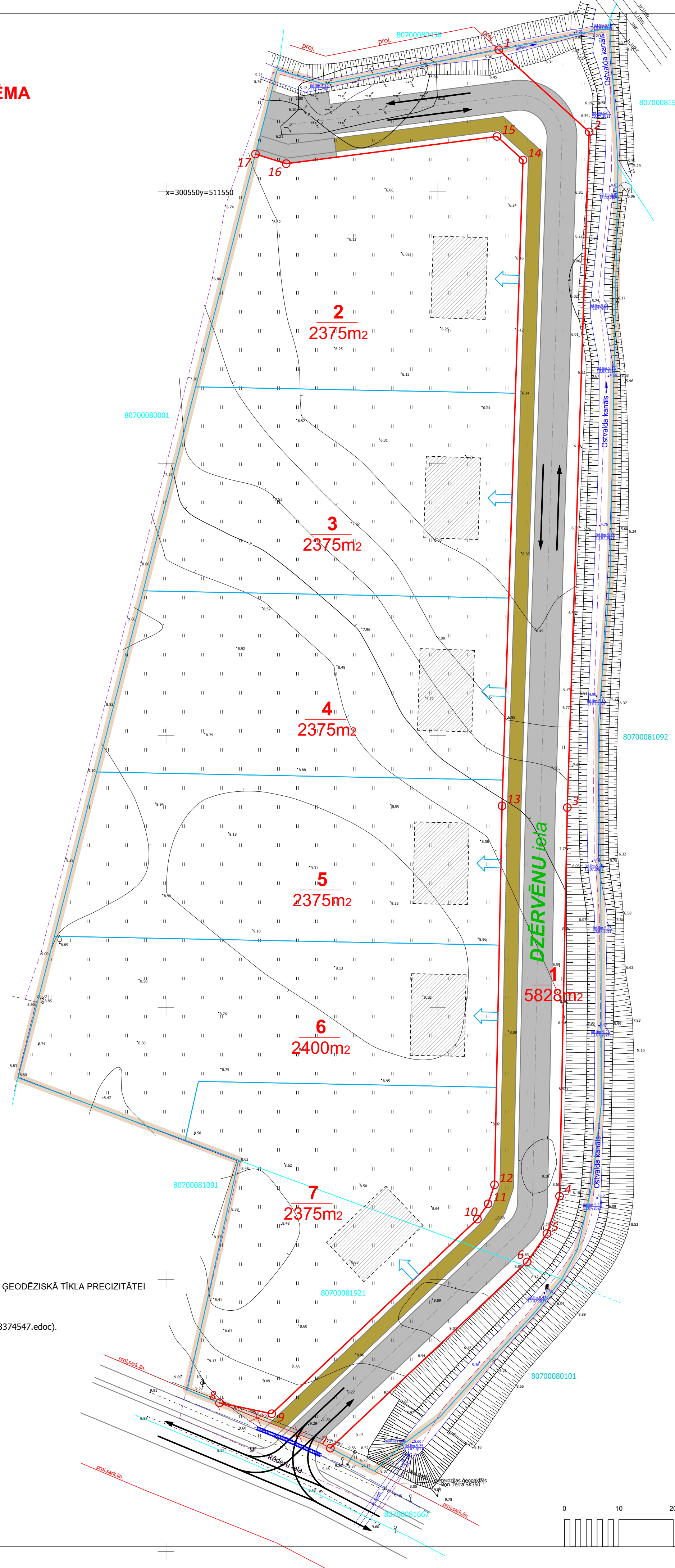




TRANSPORTA KUSTĪBAS SHĒMA

M 1:500

IZVIETOJUMA SHĒMA



PROJEKTĒTĀS ZEMES VIENĪBAS				
Nr.p.k.	Plānotā adrese	Ajļautā izmantošana	Platība (m ²)	NĪLM
1	DZĒRVĒNU IELA	TL	5828	1101
2	DZĒRVĒNU IELA 11	DzS	2375	0600 vai 0601
3	DZĒRVĒNU IELA 9	DzS	2375	0600 vai 0601
4	DZĒRVĒNU IELA 7	DzS	2375	0600 vai 0601
5	DZĒRVĒNU IELA 5	DzS	2375	0600 vai 0601
6	DZĒRVĒNU IELA 3	DzS	2400	0600 vai 0601
7	DZĒRVĒNU IELA 1	DzS	2375	0600 vai 0601

Izpidot kadastrālo uzmērīšanu, zemes platības var tikt precizētas

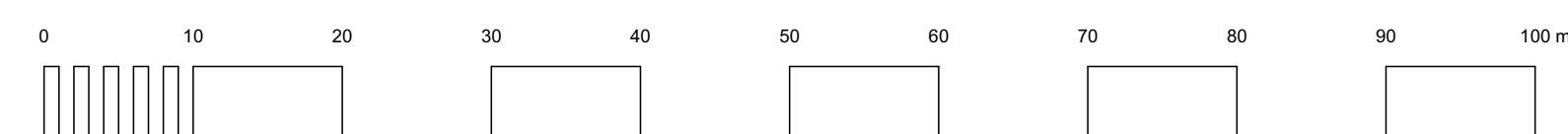
APZĪMĒJUMI	NOSAUKUMS
	DETĀLPLĀNOJUMA ROBEŽA
	ZEMESGABALĀ ROBEŽA
	ZEMES VIENĪBAS KADAŠTRA APZĪMĒJUMS
	PLĀNOTĀ ZEMES VIENĪBAS ROBEŽA
	PLĀNOTĀS ZEMES VIENĪBAS NUMURS / PLATĪBA
	ORIENTĒJOŠĀ APBŪVE
	PLĀNOTĀ SARKANĀ LĪNIJA
	SARKANĀS LĪNIJAS PAGRIEZIENA PUNKTS
	PERSPEKTĪVĀ PROJEKTĒJAMĀ SARKANĀ LĪNIJA
	LIKVIDĒJAMĀ PROJEKTĒJAMĀ SARKANĀ LĪNIJA
	PLĀNOTĀ IEBRAUKTUVE (PRECIZĒT TEHNISKAJĀ PROJEKTĀ)
	PLĀNOTĀ BRAUKTUVE
	PLĀNOTĀ IETVE / VELOCELIŅŠ
	TRANSPORTA KUSTĪBAS VIRZIENS
	DZĒRVĒNU iela PLĀNOTAIS IELAS NOSAUKUMS
	PLĀNOTĀ "TET" KABELA AIZSARGČAULA

MDC Mēriniecības Datu Centrs
 Pārbaudīts un reģistrēts pašvaldības KOTI datu bāzē ar Nr. TP 221859
 2021.gada 10.septembrī
 tālrunis: +371 67498323 e-pasts: info@mdc.lv www.mdc.lv www.topografija.lv

PIEZĪMES

1. DETĀLPLĀNOJUMA PROJEKTĀ TIEK SADALĪTI ĪPAŠUMI SAVRŪPMĀJU UN/VAI DVĪŅU MĀJU BŪVNICĪBĀI.
2. DETĀLPLĀNOJUMA PROJEKTĀ TIEK IZVEIDOTAS DIVAS JAUNAS IELAS, TĀM NOSAKOT SARKANĀS LĪNIJAS.
3. DETĀLPLĀNOJUMA TERITORIJĀ IZMANTOTĀ TOPOGRĀFISKĀ INFORMĀCIJA:
 - 3.1. ZEMES GABALS UZMĒRĪTS LKS-92 TM KOORDINĀTU SISTĒMĀ.
 - 3.2. LATVIJAS NORMĀLO AUGSTUMU SISTĒMA (LAS-2000,5).
 - 3.3. HORIZONTĀLES IZVILKTAS IK PĒC 0.5 m.
4. UZMĒRĪŠANĀI IZMANTOTI AR LatPos KĒREKCIJĀM RTK REŽIMĀ NOTEIKTIE ATBALSTPUNKTI:
 - BĀZĒS STAČĪJA (LGA)
 - Nr.8000 x=300369.324 y=511620.460 H=9.18 m.
 - Nr.8001 x=300329.542 y=511583.302 H=9.27 m.
5. UZMĒRĪTĀ OBJEKTA PLATĪBA 2.40 ha.
6. MĒROGA KOEFICIENS 0.999602.
7. PLĀNS SĀSTĀDĪTS PĒC 2021.GADA 13.JULĪJA UZMĒRĪŠANAS MATERIĀLIEM MĒROGĀ 1:500.
8. ZEMES VIENĪBU ROBEŽAS IR ATTĒLOTAS ATBILSTOŠI ZEMES KADAŠTRĀLS UZMĒRĪŠANAS UN VIETĒJĀ GEODĒZISKĀ TIKLA PRECIZĪTĒI UN VAR NESAKRIST AR SĪTUĀCIJU PLĀNĀ.
9. TOPOGRĀFISKIE APZĪMĒJUMI IR ATTĒLOTI ATBILSTOŠI MK NOTEIKUMU NR.281 1.PIELIKUMAM.
10. IELU SARKANĀS LĪNIJAS ATTĒLOTAS ATBILSTOŠI ĶEKAVAS NOVADA TERITORIJAS PLĀNOJUMAM.
11. 2021.GADA 3.SEPTEMBRĀ VALSTS ZEMES DIENESTĀ IZSNIEGTĀS KADAŠTRA INFORMĀCIJAS SISTĒMAS DATNE (3374547.edoc).

UZMANĪBU!
PLĀNS SĀSTĀDĪTS LATVIJAS NORMĀLO AUGSTUMU SISTĒMĀ EPOHĀ 2000,5 (LAS-2000,5).



PASŪTĪJUMS NR. 30-21-GJI IZSTRĀDES VADĪTĀJS: SERT.Nr.1-00667 IZSTRĀDĀTĀJS: SERT.Nr.1-00667 PROJEKTĒTĀJA ADRESE: LIEPĀJAS IELA 31-1, RĪGA, LV-1002 LĪGUMA/ARHIVA NR.: 30-21-GJI	DETĀLPLĀNOJUMS NEKUSTAMĀJOS ĪPAŠUMOS PASŪTĪJUMS: "ELTES" (KAD.NR.8070 008 1921) UN "DZĒRVĒNI" (KAD.NR.8070 008 0700) KROGSILĀ, ĶEKAVAS PAG., ĶEKAVAS NOVADĀ	
	PASŪTĪTĀJS: A.GEDROVICS A.GEDROVICS	RASĒJUMS: TRANSPORTA KUSTĪBAS SHĒMA
03.01.2022.		M 1:500