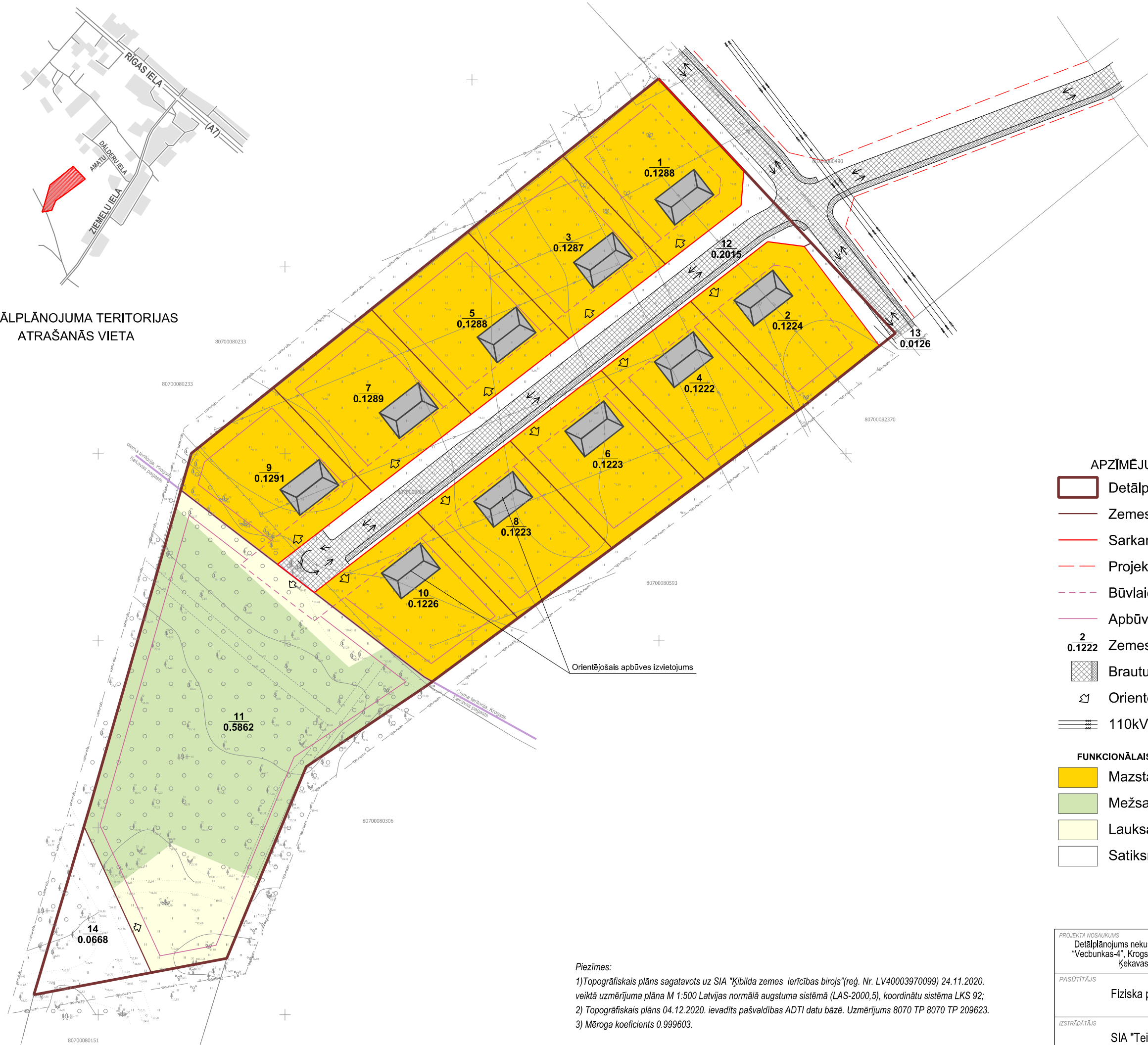


DETĀLPLĀNOJUMA TERITORIJAS
ATRAŠANĀS VIETA



Orientējošais apbūves izvietojums

- APZĪMĒJUMI**
- Detālplānojuma teritorijas robeža
 - Zemes vienības robeža
 - Sarkanā līnija
 - Projektējamā sarkanā līnija
 - Būvlaide
 - Apbūves līnija
 - 0.1222 Zemes vienības numurs, platība (ha)
 - Brautuve un ietvi ar transporta kustības virzieniem
 - Orientējošā iebrauktuves vieta zemes vienībā
 - 110kV elektrolīnija
- FUNKCIONĀLAIS ZONĒJUMS**
- Mazstāvu dzīvojamās apbūves teritorijas (DzM1)
 - Mežsaimniecības teritorijas (M)
 - Lauksaimniecības teritorijas (L)
 - Satiksmes infrastruktūras objektu teritorijas (TL)

Piezīmes:

- 1) Topogrāfiskais plāns sagatavots uz SIA "Kibilda zemes ierīcības birojs"(reģ. Nr. LV40003970099) 24.11.2020. veiktā uzņēmējuma plāna M 1:500 Latvijas normālā augstuma sistēmā (LAS-2000,5), koordinātu sistēma LKS 92;
- 2) Topogrāfiskais plāns 04.12.2020. ievadīts pašvaldības ADTI datu bāzē. Uzmērījums 8070 TP 8070 TP 209623.
- 3) Mēroga koeficients 0.999603.

PROJEKTA NOSAUKUMS Detālplānojums nekustamajam īpašumam "Vecbunkas-4", Krogslā, Ķekavas pagastā, Ķekavas novadā	KARTES NOSAUKUMS PLĀNOTĀ (ATĻAUTĀ) TERITORIJAS IZMANTOŠANA	KARTE NR. 3
PASŪTĪTĀJS Fiziska persona	IZSTR. VAD. NO PAŠV. PUŠES A. Lācis	MĒROGS 1: 1000
IZSTRĀDĀTĀJS SIA "Teilors"	IZSTRĀDĀJA K. Kūkums	DATUMS 10.01. 2022.