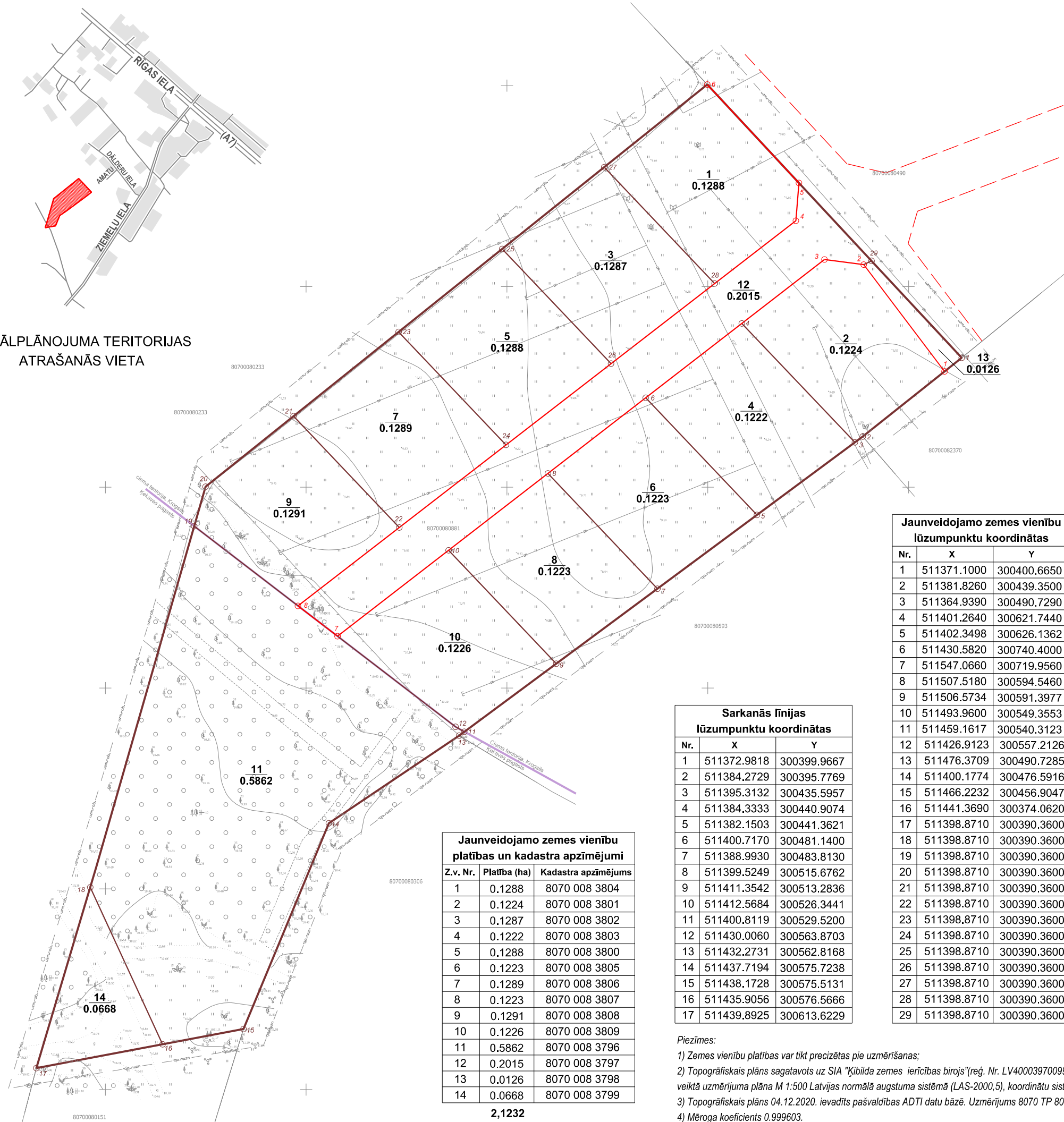


DETĀLPLĀNOJUMA TERITORIJAS
ATRAŠANĀS VIETA

ADRESĀCIJAS PRIEKŠLIKUMS

ESOŠĀS ROBEŽAS

PLĀNOTAIS SADALĪJUMS



Jaunveidojamo zemes vienību
lūzumpunktu koordinātas

Nr.	X	Y
1	511371.1000	300400.6650
2	511381.8260	300439.3500
3	511364.9390	300490.7290
4	511401.2640	300621.7440
5	511402.3498	300626.1362
6	511430.5820	300740.4000
7	511547.0660	300719.9560
8	511507.5180	300594.5460
9	511506.5734	300591.3977
10	511493.9600	300549.3553
11	511459.1617	300540.3123
12	511426.9123	300557.2126
13	511476.3709	300490.7285
14	511400.1774	300476.5916
15	511466.2232	300456.9047
16	511441.3690	300374.0620
17	511398.8710	300390.3600
18	511398.8710	300390.3600
19	511398.8710	300390.3600
20	511398.8710	300390.3600
21	511398.8710	300390.3600
22	511398.8710	300390.3600
23	511398.8710	300390.3600
24	511398.8710	300390.3600
25	511398.8710	300390.3600
26	511398.8710	300390.3600
27	511398.8710	300390.3600
28	511398.8710	300390.3600
29	511398.8710	300390.3600

Sarkanās līnijas
lūzumpunktu koordinātas

Nr.	X	Y
1	511372.9818	300399.9667
2	511384.2729	300395.7769
3	511395.3132	300435.5957
4	511384.3333	300440.9074
5	511382.1503	300441.3621
6	511400.7170	300481.1400
7	511388.9930	300483.8130
8	511399.5249	300515.6762
9	511411.3542	300513.2836
10	511412.5684	300526.3441
11	511400.8119	300529.5200
12	511430.0060	300563.8703
13	511432.2731	300562.8168
14	511437.7194	300575.7238
15	511438.1728	300575.5131
16	511435.9056	300576.5666
17	511439.8925	300613.6229

Jaunveidojamo zemes vienību
platības un kadastra apzīmējumi

Z.v. Nr.	Platība (ha)	Kadastra apzīmējums
1	0.1288	8070 008 3804
2	0.1224	8070 008 3801
3	0.1287	8070 008 3802
4	0.1222	8070 008 3803
5	0.1288	8070 008 3800
6	0.1223	8070 008 3805
7	0.1289	8070 008 3806
8	0.1223	8070 008 3807
9	0.1291	8070 008 3808
10	0.1226	8070 008 3809
11	0.5862	8070 008 3796
12	0.2015	8070 008 3797
13	0.0126	8070 008 3798
14	0.0668	8070 008 3799

2,1232

Piezīmes:

- 1) Zemes vienību platības var tikt precizētas pie uzmērīšanas;
- 2) Topogrāfiskais plāns sagatavots uz SIA "Kibilda zemes ierīcības birojs"(reģ. Nr. LV40003970099) 24.11.2020. veiktā uzmērījuma plāna M 1:500 Latvijas normālā augstuma sistēmā (LAS-2000,5), koordinātu sistēma LKS 92;
- 3) Topogrāfiskais plāns 04.12.2020. ievadīts pašvaldības ADTI datu bāzē. Uzmērījums 8070 TP 8070 TP 209623.
- 4) Mēroga koeficients 0.999603.

APZĪMĒJUMI

- Detālplānojuma teritorijas robeža
- Zemes vienības robeža ar pagrieziena punktu
- Sarkanā līnija ar pagrieziena punktu
- Projektētā sarkanā līnija ārpus teritorija
- Zemes vienības numurs, platība (ha)

PROJEKTA NOSAUKUMS	KARTES NOSAUKUMS	KARTE NR.
Detālplānojums nekustamajam īpašumam "Vecbunkas-4", Krogsilā, Ķekavas pagastā, Ķekavas novadā	ZEMES VIENĪBU SADALĪJUMA PLĀNS	1
PASŪTĪTĀJS	IZSTR. VAD. NO PAŠV. PUSES	MĒROGS
Fiziska persona	A. Lācis	1: 1000
IZSTRĀDĀTĀJS	IZSTRĀDĀJA	DATUMS
SIA "Teilor"	K. Kūkums	10.01. 2022.