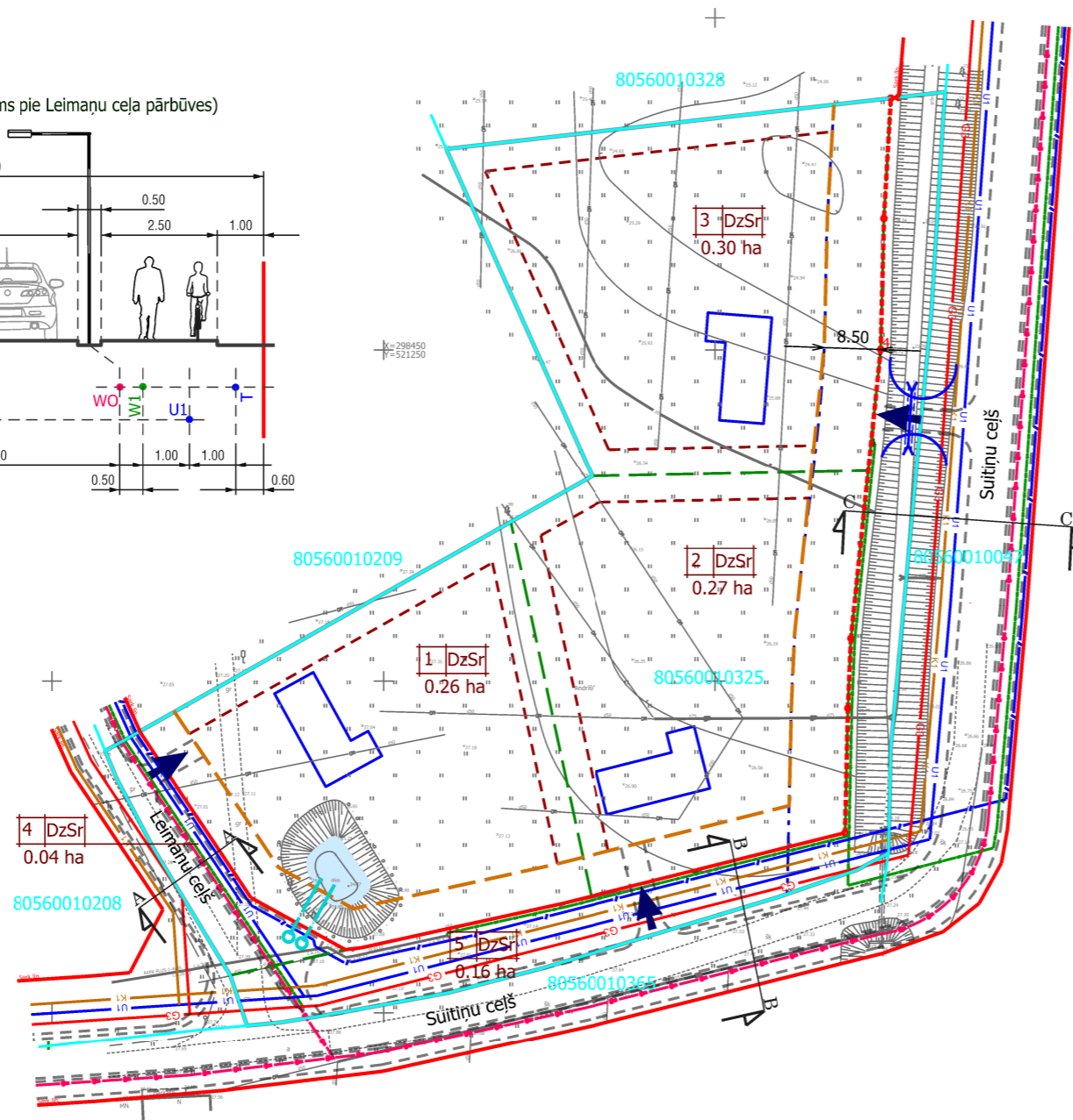
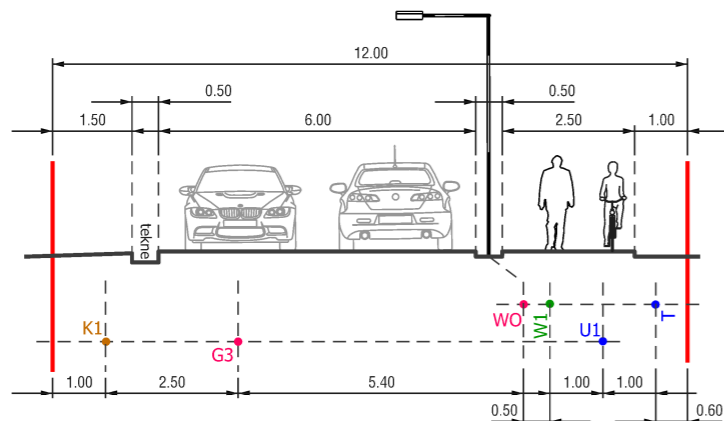




INŽENIERKOMUNIKĀCIJU IZVIETOJUMA SHĒMA

GRIEZUMS A-A

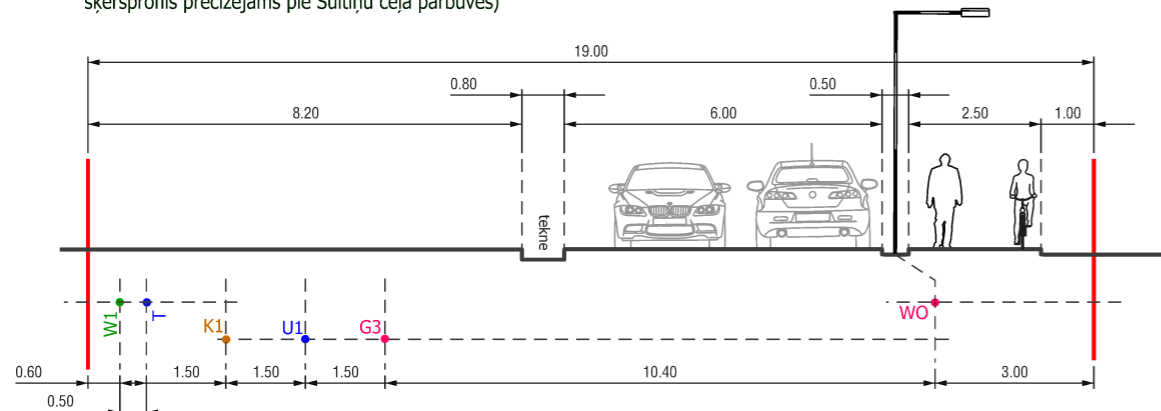
(ielu šķēršprofils dots informatīvi, precizējams pie Leimaņu ceļa pārbūves)



APZĪMĒJUMI	NOSAUKUMS
	Detālplānojuma robeža
	Zemesgabala robeža
	Plānotās zemes vienības robežas
80560010325	Kadastra apzīmējums
	Zemes vienības numurs plānā, funkcionālais apzīmējums un plānotā platība
DzSr	Savrupmāju retinātās dzīvojamās apbūves teritorijas (DzSr)
	Ielu sarkanās līnijas
	Būvlaide
	Apbūves līnija
	Projektētā/ieteicamā iebrauktuve zemes vienībā (izvietojums precizējams turpmākajā projektēšanas gaitā)
	Plānotais apbūves izvietojums (izvietojums precizējams turpmākajā projektēšanas gaitā)
	Projektētās sarkanās līnijas
	Plānotā caurteka (precizējama turpmākajā projektēšanas gaitā)
7311041000	Ūdensnotekas (ūdensteču regulēta posma un speciāli raktas gultnes), kā arī uz tās esošas hidrotehniskas būves un ierīces ekspluatācijas aizsargjoslas teritorija meža zemēs
	Plānotais dīķis ugunsdzēsības vajadzībām (risinājumi precizējami turpmākajā projektēšanas gaitā)
	Plānotie elektroapgādes tīkli (W1)
	Plānotais ielu apgaismojums (WO)
	Plānotie gāzes apgādes tīkli (G3)
	Plānotie sadzīves kanalizācijas tīkli (K1)
	Plānotie ūdensapgādes tīkli (U1)
	Plānotie elektronisko sakaru tīkli (T)
	Plānotā transporta infrastruktūra (risinājumi precizējami turpmākajā projektēšanas gaitā)

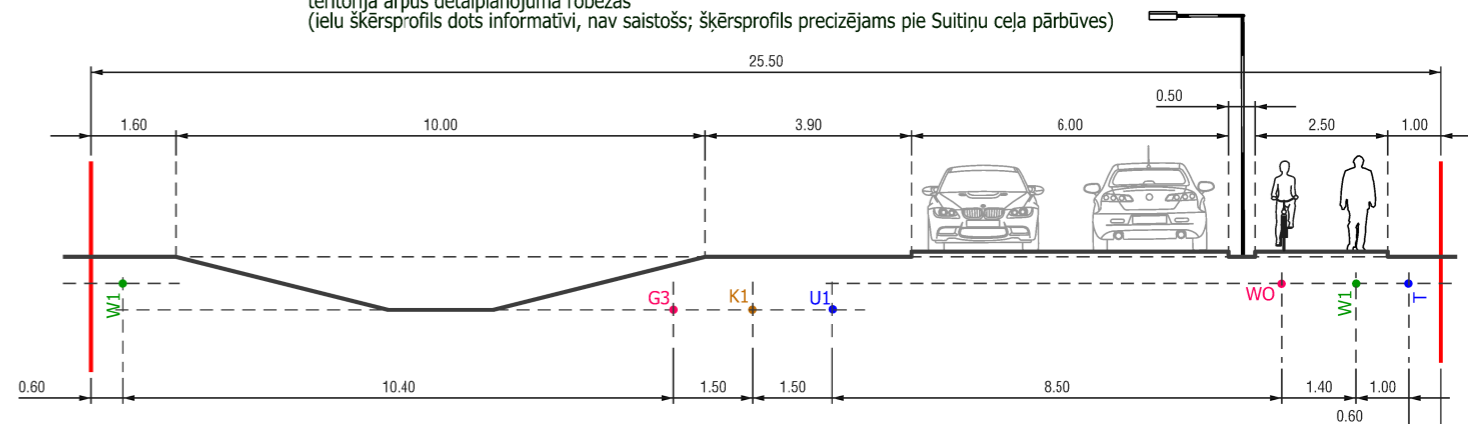
GRIEZUMS B-B

teritorija ārpus detālplānojuma robežas (ielu šķēršprofils dots informatīvi, nav saistošs; šķēršprofils precizējams pie Sūtiņu ceļa pārbūves)



GRIEZUMS C-C

teritorija ārpus detālplānojuma robežas (ielu šķēršprofils dots informatīvi, nav saistošs; šķēršprofils precizējams pie Sūtiņu ceļa pārbūves)



PIEZĪMES:

1. Visiem inženierkomunikāciju pieslēgumiem izstrādājami tehniskie projekti saskaņā ar institūciju izsniegtajiem tehniskajiem noteikumiem.
2. Plānoto inženierkomunikāciju izvietojums precizējams turpmākajā projektēšanas gaitā.
3. Pēc inženierkomunikāciju izbūves komunikācijām nosakāmas aizsargjoslas saskaņā ar Aizsargjoslu likumu.
4. Ielas šķēršprofili precizējami turpmākajā projektēšanas gaitā.

SIA "8.Darbnīca", reģ.nr.40103480281 Lauku iela 35-69, Jūrmala, LV-2016, +371 26439223 iveta.puuke@gmail.com	Objekts: DETĀLPLĀNOJUMS nekustamajam īpašumam "ANDRĪŠI", Dzintaros, Daugmales pagastā, Ķekavas novadā		
	Lapas nosaukums INŽENIERKOMUNIKĀCIJU IZVIETOJUMA SHĒMA		
Vadītāja I.Pūķe Plānotāja E.Lankovska Plānotāja L.Magdeburgere	2022. 2022. 2022.	Grafiskās daļas mērogs 1:1000 Mēroga koeficients 0999600 LKS-92 TM	Lapas nr.3 Lapu skaits 4 Līgums Nr.18-08/2020