

PASŪTĪTĀJS : D. T

OBJEKTS: 03 – 26

RĪGAS RAJONA DAUGMALES PAGASTA  
SAIMNIECĪBAS "TĪKI" ( KAD. № 8056 – 002– 0353 )  
ZEMES SADALES, TURPMĀKĀS IZMANTOŠANAS UN APBŪVES

## DETĀLPLĀNOJUMA PROJEKTS

AR IELAS BŪVPROJEKTU

ARHITEKTS  
LINARDS SKUJA  
Sert. Nr. 0065

PROJEKTA VADĪTĀJS :



LINARDS SKUJA



ĶEKAVA, 2004.G. JŪNIJS

## PASKAIDROJUMA RAKSTS

INDIVIDUĀLĀS APBŪVES DETĀLPLĀNOJUMA PROJEKTS RĪGAS RAJ. DAUGMALES PAGASTA SAIMNIECĪBAS "TĪKI" ZEMES GABALA SADALEI 4 NEKUSTAMOS ĪPAŠUMOS IZSTRĀDĀTS SERTIFICĒTA ARHITEKTA LINARDA SKUJAS VADĪBĀ, LICENCĒTĀ PROJEKT. BIROJĀ SIA "TELPA".

PAMATOJUMS – RĪGAS RAJ. DAUGMALES PAG. PADOMES 2003.G. 16. APRĪĻA SĒDES PROTOKOLS, UN 2003.G. 21.. MAIJĀ APSTIPRINĀTS DARBA UZDEVUMS.

DARBA MĒRĶIS – IZPLĀNOT ZEMES GABALUS VIENĢIMEŅU MĀJU BŪVNICĪBAI, NOSAKOT ROBEŽAS UN PIEKĻŪŠANU KATRAM ZEMES GABALAM, VEIDOJOT IELAS UN PIEBRAUCAMOS CEĻUS UN ZEMES GABALU APGRŪTINĀJUMUS.

### ZEMES GABALU RAKSTUROJUMS UN APGRŪTINĀJUMI.

ZEMES GABALS NOSTIPRINĀTS ZEMES GRĀMATĀ 2002.G.2. JĪLIJĀ UZ D T. VĀRDA. KOPĒJĀ ZEMES GABALA ( KAD. № 8056 – 002 – 0353 ) PLATĪBA SASTĀDA 1,26 ha. UN SADALĪTA 4 APBŪVES GABALOS LĪDZ ŠIM ZEME TĪKUSI IZMANTOTA LAUKSAIMNIECĪBAI

ZEMES GABALU ROBEŽAS JĀPRECIZĒ PĒC IELAS NOSPRAUŠANAS DABĀ. TOPOGRĀFISKAIS UZMĒRĪJUMS IZDARĪTS 15.05.2003.G. RELJEFS LĪDZENS, LĪMEŅA STARPĪBA SVĀRSTĀS 5,0m ROBEŽĀS. ZEMES GABALS NAV MELIORĒTS. APGRŪTINĀJUMS – VALSTS AUTOCEĻA RĪGAS HES – JAUNJELGAVA AIZSARGJOSLA.

### INŽENEIRTEHNISKĀ DAĻA.

ŪDENSAPGĀDE PAREDZĒTA CENTRALIZĒTA, ZEMES ĪPAŠNIEKIEM KOOPERĒJOTIES UN IZBŪVĒJOT VIENU DZIĻURBUMA AKU AR SŪKŅU SISTĒMU. UGUNSDZĒSĪBAS VAJADZĪBĀM ŪDENS ŅEMAMS NO DAUGAVAS, KAS ATRODAS 400. m ATTĀLUMĀ JEB NO KARJERDĪKA – ( 500 m )

KANALIZĀCIJA RISINĀMA AR INDIVIDUĀLĀM HERMĒTISKI NOSLĒGTĀM, IZSMEĻAMĀM KANALIZĀCIJAS AKĀM, KAS REGULĀRI IZVEDĀMAS UZ ATTĪRĪŠANAS IETAISĒM, JEB IERĪKOJOT INDIVIDUĀLĀS BIOĻOĢISKĀS ATTĪRĪŠANAS IETAISES, KURAS ŪDEŅUS PĒC ATTĪRĪŠANAS VAR IZMANTOT LAISTĪŠANAI. BIOĻOĢISKĀS IEKĀRTAS IZPLATA BABĪTES PAG. PIŅĶOS, RĪGAS IELĀ № 22 TEL. 7914243 "EKOSTANDARTS" UN SIA "EKOTEHNOLOĢIJAS" RĪGĀ, ERNESTĪNES IELĀ № 12 TEL. 7808985.

ELEKTROAPGĀDE JĀRISINA, PIEPRASOT CENTRĀLAJIEM ELEKTROTĪKLIEM TEHNISKOS NOTEIKUMUS.

PROJEKTĒJOT ĒKAS UZ ZEMES GABALIEM, JĀIEVĒRO APBŪVES NOTEIKUMI – APBŪVES LĪNIJAS NO SARKANĀS LĪNIJAS NE MAZĀK KĀ 6,0 m, NO KAIMIŅA ROBEŽAS NE MAZĀK KĀ 4,0m.

PĒC DETĀLPLĀNOJUMA PROJEKTA APSTIPRINĀŠANAS, JĀVEIC ZEMES GABALU IEMĒRĪŠANA DABĀ UN ZEMES TRANSFORMĀCIJA.

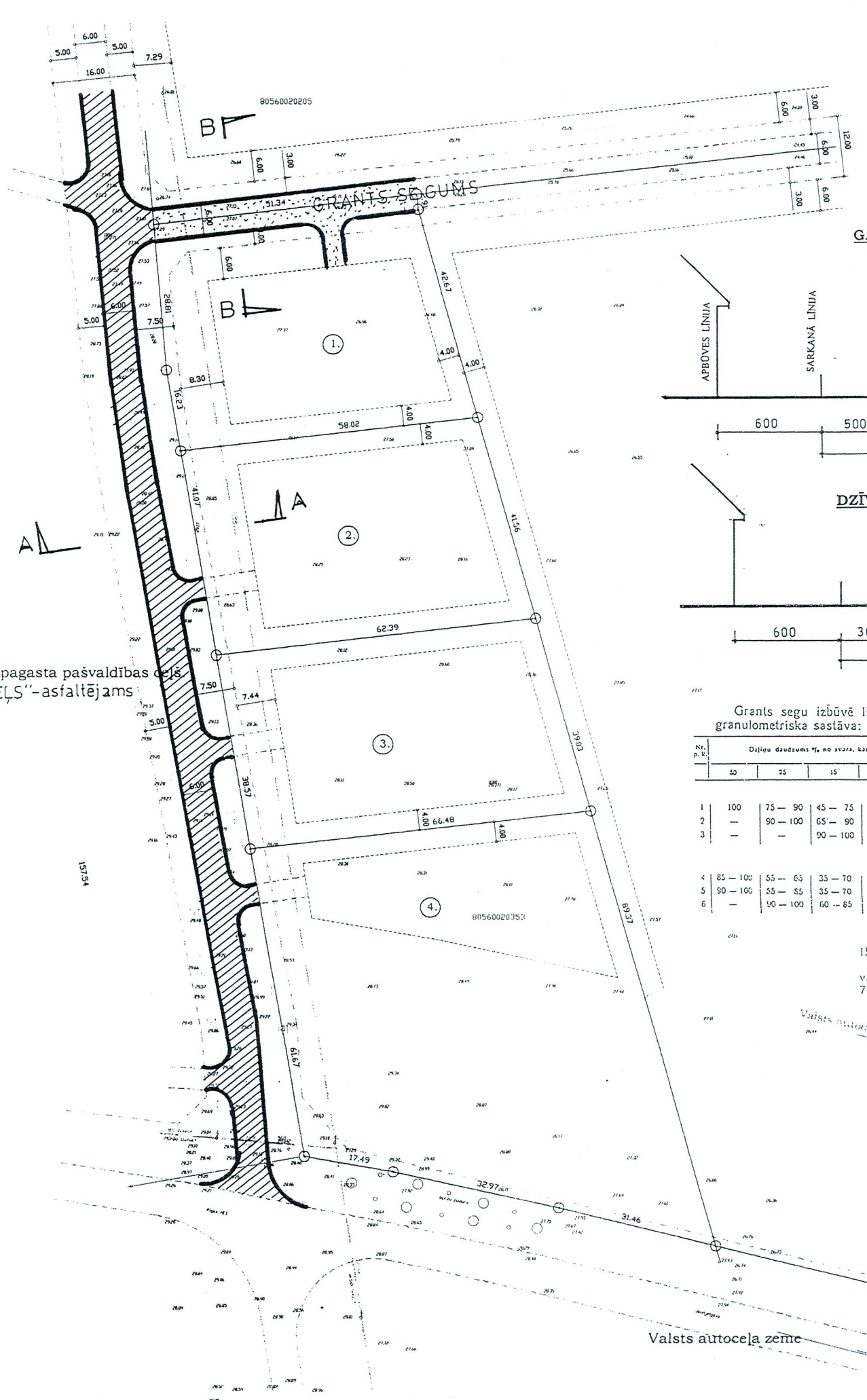
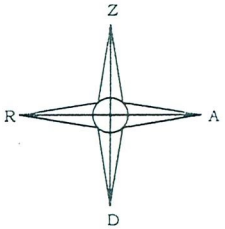
### TERITORIJAS TEHNISKIE RĀDĪTĀJI

1. ZEMES GABALA KOPĒJĀ PLATĪBA	-	12640,0 m <sup>2</sup>
2. PARCEĻU SKAITS TERITORIJĀ	-	4
3. KOPĒJĀ PLATĪBA SARKANAJĀS LĪNIJĀS	-	927,0 m <sup>2</sup>
4. KOPĒJĀ PLATĪBA BŪVLAIDES LĪNIJĀS	-	5360,0 m <sup>2</sup>

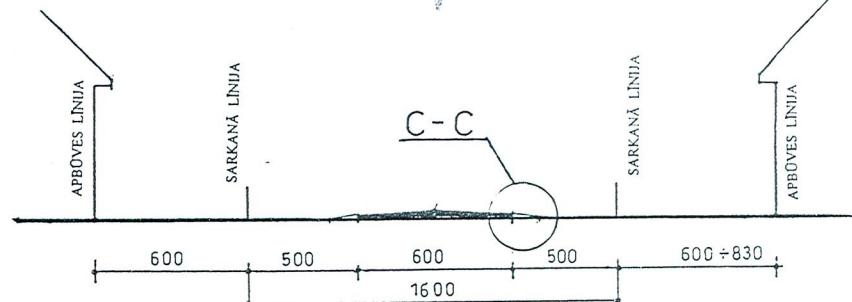
ĶEKAVA, 2004.G. JŪNIJS



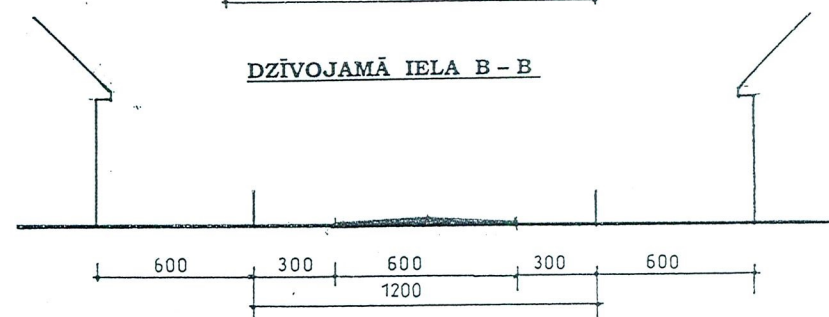
L.SKUJA



GALVENĀ IELA A - A



DZĪVOJAMĀ IELA B - B



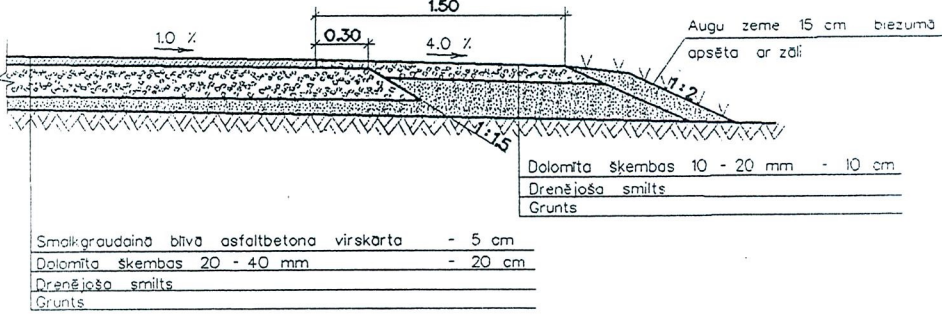
Daugmales pagasta pašvaldības ceļš „BĒGĻU CEĻS”-asfaltējams

Grants segu izbūvē lietotajam grants materiālam jābūt šāda granulometriskā sastāva:

Nr. p.k.	Daļiņu daudzums %, no svara, kas izsijājas caur sietu ar atvēršumiem (mm)							Atbilstoša izpaļība, kas izsijājas caur sietu ar atvēršumiem 0,075 mm	
	50	25	15	5	2	0,75	0,075	plūstamības robežs	plastificētās skaits
Viršējai kārtai									
1	100	75 - 90	45 - 75	40 - 65	20 - 55	15 - 35	7 - 20	Ne vairāk par 25	4 - 8
2	-	90 - 100	65 - 90	50 - 75	35 - 65	20 - 45	6 - 25	Ne vairāk par 25	4 - 8
3	-	-	90 - 100	70 - 85	45 - 75	25 - 55	6 - 25	Ne vairāk par 25	4 - 8
Apakšējai kārtai									
4	85 - 100	55 - 65	35 - 70	25 - 40	15 - 35	10 - 20	5 - 10	Ne vairāk par 25	Ne vairāk par 4
5	90 - 100	55 - 85	35 - 70	25 - 60	15 - 70	10 - 30	5 - 15	Ne vairāk par 25	Ne vairāk par 6
6	-	90 - 100	60 - 85	40 - 75	25 - 60	15 - 40	5 - 20	Ne vairāk par 25	Ne vairāk par 6

Ja grants pamatne ir laba, segas biezums svārsīs robežās no 15 līdz 25 cm. Vājās gruntīs lielderīgi izveidot smiltis pamatni.  
Grants sega, kas biežāka par 16 cm, tiek izbūvēta divās un vairāk kārtās. Viršējās kārtas biezums nedrīkst būt mazāks par 7 cm.

Griezums C - C

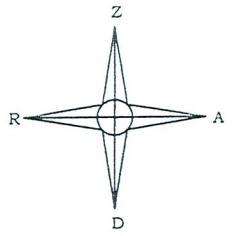


- — — — — BUVLAIDES LINĪJA
- — — — — IELA
- — — — — SARKANĀ LINĪJA
- — — — — — PARCELES ROBEŽA



	Pasūtītājs:	Objekta adrese:	Objekta Nr.
		Rīgas raj. Daugmales pag. saimniecība "Tīki" Kad.Nr. 8056 - 002 - 0353	03 - 26
	Būvprojekta vad.:	Objekta nosaukums:	Marka -Lapa
	Linards Skuja Sert.Nr. 0065	Saimniecības "Tīki" sadales un apbūves detālplānojums.	QP - C3
	Arhitekts:	Lapas nosaukums:	Proj.firma.
	Linards Skuja Sert.Nr. 0065	IELU PROJEKTS	Sia "TELPA" Lic.Nr.998





**SASKAŅOTS**

BO VAS 'Latvijas Autocelņu direkcija'  
Ceļu tīkla daļas būvzinieris

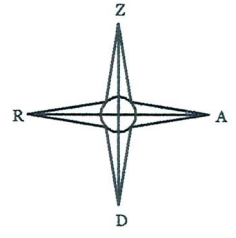
*[Signature]*  
28.05.2003

**G. Roze**

TERITORIJAS EKSPĻĪKĀCIJA

Nr.	Parceles platība.	Platība sark.lin.	Ceļa servitūts.	Platība būvplaidē.	Adrese	Kadastra Nr.
1.	2470	404	155	1198		
2.	2468	89	-	1514		
3.	2480	99	-	1542		
4.	5222	336	-	1085		
Kopā:	1264	928	155	5339		

— — BŪVLAIDES LINĪJA  
— — IEĻA



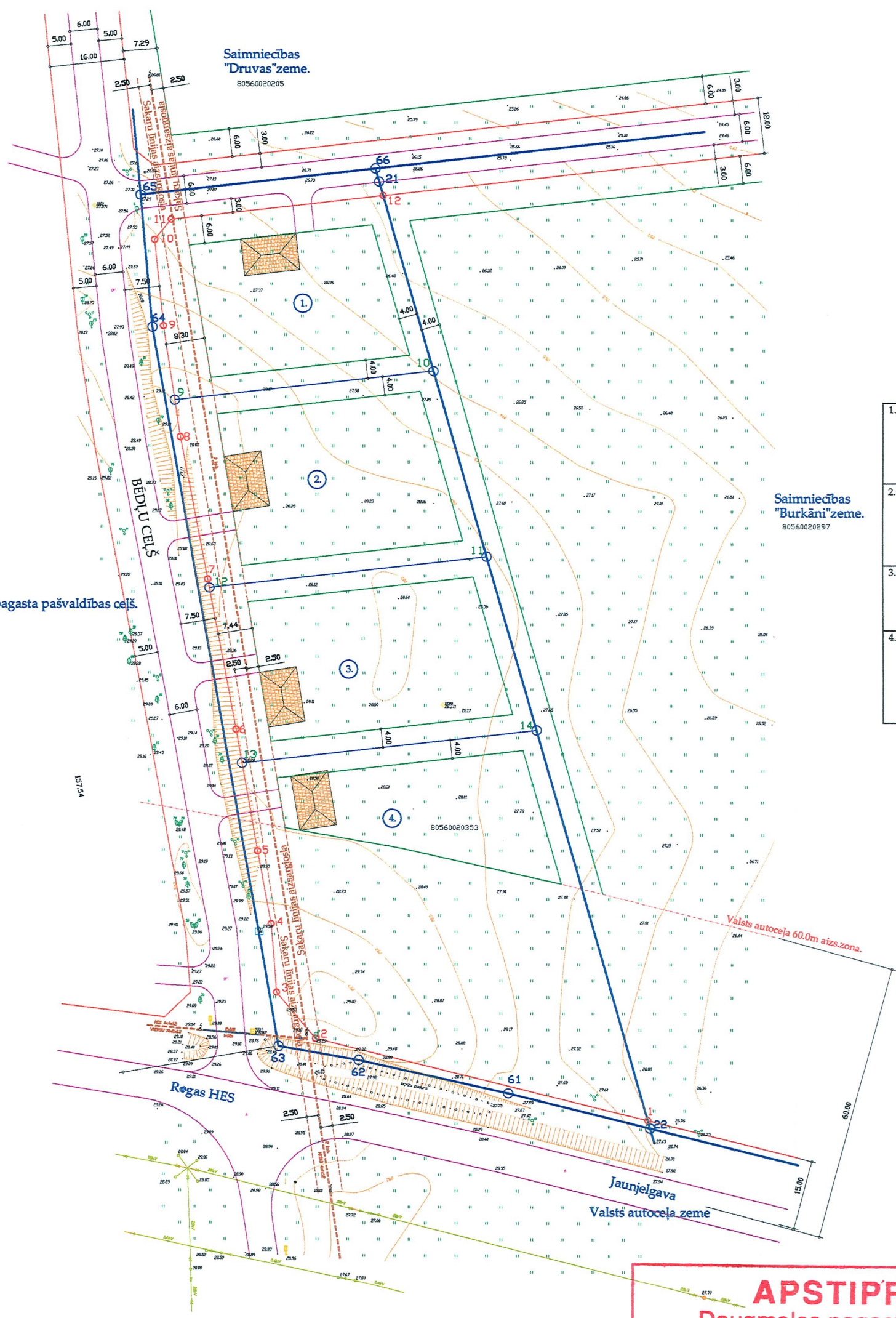
ROBEŽPUNKTU KOORDINĀTAS  
LKS92 TM  
Mēroga koeficients 0.999601

	X	Y
65*	297671.01	527363.58
66*	297676.77	527414.11
21	297673.95	527414.92
22	297469.48	527473.27
61*	297477.00	527442.73
62*	297484.13	527410.53
63*	297487.14	527393.31
64*	297642.32	527366.18

\* - apvidū nenostiprināts robežpunkts

PARCEĻU ROBEŽPUNKTU KOORDINĀTAS  
LKS92 TM  
Mēroga koeficients 0.999601

		X	Y
1.parcēla	9	297642.62	527368.56
	10	297661.30	527366.63
	11	297665.74	527370.19
	12	297670.93	527415.78
2.parcēla	7	297588.00	527378.05
	8	297618.65	527372.18
	9	297626.57	527370.98
3.parcēla	6	297555.50	527384.14
	11	297592.95	527438.04
	12	297586.15	527378.40
	13	297548.21	527385.42
4.parcēla	14	297555.42	527448.75
	13	297548.21	527385.42
	14	297555.42	527448.75
	1	297471.18	527472.79
	2	297488.79	527401.25



Sarkano līniju koordinātes  
LKS 92 TM

	X	Y
1	297471.18	527472.79
2	297488.79	527401.25
3	297498.68	527392.84
4	297513.38	527391.66
5	297529.07	527388.79
6	297555.50	527384.14
7	297588.00	527378.05
8	297618.65	527372.18
9	297642.62	527368.56
10	297661.30	527366.63
11	297665.74	527370.19
12	297670.93	527415.78

- BŪVLAIDES LĪNĪJA
- IELA
- SARKANĀ LĪNĪJA
- PARCEĻES ROBEŽĀ

Daugmales pagasta būvvalde  
**SASKAŅOTS**  
Nr. 72  
"31." Augusts 2004.g.  
Būvvaldes vadītājs  
Daugmales pagasta arhitekts  
**Raitis SKUJA**

**APSTIPRINĀ**  
Daugmales pagasta padomes  
Lēmums Nr. 8 58-27  
"26." Augusts 2004 gadā  
Padomes priekšsēdētājs *[Signature]*

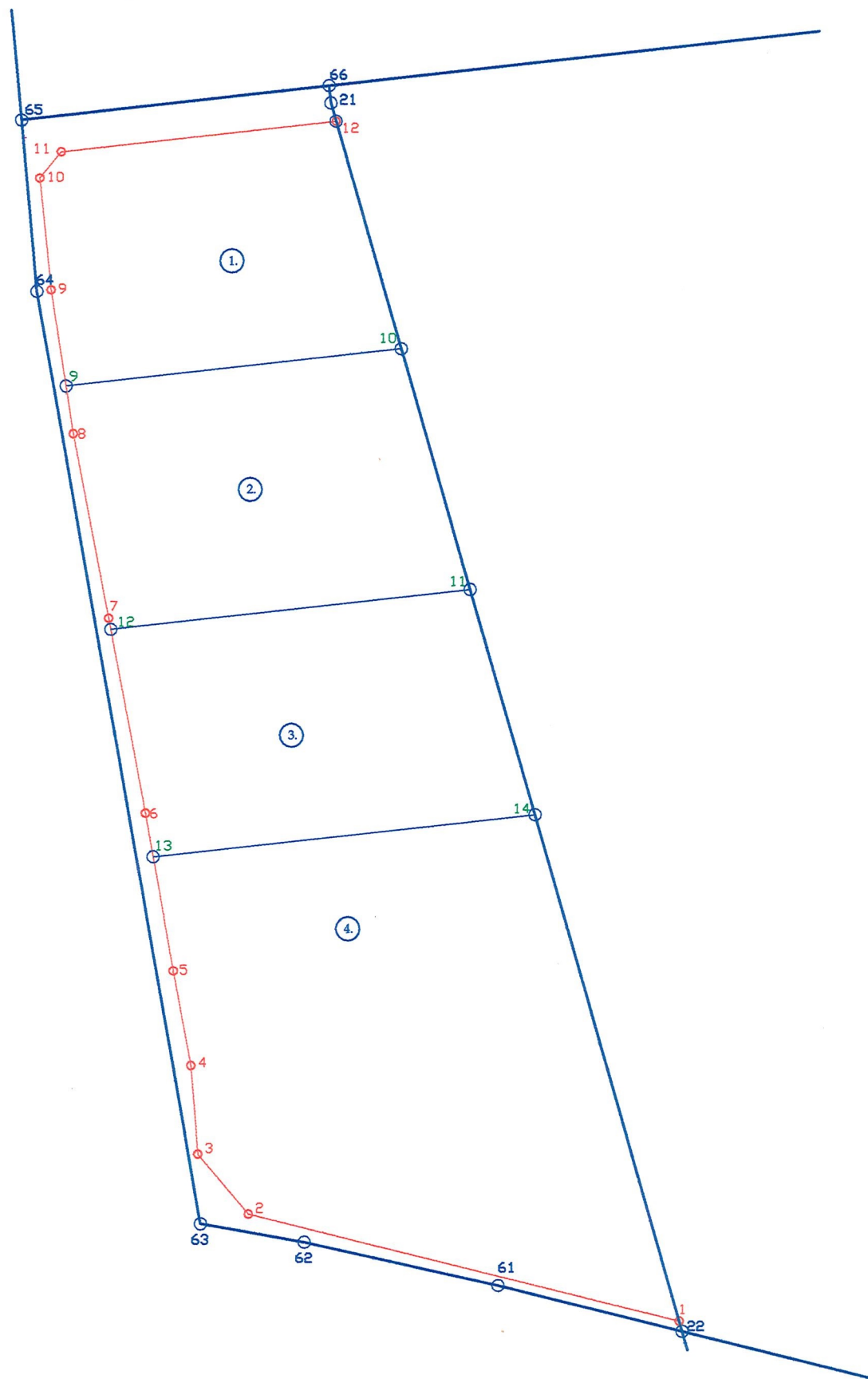
TERITORIJAS EKSPĻIKĀCIJA

Nr.p.k.	Parceles platība.	Platība būvlandē.	Ceļa servit. domāj.daļa.	Parcele + ceļa serv.	Adrese	Kadastra Nr.
1.	2066	1198	163	2229	Jumāri	
2.	2379	1514	188	2567	Mārsiļi	
3.	2382	1542	189	2571	Svires	
4.	4886	1106	387	5273	Tīki	8056-002-0353
5.	927	-	-	-	-	-
Kopā	12640	5360	927	12640	-	-

ŠIS BŪVPROJEKTA ARHITEKTŪRAS DAĻAS RISINĀJUMS ATBILST LATVIJAS BŪVNORMATĪVIEM, KĀ ARĪ TEHNISKO NOTEIKUMU PRASĪBĀM.  
BŪVPROJEKTA DAĻAS VADĪTĀJS LINARDS SKUJA SERT.Nr. 0065  
DATUMS: 13.aug.2004 PARAKSTS: *[Signature]*



	Pasūtītājs:	Objekta adrese:	Objekta Nr.
		Rīgas raj.Daugmales pag.saimniecība "Tīki" Kad.Nr. 8056 - 002 - 0353	03 - 26
<i>[Signature]</i>	Būvprojekta vad.:	Objekta nosaukums:	Marka -Lapa
	Linards Skuja Sert.Nr. 0065	Saimniecības "Tīki" sadales un apbūves detalplānojums.	CP - 01
<i>[Signature]</i>	Arhitekts:	Lapas nosaukums:	Proj.firma.
	Linards Skuja Sert.Nr. 0065	Ģenerālais plāns	Sia "TELPA" Lic.Nr.998



Sarkano līniju koordinātes

LKS 92 TM

	X	Y
1	297471.18	527472.79
2	297488.79	527401.25
3	297498.68	527392.84
4	297513.38	527391.66
5	297529.07	527388.79
6	297555.50	527384.14
7	297588.00	527378.05
8	297618.65	527372.18
9	297642.62	527368.56
10	297661.30	527366.63
11	297665.74	527370.19
12	297670.93	527415.78

	Pasūtītāis:	Objekta adrese:	Objekta Nr.
		Rīgas raj. Daugmales pag. saimniecība "Tīki"	03 - 26
		Kad. Nr. 8056 - 002 - 0353	
	Būvprojekta vad.:	Objekta nosaukums:	Marka -Lapa
	Linards Skuja	Saimniecības "Tīki" sadales un apbūves	CP - 02
	Sert. Nr. 0065	detālplānojums.	
	Arhitekts:	Lapas nosaukums:	Proj. firma.
	Linards Skuja	Sarkano līniju koordinātes	Sia "TELPA"
	Sert. Nr. 0065		Lic. Nr. 998