

PASŪTĪTĀJS: A G (PERS. KODS)
OBJEKTA № 05 - 08

RĪGAS RAJONA DAUGMALES PAGASTA
SAIMNIECĪBAS "ŠAMPĒTERI"
ZEMES GABALA (KAD.№ 8056-002-0574)
SADALES, TURPMĀKĀS IZMANTOŠANAS UN APBŪVES

DETĀLPLĀNOJUMA PROJEKTS

ARHITEKTS
LINARDS SKUJA
Sert. Nr. 0065

BŪVPROJEKTA VADĪTĀJS:



LINARDS SKUJA

ĶEKAVA, 2005.G. JŪNIJS



PASKAIDROJUMA RAKSTS

INDIVIDUĀLĀS APBŪVES DETĀLPLĀNOJUMA PROJEKTS RĪGAS RAJ. DAUGMALES PAGASTA SAIMNIECĪBAS "ŠAMPĒTERI" ZEMES GABALA SADALEI 4 NEKUSTAMOS ĪPAŠUMOS IZSTRĀDĀTS SERTIFICĒTA ARHITEKTA LINARDA SKUJAS VADĪBĀ, LICENCĒTĀ PROJEKT. BIROJĀ SIA "TELPA".

PAMATOJUMS – RĪGAS RAJ. DAUGMALES PAG. PADOMES 26.01. 2005.G. SĒDES PROTOKOLS № 1, UN APSTIPRINĀTS DARBA UZDEVUMS NO 02.03.2005.G.

DARBA MĒRĶIS – IZPLĀNOT ZEMES GABALUS VIENĢIMĒNU MĀJU BŪVNICĪBAI, NOSAKOT ROBEŽAS UN PIEKĻŪŠANU KATRAM ZEMES GABALAM, VEIDOJOT IELAS UN PIEBRAUCAMOS CEĻUS UN ZEMES GABALU APGRŪTINĀJUMUS

ZEMES GABALU RAKSTUROJUMS UN APGRŪTINĀJUMI

ZEMES GABALS NOSTIPRINĀTS ZEMES GRĀMATĀ 22.07.2004.G. UZ A G (PERS KODS) VĀRDA. KOPĒJĀ ZEMES GABALA (KAD. № 8056 – 002 – 0574) PLATĪBA SASTĀDA 1,0 ha. LĪDZ ŠIM ZEME TĪKUSI IZMANTOTA KĀ ARAMZEME.

ZEMES GABALU ROBEŽAS JĀPRECIZĒ PĒC IELAS NOSPRAUŠANAS DABĀ. TOPOGRĀFISKAIS UZMĒRĪJUMS IZDARĪTS 02.02.2005.G. DATI IEVADĪTI LIELRĪGAS REĢIONA DIGITĀLAJĀ KARTĒ UN REĢISTRĒTS NEKUSTAMĀ ĪPAŠUMA KADASTRĀ. RELJEFS LĪDZENS, LĪMEŅA STARPĪBA SVĀRSTĀS 3,3m ROBEŽĀS. ZEMES GABALS MELIORĒTS. BŪVĒJOT ĒKAS UN PAZEMES KOMUNIKĀCIJAS, JĀSAGLABĀ DRENU SISTĒMA.

INŽENEIRTEHNISKĀ DAĻA.

ŪDENSAPGĀDE PAREDZĒTA AR VIETĒJĀM ŪDENSAPGĀDES SISTĒMĀM VAIRĀKIEM ZEMES ĪPAŠNIEKIEM KOOPERĒJOTIES UZ VIENU DZIĻURBUMA AKU AR SŪKŅU SISTĒMU.

UGUNSDZĒSĪBAS VAJADZĪBĀM ŪDENS NEMAMS NO ESOŠĀ GRĀVJA, KAS PAPLAŠINĀMS UN LABIEKĀRTOJAMS AR ŪDENS NEMŠANAS AKĀM.

KANALIZĀCIJA NOTEKŪDENĪ SAVĀCAMI HERMĒTISKĀS KANALIZĀCIJAS AKĀS, KAS REGULĀRI IZVEDĀMAS UZ DAUGMALES ATTĪRĪŠANAS IETAISĒM. KANALIZĀCIJAS AKĀS VAR IEVIETOT BIOĻOGISKO ATTĪRĪŠANAS IEKĀRTU.

ŪDENUS PĒC ATTĪRĪŠANAS VAR IZMANTOT LAISTĪŠANĀI. BIOĻOGISKĀS IEKĀRTAS IZPLATA BABĪTES PAG. PIŅĶOS, RĪGAS IELĀ № 22 TEL. 7914243 "EKOSTANDARTS" UN SIA "EKOTEHNOĻOĢIJAS" RĪGĀ, ERNESTĪNES IELĀ № 12 TEL. 7808985.

ELEKTROAPGĀDE JĀRISINA, PIEPRASOT CENTRĀLAJIEM ELEKTROTĪKLIEM TEHNISKOS NOTEIKUMUS. ELEKTROAPGĀDE UN TELEFONIZĀCIJA RISINĀMA GAR IELĀM ATSTĀTAJĀS BRĪVAJĀS JOSLĀS. LIETUS ŪDENS NOVADĪŠANA DABĪGĀ, PA RELJEFU.

PROJEKTĒJOT ĒKAS UZ ZEMES GABALIEM, JĀIEVĒRO APBŪVES NOTEIKUMI – APBŪVES LĪNIJAS NO SARKANĀS LĪNIJAS NE MAZĀK KĀ 4,0 m, NO KAIMIŅA ROBEŽAS NE MAZĀK KĀ 4,0m.

PĒC DETĀLPLĀNOJUMA PROJEKTA APSTIPRINĀŠANAS, JĀVEIC ZEMES GABALU IEMĒRĪŠANA DABĀ UN ZEMES TRANSFORMĀCIJA SASKAŅĀ AR LR MK 28.08.2001.G. NOTEIKUMIEM № 385.

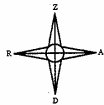
TERITORIJAS TEHNISKIE RĀDĪTĀJI

1. ZEMES GABALA PLATĪBA	-	10000,0 m ²
2. PARCEĻU SKAITS TERITORIJĀ	-	4 GAB.

2005.G.MAIJĀ



L.SKUJA

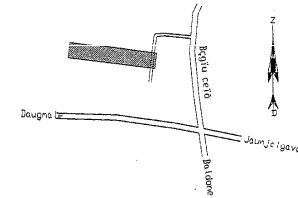


ROBEŽPUNKTU KOORDINĀTAS
LKS 92 TM
Mēroga koeficients - 0.999601

	X	Y
119*	297735,12	526993,18
8	297734,20	526999,19
5	297697,34	527243,62
100	297660,82	527239,78
101	297692,59	526983,07
114*	297693,21	526988,22
120*	297731,95	526992,74

* - dabā nenostiprināts robežpunkts

IZVIETOJUMA SHĒMA



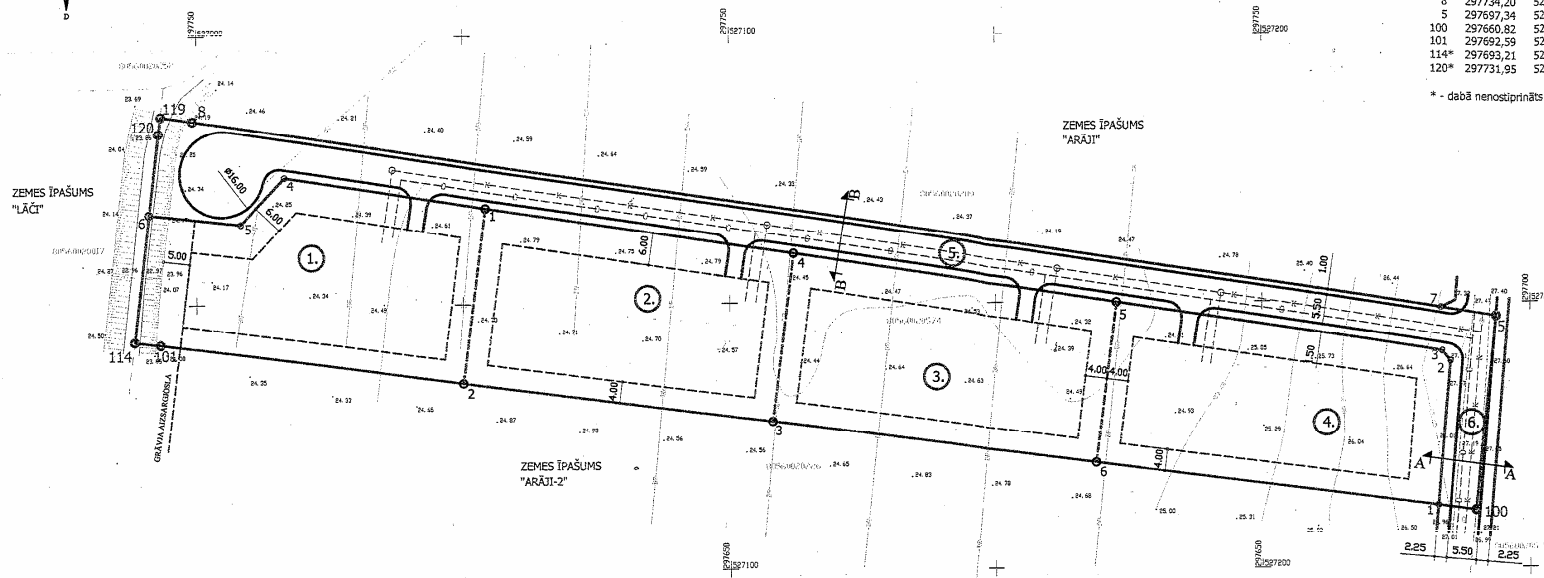
SARKANO LĪNIJU
KOORDINĀTAS

	X	Y
1	297661,72	527232,82
2	297688,91	527235,11
3	297690,76	527233,59
4	297723,51	527016,45
5	297714,79	527008,25
6	297716,81	526990,97
120	297731,95	526992,74
119	297735,12	526993,18
8	297734,20	526999,19
7	297698,89	527233,36

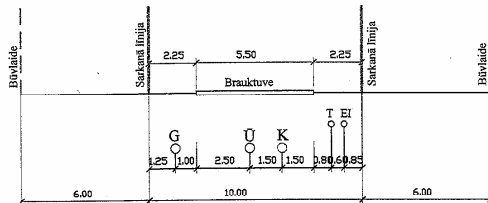
PROJEKTO ROBEŽPUNKTU
KOORDINĀTAS

LKS 92 TM
Mēroga koeficients - 0.999601

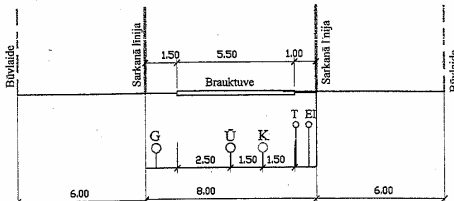
	X	Y
1	297717,81	527054,20
2	297685,26	527050,01
3	297677,79	527107,95
4	297709,10	527111,98
5	297699,95	527172,69
6	297669,95	527168,85



IELAS PROFILS A-A



IELAS PROFILS B-B



SASKAŅOTS Nr. 931
Lielrīgas reģionālās lauksaimniecības pārvaldes
Zemes un ūdens resursu daļa
20.05.2005. g. 13. jūnijā

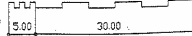
Aivars Štēms

20.05.2005. g. 13. jūnijā

- SARKANĀ LĪNIJA
- - - - - BŪVLAIDES LĪNIJA
- PARCELES ROBEŽĀ
- IELA
- ŪDENSVAIDS
- KANALIZĀCIJA

MĒROGS 1:1000

MĒROGA SKALA



ŠIS BŪVPROJEKTA ARHITEKTŪRAS DAĻAS RISINĀJUMS ATBILST LATVIJAS BŪVNORMATĪVIEM, KĀ ĀRĪ TEHNISKO NOTEIKUMU PRASĪBĀM.

BŪVPROJEKTA DAĻAS VADĪTĀJS LINARDS SKUJA SERT.Nr. 0065

DATUMS: 10.05.2005 PARAKSTS: [Signature]

TERITORIJAS EKSPLIKĀCIJA

Nr. p.k.	Parceles platība	Adrese	Teritorijas izmantošana	NĪLM kods	Ceļa servit.	Parcele+ceļa servit.
1.	1882		Mazstāvu dzīvojamā apbūve	Vienģimenes, divģimeņu dzīvojamu māju apbūve 0601	612	2494
2.	1881				612	2493
3.	1896				617	2513
4.	1886				614	2500
5.	2183		Koplietošanas iela	Zeme zem koplietošanas ceļiem-ielām, šoseļām, tuneļiem, tiltiem, estakādēm. 1101		
6.	272					
kopā		10000			2454	10000

Pastūtājs	Objekta adrese	Objekta Nr.
Andis Grebežs	Rīgas raj. Daugmales pag. "Sampēteri" kadastra Nr. 8056-002-0225	05-08
Būvprojekta vadītājs	Objekta nosaukums	Marka-Lapa
Līnards Skuja Sert. Nr. 0065	Saimniec. "Sampēteri" sadales un apbūves detaļplānojumus	gp-1
Datortehniķe	Lapas nosaukums	Proj. firma
Antra Krasta	Ģenerālais plāns	SIA "Telpa" J.c. Nr. 998



Cabiņas

Noliktava Daugmalietis

Razotne Dambenieki

Purmalī R

Kotiņas

DzD Reņķes

Īlta kūtī

Brēksi

Uplejas

Mazgāles launes

Egles

Osi

Jauntruva

Mezbrenci

Laci

LS Arāji

Ozolīni

Dadzi

Zveņie

Karjerdīķis

Renātes

DzS

Starīši

Silīpi

Griķi

Grāvisi

Tautasnams

Berzīpi

Vecīves

Ligotni

Sūtrmīnīcas

Daugmales skola

Lazdas

Ozoli

Spaļi

Candari

Mārkas

Meidri

Mazupmāji

Upmāji

Skujīnas

Egles

Pikstes

Čaukstes

Razotne Ziedīni

Āpsīši

Nabiņas

Nabiņu ferma

Birzenieki

Laicenieki

Jaunlaicenieki

Viesturi

Ziedīni

Rozu ferma

Maziedīni

LS Ratnieku ferma

Ratnieki

Celmi

22

Balīenieki

21

23

Jaunratnieki

Mezmaļi

Jukumi

16

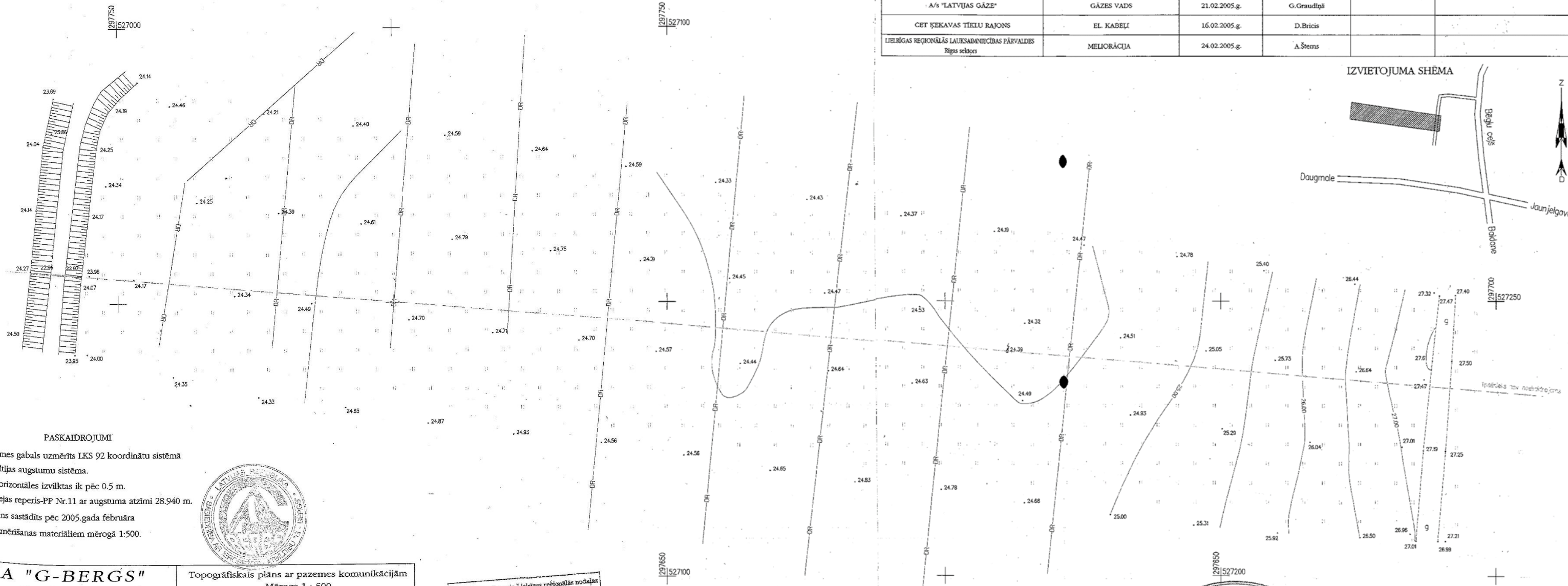
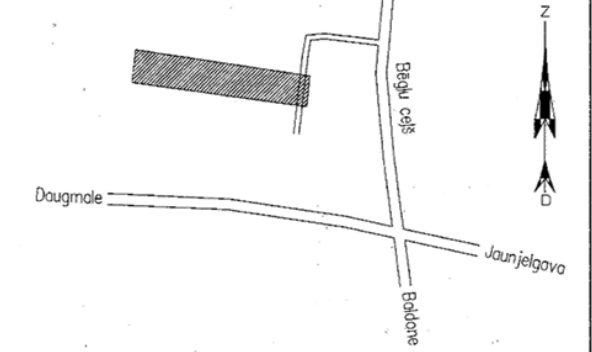
17

19

DAUGMALES PAGASTA ESOŠO APAKŠZEMES KOMUNIKĀCIJU EKSPLOATĒJOŠO ORGANIZĀCIJU APLIECINĀJUMS

ORGANIZĀCIJA	KOMUNIKĀCIJA	DATUMS	UZVĀRDS	TELEFONS	PIEZĪMES
"LATTELEKOM" TED Rīgas reģions	TELEFONA KABEĻI	22.02.2005.g.	A.Savickis		Nr.961
"LATTELEKOM" TED Pīrtiņas reģions	TELEFONA KABEĻI	21.02.2005.g.	I.Solovjova		zemes gabala teritorijā nav LATTELEKOM SIA komunikācijas
A/s "LATVIJAS GĀZE"	GĀZES VADS	21.02.2005.g.	G.Graudīņš		
CET ĶEKAVAS TĪKLU RAJONS	EL. KĀBEĻI	16.02.2005.g.	D.Bricis		
LIELRĪGAS REĢIONĀLĀS LAUKSABIEDRĪBAS PĀRVALDES Rīgas sektors	MELIORĀCIJA	24.02.2005.g.	A.Šterns		

IZVIETOJUMA ŠHEMA



PASKAIDROJUMI

- 1.Zemes gabals uzmērīts LKS 92 koordinātu sistēmā
- 2.Baltijas augstumu sistēma.
Horizontāles izvilktas ik pēc 0.5 m.
Izejas reperis-PP Nr.11 ar augstuma atzīmi 28.940 m.
- 3.Plāns sastādīts pēc 2005.gada februāra
uzmērīšanas materiāliem mērogā 1:500.



SIA "G-BERGS"
Licence Nr.119
Tel./Fax: 7937684; e-pasts: juris@dot.lv

Topogrāfiskais plāns ar pazemes komunikācijām
Mērogs 1 : 500

Direktors	J.Grandsbergs	16.02.2005.
Mēnieks	J.Grandsbergs	02.02.2005.

Pasūtītājs:	proj. stad.	lapa	lapas
PRIVĀTPERSONA	TP	1	1
Rīgas rajons Daugmales pagasts SAMPĒTERI			

Valets Zemes dienesta Lielrīgas reģionālās nodaļas
Gonderļas un Kartogrāfijas daļā
2005 25. FEB.
Dati ievadīti vienotajā Lielrīgas reģionālās nodaļas
Uzmērījumu reģistrācijā Nr. R.15.15.14
A.Valaine



Zemes vienības kadastra apzīmējums	
Uzmērīta robežlīnija	
Ierādāta robežlīnija (M 1:10 000 noteiktība)	
Plānota, projektēta robežlīnija	

