

LINARDA SKUJAS ARHITEKTŪRAS PROJEKTĒŠANAS BIROJS
REĢISTRĀCIJAS Nr.000304516, PVN Nr.40003045163, LICENCE Nr.998

Telpa
SIA

PASŪTĪTĀJS: I V (PERS. KODS)
OBJEKTA № 03 – 59

RĪGAS RAJONA DAUGMALES PAGASTA
SAIMNIECĪBAS “PLŪMES “
ZEMES GABALA (KAD.№ 8056 – 002 – 0447)
SADALES, TURPMĀKĀS IZMANTOŠANAS UN APBŪVES

DETĀLPLĀNOJUMA PROJEKTS

AR IELU BŪVPROJEKTU

ARHITEKTS
LINARDS SKUJA
Sert. Nr. 0065

BŪVPROJEKTA VADĪTĀJS:



LINARDS SKUJA

ĶEKAVA, 2004.G. MAIJS



PASKAIDROJUMA RAKSTS

INDIVIDUĀLĀS APBŪVES DETĀLPLĀNOJUMA PROJEKTS RĪGAS RAJ. DAUGMALES PAGASTA SAIMNIECĪBAS "PLŪMES" ZEMES GABALA SADALEI 8 NEKUSTAMOS ĪPAŠUMOS IZSTRĀDĀTS SERTIFICĒTA ARHITEKTA LINARDA SKUJAS VADĪBĀ, LICENCĒTĀ PROJEKT. BIROJĀ SIA "TELPA".

PAMATOJUMS – RĪGAS RAJ. DAUGMALES PAG. PADOMES 26.11. 2003.G. SĒDES PROTOKOLS № 12, UN APSTIPRINĀTS DARBA UZDEVUMS NO 18.12.2003.G.

DARBA MĒRĶIS – IZPLĀNOT ZEMES GABALUS VIENĢIMĒŅU MĀJU BŪVNICĪBAI, NOSAKOT ROBEŽAS UN PIEKĻUŠANU KATRAM ZEMES GABALAM, VEIDOJOT IELAS UN PIEBRAUCAMOS CEĻUS UN ZEMES GABALU APGRŪTINĀJUMUS

ZEMES GABALU RAKSTUROJUMS UN APGRŪTINĀJUMI.

ZEMES GABALS NOSTIPRINĀTS ZEMES GRĀMATĀ 15.11. 2003.G. UZ (PERS KODS) VĀRDA. KOPĒJĀ ZEMES GABALA (KAD. № 8056 – 002 – 0447) PLATĪBA SASTĀDA 1,97 ha. LĪDZ ŠIM ZEME TIKUSI IZMANTOTA KĀ ARAMZEME.

ZEMES GABALU ROBEŽAS JĀPRECIZĒ PĒC IELAS NOSPRAUŠANAS DABĀ. TOPOGRĀFISKAIS UZMĒRĪJUMS IZDARĪTS 05.01.2004.G. DATI IEVADĪTI LIELRĪGAS REĢIONA DIGITĀLAJĀ KARTĒ UN REĢISTRĒTS NEKUSTAMĀ ĪPAŠUMA KADASTRĀ. RELJEFŠ IZTEIKTI NELĪDZENS, LĪMEŅA STARPĪBA SVĀRSTĀS 8,0m ROBEŽĀS. ZEMES GABALA LEJAS DAĻA MELIORĒTA. BŪVĒJOT PLŪMJU IELU NEPIECIEŠAMS IZCIRST DAŽUS KOKUS. ATĻAUJU JĀSAŅEM NOTEIKTĀ KĀRTĪBĀ.

INŽENEIRTEHNISKĀ DAĻA.

ŪDENSAPGĀDE UN KANALIZĀCIJA PAREDZĒTA PIESLĒDZOTIES DAUGMALES CIEMATA TĪKLIEM. JĀIZSTRĀDĀ PIESLĒGŠANĀS PROJEKTI.

UGUNSDZĒSĪBAS PRASĪBAS ZEMES GABALU SADALEI INDIVIDUĀLO ĢIMENES MĀJU BŪVNICĪBAI RISINĀTA SASKAŅĀ AR LBN 100, LBN 201 – 96 PRASĪBĀM. ĀRĒJĀ UGUNSDROŠĪBAS ŪDENSAPGĀDE SASKAŅĀ AR LBN 222 – 99 PRASĪBĀM.

ŪDENS ŅEMAMŠANAS VIETA UGUNSDZĒSĪBAS VAJADZĪBĀM IEKĀRTOJAMA DABĪGAJĀ ŪDENSTILPNĒ ZEMES AUSTRUMU DAĻĀ, SAUCAMAJĀ BEBRU DĪĶĪ. BEBRU AIZSPROSTS JĀNOJAUC, TAI VIETĀ UZBŪVĒJOT AIZPROSTU AR MENIĶI ŪDENS LĪMEŅA REGULĒŠANAI. PIE PLŪMJU IELAS DĪĶIS JĀPAPLAŠINA UN JĀPADZIĻINA, NOSTIPRINOT KRĀSTUS AR VELĒNĀM. JĀIZVEIDO PIEBRAUKTUVE UGUNSDZĒSĪBAS MAŠĪNĀM AR CIETO SEGUMU 12X12 m PLATĪBĀ. KRĀSTĀ JĀIZVEIDO DIVAS NEAIZSALSTOŠAS ŪDENS ŅEMŠANAS VIETAS, KAS APKALPOTU UGUNSDZĒSĪBU 200 m RADIUSĀ. LAUKU APDZĪVOTĀS VIETĀS ĀRĒJĀS UGUNSDZĒSĪBAS ŪDENS PATĒRIŅŠ VIENA UGUNSGRĒKA DZĒŠANAI IR 5 l/sek.

ELEKTROAPGĀDE JĀRISINA, PIEPRASOT CENTRĀLAJIEM ELEKTROTĪKLIEM TEHNISKOS NOTEIKUMUS. ELEKTROAPGĀDE UN TELEFONIZĀCIJA RISINĀMA GAR IELĀM ATSTĀTAJĀS BRĪVAJĀS JOSLĀS. LIETUS ŪDENS NOVADĪŠANA DABĪGĀ, PA RELJEFU.

PROJEKTĒJOT ĒKAS UZ ZEMES GABALIEM, JĀIEVĒRO APBŪVES NOTEIKUMI – APBŪVES LĪNIJAS NO SARKANĀS LĪNIJAS NE MAZĀK KĀ 4,0 m, NO KAIMIŅA ROBEŽAS NE MAZĀK KĀ 4,0m.

PĒC DETĀLPLĀNOJUMA PROJEKTA APSTIPRINĀŠANAS, JĀVEIC ZEMES GABALU IEMĒRĪŠANA DABĀ UN ZEMES TRANSFORMĀCIJA SASKAŅĀ AR LR MK 28.08. 2001.G. NOTEIKUMIEM № 385.

TERITORIJAS TEHNISKIE RĀDĪTĀJI

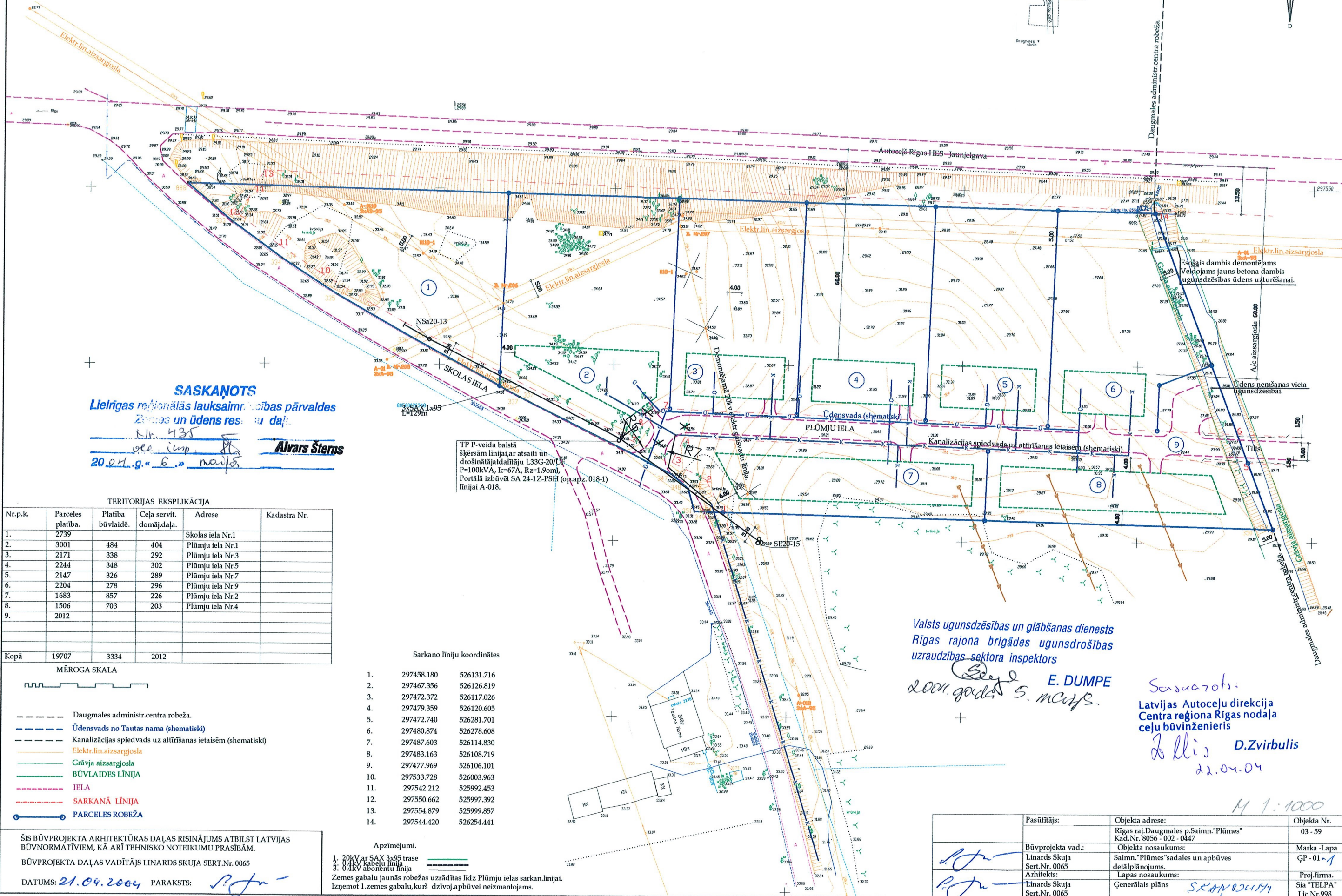
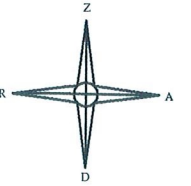
1. ZEMES GABALA PLATĪBA	-	19707,0 m ²
2. PARCEĻU SKAITS TERITORIJĀ	-	8 GAB.
4. KOPĒJĀ PLATĪBA BŪVLAIDES LĪNIJĀS		3334,0 m ²

2004.G.APRĪLĪ



L.SKUJA

IZVIETOJUMA SHĒMA



SASKAŅOTS
 Lielrigas reģionālās lauksaimniecības pārvaldes
 Zemes un ūdens resursu daļa
 Nr. 435
 20.04.g. «6.» maijs
Alvars Štims

TP P-veida balstā
 šķērsām līnijai ar atsaiti un
 drošinātājam L33G-20/U
 P=100kVA, I=67A, Rz=1.90m,
 Portālā izbūvēt SA 24-1Z-PSH (op.apz. 018-1)
 līnijai A-018.

Valsts ugunsdzēsības un glābšanas dienests
 Rīgas rajona brigādes ugunsdrošības
 uzraudzības sektora inspektors
 E. DUMPE
 20.04.g. «5.» maijs

Saskaņots:
 Latvijas Autoceļu direkcija
 Centra reģiona Rīgas nodaļa
 ceļu būvīnženieris
 D. Zvirbulis
 22.04.04

TERITORIJAS EKSPLIKĀCIJA

Nr.p.k.	Parceles platība.	Platība būvlandē.	Ceļa servit. domāj.daļa.	Adrese	Kadastra Nr.
1.	2739			Skolas iela Nr.1	
2.	3001	484	404	Plūmju iela Nr.1	
3.	2171	338	292	Plūmju iela Nr.3	
4.	2244	348	302	Plūmju iela Nr.5	
5.	2147	326	289	Plūmju iela Nr.7	
6.	2204	278	296	Plūmju iela Nr.9	
7.	1683	857	226	Plūmju iela Nr.2	
8.	1506	703	203	Plūmju iela Nr.4	
9.	2012				
Kopā	19707	3334	2012		

Sarkano līniju koordinātes

1.	297458.180	526131.716
2.	297467.356	526126.819
3.	297472.372	526117.026
4.	297479.359	526120.605
5.	297472.740	526281.701
6.	297480.874	526278.608
7.	297487.603	526114.830
8.	297483.163	526108.719
9.	297477.969	526106.101
10.	297533.728	526003.963
11.	297542.212	525992.453
12.	297550.662	525997.392
13.	297554.879	525999.857
14.	297544.420	526254.441

MĒROGA SKALA

- Daugmales administr. centra robeža.
- Ūdensvads no Tautas nama (shematiski)
- Kanalizācijas spiedvads uz attīrīšanas ietaisēm (shematiski)
- Elektr. līn. aizsargjosla
- Grāvja aizsargjosla
- BŪVLAIDES LĪNIJA
- IEĻA
- SARKANĀ LĪNIJA
- PARCEĻU ROBEŽA

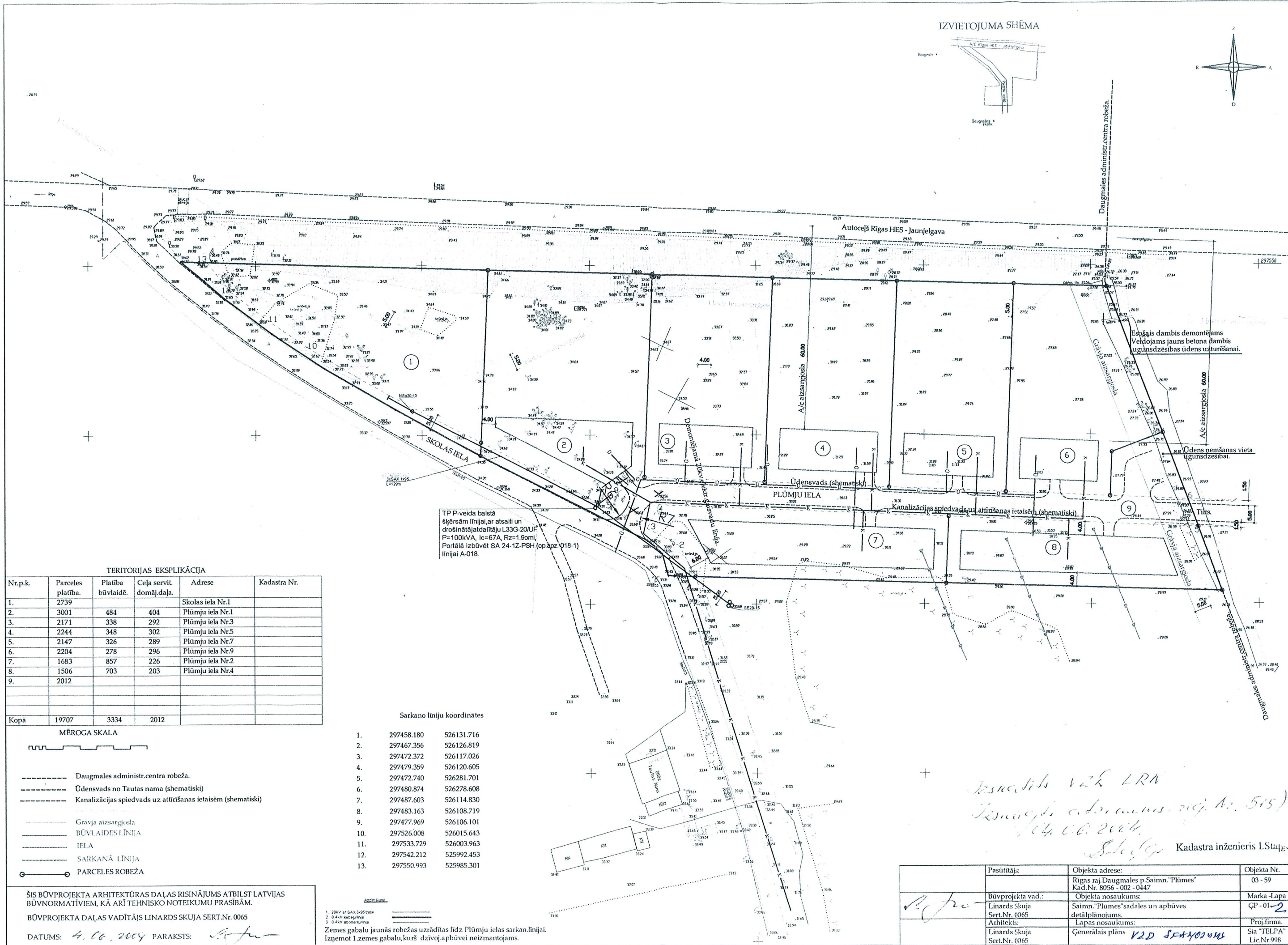
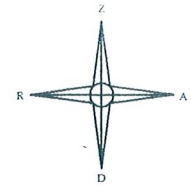
ŠIS BŪVPROJEKTA ARHITEKTŪRAS DAĻAS RISINĀJUMS ATBILST LATVIJAS BŪVNORMATĪVIEM, KĀ ARĪ TEHNISKO NOTEIKUMU PRASĪBĀM.
 BŪVPROJEKTA DAĻAS VADĪTĀJS LINARDS SKUJA SERT.Nr. 0065
 DATUMS: 21.04.2004 PARAKSTS: [Signature]

Apzīmējumi.
 1. 20kV ar SAX 3x95 trase
 2. 0.4kV kabelu līnija
 3. 0.4kV abonētu līnija
 Zemes gabalu jaunās robežas uzrādītas līdz Plūmju ielas sarkan.līnijai.
 Izņemot 1.zemes gabalu, kurš dzīvojamībai neizmantojams.

	Pasūtītājs:	Objekta adrese:	Objekta Nr.
		Rīgas raj.Daugmales p.Saimn."Plūmes" Kad.Nr. 8056 - 002 - 0447	03 - 59
[Signature]	Būvprojekta vad.:	Objekta nosaukums:	Marka -Lapa
	Linards Skuja Sert.Nr. 0065	Saimn."Plūmes" sadales un apbūves detālpilnījums.	GP - 01 - 1
[Signature]	Arhitekts:	Lapas nosaukums:	Proj.firma.
	Linards Skuja Sert.Nr. 0065	Ģenerālais plāns	Sia "TELPA" Lic.Nr.998

M 1:1000

IZVIETOJUMA SHĒMA



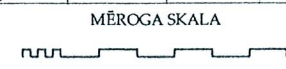
TERITORIJAS EKSPLIKĀCIJA

Nr.p.k.	Parceles platība.	Platība būvlaidē.	Ceļa servit. domāj.daļa.	Adrese	Kadastra Nr.
1.	2739			Skolas iela Nr.1	
2.	3001	484	404	Plūmju iela Nr.1	
3.	2171	338	292	Plūmju iela Nr.3	
4.	2244	348	302	Plūmju iela Nr.5	
5.	2147	326	289	Plūmju iela Nr.7	
6.	2204	278	296	Plūmju iela Nr.9	
7.	1683	857	226	Plūmju iela Nr.2	
8.	1506	703	203	Plūmju iela Nr.4	
9.	2012				
Kopā	19707	3334	2012		

TP P-veida balstā šķērsām līnijai, ar atsaiti un drošinātājdaļiņai L33G-20UF, P=100kVA, lc=67A, Rz=1.90m, Portālā izbūvēt SA 24-1Z-PSH (op.apz.018-1) līnijai A-018.

Sarkano līniju koordinātes

1.	297458.180	526131.716
2.	297467.356	526126.819
3.	297472.372	526117.026
4.	297479.359	526120.605
5.	297472.740	526281.701
6.	297480.874	526278.608
7.	297487.603	526114.830
8.	297483.163	526108.719
9.	297477.969	526106.101
10.	297526.008	526015.643
11.	297533.729	526003.963
12.	297542.212	525992.453
13.	297550.993	525985.301



- Daugmales administr.centra robeža.
- Ūdensvads no Tautas nama (shematiski)
- Kanalizācijas spiedvads uz attīrīšanas ietaisēm (shematiski)
- Grāvja aizsargjosla
- BŪVLAIDES LĪNIJA
- IEĻA
- SARKANĀ LĪNIJA
- PARCELES ROBEŽA

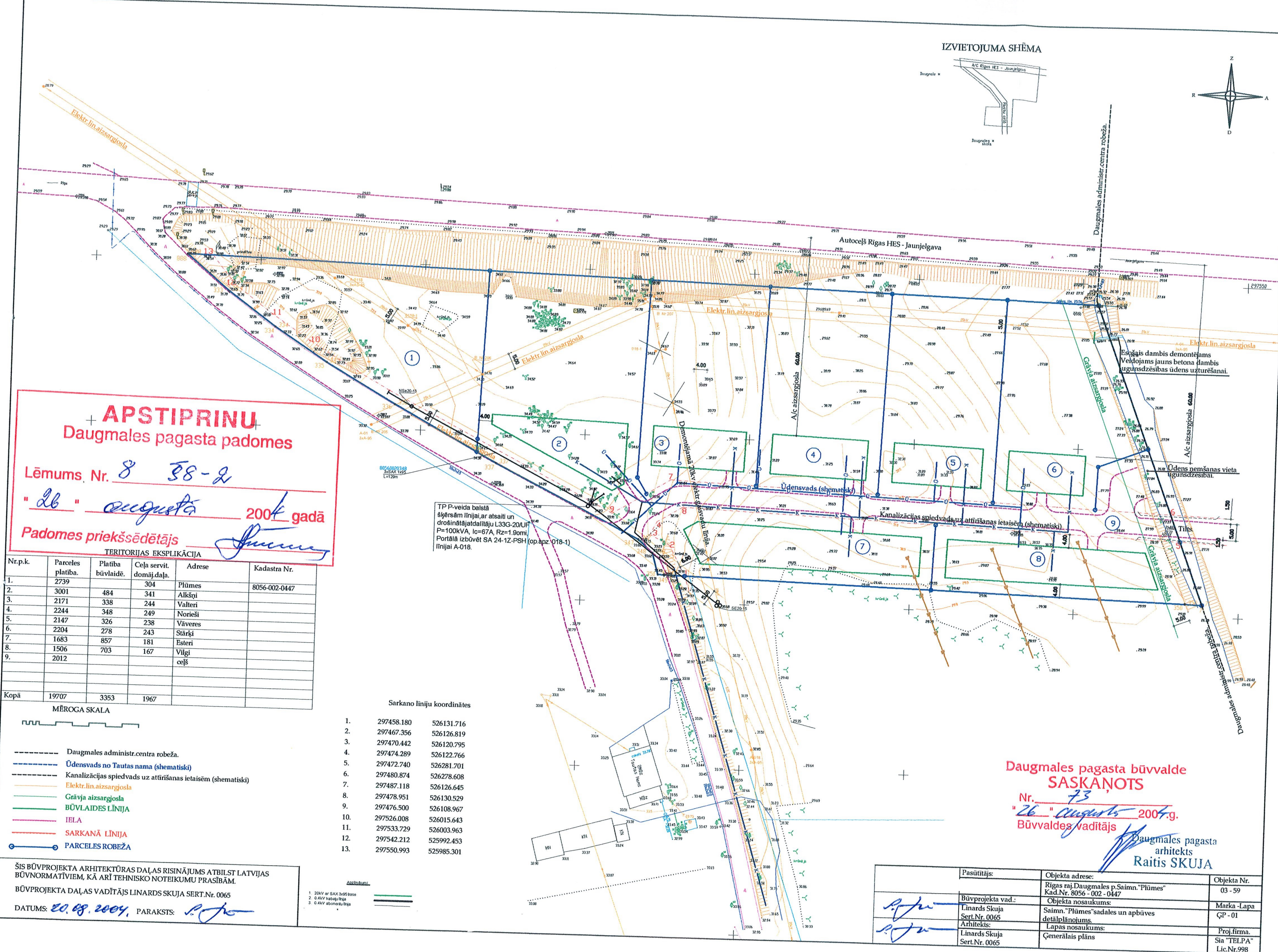
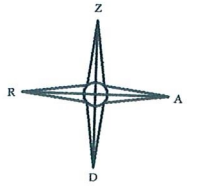
ŠIS BŪVPROJEKTA ARHITEKTŪRAS DAĻAS RISINĀJUMS ATBILST LATVIJAS BŪVNORMATĪVIEM, KĀ ARĪ TEHNISKO NOTEIKUMU PRASĪBĀM.
 BŪVPROJEKTA DAĻAS VADĪTĀJS LINARDS SKUJA SERT.Nr.0065
 DATUMS: 4.06.2009 PARAKSTS: [Signature]

Zemes gabalu jaunās robežas uzrādītas līdz Plūmju ielas sarkan.līnijai. Izmērot 1.zemes gabalu, kurš dzīvojamā apbūvei neizmantojams.

*Esneklis uz LRN
 Esneklis administratīv. rīc. Nr. 515
 14.06.2009
 [Signature] Kadastra inženieris I.Staļņ-*

Pasūtītājs:	Objekta adrese:	Objekta Nr.
	Rīgas raj. Daugmales p.Saimn."Plūmes" Kad.Nr. 8056 - 002 - 0447	03 - 59
Būvprojekta vad.:	Objekta nosaukums:	Marka -Lapa
Linards Skuja Sert.Nr.0065	Saimn."Plūmes" sadales un apbūves detālplānojums.	GP - 01-2
Arhitekts:	Lapas nosaukums:	Proj.firma.
Linards Skuja Sert.Nr.0065	Ģenerālais plāns V2D SEATĀJUMS	Sia "TELPA" Lic.Nr.998

IZVIETOJUMA SHĒMA



Esotais dambis demontējams
Veidojams jauns betona dambis
ugunsdzēsības ūdens uzturešanai.

APSTIPRINU
Daugmales pagasta padomes
Lēmums Nr. 8 38-2
"26" augusta 2004. gadā
Padomes priekšsēdētājs *[Signature]*

TP P-veida balstā
šķērsām līnijai, ar atsali un
drošinātājdaļiņā L33G-20UF
P=100kVA, I_c=67A, R_z=1.90m.
Portālā izbūvēt SA 24-1Z-PSH (op.apz. 018-1)
līnijai A-018.

TERITORIJAS EKSPLIKĀCIJA

Nr.p.k.	Parceles platība.	Platība būvlaidē.	Ceļa servit. domāj.daļa.	Adrese	Kadastra Nr.
1.	2739		304	Plūmes	8056-002-0447
2.	3001	484	341	Alkšpi	
3.	2171	338	244	Valteri	
4.	2244	348	249	Norieši	
5.	2147	326	238	Vāveres	
6.	2204	278	243	Stārķi	
7.	1683	857	181	Esteri	
8.	1506	703	167	Vilgi ceļš	
9.	2012				
Kopā	19707	3353	1967		

MĒROGA SKALA

- Daugmales administratīva robeža.
- Ūdensvads no Tautas nama (shematiski)
- Kanalizācijas spiedvads uz attīrīšanas ietaisēm (shematiski)
- Elektr.līn.aizsargjosla
- Grāvja aizsargjosla
- BŪVLAIDES LĪNIJA
- IELA
- SARKANĀ LĪNIJA
- PARCELES ROBEŽA

Sarkano līniju koordinātes

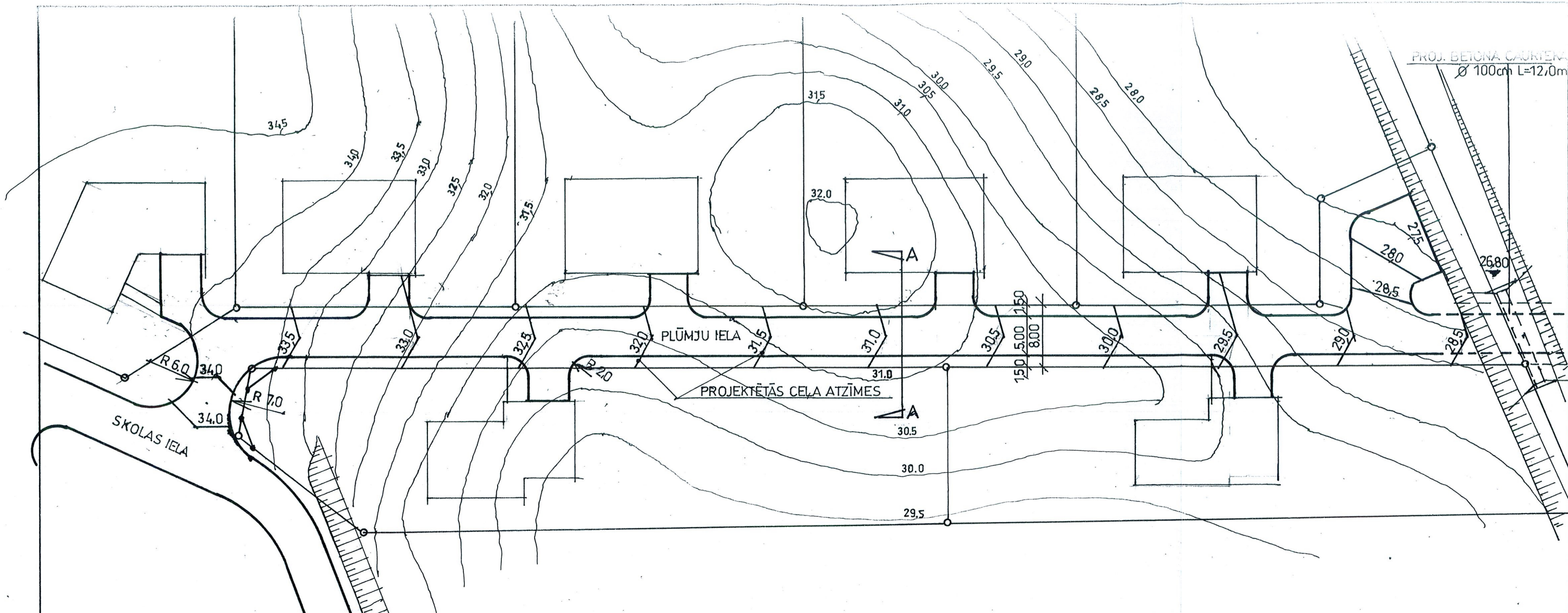
1.	297458.180	526131.716
2.	297467.356	526126.819
3.	297470.442	526120.795
4.	297474.289	526122.766
5.	297472.740	526281.701
6.	297480.874	526278.608
7.	297487.118	526126.645
8.	297478.951	526130.529
9.	297476.500	526108.967
10.	297526.008	526015.643
11.	297533.729	526003.963
12.	297542.212	525992.453
13.	297550.993	525985.301

ŠIS BŪVPROJEKTA ARHITEKTŪRAS DAĻAS RISINĀJUMS ATBILST LATVIJAS BŪVNORMATĪVIEM, KĀ ARĪ TEHNISKO NOTEIKUMU PRASĪBĀM.
BŪVPROJEKTA DAĻAS VADĪTĀJS LINARDS SKUJA SERT.Nr. 0065
DATUMS: 20.08.2004. PARAKSTS: *[Signature]*

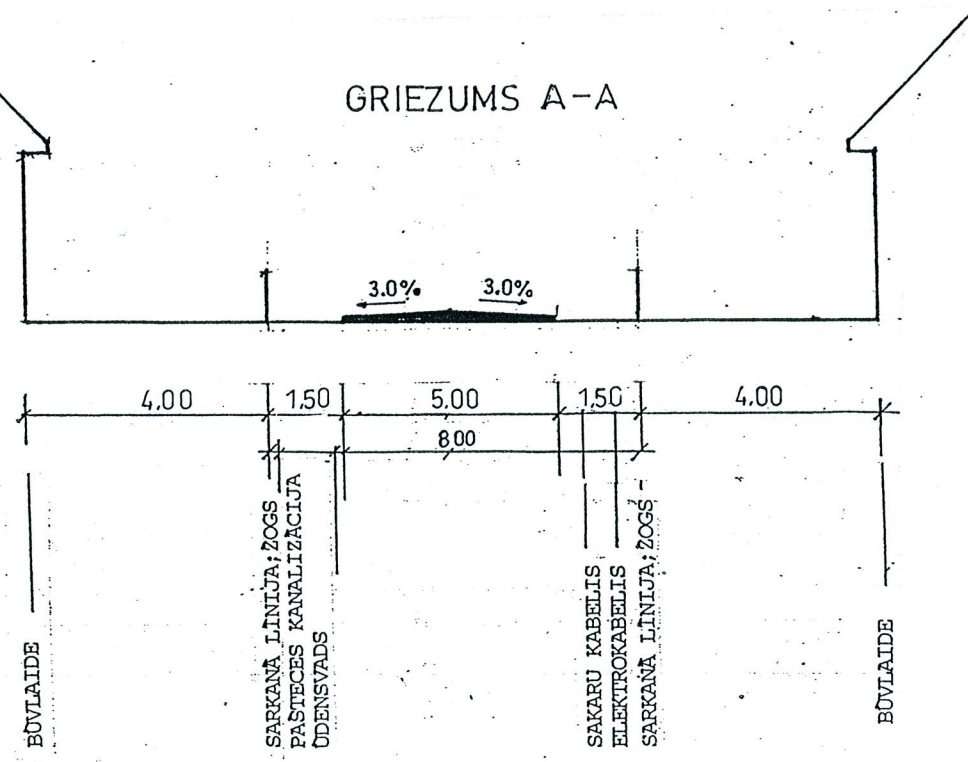
Daugmales pagasta būvvalde
SASKAŅOTS
Nr. 73
"26" augusta 2004.g.
Būvvaldes vadītājs *[Signature]*

Daugmales pagasta arhitekts
Raitis SKUJA

Pasūtītājs:	Objekta adrese:	Objekta Nr.
	Rīgas raj.Daugmales p.Saimn."Plūmes" Kad.Nr. 8056-002-0447	03-59
Būvprojekta vad.:	Objekta nosaukums:	Mārka-Lapa
Linars Skuja Sert.Nr. 0065	Saimn."Plūmes" sadales un apbūves detālpārplānojums.	QP-01
Arhitekts:	Lapas nosaukums:	Proj.firma.
Linars Skuja Sert.Nr. 0065	Ģenerālais plāns	Sia "TBLPA" Lic.Nr.998



GRIEZUMS A-A



Grants sega izbūvē lietotajam grants materialam jābūt šāda granulometriskā sastāva:

Nr. p.k.	Daļiņu daudzums % no svara, kas izsijājas caur sietu ar atverumiem (mm)							Malsījuma īpašības, kurš izsijājas caur sietu ar atverumiem 0,5 mm	
	50	25	15	5	2	0,5	0,074	plūstamības robeža	plasticitātes skaits
Viršējai kārtai									
1	100	75-90	45-75	40-65	20-55	15-35	7-20	Ne vairāk par 25	4-8
2	-	90-100	65-90	50-75	35-65	20-45	8-25	Ne vairāk par 25	4-8
3	-	-	90-100	70-85	45-75	25-55	8-25	Ne vairāk par 25	4-8
Apakšējai kārtai									
4	85-100	55-65	35-70	25-40	15-35	10-20	5-10	Ne vairāk par 25	Ne vairāk par 4
5	90-100	55-85	35-70	25-60	15-20	10-30	5-15	Ne vairāk par 25	Ne vairāk par 6
6	-	90-100	60-85	40-75	25-60	15-40	5-20	Ne vairāk par 25	Ne vairāk par 6

Ja grunts pamatne ir laba, segas biezums svārstās robežās no 15 līdz 25 cm. Vājās gruntīs lietderīgi izveidot smilts pamatni.
 Grants sega, kas biežāka par 16 cm, tiek izbūvēta divās un vairāk kārtās. Virsējās kārtas biezums nedrīkst būt mazāks par 7 cm.

Pasūtītājs:	Objekta adrese: Rīgas raj. Daugmales p. Saimn. "Plūmes" Kad.Nr. 8056-002-0447	Objekta Nr. 03-59
Būvprojekta vad.: Līnards Skuja Sert.Nr. 0065	Objekta nosaukums: Saimn. "Plūmes" sadales un apbūves detālpārveidojums.	Marka -Lapa GP-03
Arhitekts: Līnards Skuja Sert.Nr. 0065	Lapas nosaukums: IELAS PROJEKTS	Proj.firma. Sia "TELPA" Lic.Nr.998