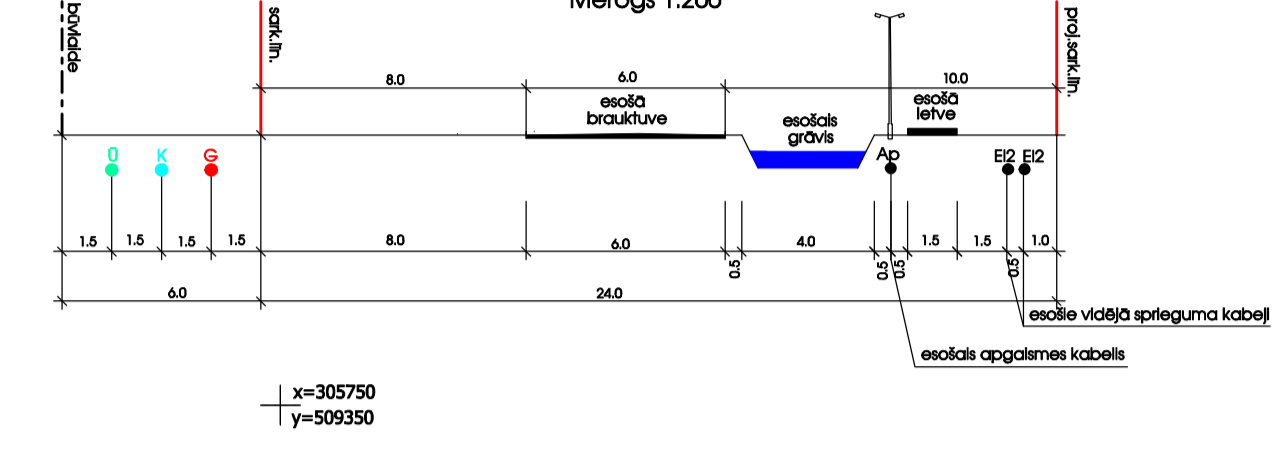
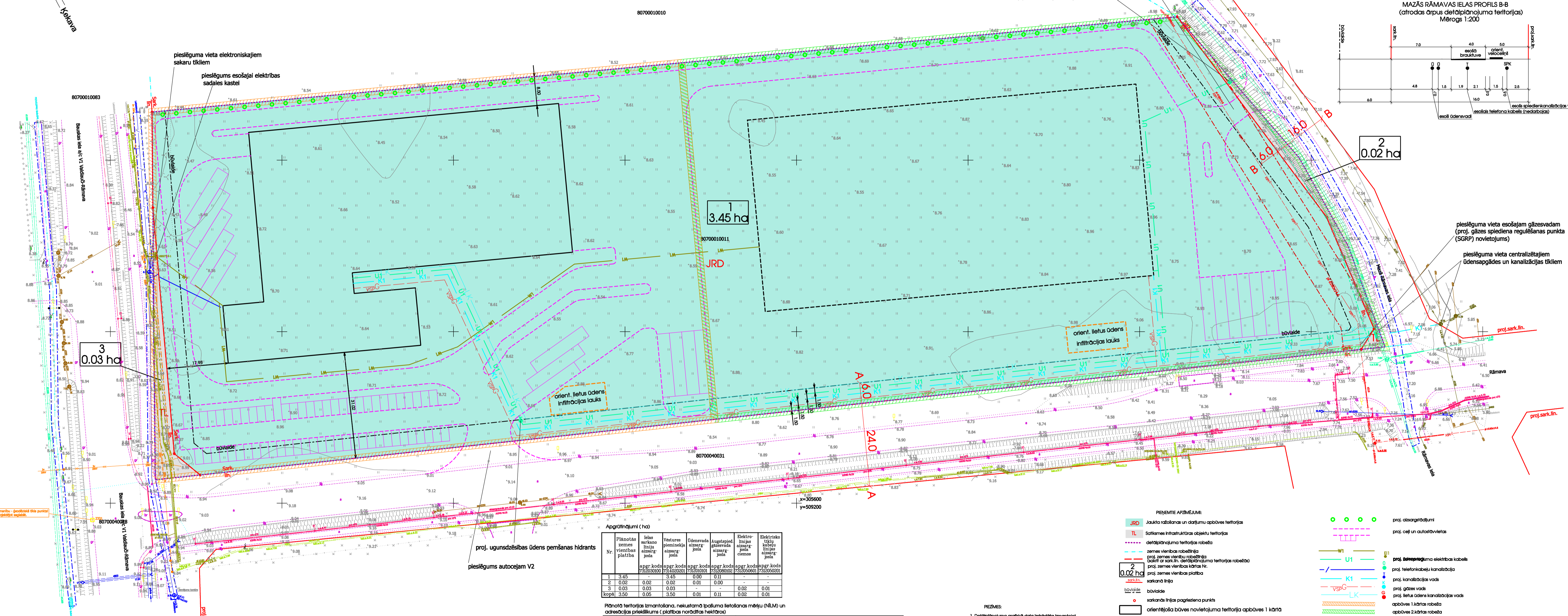
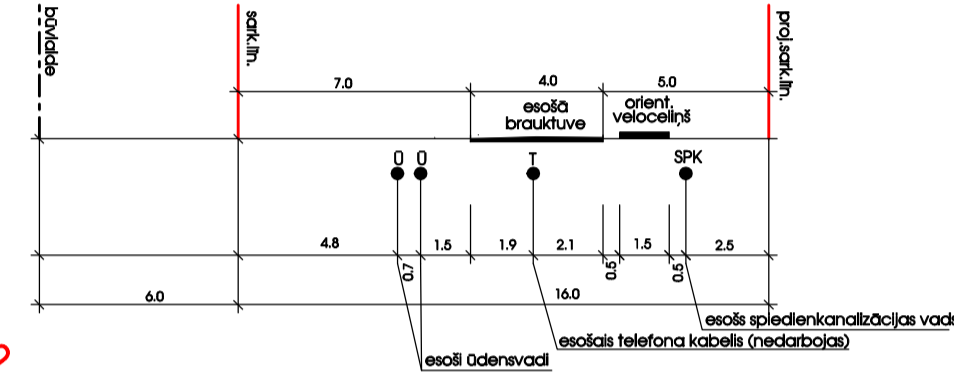


VALSTS VIETĒJĀ AUTOCEĻA V2 PROFILS A-A
(atrodas ārpus detaļplānojuma teritorijas)
Mērogs 1:200



MAZĀS RĀMAVAS IELAS PROFILS B-B
(atrodas ārpus detaļplānojuma teritorijas)
Mērogs 1:200



Apgrābņumi (ha)

Nr.	Plānotās zemes vienības platība	Ielas sarkanā līnija aizsarg. josta		Vēstures pieminekļa aizsarg. josta		Dzīvokļu iedzīvotāju aizsarg. josta		Elektriskās tīklu aizsarg. josta	
		apgr. kods	platība	apgr. kods	platība	apgr. kods	platība	apgr. kods	platība
1	3.45	-	3.45	0.00	0.11	-	-	-	-
2	0.02	0.02	-	0.01	0.00	-	-	-	-
3	0.03	0.03	-	-	-	0.02	0.01	-	-
Kopā	3.50	0.05	3.50	0.01	0.11	0.02	0.01	-	-

Plānotā teritorija izmantotā, nekustamā īpašuma ietilpības mērs (NĪM) un adresācijas priekšlikums (platības norādītas hektāros)

Nr.	Plānotās zemes vienības platība	Funkcionālās terit. izmantošanas veids	NĪM kodi		Adresācija / nekustamo īpašumu nosaukumu priekšlikums
			JRD	TL	
1	3.45	-	1002	1101	"Erceni", Valdlauči, Ķekavas pag., Ķekavas nov.
2	0.02	-	-	-	"Erceni sarkanās līnijas", Valdlauči, Ķekavas pag., Ķekavas nov. i.v.
3	0.03	-	-	-	"Erceni sarkanās līnijas", Valdlauči, Ķekavas pag., Ķekavas nov. i.v.
Kopā	3.50	-	0.05	3.45	0.05

+ NĪM nosaukumi:
- Nostāvju apbūve (kods 1002)
- Zeme dzelzceļa infrastruktūras zemes nodalījuma joslā un ceļu zemes nodalījuma joslā (kods 1101)

- PIEMĒRĀS APZĪMĒJUMI:
- JRD Jaunkārtotākas un darījuma apbūves teritorija
 - TL Saimniecības infrastruktūras objektu teritorija
 - detalplānojuma teritorijas robeža
 - zemes vienības robežlīnija
 - proj. zemes vienību robežlīnija
 - orient. ar sark. līn. detalplānojuma teritorijas robeža
 - proj. zemes vienības kārtas Nr.
 - proj. zemes vienības platība
 - sakarņa līnija
 - būvvalde
 - sakarņa līnijas pagriešanās punkts
 - orientējamā būves novietojuma teritorija apbūves 1.kārtā
 - orientējamā būves novietojuma teritorija apbūves 2.kārtā
 - atbargācija ap valsts nozīmes vēstures pieminekli: Dzelzceļa multiv. rakstniece
 - atbargācija ap valsts nozīmes vēstures pieminekli: LKS-92 TM koordinātu sistēma, Latvijas normatīvo aktu sistēma.
 - 3m atbargācija gar ūdensvadu (kods-731201010)
 - 5m atbargācija gar gāzvadu ar spiedienu no 0,4MPa līdz 1,6MPa (kods-731208010)
 - 2,5m atbargācija gar elektrisko tīklu līdz 20kV gāzvadu tīklu sistēmām (kods-731205001)
 - 1m atbargācija gar elektrisko tīklu kabeļu tīklu (kods-731205001)
 - sakarņa līnijas teritorija detalplānojuma robežlīnija (kods - 731204100)
 - 1m atbargācija gar saņemšanas elektronisko sakaru tīklu un kabeļu kanalizāciju ārpus detalplānojuma robežlīnijas (kods-731204100)

Projekta nosaukums: SIA DAMSIJAS

Projekta adreses: Bīvbāzei gatve 223, Rīga, LV-1009
Tālrunis: 67070400, 29103226
Fakss: 67045963

Projekta veids: DETALPLĀNOJUMS

ĶEKAVAS NOVADA ĶEKAVAS PAGASTA VALDLĀUČU CIEMA NEKUSTAMĀ ĪPAŠUMA "ERČENI" TERITORIJĀ

Projekta veids: FUNKCIONĀLAJĀ ZĒMĒJUMA PLĀNS, AIZSARGJOSLAS, GALVENO INŽENĒRKOMUNIKĀCIJU SHĒMA

Arhitekts: D. Bērziņa

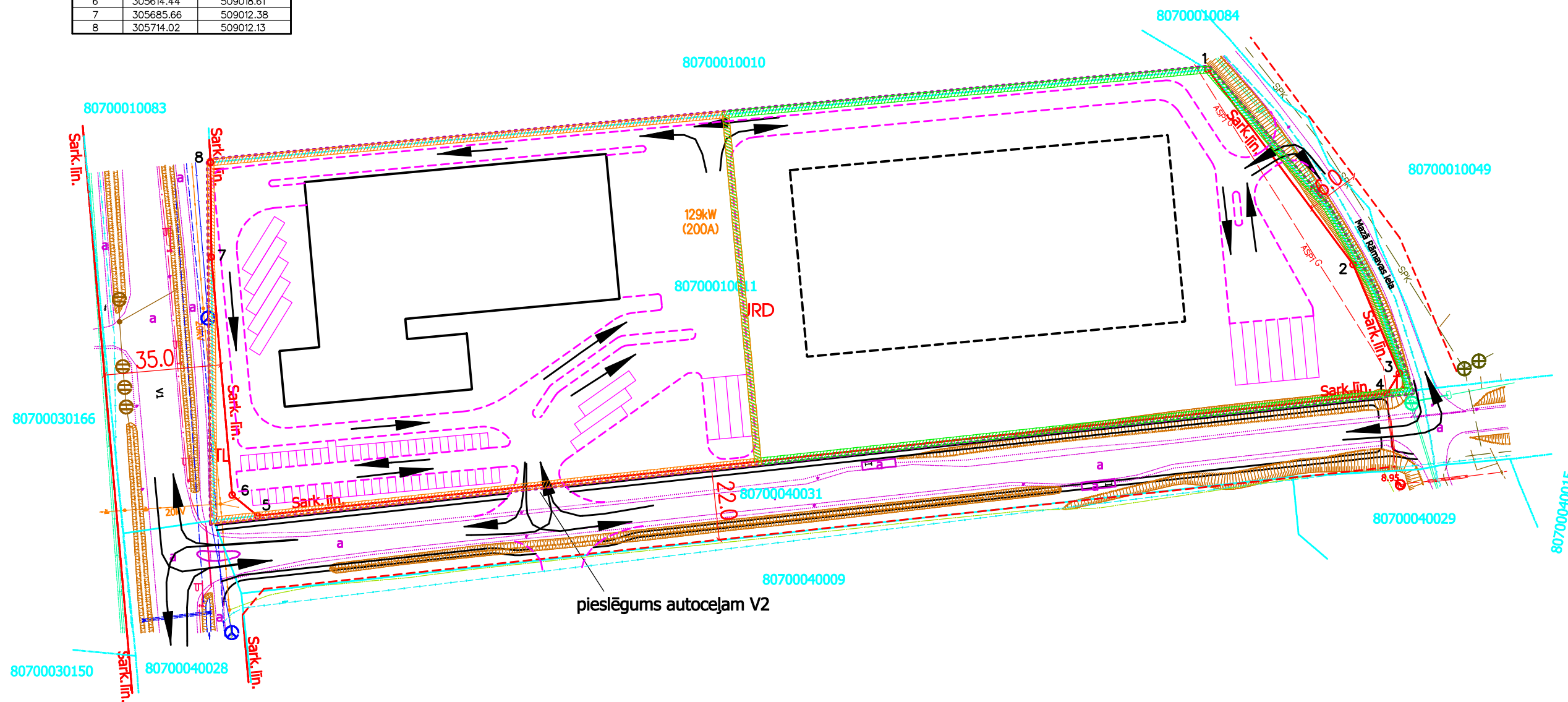
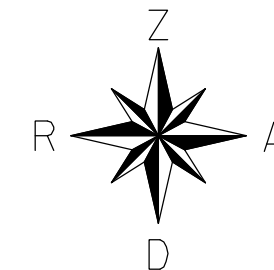
Projekta veids: DP-1

Mērogs: 1:500

Projekta Nr.: AA000000024, Izstrādāts: 2012.09.09, Derīgums: 2012.09.09, Datums: 16.02.2014, Lapa: 1, Lapas: 3

Sarkano līnju
pagriezienu punktu
koordinātu saraksts
LKS-92 TM
koordinātu sistēmā

Punkta Nr.	x	y
1	305741.81	509310.91
2	305683.45	509354.44
3	305650.87	509368.30
4	305644.83	509364.55
5	305608.22	509026.18
6	305614.44	509018.61
7	305685.66	509012.38
8	305714.02	509012.13



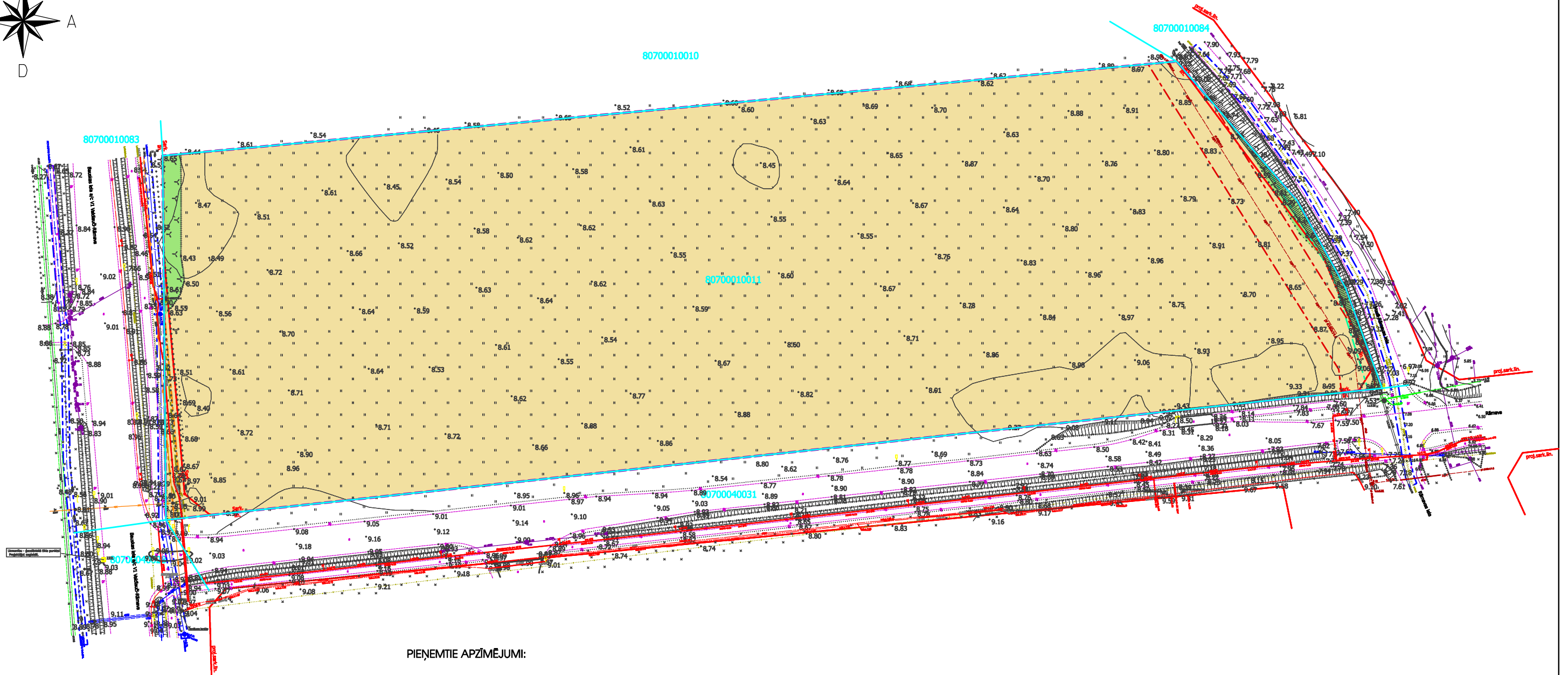
PIĒŅEMTIE APZĪMĒJUMI:

- JRD Jaukta ražošanas un darījumu apbūves teritorijas
- TL Satiksmes infrastruktūras objektu teritorijas
- detālplānojuma teritorijas robeža
- zemes vienības robežlīnija
- sark.līn. sarkanā līnija
- - - orient. sarkanā līnija ārpus lokālplānojuma teritorijas
- o sarkanās līnijas pagriezienu punkts
- == proj. gājēju ceļi
- apbūves 1.kārtas robeža
- apbūves 2.kārtas robeža
- 25kW elektroenerģijas patēriņa slodze

Projektētājs: SIA DAMSUJAS Brīvības gatve 223, Rīga, LV-1039 Tālrunis: 67024805, 29103226 Fakss: 67045983		DETĀLPLĀNOJUMS ĶEKAVAS NOVADA ĶEKAVAS PAGASTA VALDLAUČU CIEMA NEKUSTAMĀ ĪPAŠUMĀ "ERCENI" TERITORIJĀ		
Pasūtītājs: SIA "RIX Logistics"		Rasējums: PLĀNOTĀ SATIKSMES INFRASTRUKTŪRA, SARKANĀS LĪNIJAS, ELEKTROENERĢIJAS PATĒRIŅA SLODZE		
Arhitekts:	D.Bērziņa	Nozare:	DP-2	
Izstrādāja:	J.Veilandis	Mērogs: 1:1500	Datums: 16.02.2016	Lapa: 2 / Lapas: 3



TERITORIJAS PAŠREIZĒJĀS IZMANTOŠANAS PLĀNS



PIENĒMTIE APZĪMĒJUMI:

- detaļplānojuma teritorijas robeža
- esošo zemes vienību robežlīnija
- lauksaimniecībā izmantojamā zeme
- krūmājs
- aizsargjosla ap valsts nozīmes vēstures pieminekli- Depkina muiža- rakstnieka G.Meļņeja dzīves vieta, valsts aizs.Nr.92 (kods-7314020201, visa teritorija)
- 3m aizsargjosla gar ūdensvadu (kods-7312010101)
- 5m aizsargjosla gar gāzesvadu ar spiedienu no 0.4MPa līdz 1.6MPa (kods-7312080102)
- 2.5m aizsargjosla ap elektrisko tīklu līdz 20kV gaisvadu līniju pilsētās (kods-7312050601)
- 1m aizsargjosla gar elektrisko tīklu kabeļu līniju (kods-7312050201)
- sarkanās līnijas teritorija detaļplānojuma robežās (kods - 7312030100)
- 1m aizsargjosla gar pazemes elektronisko sakaru tīklu līniju un kabeļu kanalizāciju ārpus detaļplānojuma robežām (kods-7312040100)

Projektētājs: SIA DAMSUJAS Brīvības gatve 223, Rīga, LV-1039 Tālrunis: 67024805, 29103226 Fakss: 67045983		DETĀLPLĀNOJUMS ĶEKAVAS NOVADA ĶEKAVAS PAGASTA VALDLAUČU CIEMA NEKUSTAMĀ IPĀŠUMĀ "ERCENI" TERITORIJĀ			
Pasūtītājs: SIA "RIX Logistics"		Rasēja: TERITORIJAS PAŠREIZĒJĀS IZMANTOŠANAS PLĀNS			
Arhitekts: D.Bērziņa		Nozare: DP-3			
Izstrādāja: J.Vellands		Mērogs: 1:1000	Datums: 16.02.2016	Lapa: 3	Lapas: 3