

Projektētās teritorijas shēma pirms projekta

Projektētās teritorijas shēma pēc projekta

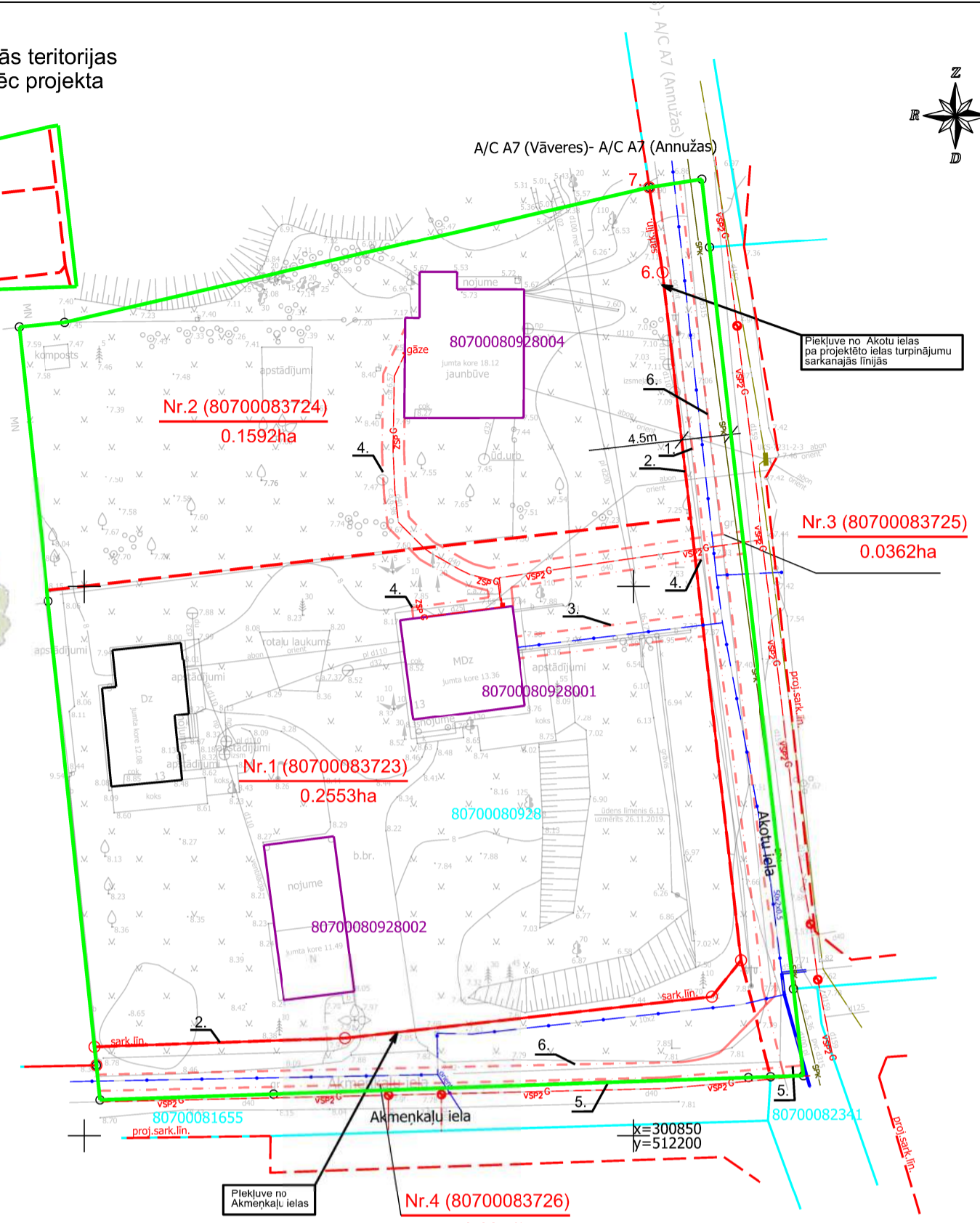


Teritorijas izvietojuma shēma Kekavas novada administratīvās teritorijas robežās



Esošās zemes vienības

kadastra apzīmējums	platība, ha
80700080928	0.4861



Projektētās zemes vienības un apgrūtinājumi

projektētās zemes vienības			apgrūtinājumi			
Nr.	kadastra apzīmējums	platības no esošajām zemes vienībām	platība, ha	Kārtas Nr.	klasifikācijas kods	piezīmes
1.	80700083723	80700080928 0.2553 ha	0.2553	3.	7312040100	ekspluatācijas aizsargjoslas teritorija gar pazemes elektronisko sakaru tīklu līniju un kabelu kanalizāciju
				4.	7312080101	ekspluatācijas aizsargjoslas teritorija gar gāzesvadu ar spiedienu līdz 0.4 megapaskāļiem
2.	80700083724	80700080928 0.1592 ha	0.1592	4.	7312080101	ekspluatācijas aizsargjoslas teritorija gar gāzesvadu ar spiedienu līdz 0.4 megapaskāļiem
				4.	7312080101	ekspluatācijas aizsargjoslas teritorija gar gāzesvadu ar spiedienu līdz 0.4 megapaskāļiem
3.	80700083725	80700080928 0.0362 ha	0.0362	1.	7312010201	ekspluatācijas aizsargjoslas teritorija gar kanalizācijas spiedvadu, kas atrodas līdz 2m dziļumam
				2.	7312030100	ekspluatācijas aizsargjoslas teritorija gar ielu vai ceļu - sarkanā līnija
				4.	7312080101	ekspluatācijas aizsargjoslas teritorija gar gāzesvadu ar spiedienu līdz 0.4 megapaskāļiem
				5.	7312080101	ekspluatācijas aizsargjoslas teritorija gar gāzesvadu ar spiedienu līdz 0.4 megapaskāļiem
				6.	7315030100	ceļa servitūta teritorija
				6.	7315030100	ceļa servitūta teritorija
4.	80700083726	80700080928 0.0354 ha	0.0354	2.	7312030100	ekspluatācijas aizsargjoslas teritorija gar ielu vai ceļu - sarkanā līnija
				5.	7312080101	ekspluatācijas aizsargjoslas teritorija gar gāzesvadu ar spiedienu līdz 0.4 megapaskāļiem
				6.	7315030100	ceļa servitūta teritorija
Kopā			0.4861			

APZĪMĒJUMI

- 80700080928 esošās zemes vienības kadastra apzīmējums
- esošās zemes vienības robeža ar robežpunktu
- zemes ierīcības projekta robežas
- projektēto zemes vienību robežas
- Nr.1 (80700083723) 0.2553ha projektētās zemes vienības kadastra apzīmējums un platība
- nekustamā īpašuma apgrūtinājuma robeža
- sark.līn. sarkanā līnija ar lūzuma punktu Projektētā sarkanā līnija ārpus detālplānojuma teritorijas
- VZD kadastra informācijas sistēmā reģistrēta būve
- VZD kadastra informācijas sistēmā neregistrēta būve
- 80700080928002 būves kadastra apzīmējums

Detālplānojums nekustamajam īpašumam Akmeņkalu iela 13 Alejās, Ķekavas pagastā, Ķekavas novads kadastra apzīmējums 8070 008 0928

3. lapa no 4

ZEMES IERĪCĪBAS PLĀNS

Pasūtītājs: Ķekavas novada pašvaldība	Zemes ierīcības projekts izstrādāts: - LKS-92 TM koordinātu sistēmā, mēroga koeficients 0.999602; - Latvijas normālo augstumu sistēmā (LĀS-2000,5).
	Kartogrāfiskā pamatne: - zemes robežu plāns M1:500, uzmērīja SIA "Nekustamo īpašumu serviss" 08.12.2004. - augstas detalizācijas topogrāfiskais plāns M 1:500, uzmērīja SIA "G-BERGS" 26.11.2019.
	Izstrādes vadītājs: Ķekavas novada pašvaldības teritorijas plānotājs Andris Lācis
SIA "AZIMUTS inženierizpēte", Reģ.Nr.40003879063, Skolas ielā 21-401C tel.67271134	
izstrādātājs: SIA "AZIMUTS inženierizpēte" valdes locekle	Kristīne Mitule
Teritorijas plānotājs / Zemes ierīkotājs Ilona Jēkabsons	Zemes ierīkotāja sertifikāta Nr.AA0094, izdots 09.07.2013., derīgs līdz 08.07.2023.
Detālplānojums izstrādāts	20.08.2020.