

PASŪTĪTĀJS :

OBJEKTS: 03 -25

RĪGAS RAJONA ĶEKAVAS PAGASTA
SAIMNIECĪBAS "LAUCIŅI - 2" (KAD. № 8070 - 08 - 0215)
ZEMES SADALES, TURPMĀKĀS IZMANTOŠANAS UN APBŪVES

DETĀLPLĀNOJUMA PROJEKTS

AR IELU BŪVPROJEKTU

ARHITEKTS
LINARDS SKUJA
Sert. Nr. 0065

PROJEKTA VADĪTĀJS:  LINARDS SKUJA



ĶEKAVA , 2003.G. MAIJS

PASKAIDROJUMA RAKSTS

INDIVIDUĀLĀS APBŪVES DETĀLPLĀNOJUMA PROJEKTS RĪGAS RAJ. ĶEKAVAS PAGASTA SAIMNIECĪBAS "LAUCIŅI - 2" ZEMES GABALA SADALEI 6 NEKUSTAMOS ĪPAŠUMOS IZSTRĀDĀTS SERTIFICĒTA ARHITEKTA LINARDA SKUJAS VADĪBĀ, LICENCĒTĀ PROJEKT. BIROJĀ SIA "TELPA".

PAMATOJUMS - RĪGAS RAJ. ĶEKAVAS PAG. PADOMES 2003.G. 21. MARTA SĒDES PROTOKOLS № 3, UN 2003.G. 24. APRĪLĪ APSTIPRINĀTS DARBA UZDEVUMS.

DARBA MĒRĶIS - IZPLĀNOT ZEMES GABALUS VIENĢIMĒŅU MĀJU BŪVNICĪBAI, NOSAKOT ROBEŽAS UN PIEKĻŪŠANU KATRAM ZEMES GABALAM, VEIDOJOT IELAS UN PIEBRAUCAMOS CEĻUS UN ZEMES GABALU APGRŪTINĀJUMUS.

ZEMES GABALU RAKSTUROJUMS UN APGRŪTINĀJUMI.

ZEMES GABALS NOSTIPRINĀTS ZEMES GRĀMATĀ UZ G VĀRDA. KOPĒJĀ ZEMES GABALA (KAD. № 0807 - 08 - 0215) PLATĪBA SASTĀDA 1,2 ha. LĪDZ ŠIM ZEME TIKUSI IZMANTOT A LAUKSAIMNIECĪBAI

ZEMES GABALU ROBEŽAS JĀPRECIZĒ PĒC CEĻU NOSPRAUŠANAS DABĀ.

TOPOGRĀFISKAIS UZMĒRĪJUMS IZDARĪTS 29.04..2003.G.RELJEFS LĪDZENS, LĪMEŅA STARPĪBA SVĀRSTĀS 1.0m ROBEŽĀS.ZEMES GABALS MELIORĒTS .BŪVĒJOT ĒKAS UN PAZEMES KOMUNIKĀCIJAS, ESOŠO MELIORĀCIJAS SISTĒMU JĀSAGLABĀ.

INŽENEIRTEHNISKĀ DAĻA.

ŪDENSAPGĀDE PĀRĒDZĒTA CENTRALIZĒTA, ZEMES ĪPAŠNIEKIEM KOOPERĒJOTIES UN IZBŪVĒJOT VIENU DZIĻURBUMA AKU AR SŪKŅU SISTĒMU. UGUNSDZĒSĪBAS VAJADZĪBĀM ŪDENS ŅEMAMS NO ĶEKAVAS UPĪTES, KAS ATRODAS 500. m ATTĀLUMĀ

KANALIZĀCIJA RISINĀMA AR INDIVIDUĀLĀM HERMĒTISKI NOSLĒG-TĀM, IZSMEĻAMĀM KANALIZĀCIJAS AKĀM, KAS REGULĀRI IZVEDĀMAS UZ ĶEKAVAS ATTĪRĪŠANAS IETAISĒM, JEB IERĪKOJOT INDIVIDUĀLĀS BIOĻOĢISKĀS ATTĪRĪŠANAS IETAISES, KURAS ŪDEŅUS PĒC ATTĪRĪŠANAS VAR IZMAINTOT LAISTĪŠANAI.

IESPĒJAMA PIESLĒGŠANĀS ĶEKAVAS ŪDENSAPGĀDES UN KANALIZĀCIJAS TĪKLIEM, IZSTRĀDĀJOT ĀRĒJO TĪKLU PROJEKTU.

ELEKTROAPGĀDE JĀRISINA, PIEPRASOT CENTRĀLĀJIEM ELEKTROTĪKLIEM TEHNISKOS NOTEIKUMUS. ELEKTROAPGĀDE UN TELEFONIZĀCIJA RISINĀMA GAR IELĀM ATSTĀTAJĀS BRĪVAJĀS JOSLĀS. LIETUS ŪDENS NOVADĪŠANA DABĪGĀ, PA RELJEFU.

IESPĒJAMA PIESLĒGŠANĀS GĀZES VADAM.

PROJEKTĒJOT ĒKAS UZ ZEMES GABALIEM, JĀIEVĒRO APBŪVES NOTEIKUMI - APBŪVES LĪNIJAS NO SARKANĀS LĪNIJAS NE MAZĀK KĀ 6,0 m, NO KAIMIŅA ROBEŽAS NE MAZĀK KĀ 4,0m.

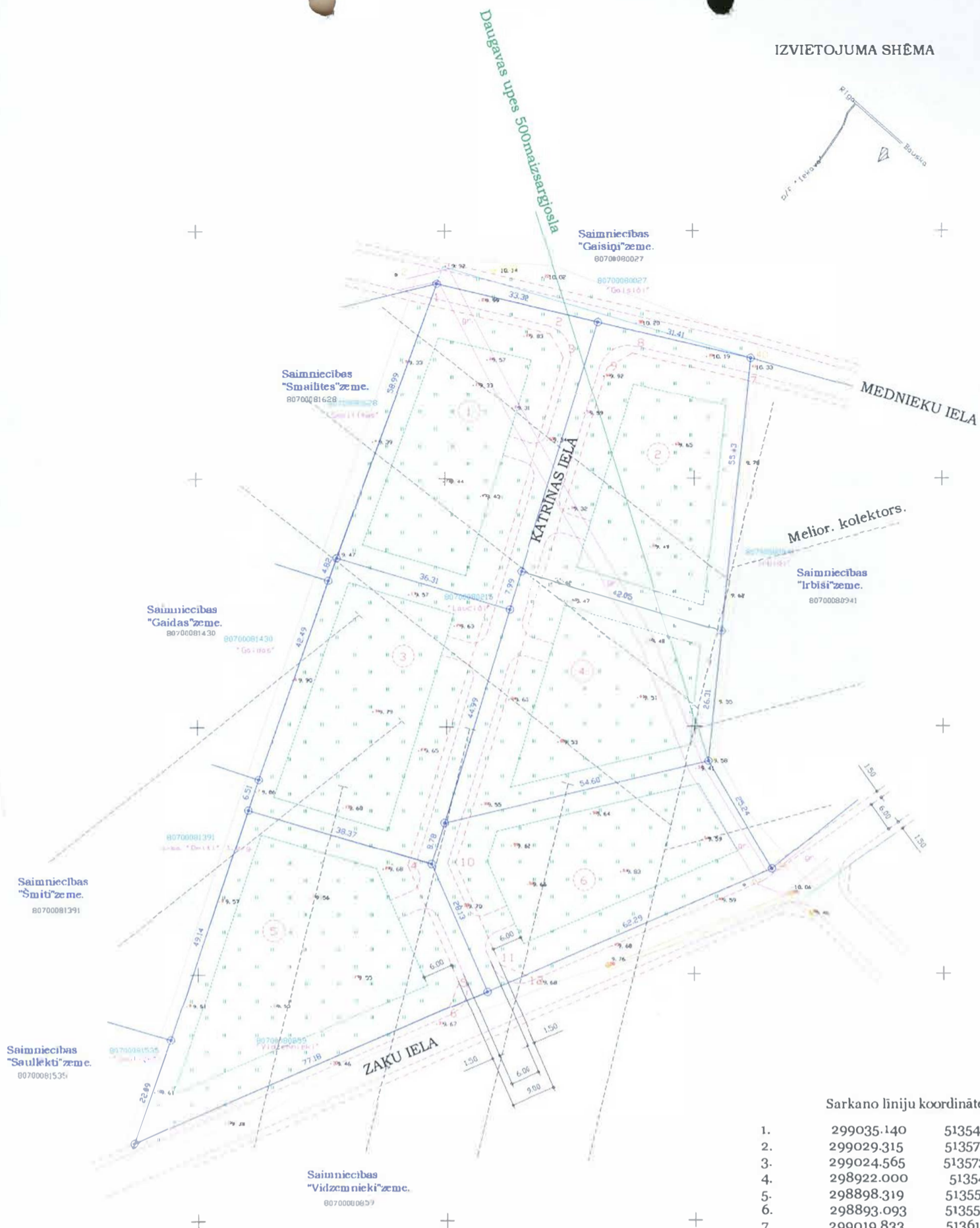
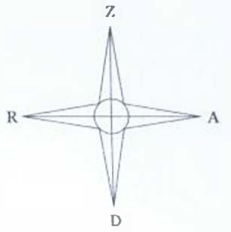
PĒC DETĀLPLĀNOJUMA PROJEKTA APSTIPRINĀŠANAS, JĀVEIC ZEMES GABALU IEMĒRĪŠANA DABĀ UN ZEMES TRANSFORMĀCIJA.

TERITORIJAS TEHNISKIE RĀDĪTĀJI

1. ZEMES GABALA (0807 - 08 - 0215) PLATĪBA	-	1,2 ha
2. PARCEĻU SKAITS TERITORIJĀ	-	6
3. KOPĒJĀ PLATĪBA SARKANĀJĀS LĪNIJĀS	-	1580,0 m ²
4. KOPĒJĀ PLATĪBA BŪVLAIDES LĪNIJĀS	-	5837,0 m ²

L.SKUJA

IZVIETOJUMA SHĒMA



Sarkano liniju koordinātes

1.	299035.140	513546.841
2.	299029.315	513571.220
3.	299024.565	513573.927
4.	298922.000	513542.131
5.	298898.319	513552.366
6.	298893.093	513550.295
7.	299019.833	513610.915
8.	299025.361	513587.774
9.	299022.469	513582.699
10.	298931.833	513554.601
11.	298901.889	513560.628
12.	298899.818	513565.855

Ķekavas pagasta būvvalde
SASKAŅOTS

Nr. 03-140

20. jūnijs 2003.
Būvvaldes vadītājs

[Signature]
Ķekavas pagasta
galvenais arhitekts
Guntis Millers

TERITORIJAS EKSPĻIKĀCIJA

Nr.	Parceles platība	Platība sark. līn.	Ceļa servit.	Platība būvplānā	Adrese	Kadastra Nr.
1.	2168	417	287	977	Katrinās iela Nr.5	
2.	1998	376	261	911	Katrinās iela Nr.6	
3.	2011	241	162	1049	Katrinās iela Nr.3	
4.	1792	233	156	616	Katrinās iela Nr.4	
5.	2442	142	91	1386	Katrinās iela Nr.1	
6.	1824	171	112	898	Katrinās iela Nr.2	
Kopā	12235	1580	1069	5837		

MĒROGA SKALA



- PIETĒKS
1. LES-32. Mērogs 1:500
2. Būvprojekta nosaukums
3. Izstrādātāja vārds un uzvārds
4. Izstrādātāja adrese un tālrunis
5. Izstrādātāja e-pasts
6. Izstrādātāja tālrunis

- BŪVLAIDES LĪNIJA
- IELA
- SARKANĀ LĪNIJA
- PARCELES ROBEŽA

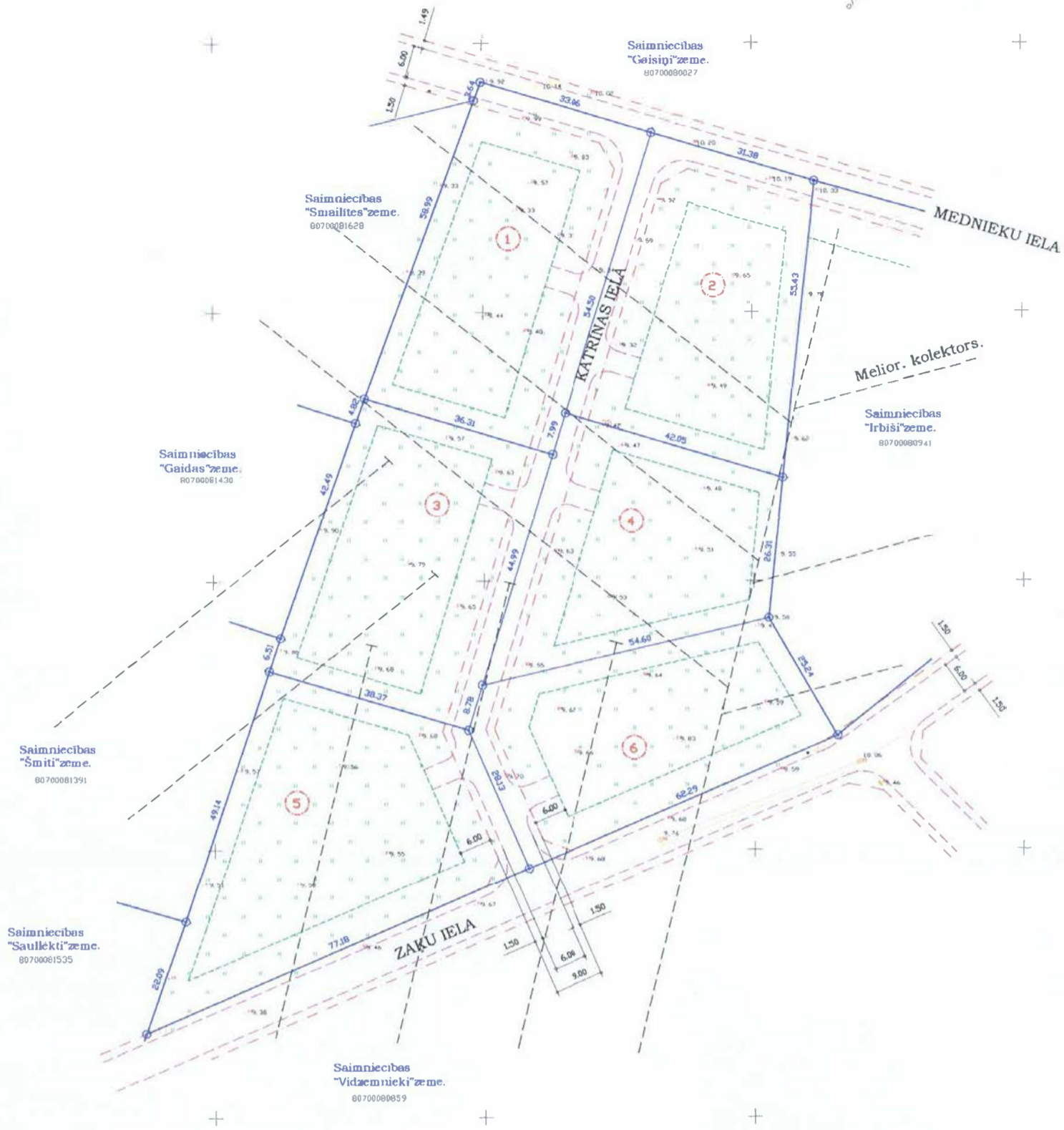
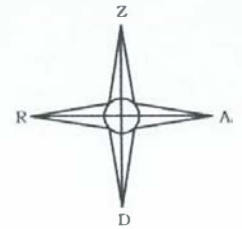
ŠIS BŪVPROJEKTA ARHITEKTŪRAS DAĻAS RISINĀJUMS ATBILST LATVIJAS BŪVNORMATĪVEM, KĀ ARĪ TEHNISKO NOTEIKUMU PRASĪBĀM.

BŪVPROJEKTA DAĻAS VADĪTĀJS LINARDS SKUJA SERT.Nr. 0065

DATUMS: PARAKSTS:

Pasūtītājs:	Objekta adrese:	Objekta Nr.
	Rīgas raj. Ķekavas pag. Saimn. "Laučiņi-2"	03 - 25
	Kad.Nr. 8070 - 008 - 0215	
Būvprojekta vad.	Objekta nosaukums:	Marka -Lapa
Linards Skuja	Saimn. "Laučiņi-2" sadales un apbūves	GP - 01
Sert.Nr. 0065	detālplānojums.	
Arhitekts:	Lapas nosaukums:	Proj.firma.
Raitis Skuja	Ģenerālais plāns	Sia "TEI.PA"
Sert.Nr. 0647		Lic.Nr.998

IZVIETOJUMA SHĒMA



SASKAŅOTS

Nr. 145 26. maijs 2005.g.

Lielrīgas reģionālās lauksaimniecības pārvaldes

Melliorācijas daļas vec. inspektors

[Signature]

Raimonds Puriņš

Katra zemes gabala apbūves projekts saskaņojams ar Lielrīgas reģ. lauks. pārvaldi.

Kekavas pagasta būvvalde

SASKAŅOTS

Nr. 03-140

20. jūnijs 2005.g.

Būvvaldes vadītājs

[Signature]
Kekavas pagasta galvenais arhitekts
Guntis Millers

TERITORIJAS EKSPLIKĀCIJA

Nr.	Parceles platība	Platība sark.ln.	Ceļa servit.	Platība būvlaide	Adrese	Kadasta Nr.
1.	2168	417	287	977	Katrinās iela Nr.5	
2.	1998	376	261	911	Katrinās iela Nr.6	
3.	2011	241	162	1049	Katrinās iela Nr.3	
4.	1792	233	156	616	Katrinās iela Nr.4	
5.	2442	142	91	1386	Katrinās iela Nr.1	
6.	1824	171	112	898	Katrinās iela Nr.2	
Kopā						12235

- BŪVLAIDES LĪNĪJA
- IELA
- SARKANĀ LĪNĪJA
- PARCELES ROBEŽA

MĒROGA SKALA



ŠIS BŪVPROJEKTA ARHITEKTŪRAS DAĻAS RISINĀJUMS ATBILST LATVIJAS BŪVNORMATĪVIEM, KĀ ĀRĪ TEHNISKO NOTEIKUMU PRASĪBĀM.

BŪVPROJEKTA DAĻAS VADĪTĀJS LINARDS SKUJA SERT.Nr. 0065

DATUMS: 23. 05. 2005 PARAKSTS: *[Signature]*

	Pasūtītājs:	Objekta adrese:	Objekta Nr.
		Rīgas raj.Ķekavas pag.Saimn."Lauciņi-2" Kad.Nr. 8070 - 008 - 0215	03 - 25
	Būvprojekta vad..	Objekta nosaukums:	Marka -La pa
	<i>[Signature]</i> Linards Skuja Sert.Nr. 0065	Saimn."Lauciņi-2"sadales un apbūves detālplanojums.	QP - 01
	Arhitekts:	Lapas nosaukums:	Proj.firma.
	<i>[Signature]</i> Raitis Skuja Sert.Nr. 0647	Generālais plans	Sia "TELPA" Lic.Nr.998