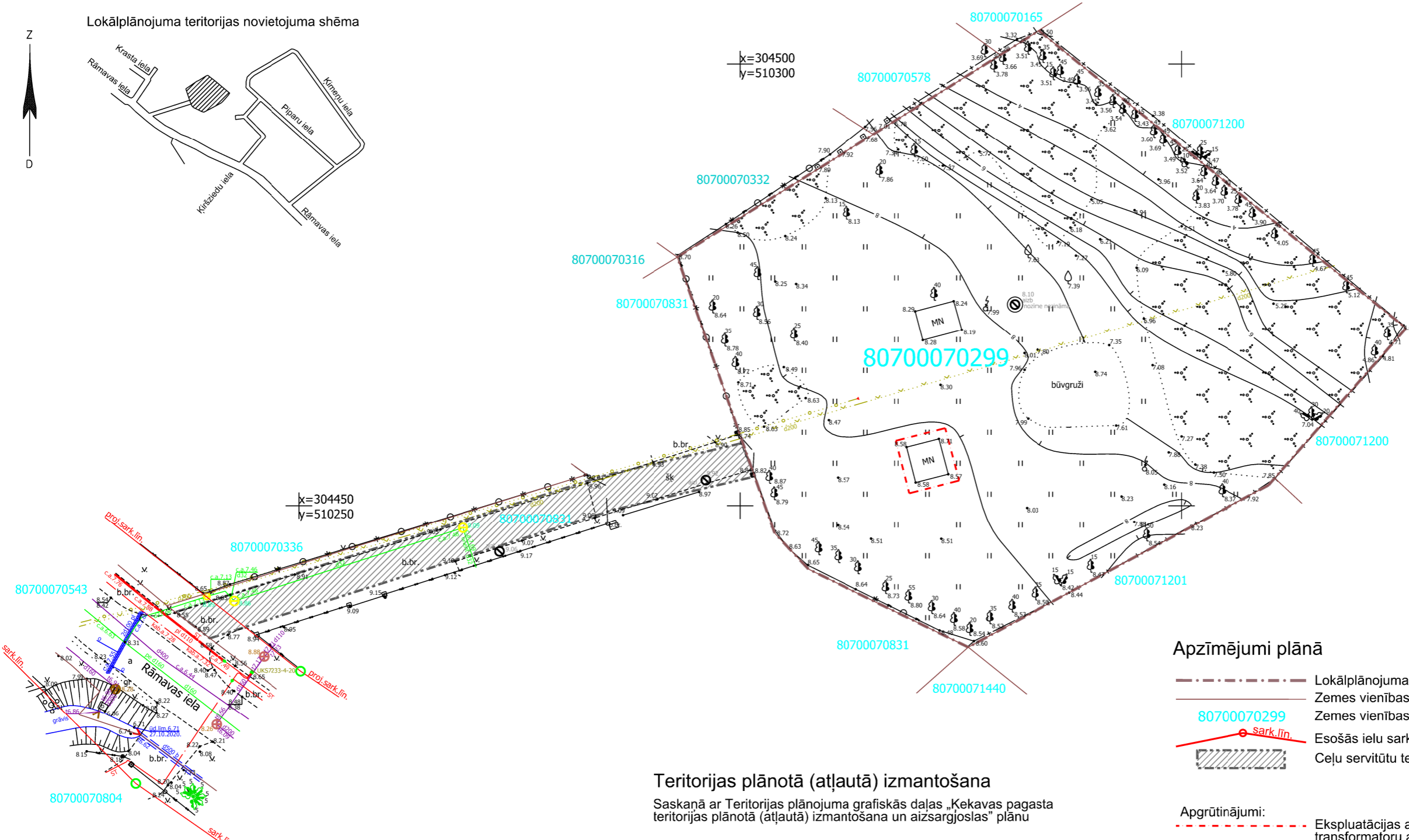
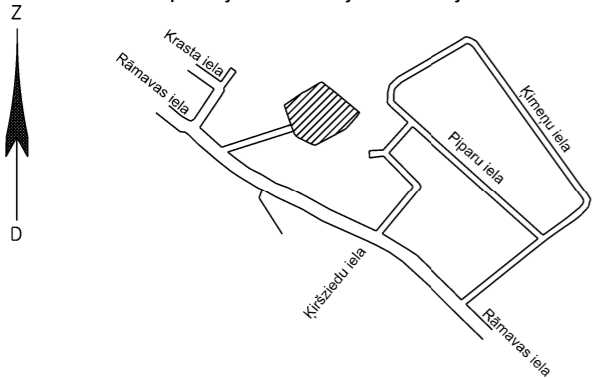


Lokālplānojuma teritorijas novietojuma shēma



Apzīmējumi plānā

- Lokālplānojuma robeža
- Zemes vienības robeža
- Zemes vienības kadastra apzīmējums
- Esošās ielu sarkanās līnijas ar lūzumpunktiem
- Ceļu servitūtu teritorija

- Aprūtinājumi:
- Eksploatācijas aizsargjoslas teritorija ap elektrisko tīklu transformatoru apakšstaciju (7312050500)

Teritorijas plānotā (atļautā) izmantošana

Saskaņā ar Teritorijas plānojuma grafiskās daļas „Ķekavas pagasta teritorijas plānotā (atļautā) izmantošana un aizsargjoslas” plānu

- Komunālās un tehniskās apbūves teritorijas (T)

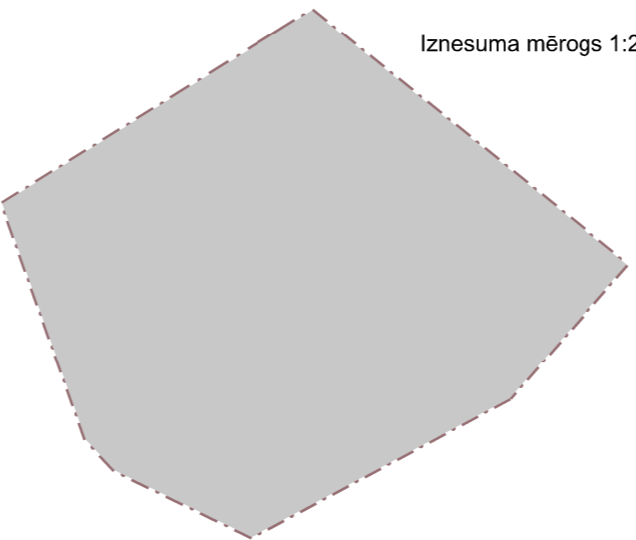
Topogrāfiskie apzīmējumi

- Būve
- Krūmājs
- Zālājs
- Atsevišķs koks
- Esošs žogs (dzeloņstieplu)
- Ceļš
- Esošs pazemes zemsprieguma elektrokabelis 0.4kV
- Esošs pazemes gāzesvads ar spiedienu līdz 0.4MPa
- Esošs pazemes ūdensvads
- Pamests elektronisko sakaru kabelis
- Pamests pazemes ūdensvads

PIEZĪMES:

1. Lokālplānojuma grafiskās daļas izstrādei izmantota SIA "Meto pro group" 27.10.2020. izgatavotais Topogrāfiskais plāns, kas 09.12.2020. ievadīts un reģistrēts ADTI datu bāzē Nr.8070 TP 209673 (SIA "Mērniecības datu centrs).
2. Lokālplānojuma grafiskā daļa izstrādāta LKS-92 TM koordinātu sistēmā, mēroga koeficients 0.9996;
3. Lokālplānojuma teritorijas robežas: zemes vienības ar kadastra apzīmējumu 80700070299 robeža.

Iznesuma mērogs 1:250



Piezīme:
Atbilstoši Ķekavas novada domes 25.08.2009. saistošajiem noteikumiem Nr.SN-TPD-34/2009 „Ķekavas novada Ķekavas pagasta teritorijas plānojums 2009.-2021.gadam” un grafiskās daļas “Ķekavas pagasta teritorijas plānotā (atļautā) izmantošana un aizsargjoslas” lokālplānojuma teritorija atrodas: Komunālās un Tehniskās apbūves teritorijā (T).

LOKĀLPLĀNOJUMS nekustamā īpašuma Rāmavas ielā 33, Rāmavā, Ķekavas pag., Ķekavas nov., teritorijā			
Lapas saturs:		Lapa	Mērogs
TERITORIJAS PAŠREIZĒJĀS IZMANTOŠANAS UN APRŪTINĀJUMU PLĀNS		1	1:500
Objekta adrese: Rāmavas iela 33, Rāmava, Ķekavas pag., Ķekavas nov., z.v. kad.apz. 80700070299			
Pasūtītājs: nekustamā īpašuma Rāmavas ielā 33, īpašnieks: SIA "Royal Property Investment"			
Lokālplānojuma izstrāde atbilst normatīvo aktu prasībām	Projekta vadītāja	Sintija Batkovska	SIA "De:ālplānojumi SB" Reģ.Nr. LV40203081595 Jelgavas iela 4A - 15, Līvberze, Līvberzes pag., Jelgavas nov., LV-3014 Tālr. +371 29125515
	Zemes ierīkotājs	Aigars Galzons Ser.-AA0042	