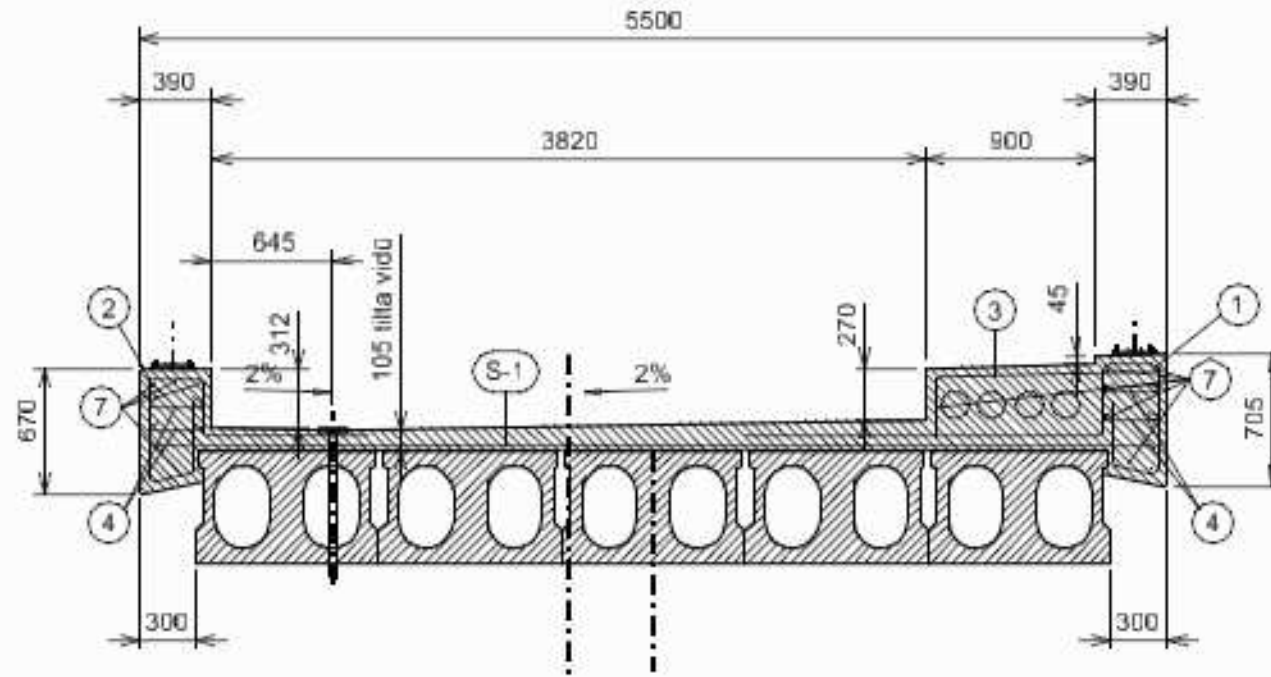
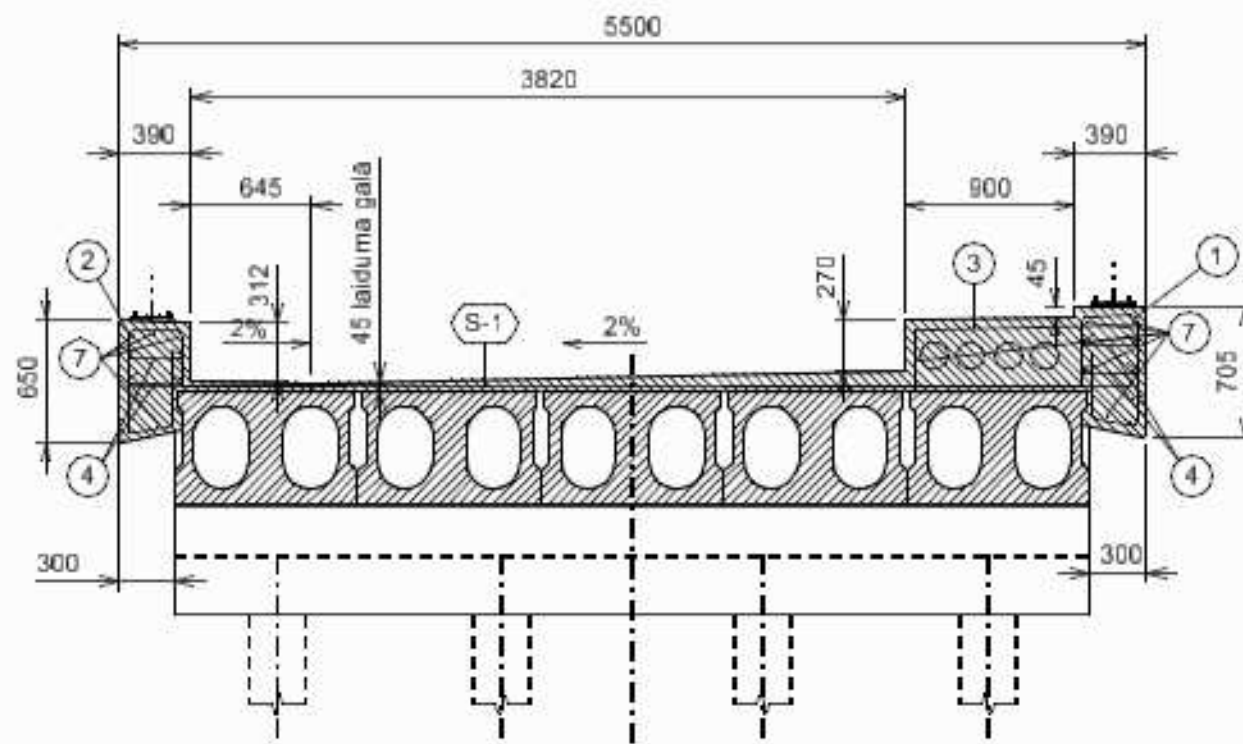


### Griezums tilta vidū

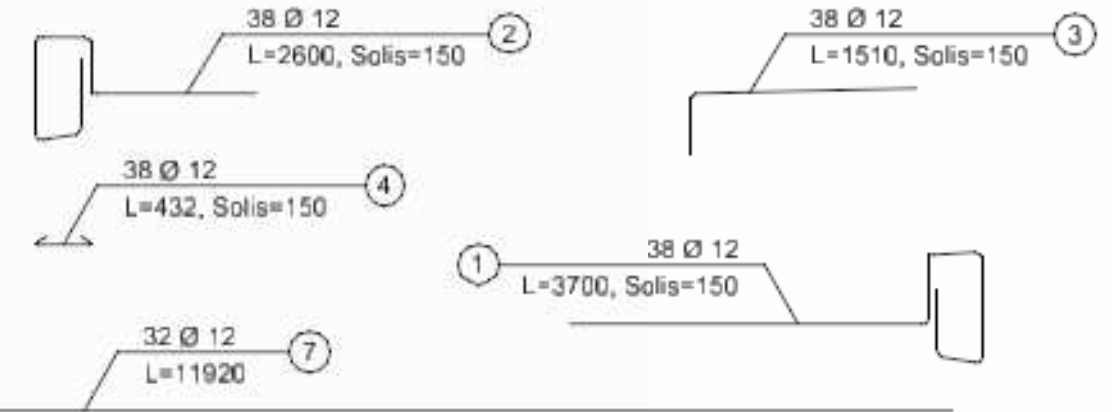


### Griezums tilta galā

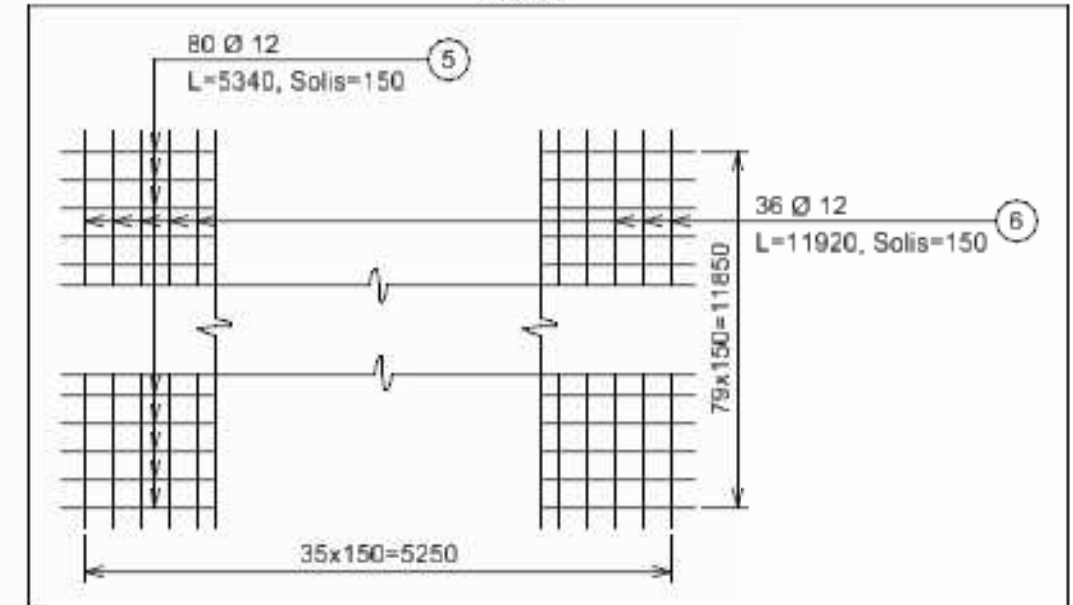


#### Piezīmes:

1. Visi mēri (mm), augstuma atzīmes (m).
2. Tapas izvietot urbumos plātnēs pa visu laiduma konstrukciju ar soli 500x500mm.



#### Siets S-1



### Stiegrojuma specifikācija

Poz. Nr.	Diаметrs (mm)	Garums (mm)	Stiegru skaits	Kopā (gab.)	Kopējais garums(m)	1m svars (kg)	Kopējais svars(t)	Piezīmes
1	12	3700	1	38	140,600	0,888	0,125	
2	12	2600	1	38	98,800	0,888	0,088	
3	12	1510	1	38	57,380	0,888	0,051	
4	12	432	4	152	65,664	0,888	0,058	
5	12	5340	80	80	427,200	0,888	0,379	S-1
6	12	11920	36	36	429,120	0,888	0,381	
7	12	11920	32	32	381,440	0,888	0,339	
8	12	150	10	240	36,000	0,888	0,032	Tapas
Kopā:						1,453 (L)		
Ø12						1,453 (t)		

Betons C40/50 15,0m<sup>3</sup>

Rasījumā uzrādītie mērogi atbilst izdrukai A3 formātā!

Dipl.inž. PĒTERIS GODE projekta birojs Nr. 20-8888 Kr.Valdemāra iela 40, LV100 Rīga tālrunis: 292284-7 e-pasts: Peter.Gode@pma.lv	Pasūtītājs: Ķekavas novada pašvaldība		Lapas 12
	Objekts: Tiltā Nr.1 pār Ķekavas upi Ķekavā rekonstrukcijas tehniskais projekts		
Projekta autors	P.Gode	28.04.2014	Lapa BK07
Pārbaudīja	P.Gode	28.04.2014	
Uzņēmuma līgums Nr. 21-9/13/87 no 5.11.2013		Mērogs 1:40	