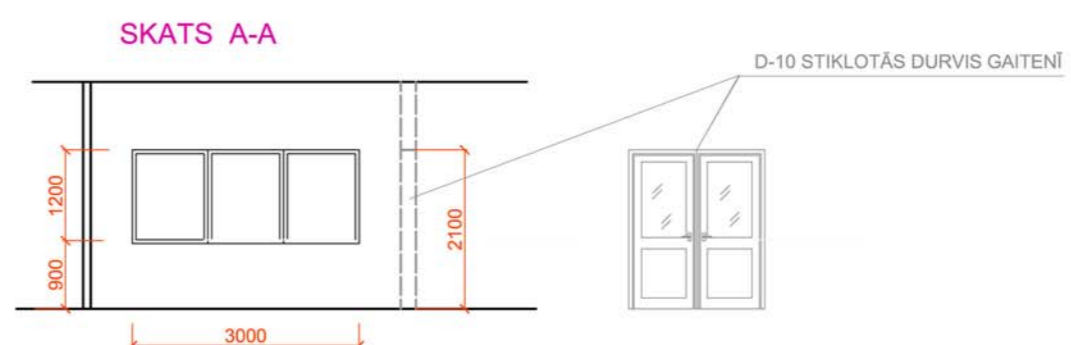
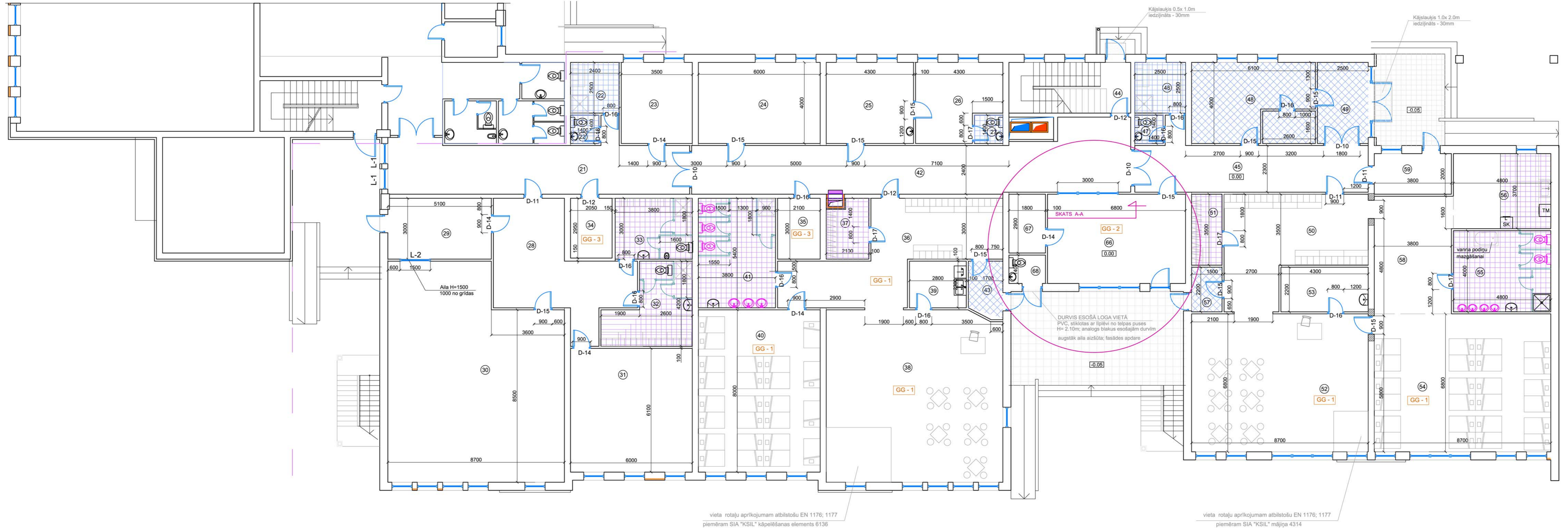


1. STĀVS



vieta rotāju aprīkojumam atbilstošu EN 1176; 1177  
piemēram SIA "KSIL" kāpēšanas elements 6136

vieta rotāju aprīkojumam atbilstošu EN 1176; 1177  
piemēram SIA "KSIL" mājiņa 4314

1. STĀVA TELPU EKSPĻIKĀCIJA

Telpas Nr.	Nosaukums	m²	Telpas Nr.	Nosaukums	m²	Telpas Nr.	Nosaukums	m²
21	Gaitenis	36,8	42	Gaitenis	56,8	66	Aktīvo rotaļu telpa	29,9
22	Pallīgtelpa ar dušu	6,0	44	Kāpgetelpa	14,5	67	Pallīgtelpa	5,2
22'	WC darbiniekiem, apkopes inventārs	2,0	45	Gaitenis	28,2	68	Tualetes	2,5
23	Pedagoģa kabinets	14,0	46	Personāla telpas	6,2	1. stāva kvadrātūra		
24	Logopēda kabinets	24,0	47	Personāla WC	1,7			
25	Medmāsas kabinets	17,2	48	Ratiņu novietne	19,8			
26	Izolators	15,0	48'	Netīrās vejas noliktava	4,2			
27	WC	2,0	49	Vējtveris	10,0			
28	Priekštelpa	34,0	Grupās telpas (1,5 - 3 gadi)					
29	Trenera telpa	15,3	50	Ģērbtuve un priekštelpa	31,0			
30	Nodarību telpa	86,2	51	Zāvētava	5,3			
31	Nodarību telpa	36,6	52	Bērnu pastāvīgās uzturēšanās telpa	59,2			
32	Ģērbtuve ar dušu un WC	14,4	53	Noliktava	9,5			
33	Ģērbtuve ar dušu un WC	11,4	54	Gujamtelpa	59,2			
34	Elektrosadales telpa	6,1	55	Sanmezglis	19,2			
35	Pallīgtelpa - tīrās vejas noliktava	6,3	56	Pallīgtelpa- trauku mazgātava	17,8			
			57	Vējtveris	2,4			
			58	Gaitenis	22,0			
			Grupās telpas (3 - 6 gadi)					
36	Ģērbtuve un priekštelpa	34,4						
37	Zāvētava	6,3	59	Sarga telpa	7,6			
38	Bērnu pastāvīgās uzturēšanās telpa	73,5						
39	Noliktava	6,4						
40	Gujamtelpa	48,0						
41	Sanmezglis	20,5						
43	Vējtveris	4,3						

PIEZĪMES

- Mērogs 1:100
- Izmāri doti milimetros
- Augstuma atzīmes dotas metros
- Pie ieejām paredzēts uzstādīt FORBO (vai alternatīvus) vairāku pakāpju paklājus netīrumu uztveršanai.

PIEŅĒMTIE APZĪMĒJUMI

- esošā viegbetona bloku siena
- izlauzta aila esošā viegbetona bloku siena
- 75 mm metāla karkasa starpsiena ar 2x12,5 mm ģipskartona plāksņu apšuvumu katrā sienas pusē un akmens vati skaņas izolācijai
- Rūpnieciski izgatavotas WC un dušu sienpiņas
- izlietne piemērota bērniem [augstums 60 līdz 70 cm]
- bērnu klozetpods
- IZMAIŅAS

SASAKNOTS  
J. Eglītis  
A. Lepmalnes  
7.06.2013.

Projekta autors: <b>Ekofonds</b>	SĪVĀKUMSANTA REĢISTRĀCIJAS APĻIECĪBA Nr. 8921-R DZĒRBENES IELĀ 27 - 217, RĪGA, LV - 1006, TĀLR. 29403731; eglitis@ekofonds.lv; www.ekofonds.lv	Pasūtītājs: Ķekavas novada pašvaldība	PASŪTĪJUMA Nr.: 002 - 13
Valdes priekšs. J. Eglītis		Izmaiņu projekta būvuzraudzība	STADIJA TP
Arhitekts B. Eglītis		zīg "Skolas nam", Daugmales pagasts, Ķekavas novads	RASEJUMA MARKA GP
			RASEJUMA Nr. AR - 11
		1. STĀVA PLĀNS	LAPA Nr.